

Il nuovo welfare aziendale:  
ultimi trend e prospettive future

**DAL BENESSERE AL BLEISURE?**



# COSA LEGGIAMO OGNI GIORNO

Il Sole  
**24 ORE**

**Marina Salamon: solo le aziende in cui “la gente sta bene” potranno vivere a lungo**

Benessere

GREAT PLACE TO WORK®

## Cosa accomuna le aziende dove si lavora meglio

Le aziende dove si lavora meglio, sostiene Great Place to Work, sono accomunate da quattro caratteristiche: **riconoscono il merito** di chi lavora bene, stimolano i manager a **supportare i dipendenti** e a instaurare con loro un rapporto di fiducia, **incentivano i rapporti di collaborazione fra colleghi** e si dotano di **politiche di welfare aziendale** che erogano

Welfare

DEC 28, 2016 @ 03:10 PM 1,501

**Forbes**

The Little Black Book

Bleisure

**Bleisure: Good For You, Good For Your Career**

**ANPAL**  
Agenzia Nazionale Politiche Attive del Lavoro

## Bleisure e wearable, le nuove frontiere del business

Oggi che tutto sembra girare intorno al **business**, è quasi un paradosso la rivalutazione del **leisure**, ossia del **tempo libero**. Business e leisure si fondono non solo per dare vita a un termine di nuovo conio, il **bleisure**, ma per creare un nuovo modello lavorativo volto a conciliare il mondo degli affari con un periodo di **vacanza**. Una fusione che prefigura una metamorfosi del mondo professionale a cui sarà impossibile sottrarsi, il tempo libero entra di diritto nella sfera lavorativa, l'estende e la completa.

Bleisure & tempo libero

Felicità & produttività

## Incentive Digital Detox

**MASTERMEETING**

La tendenza Bleisure è senz'altro attraente, ma è bene non confondere la sana e proficua commistione di elementi lavorativi e privati, che consente e consentirà alle persone di lavorare in modo più gradevole e trovare più occasioni di relax, con una squilibrata intromissione della sfera

Detox

# COSA CI SIAMO CHIESTI

1. Quali sono le relazioni tra

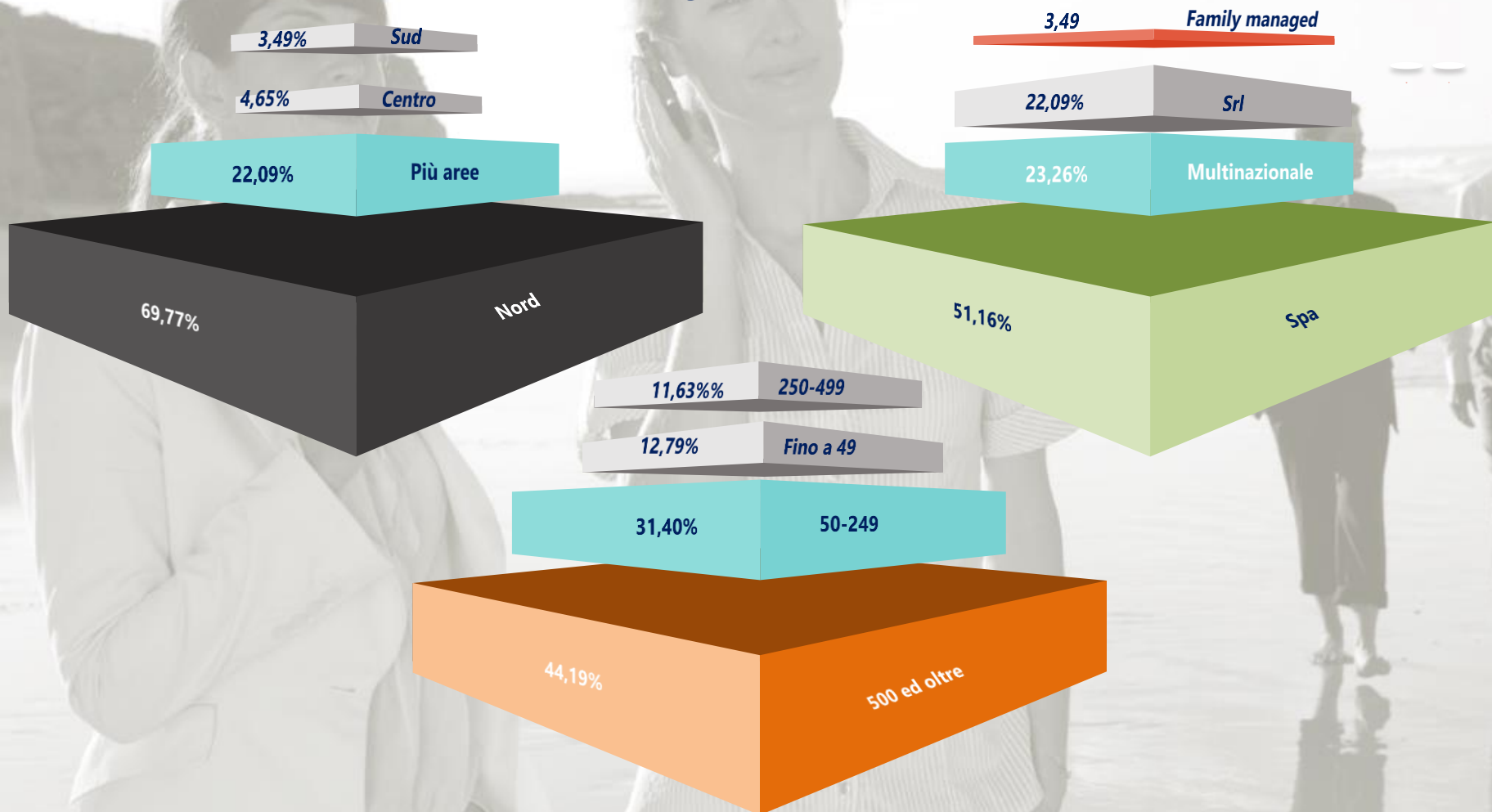
2. Quanta attenzione riservano le aziende a questi aspetti?

3. In che modo le aziende possono cogliere questo trend per migliorare la «produttività»?



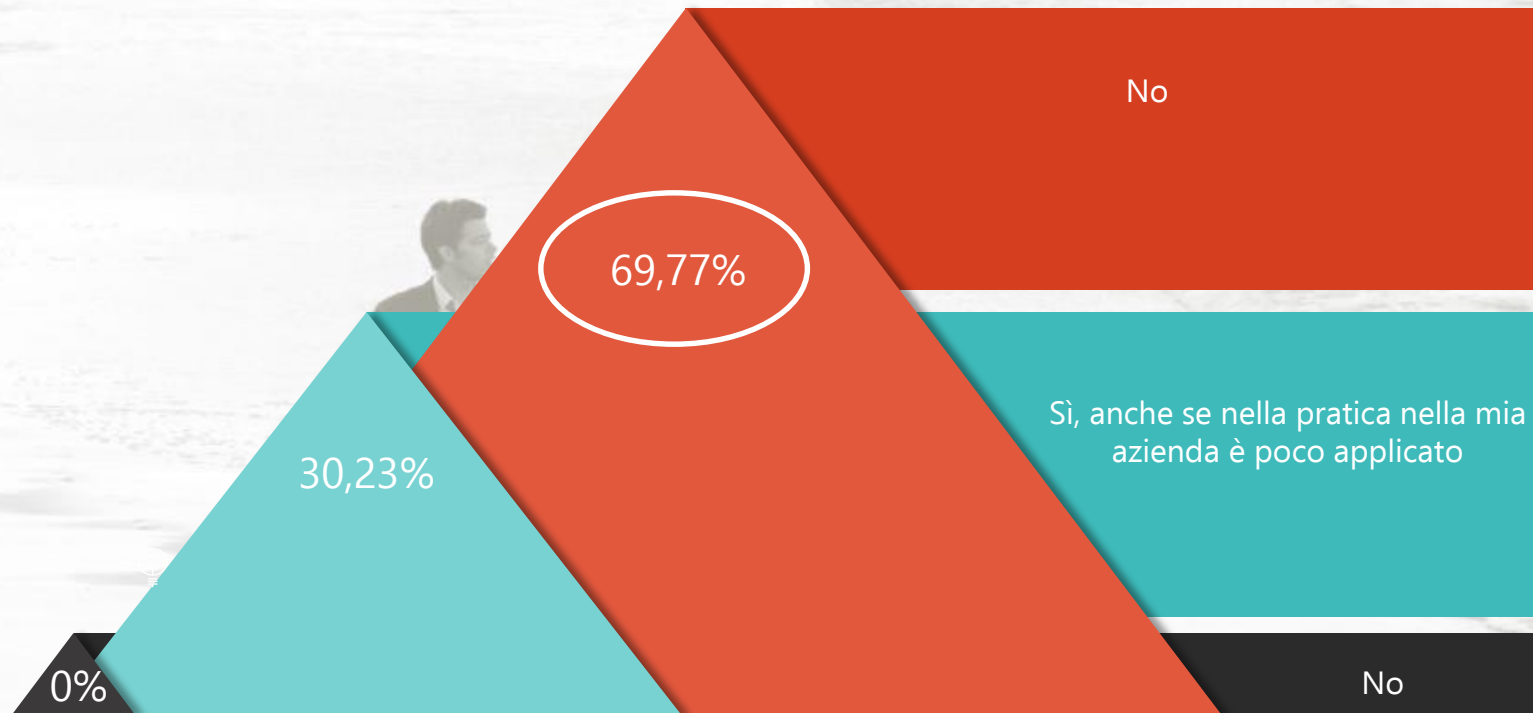
# ABBIAMO PENSATO DI CHIEDERLO A VOI

## Anagrafica aziende



Questionario on line riservato, trasmesso tramite e-mail agli associati G.I.D.P./H.R.D.A.

N° questionari raccolti: 86



## 1. Hai mai sentito parlare di “Bleisure” ?

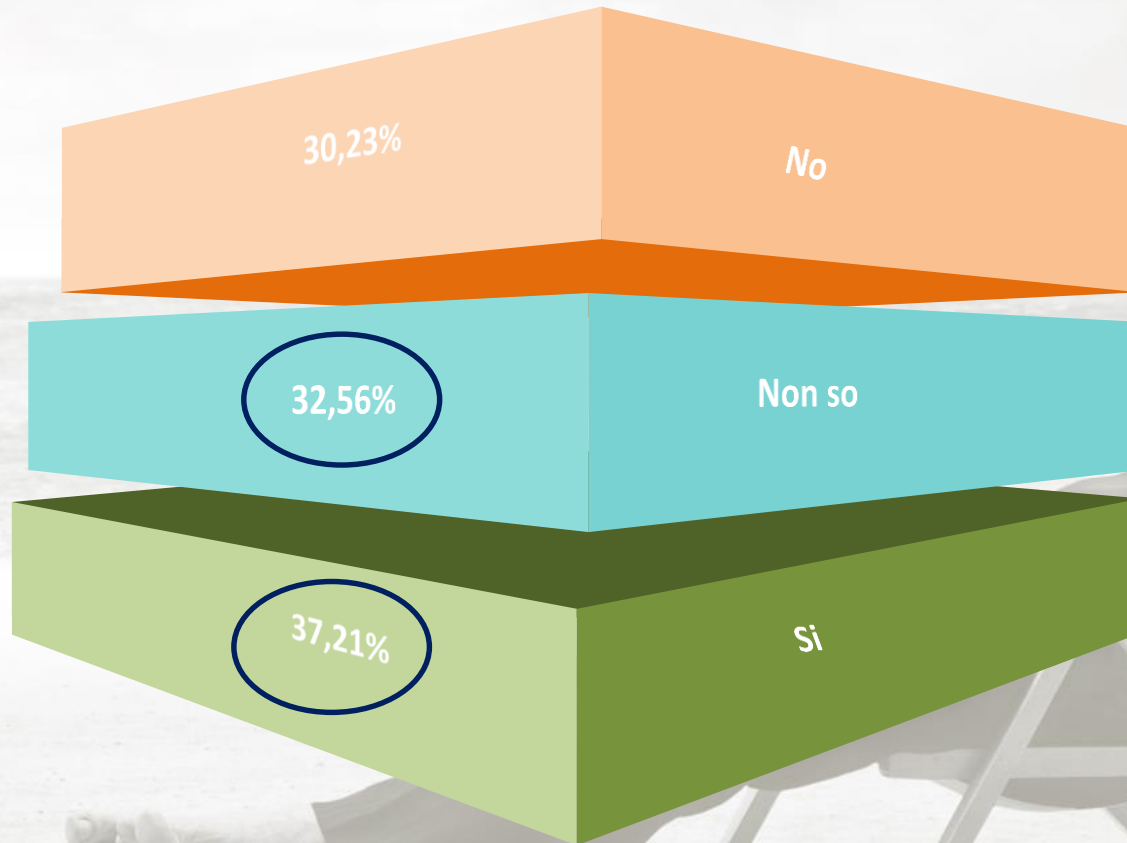
(uno dei trend emergenti nel mondo del turismo, che coniuga il viaggio business al tempo libero)?

1. Organizzare un evento aziendale  
con identità business e leisure

2. Estensione del soggiorno post  
evento aziendale

3. Estensione dell'evento aziendale  
alle famiglie

**IDENTIFICHIAMO IL BLEISURE NEL MONDO DEGLI  
EVENTI**



Esiste nella realtà un trend ma poco conosciuto dalle aziende.

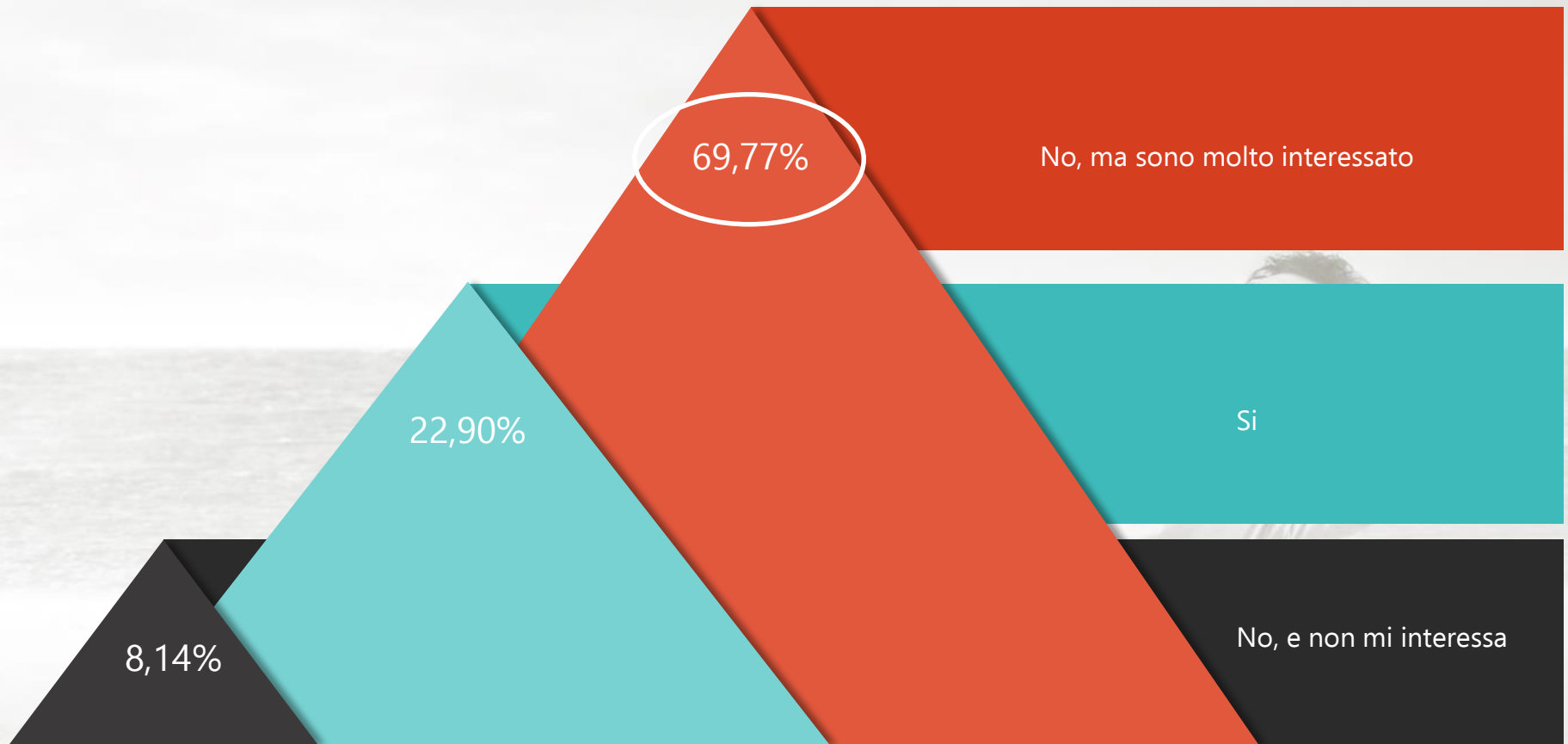
**Può essere un'opportunità gestirlo da parte delle aziende?**

**2.** In base alla tua esperienza, i dipendenti aggiungono qualche giorno extra ai viaggi aziendali?



**3.** A tuo avviso, organizzare eventi per i propri dipendenti può essere considerata un'attività integrante il Programma Welfare aziendale?





**4.** Sei a conoscenza della possibilità di poter approfittare di agevolazioni fiscali per viaggi incentive aziendali, qualora siano presenti attività di incontro, formazione con relativi spazi dedicati?



Attività ricreative e culturali per dipendenti e famiglie  
(purchè estesi a tutti i dipendenti - welfare)

Attività di addestramento e formazione per i dipendenti (da «giustificare» gli aspetti formativi)



Evento ibrido formativo e di addestramento per dipendenti (formativo) + ricreativo per famiglie (welfare)



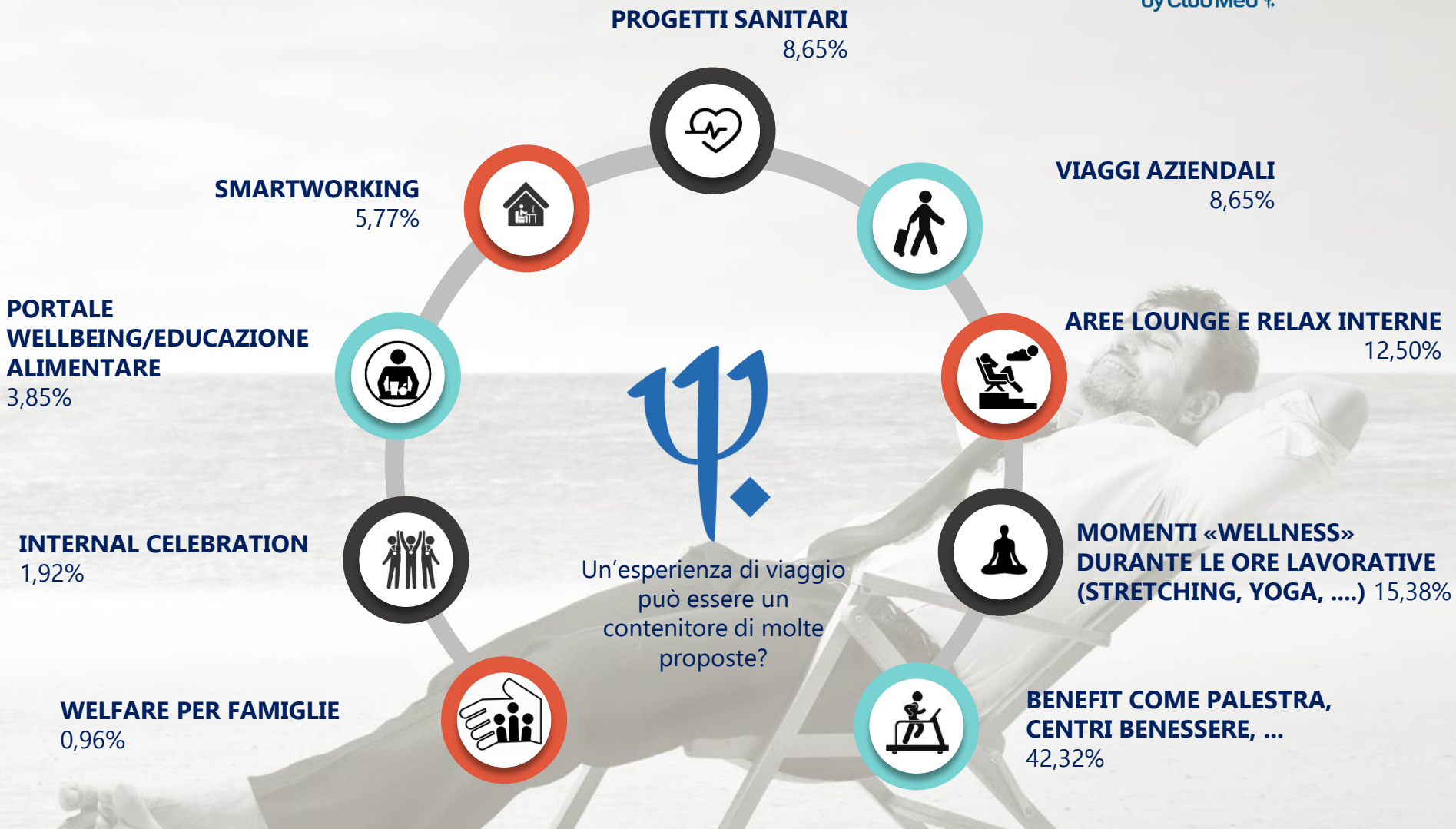
PDR «Premio di produzione per dipendenti» su erogato in viaggio invece che cash – welfare con aliquota di tassazione agevolata



**LE ATTIVITA' PIU' COMUNI**

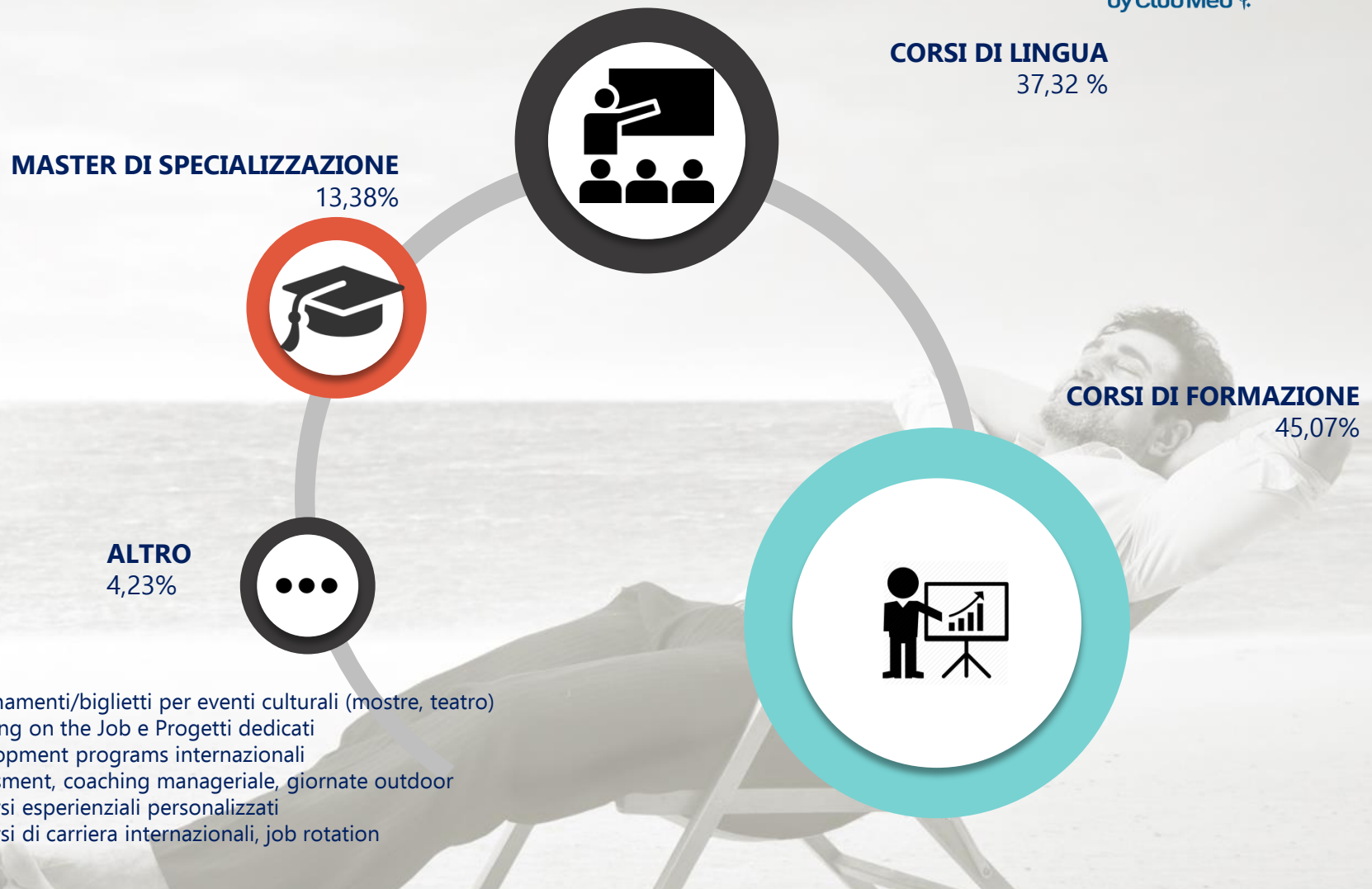


**5.** La tua azienda è attenta al benessere dei suoi dipendenti ed alla crescita personale degli stessi?



5. La tua azienda è attenta al benessere dei suoi dipendenti ed alla crescita personale degli stessi?

**5a. Focus benessere.** In che modo lo sviluppate? Quali sono le proposte concrete?



5. La tua azienda è attenta al benessere dei suoi dipendenti ed alla crescita personale degli stessi?

**5b. Focus crescita personale.** In che modo lo sviluppate? Quali sono le proposte concrete?

## Dipendenti più produttivi e motivati? Basta un viaggio di lavoro

E' quanto emerge da una ricerca condotta lo scorso settembre



**site** Foundation

## Effetto viaggio incentive: come cambia il sentiment dei partecipanti verso l'azienda

**66%** è l'opportunità di avere interazioni  
personali con superiori e top manager

**ha accresciuto**

**80%** il senso di fedeltà

**78%** di appartenenza

**75%** di fiducia

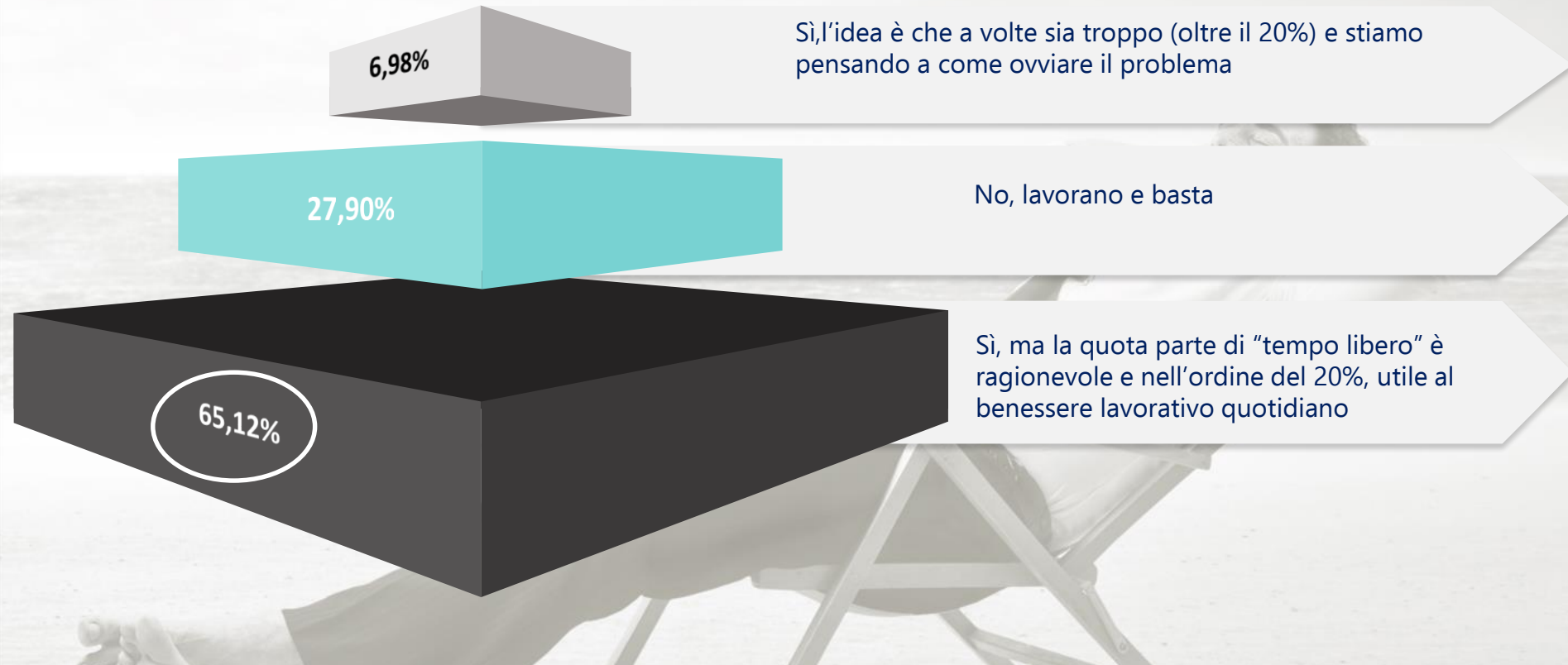
**87,5%**

li ha fatti sentire apprezzati dall'azienda

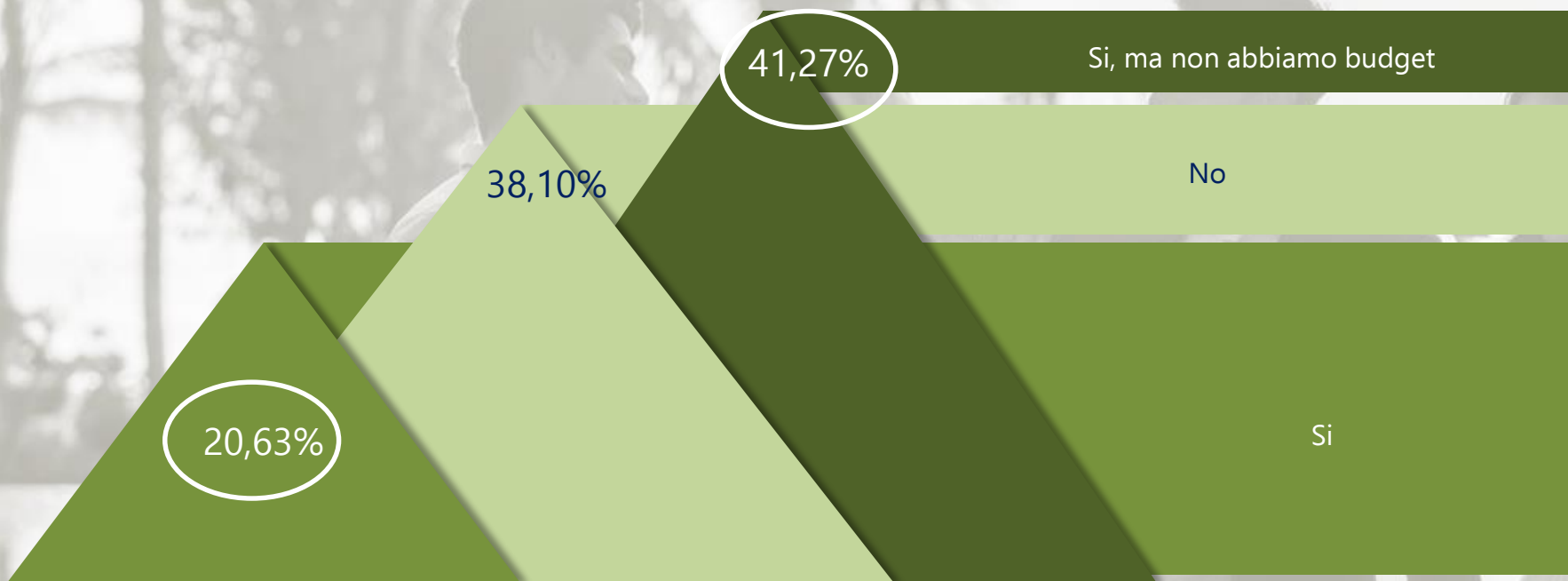
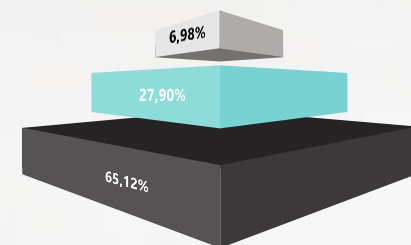
**71%** l'opportunità di fare  
un'esperienza unica

Fonte: «The Participants' Viewpoint» SITE FOUNDATION UK

# IL VIAGGIO INCENTIVE E' EFFICACE? QUALE IL SENTIMENT DEI PARTECIPANTI VERSO L'AZIENDA?



**6.** All'interno del concetto di "time management", hai idea di quanto tempo i tuoi dipendenti dedichino all'attività lavorativa e quanto al "tempo libero" (es.: organizzare weekend e vacanze)?



**6a.** Se la tua risposta alla domanda precedente è sì, pensi che organizzando a livello aziendale weekend lunghi o viaggi di incentivazione possa migliorare l'efficienza sul lavoro/ottimizzazione del tempo?

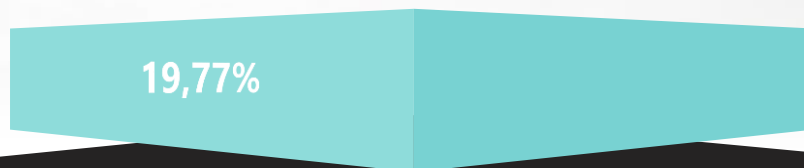




Si, scegliamo le destinazioni in base alla stagione



Si, spesso partiamo per viaggi lontani, abitualmente verso mete calde.



Si, di solito sono attività di un paio di giorni nel breve e medio raggio



No, questa oratica è poco seguita nella nostra azienda. Non siamo soliti organizzarli

## 7. Hai mai organizzato dei viaggi incentive/business? Dove?

Altro (5,88% -weekend a scelta per i  
vincitori del premio annuale aziendale  
5,88% -agreste)  
5,88%

La montagna, per rilassarci sulla neve  
dopo qualche ora di riunione  
5,88%



Città d'arte per respirare  
anche un po' di cultura  
35,60%

Il mare, esclusivamente in Italia  
5,88%

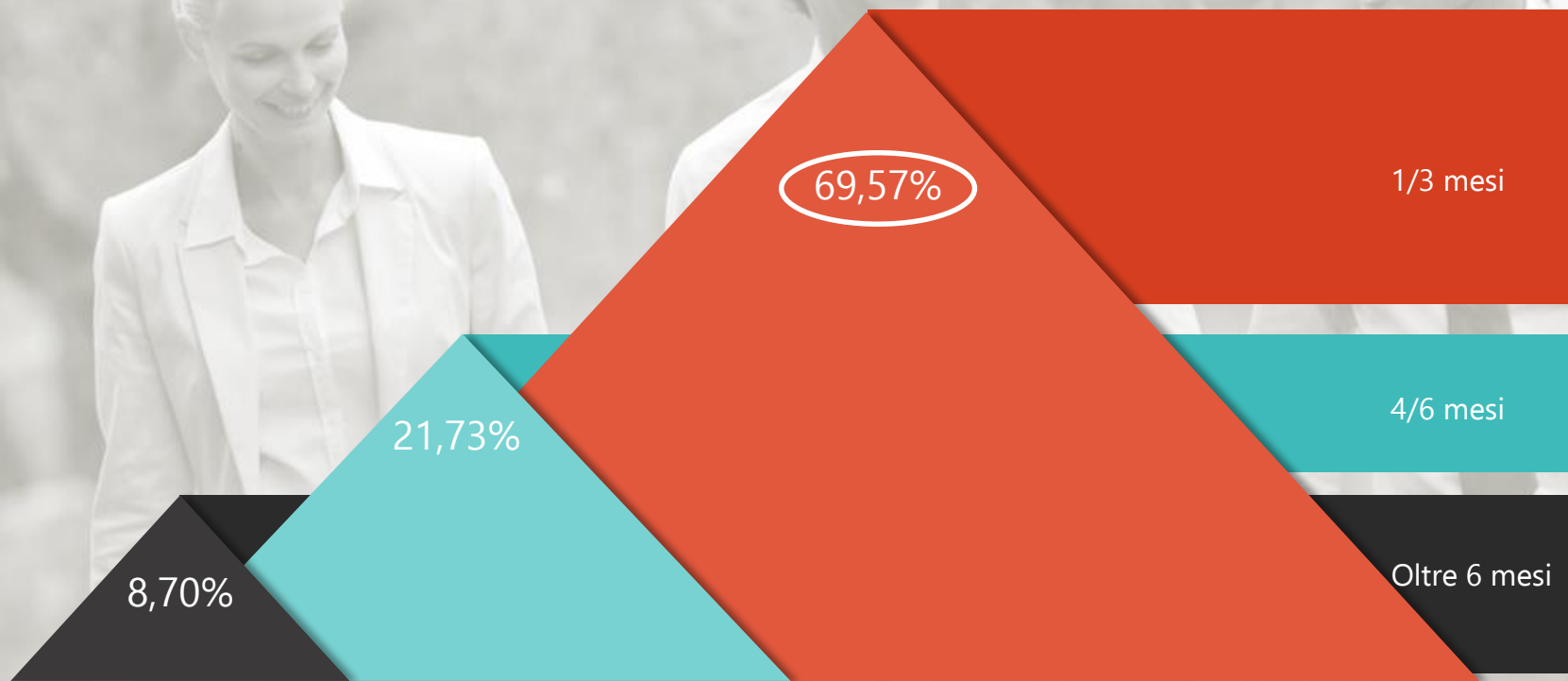


Hotel e centri congressi  
che ospitano incontri di  
questo tipo  
35,60%

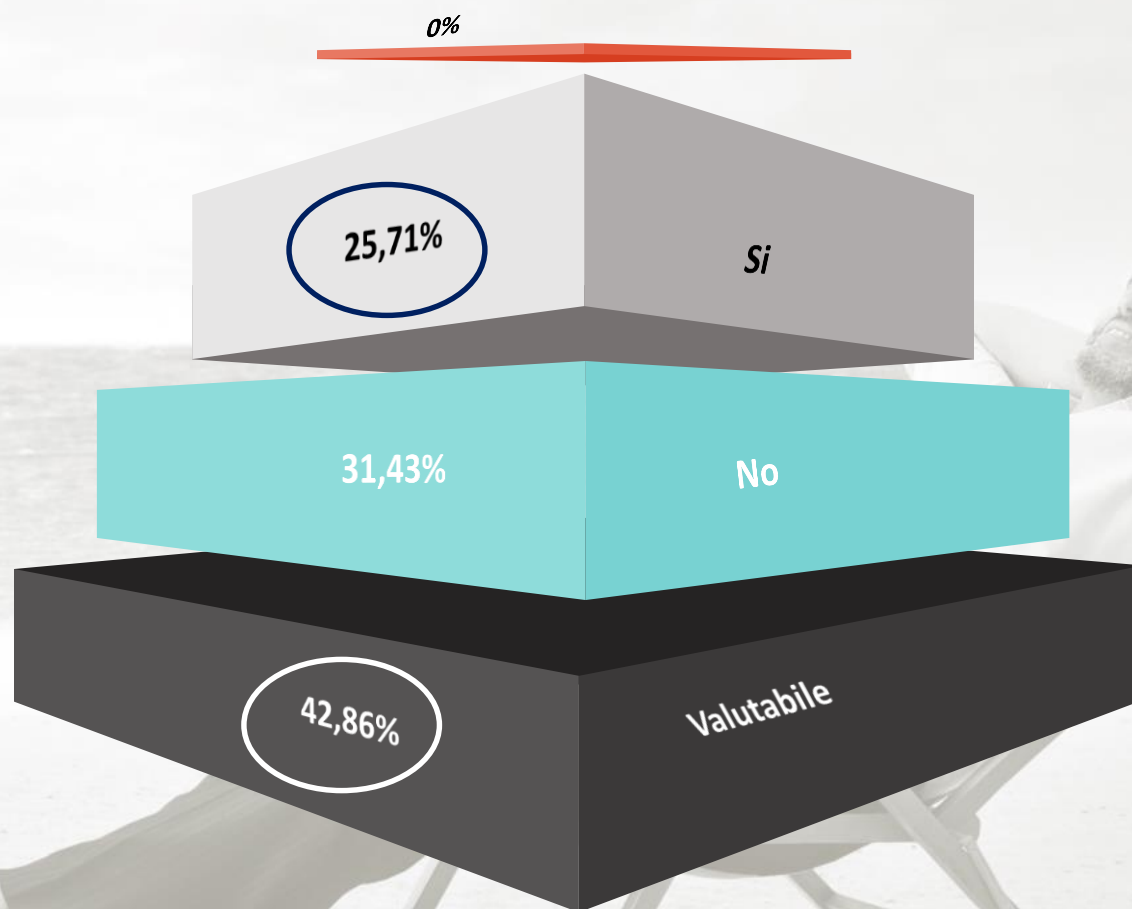
Il mare, possibilmente, a  
lungo raggio  
5,88%



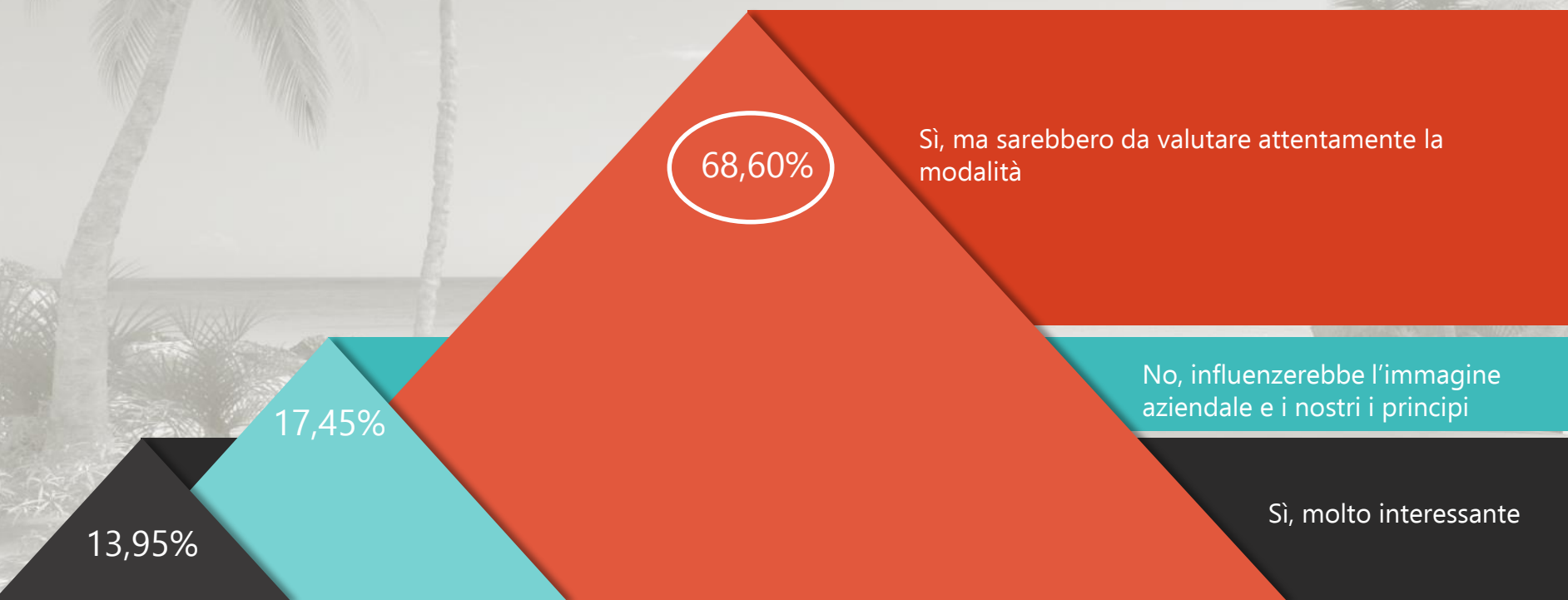
**7a.** Se la tua risposta alla domanda precedente è sì, quali sono i luoghi che vengono scelti di solito?



**8.** Quanto tempo prima prenoti gli eventi?



**9.** La tua azienda riterrebbe interessante estendere ai familiari/accompagnatori la partecipazione all'evento aziendale?



**10.** Pensi che organizzare incontri/eventi a bordo piscina o ai piedi delle piste da sci possa risultare interessante e creativo per la tua azienda oppure distraente?



I luoghi più belli al mondo in cui lavorare



**I PRIMI TESTIMONIAL SIAMO NOI!**

