



GOGGLIO®

fres-co®
SYSTEM

Natura nos docet

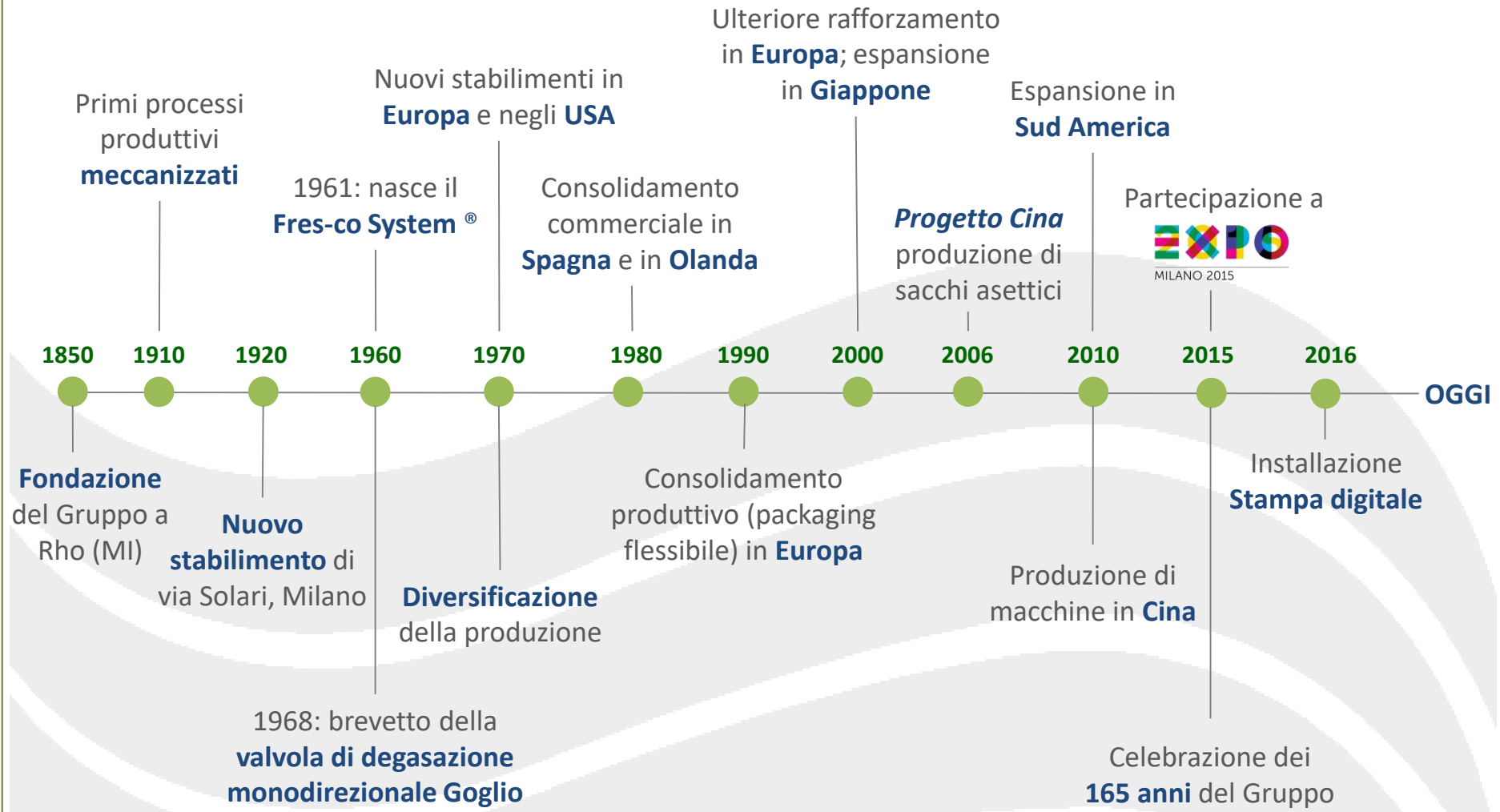


inspired by nature

Goglio Industry 4.0

GIDP, 13/7/2017

una storia di successi



inspired by nature

Gruppo Goglio in cifre

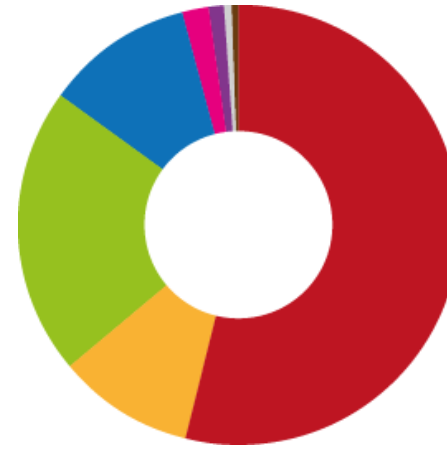
Suddivisione del fatturato 2016 (381 mln €)

PER AREA
GEOGRAFICA



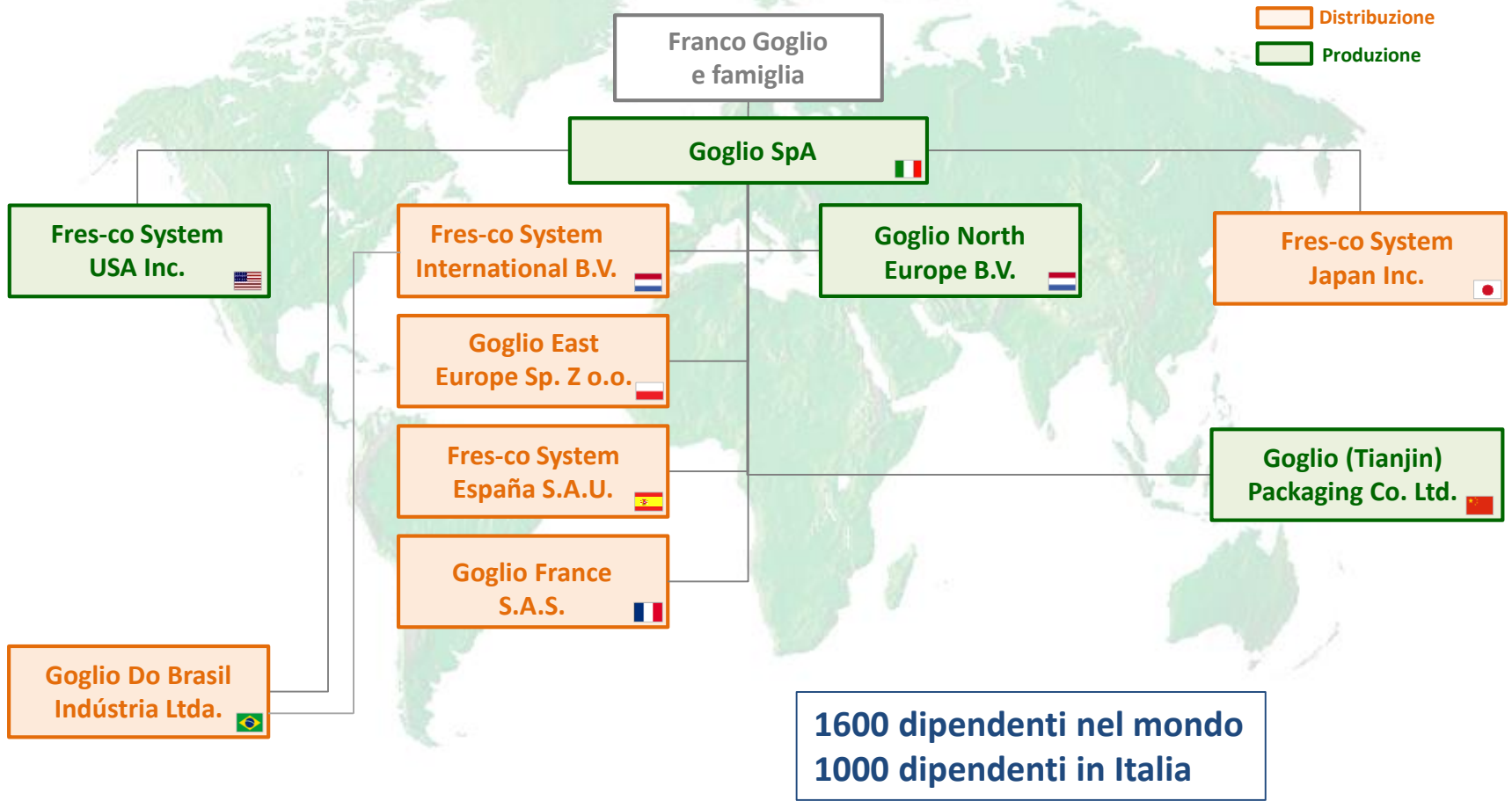
- 27% Italia
- 31% America settentrionale
- 20% Europa settentrionale
- 6% Europa meridionale
- 5% Cina
- 3% Europa orientale
- 3% Far East
- 3% Africa & Oceania
- 2% America meridionale

PER SETTORE
MERCEOLOGICO



- 54% Caffè
- 21% Asettico
- 11% Industriali
- 10% Alimentari
- 2% Piatti pronti
- 1% Beverage
- 0,5% Pet food
- 0,5% Altri settori

Gruppo Goglio nel mondo



inspired by nature

settori di mercato

caffè



asettico & hot filling



piatti pronti



alimentari



cosmetica & detergenza



beverage: label & sleeve



industriali



pet food



2. linee di confezionamento

Goglio propone soluzioni di confezionamento integrate per prodotti liquidi e solidi, con confezionamento anche in asettico. Versatili, intuitive e dalla struttura modulare, le macchine Goglio gestiscono un'ampia gamma di materiali flessibili e realizzano packaging dalle svariate forme e dimensioni.

partenza da
BOBINA



partenza da
BUSTE A NASTRO



confezionamento
ASETTICO



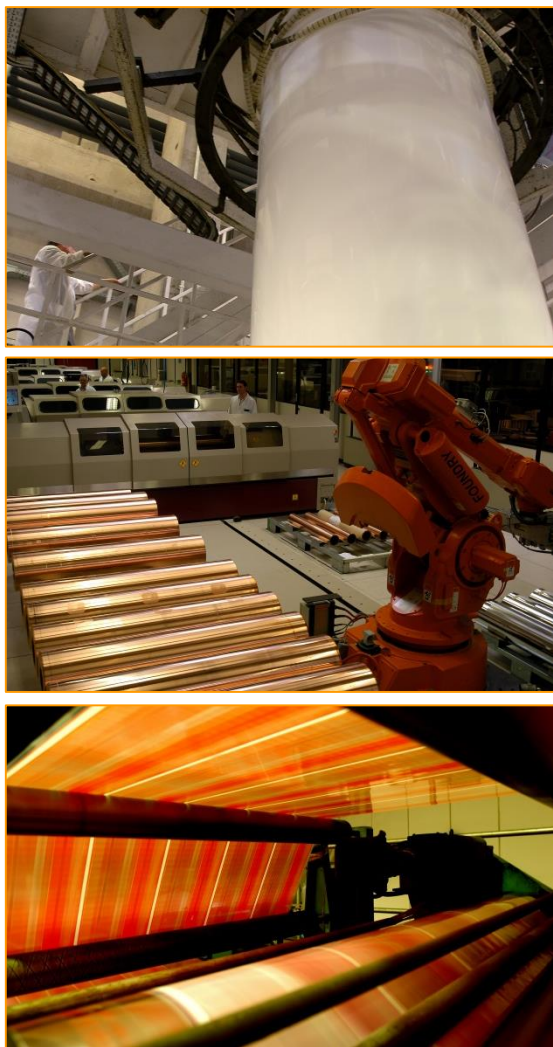
CAPSULATRICI



semi-automatiche da
BUSTE PREFORMATE



verticalità della produzione



- Controllo completo sui fattori critici del processo
- Sperimentazione in loco di nuovi film e inchiostri
- Capacità di creare un significativo vantaggio competitivo che attraversa l'intera filiera produttiva
- Ottimizzazione del processo produttivo



Ricerca, innovazione e conoscenze trasversali del processo danno vita a prodotti nuovi ed esclusivi, il cui successo è confermato dai numerosi premi e riconoscimenti vinti negli anni. Oggi Goglio ha in vigore 45 brevetti e 25 marchi di prodotto.

Offerta standard dei produttori di film flessibili



Processi esterni
Processi interni

Le Professionalità in Goglio

La verticalizzazione e integrazione dei processi produttivi, la visibilità internazionale del Gruppo fanno sì che i profili professionali in Goglio riguardino uno spettro molto ampio negli ambiti tecnici, produttivi, amministrativi e commerciali.

Diplomati Chimica- Plastica / Laureati in Chimica

R&D inchiostri / stampa - Industrializzazione
R&D materiali (polimeri) – Industrializzazione
Coloristi / Stampa
Ricerca nuovi materiali e compatibilità ambientale
Valvole / Asettico

Laureati Ingegneria Meccanica /Energetica/ Gestionale

R&D nuove macchine per imballaggio/ Industrializzazione
Manutenzione impianti
Progetto Cogenerazione
Gestione Produzione / Ottimizzazione dei processi /Lean Manufacturing
Supply Chain integrata (Europa-Cina)

Diplomati area Meccanica /Perito Industriale

Conduzione macchine di produzione
Progettazione / Costruzione meccanica
Gestione impianti energetici
Manutenzione macchine di produzione

Altri Profili

- Economia

Controllo di Gestione – Bilancio Consolidato

- Informatica

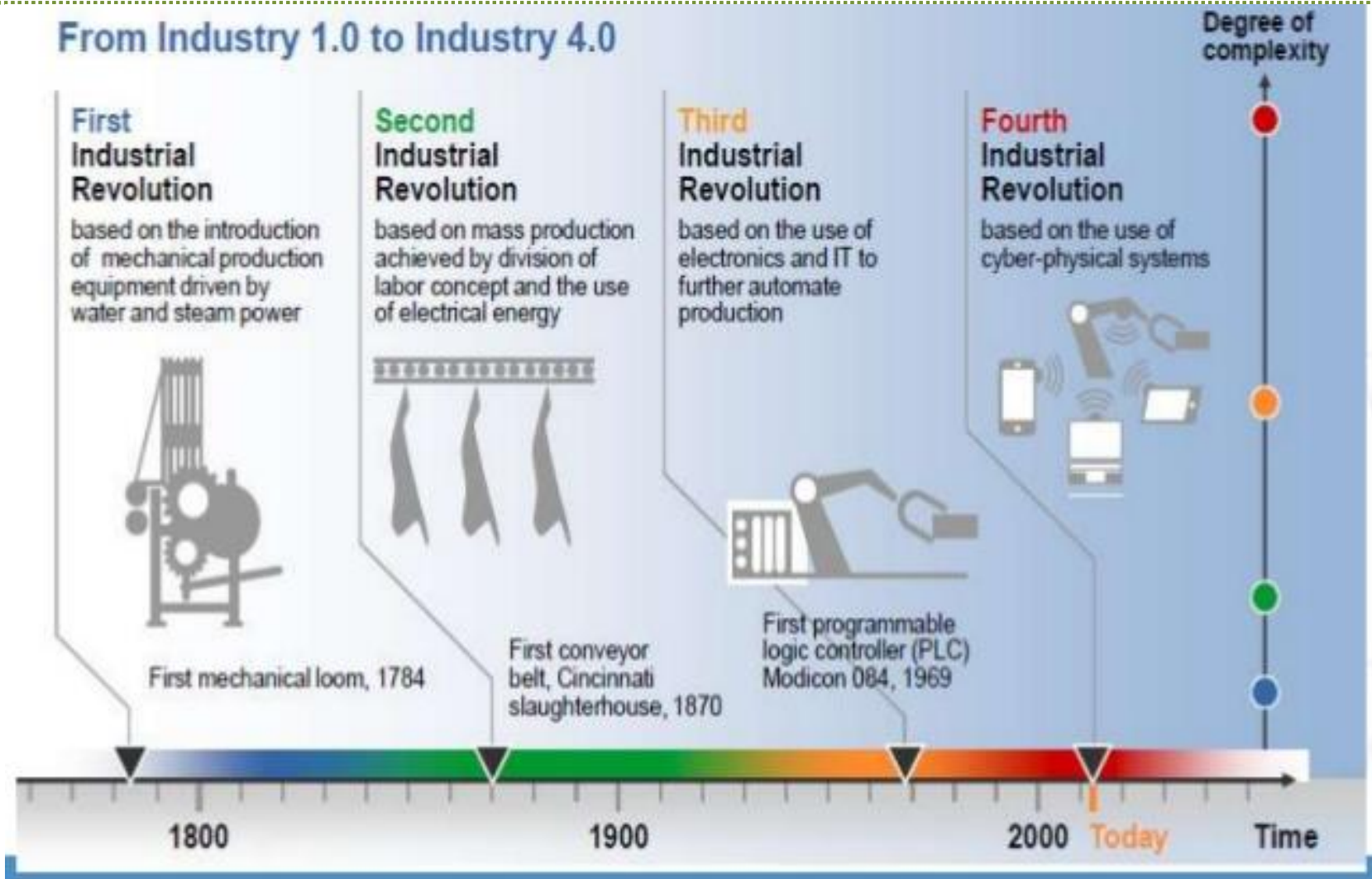
Reti – SW gestionali – SAP – Integrazione sistemi

- Commerciali

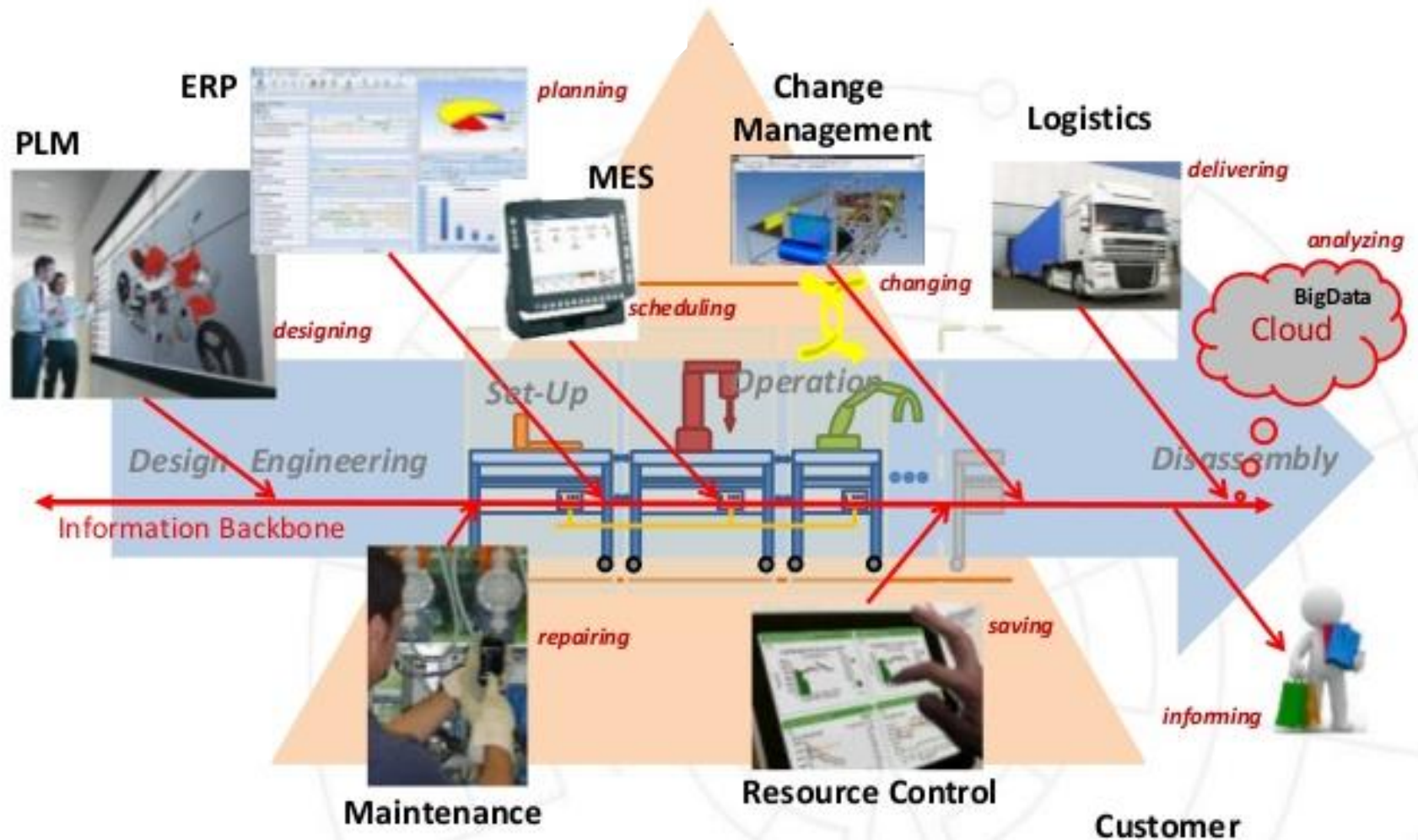
Key Account Italia / Europa / Cina

inspired by nature

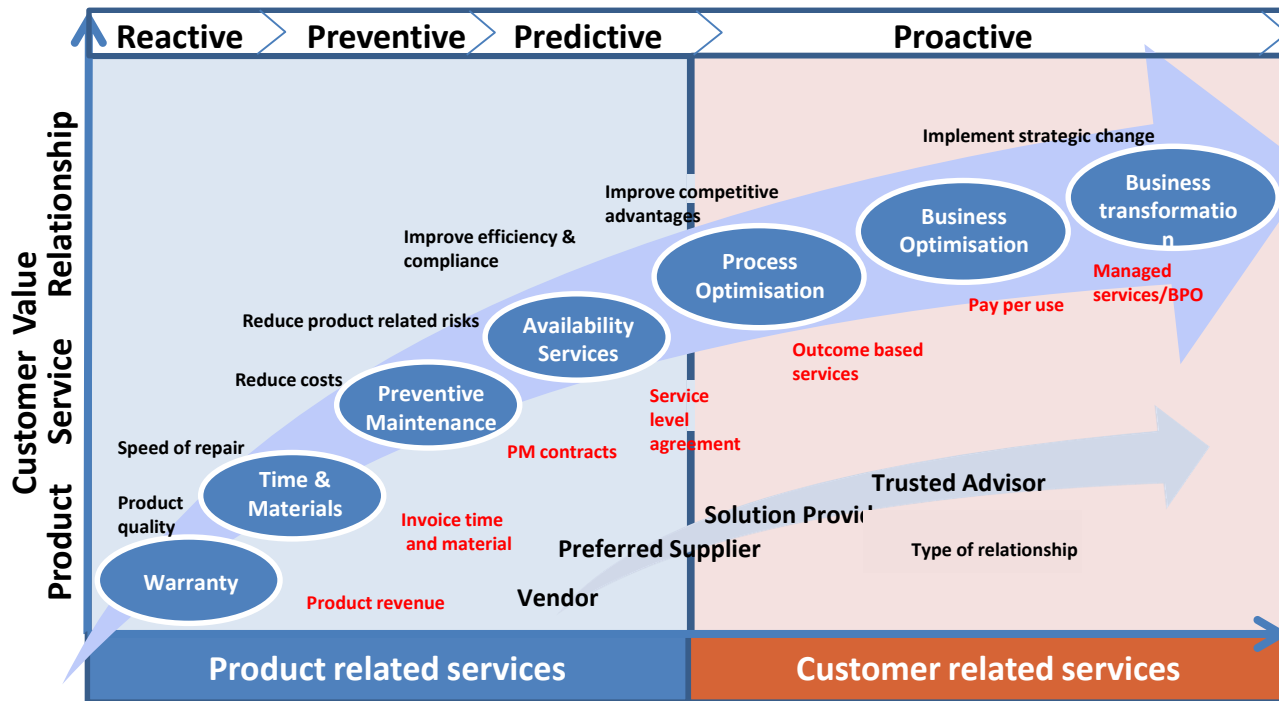
From Industry 1.0 to Industry 4.0



L'impatto sugli attuali processi di produzione



Il nuovo modello di business



dalla vendita di **prodotti**
 alla vendita di **servizi**
 alla vendita **informazioni** ?

Quale strategia di **marketing** ?

Quale tipo di **venditore** ?

Quale tipo di **progettista di prodotto** ?

Source: Noventum Service Management

In sistema di monitoraggio Goglio

C1060: LAVORO

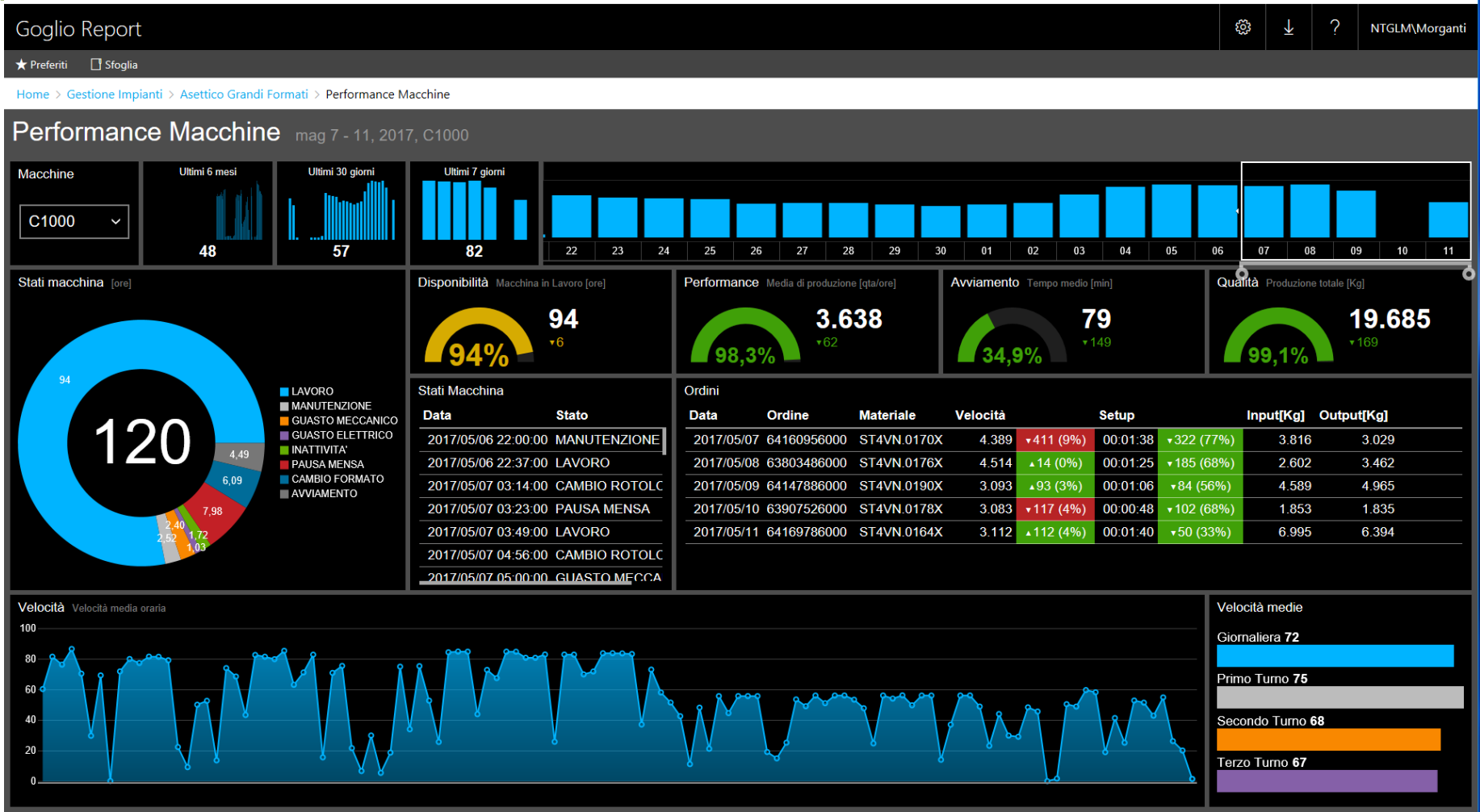
Filmatura		Roto		Taglio		Confezioni		Asettico	
F0194 344 [Kg/h]	F0195 345 [Kg/h]	A0560 0 [m/min]	A0570 269 [m/min]	T0850 --- [m/min]	T0870 0 [m/min]	C1080 --- [Pz/min]	C1090 51 [Pz/min]	C1000 0 [Pz/min]	C1900 0 [Pz/min]
F0198 264 [Kg/h]	F0193 0 [Kg/h]	A0580 180 [m/min]	A0680 0 [m/min]	T0880 0 [m/min]	T0890 0 [m/min]	C1800 0 [Pz/min]	C1810 71 [Pz/min]	C1060 32 [Pz/min]	C1820 0 [Pz/min]
F0192 377 [Kg/h]	F0191 373 [Kg/h]	R0590 65 [m/min]	R0500 14 [m/min]	T0820 0 [m/min]	T0830 0 [m/min]	C1600 69 [Pz/min]	C1010 96 [Pz/min]	C1500 30 [Pz/min]	C1510 27 [Pz/min]
F0190 275 [Kg/h]	F0187 282 [Kg/h]	S0510 9 [m/min]				C1050 --- [Pz/min]	C1700 0 [Pz/min]		
						C1830 47 [Cyc/min]			

Macchina spenta
Disconnessa
Cambio Formato
Avviamento
Lavoro
Pausa
Manutenzione
Inattività

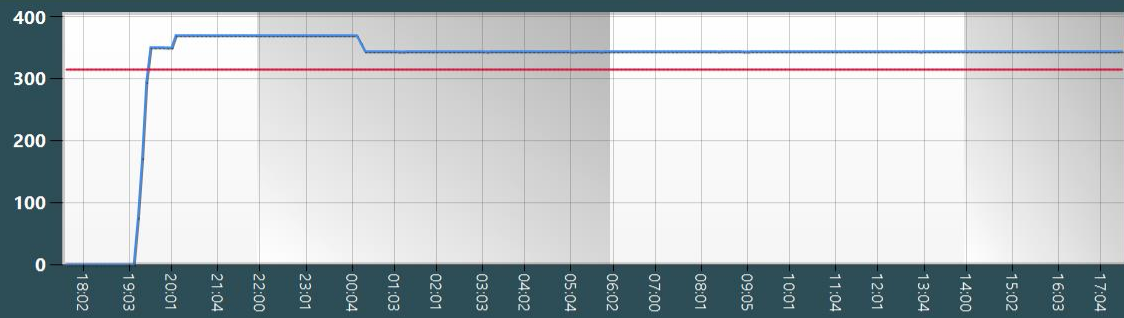
Ver. 4.4.0.2

In sistema di monitoraggio Goglio

frmBrowser



In sistema di monitoraggio Goglio



F0195

73%
6.931 kg

344

[Kg/h]

LAVORO


Ordine: 64169771000

CLMEBS 110,00 (102) 1050


Inizio: 12/05 14:00

Equipaggio: 0

Ordine	Materiale	Prod.	Setup	Scarto
64167491000	LLVC 055.00 (051) ...	7 %	435 %	4 %
64168451000	CLMEBS 100.00 (09...	0 %	-72 %	7 %
64168531000	CLMEBS 075.00 (06...	4 %	-88 %	4 %
64166051000	CLMEBS 065.00 (06...	5 %	11 %	7 %
64166101000	CLMEBS 075.00 (06...	2 %	-75 %	4 %

 Data ultimo infortunio 14/01/2016
Infortunio

Numero giorni consecutivi senza infortuni **483**

 Record giorni senza infortuni **483**

GOGGLIO S.p.A. AUTOMAZIONE



Media turni aggiornata - 12/05/2017 17:37:09

Ver. 4.4.0.2



Formazione continua e contaminazione ... Goglio Academy

Nel 2014 Goglio ha lanciato il progetto Goglio Academy ...

1° step

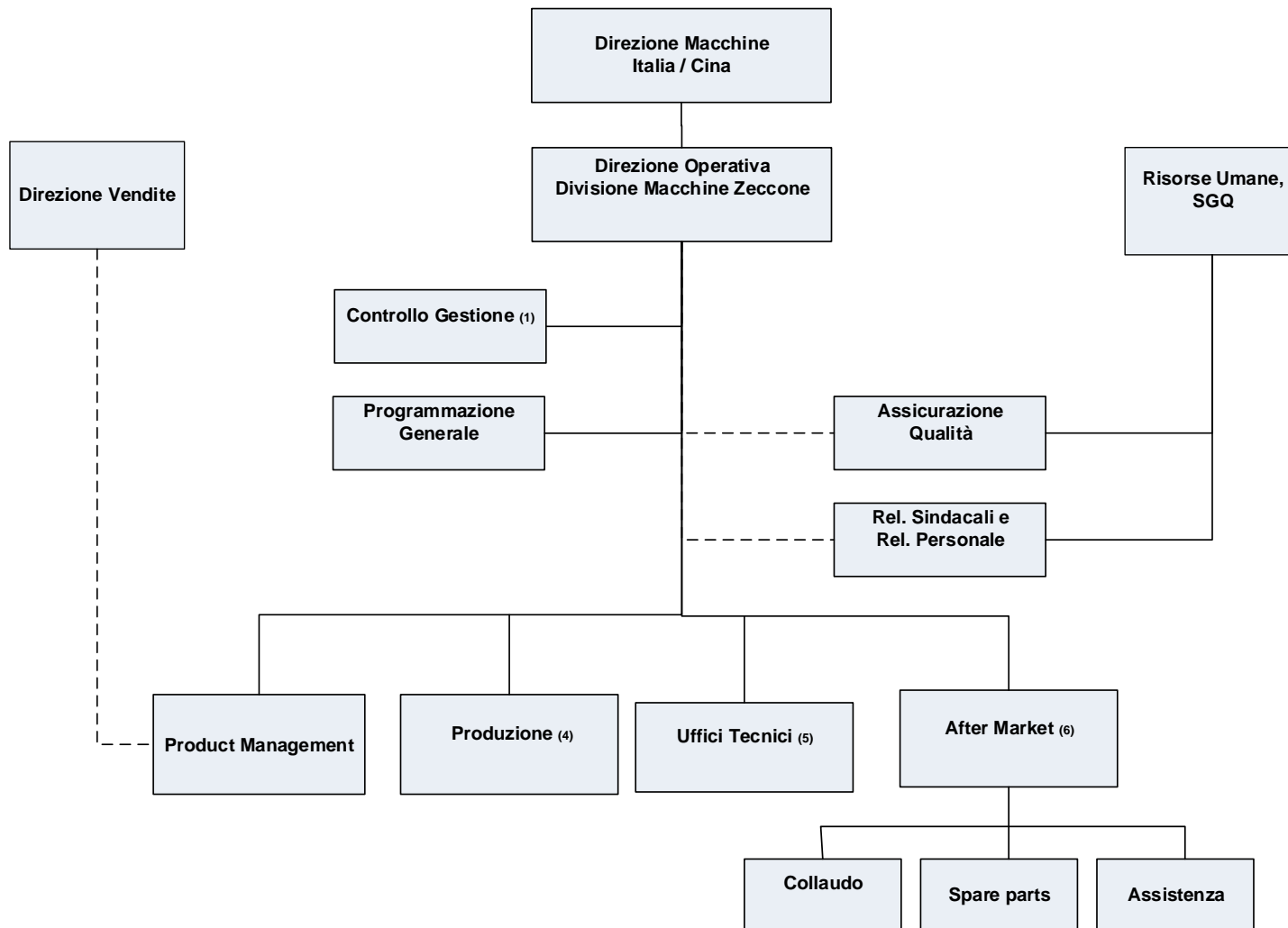
- Condivisione esperienze e conoscenze tecniche all'interno del Gruppo
- Formazione tecnica
- Aggiornamento su nuovi prodotti e applicazioni
- Miglioramento delle cd «Soft skills» manageriali (gestione del personale, comunicazione, ecc.)

2° step

«Dalla Scuola al Lavoro» : Come preparare gli studenti al lavoro in azienda
formare – selezionare – trattenere

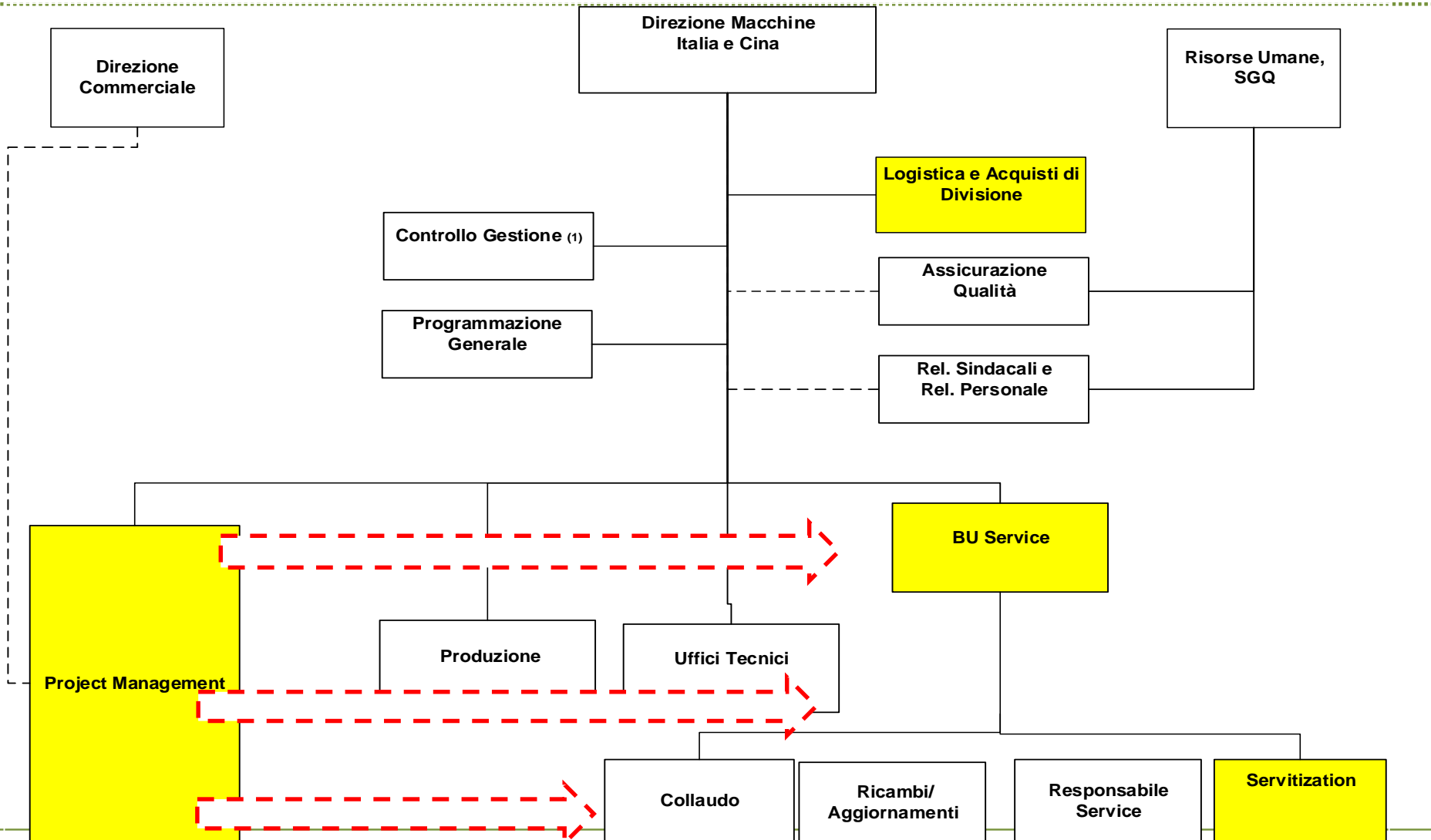
- Collaborazione con scuole locali e Università (Meccanica , Chimica ecc.)
- Insegnamento tradizionale + attività lavorativa in Goglio (apprendistato / alternanza scuola-lavoro)
- Corsi di aggiornamento per docenti scuole superiori
- Condivisione dei programmi scolastici
- Condivisione di progetti con Associazioni / Università (AFIL ?)

Organizzazione 4.0 : cosa mantenere cosa innovare da struttura tradizionale gerarchica



inspired by nature

.... a unità dedicate e gestione per processi



inspired by nature
...Come ci vediamo...



Concurrent Engineering

inspired by nature

Problemi aperti

- **Cambio tecnologico / cambio generazionale / resistenze al cambiamento**
- **Resistenze sindacali**
- **Gestione dei dati**
 - Di chi sono i dati di performance della macchina venduta ma raccolti e gestiti da Goglio?
 - Di chi sono le valutazioni e le analisi effettuate sui dati raccolti ?
 - Quanto è know how del costruttore e quanto è effetto del trasferimento di conoscenza dal cliente al costruttore?
 - Rischi di utilizzo «collaterale» dei dati raccolti anche fuori dal rapporto contrattuale (esempi ...)