

Associazione Direttori Risorse Umane



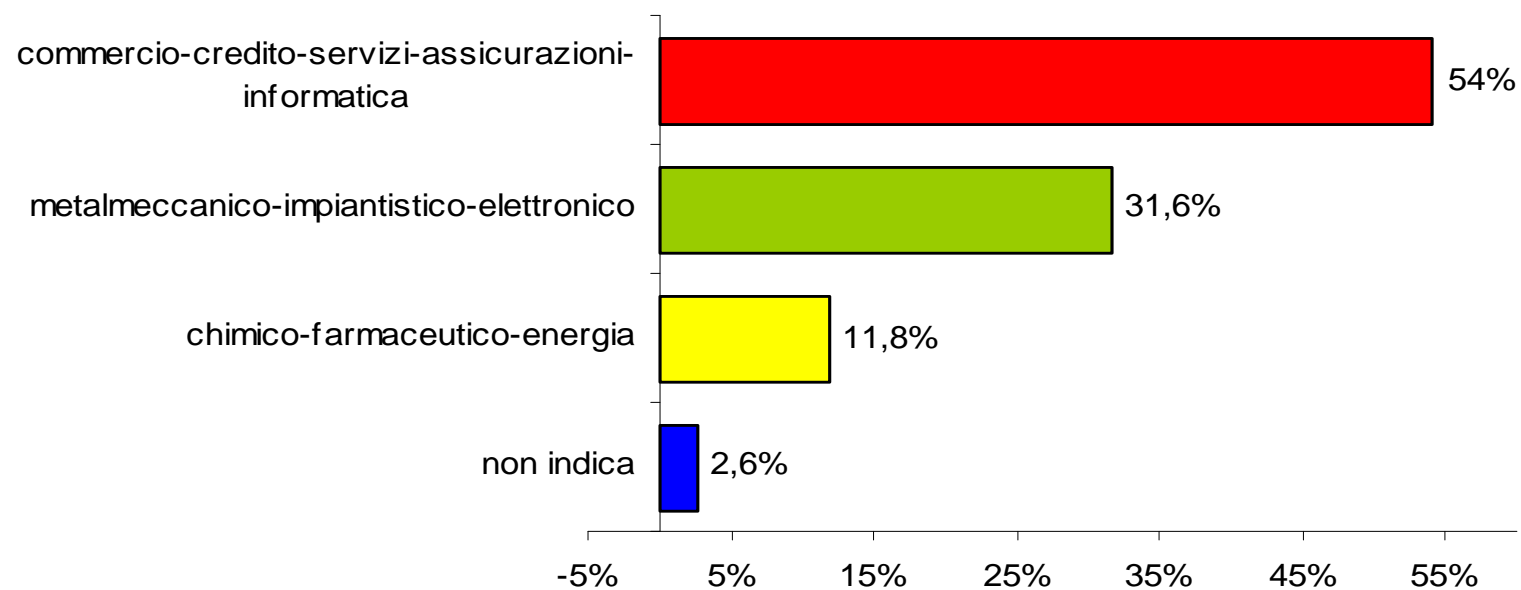
# Indagine sul Lavoro interinale

Marzo 2004

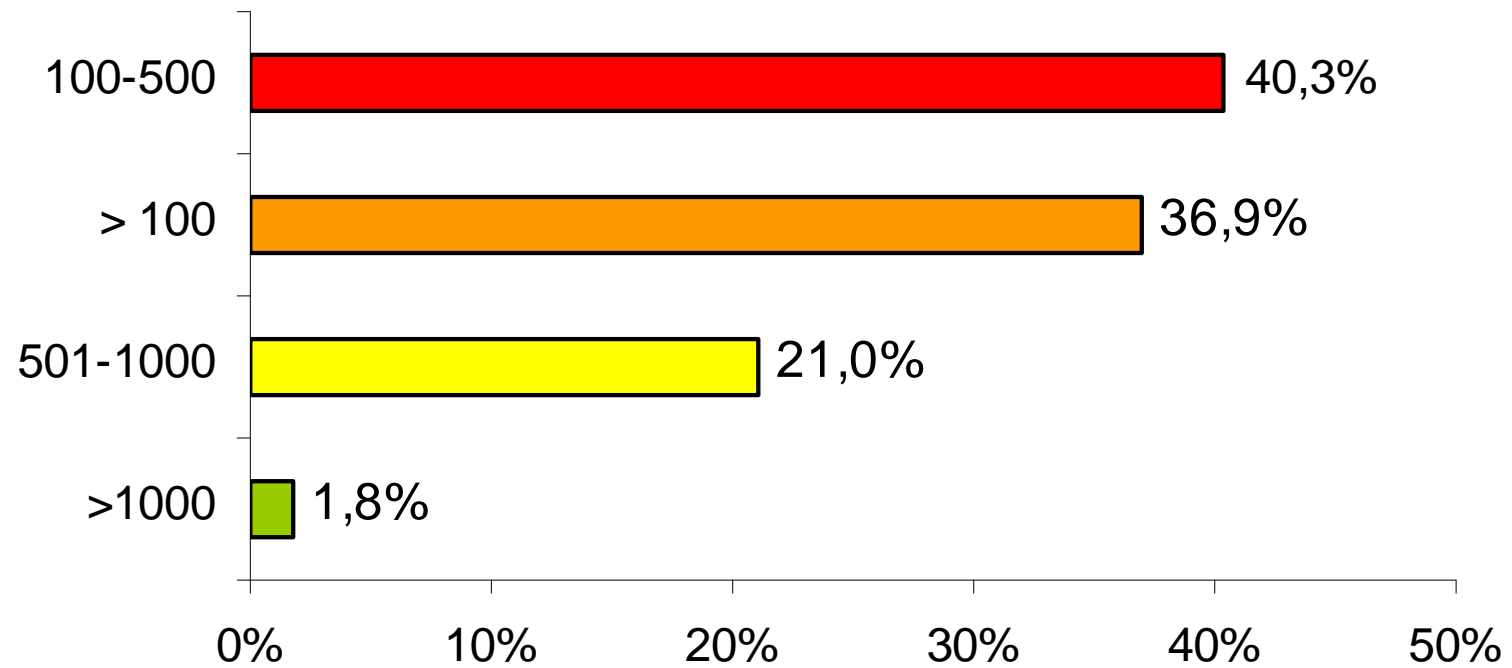
 **randstad**  
work solutions

**Hanno partecipato all'indagine 76 imprese.**

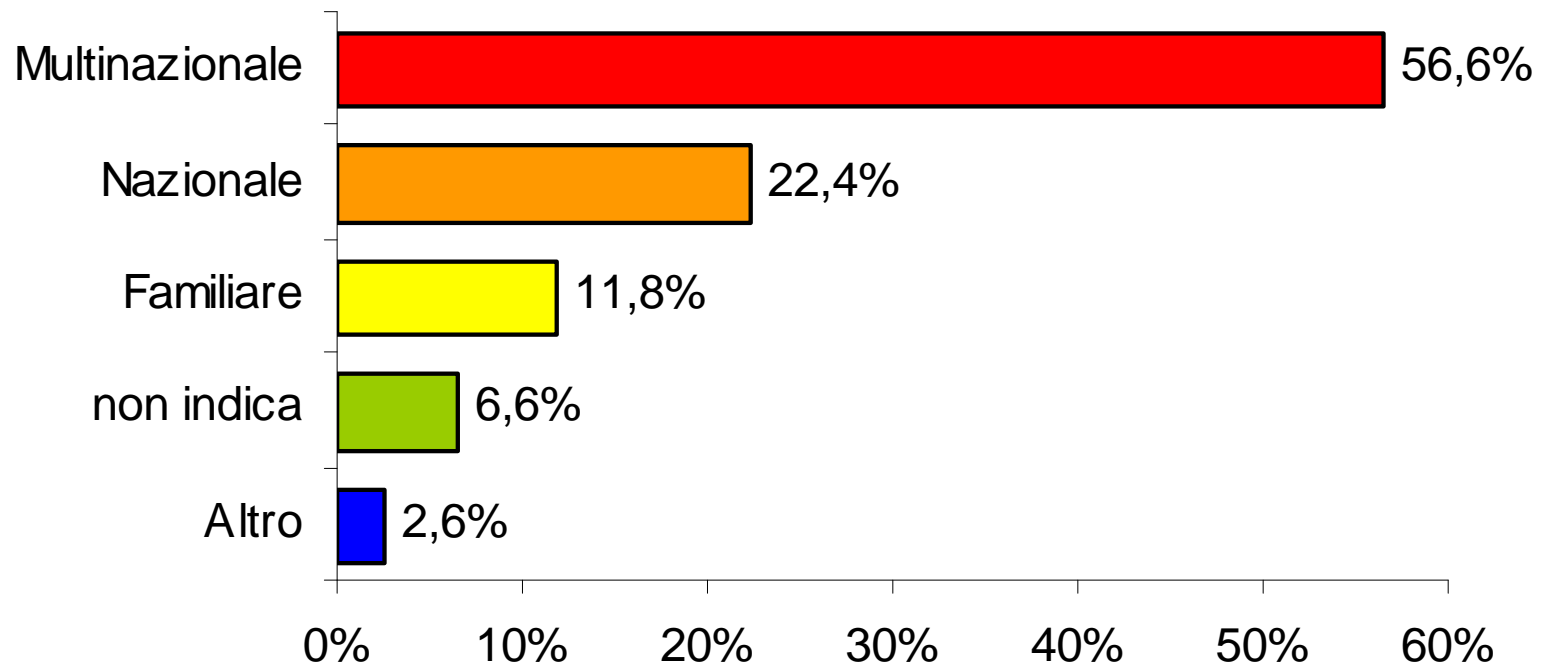
## **Settori merceologici di appartenenza**



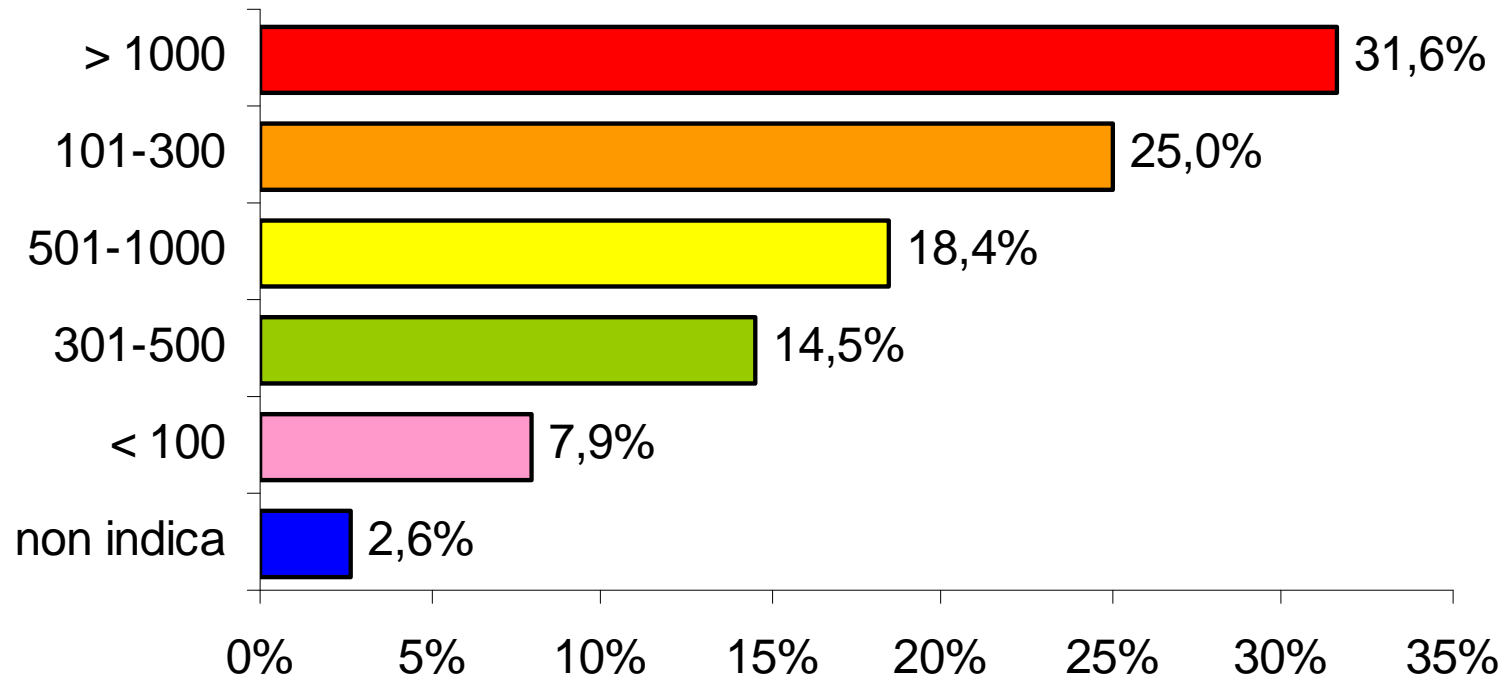
# Fatturati



## Proprietà dell'impresa



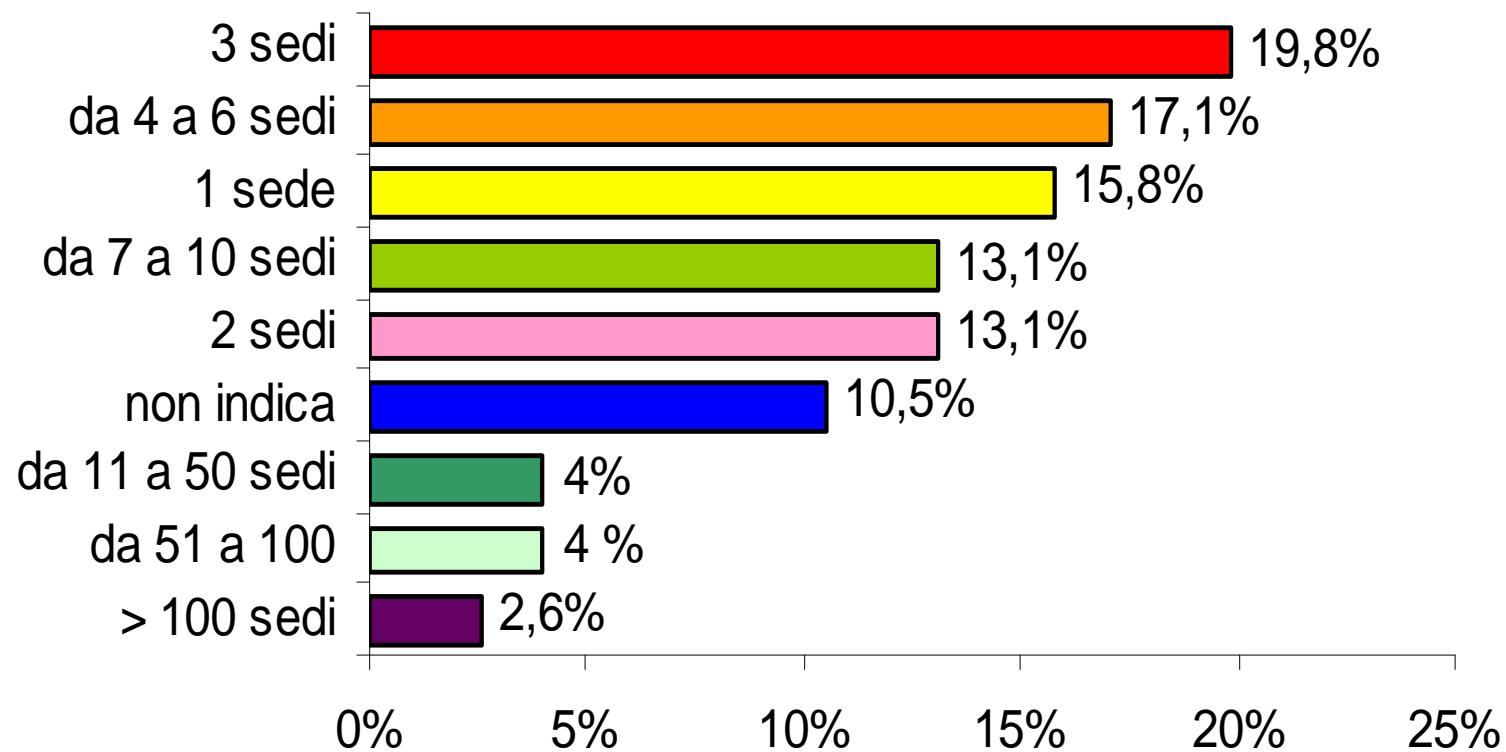
## Dipendenti



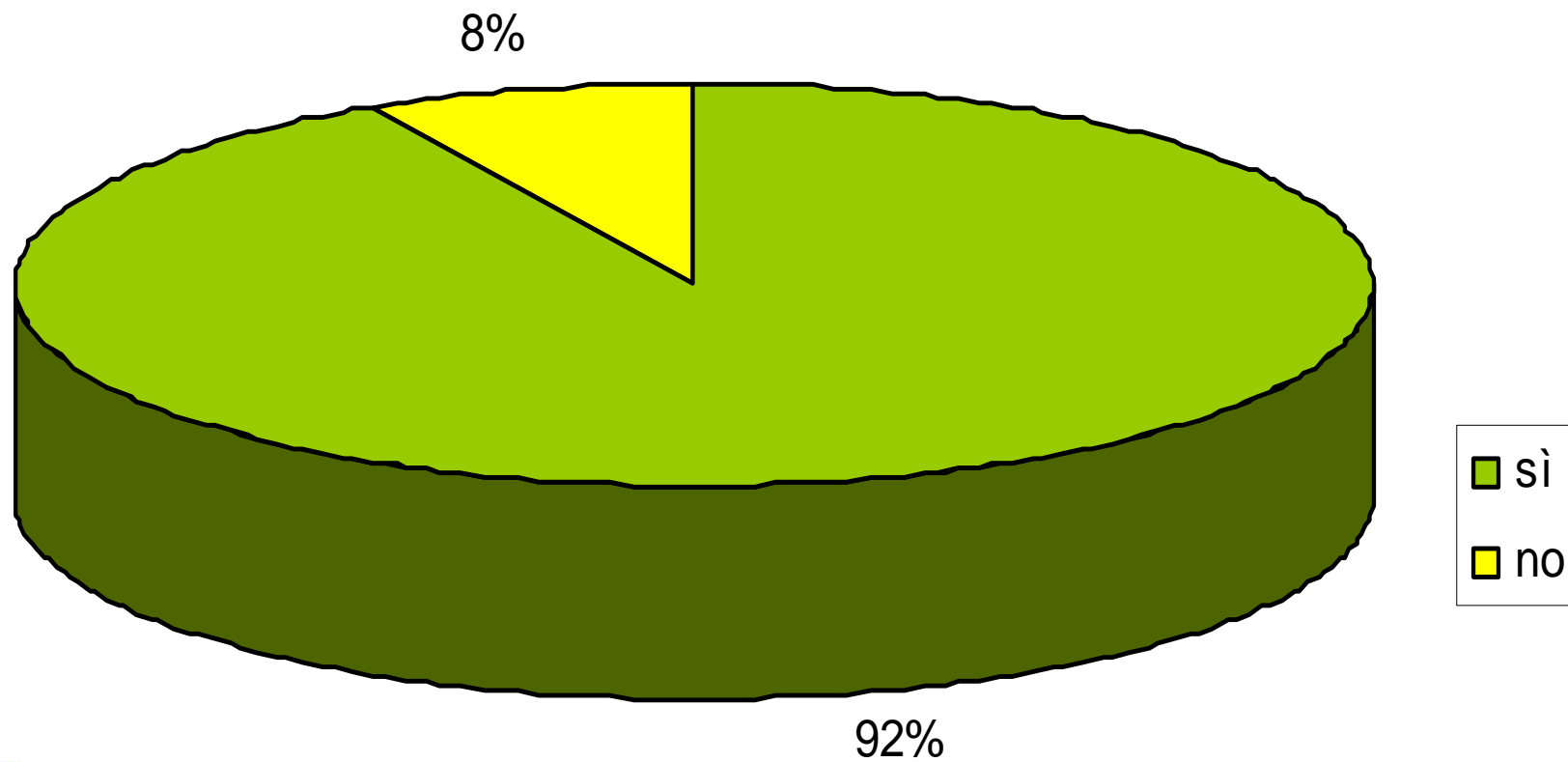
## Media numero dipendenti

• 9 imprese familiari	967
• 17 imprese nazionali	875
• 43 imprese multinazionali	1133

## Sedi attive sul territorio

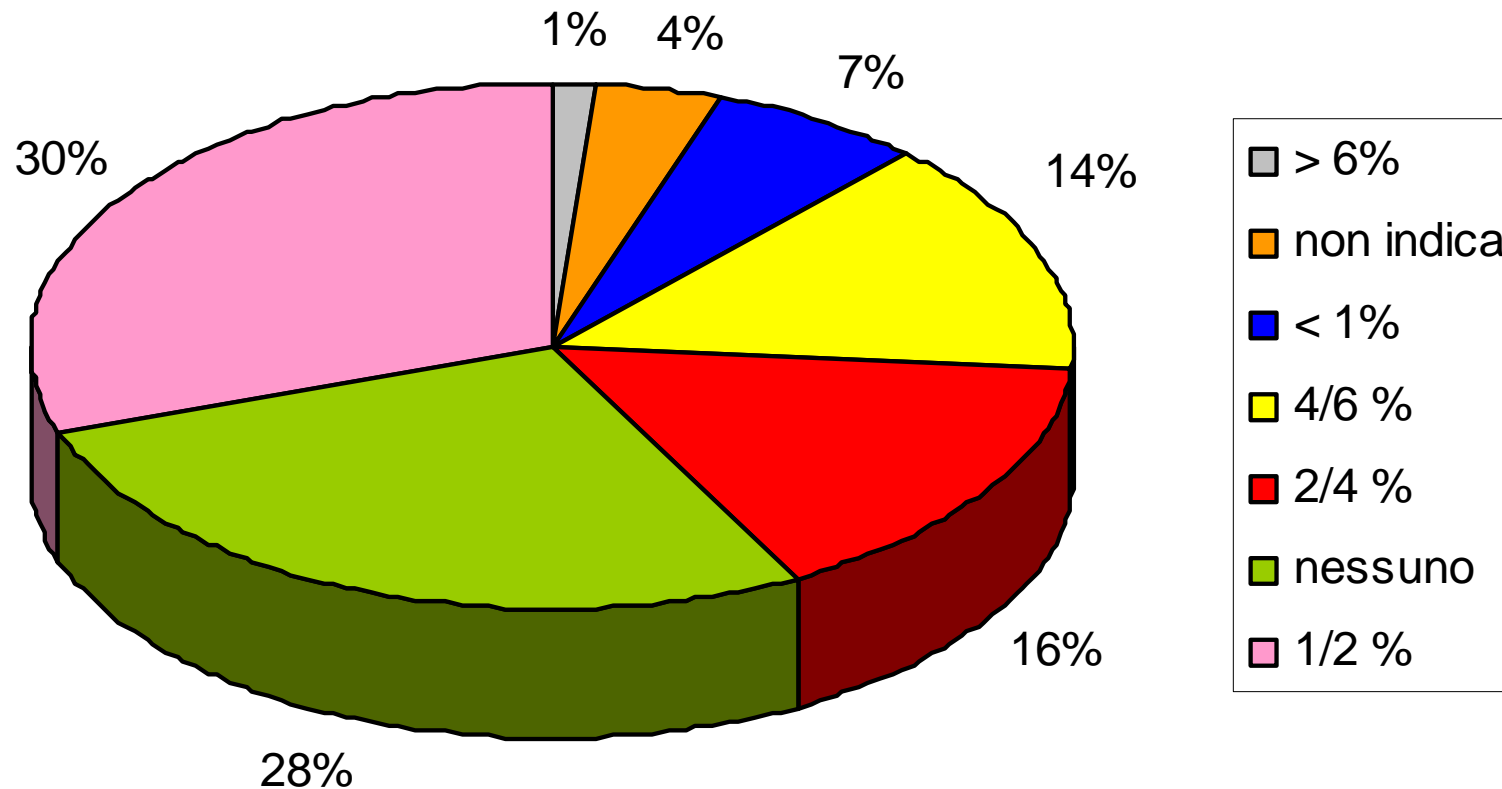


# 1. Ha mai utilizzato il servizio offerto dalle società di lavoro interinale?

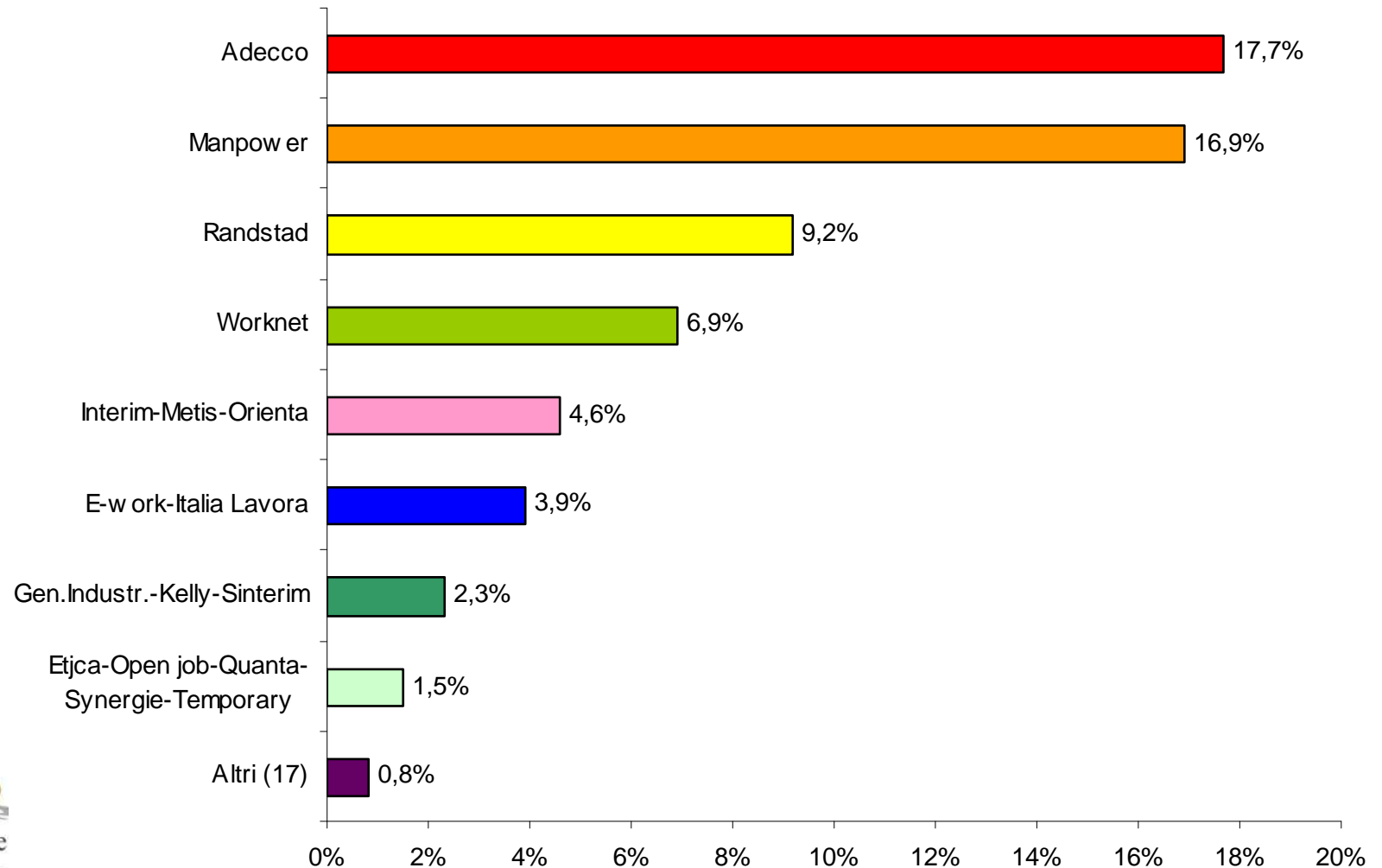




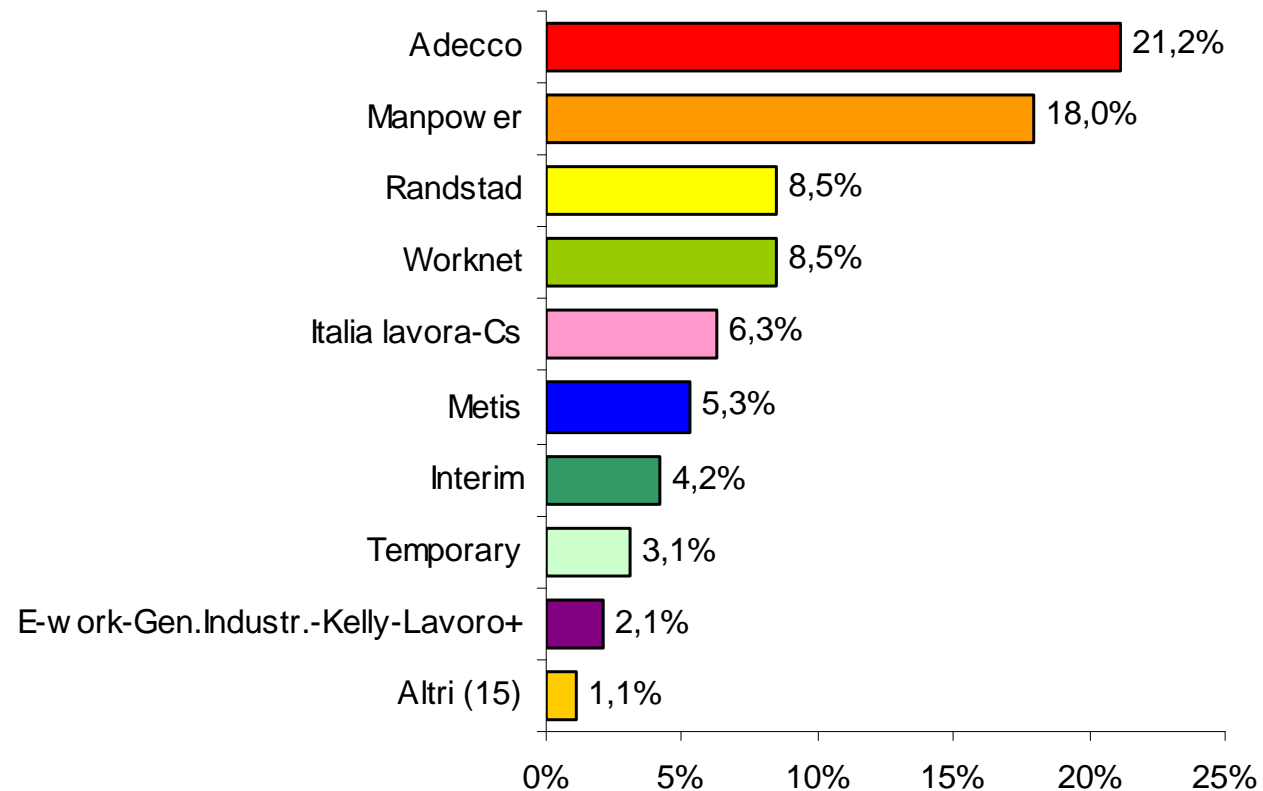
## 2. % di dipendenti assunti tramite interinale nell'attuale organico societario (situazione al mese di marzo 2004)



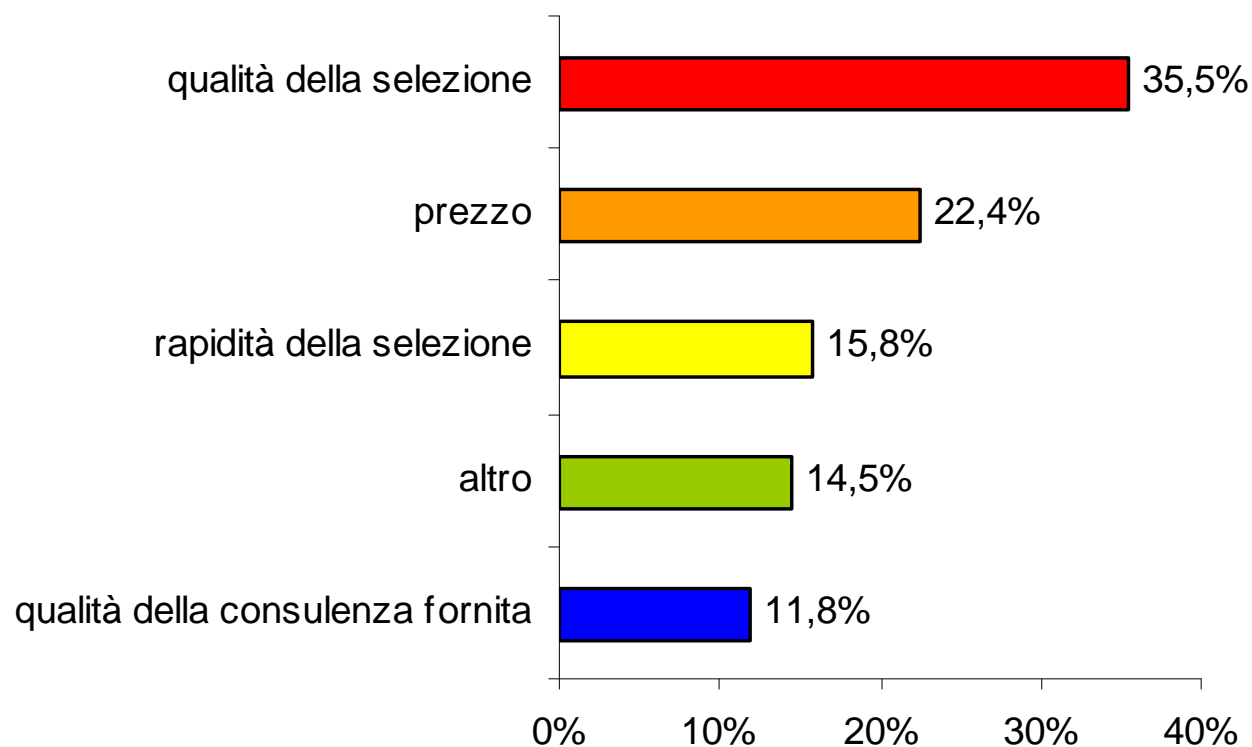
### 3. Agenzie di lavoro interinale utilizzate attualmente dalle imprese (situazione al mese di marzo 2004)



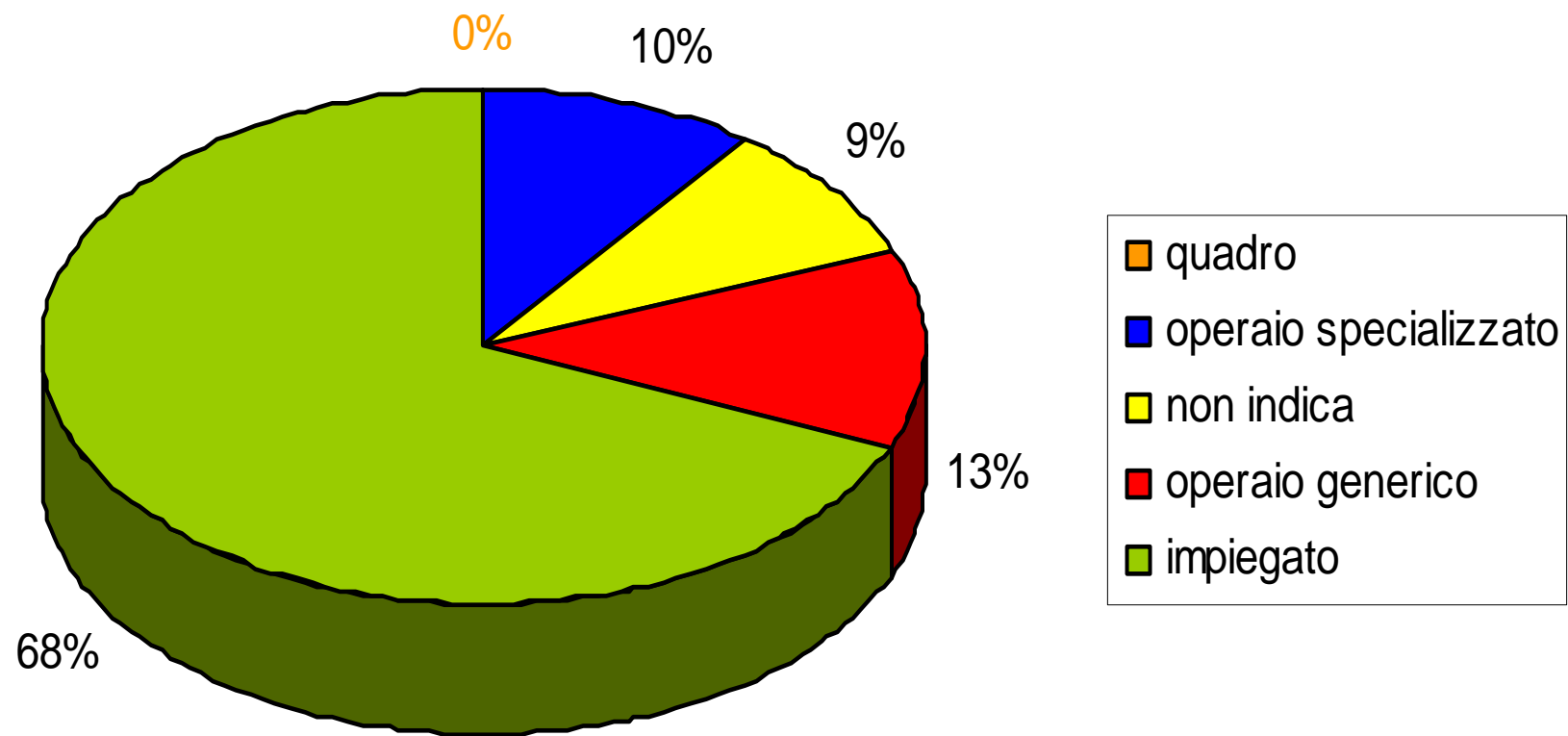
## 4. Fornitori di lavoro interinale maggiormente utilizzati dalle imprese (situazione al mese di marzo 2004)



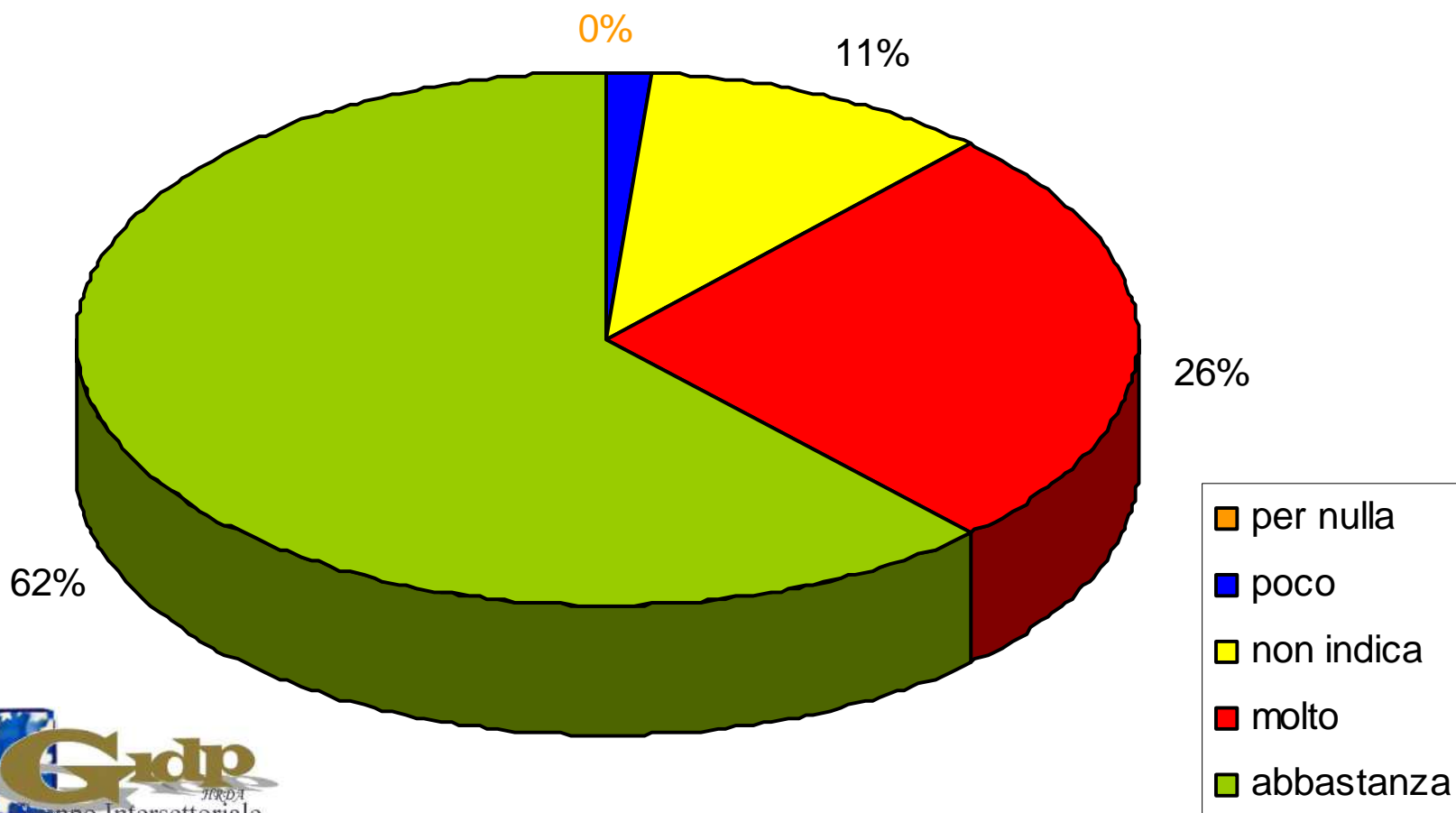
## 5. Parametri utilizzati dalle imprese per la scelta delle società di fornitura di lavoro interinale



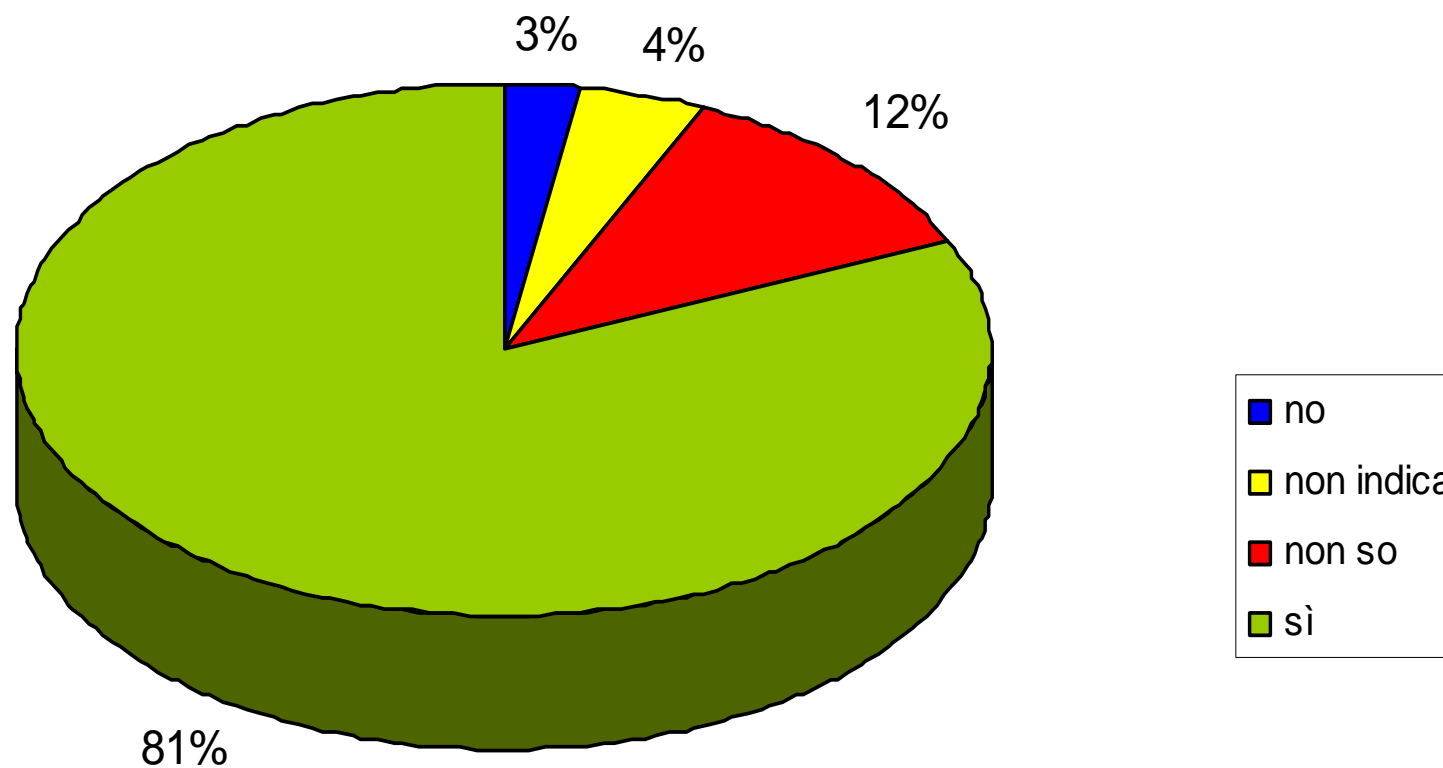
## 6. Ruolo ricoperto dai lavoratori interinali nell'impresa



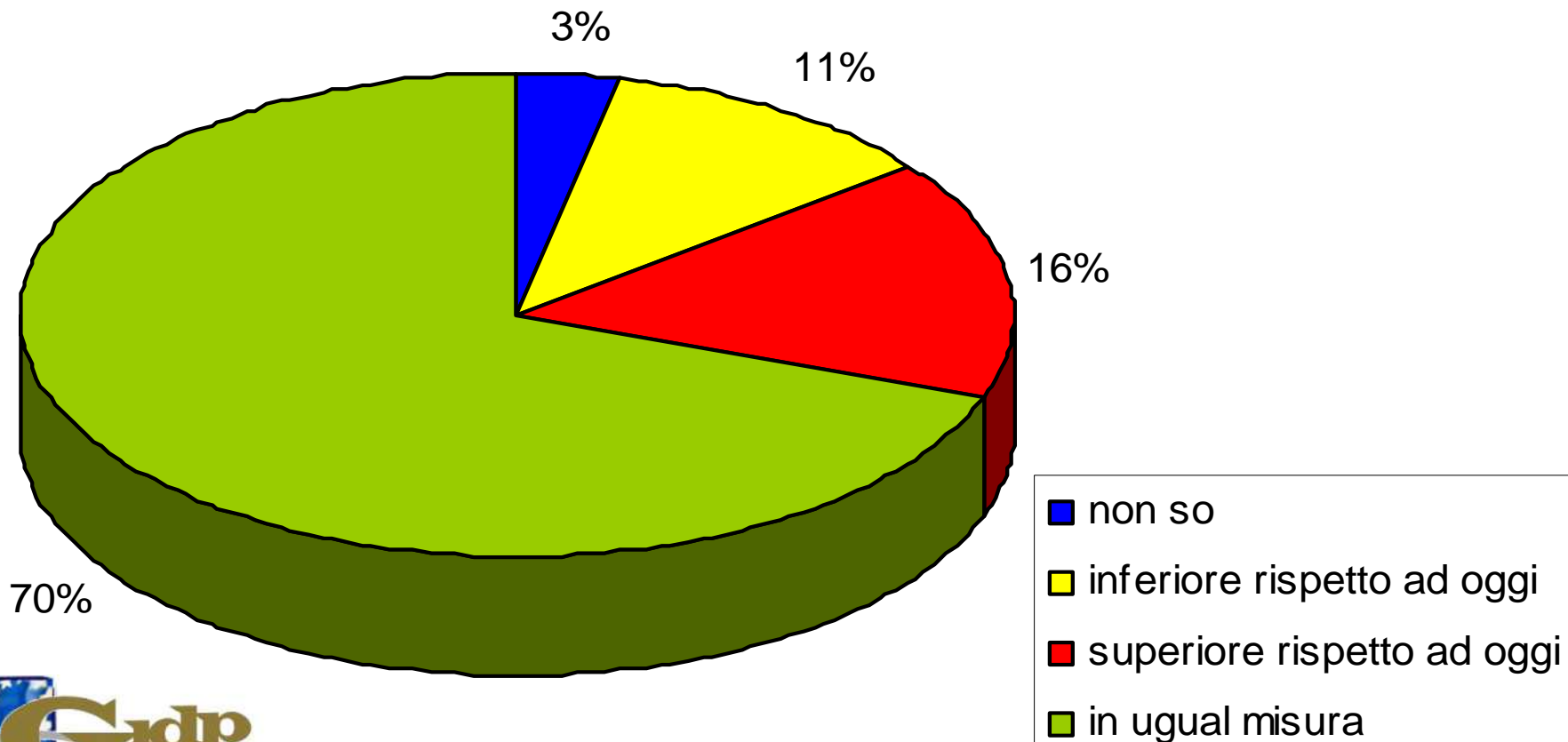
## 7. Livello di soddisfazione dell'impresa per il servizio offerto dalle società di lavoro interinale



## 8. Possibilità di utilizzo futuro di lavoro interinale

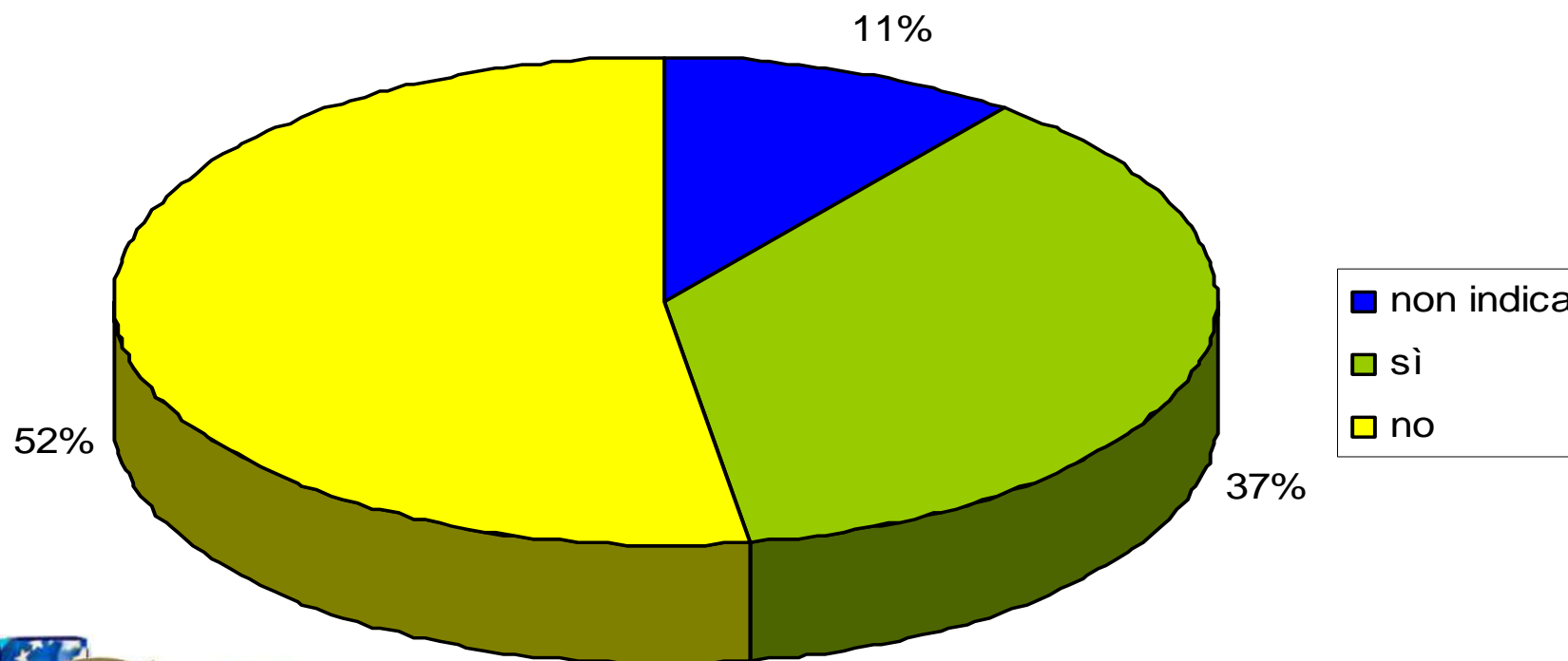


## 9. % di utilizzo di lavoro interinale rispetto ad oggi

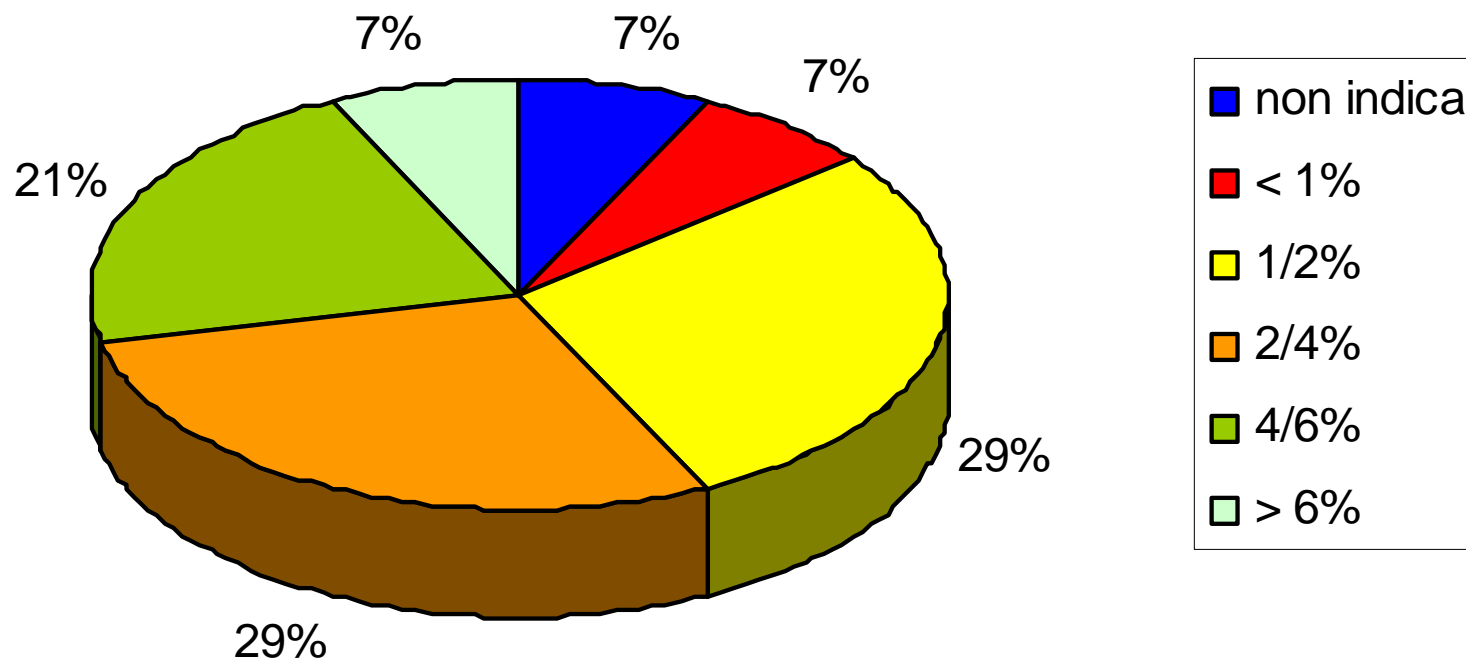




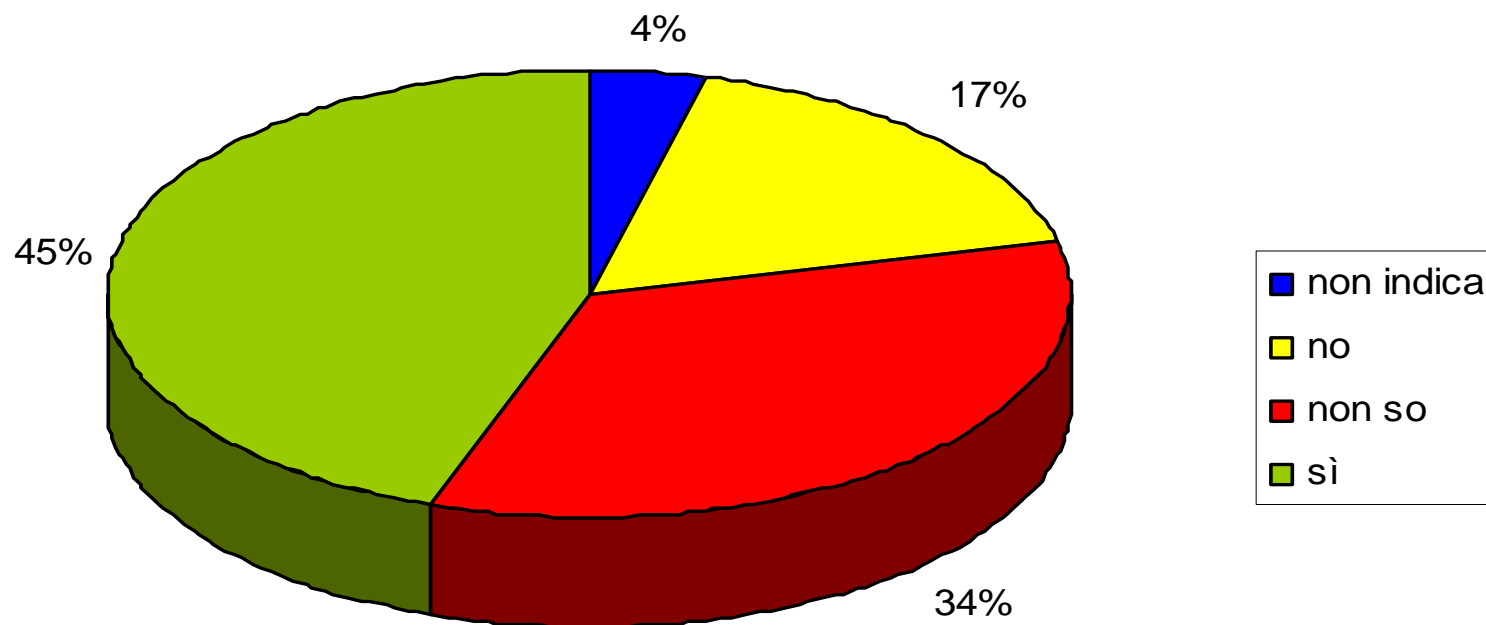
## 10. Utilizzo di società interinali che forniscono appalti di servizi



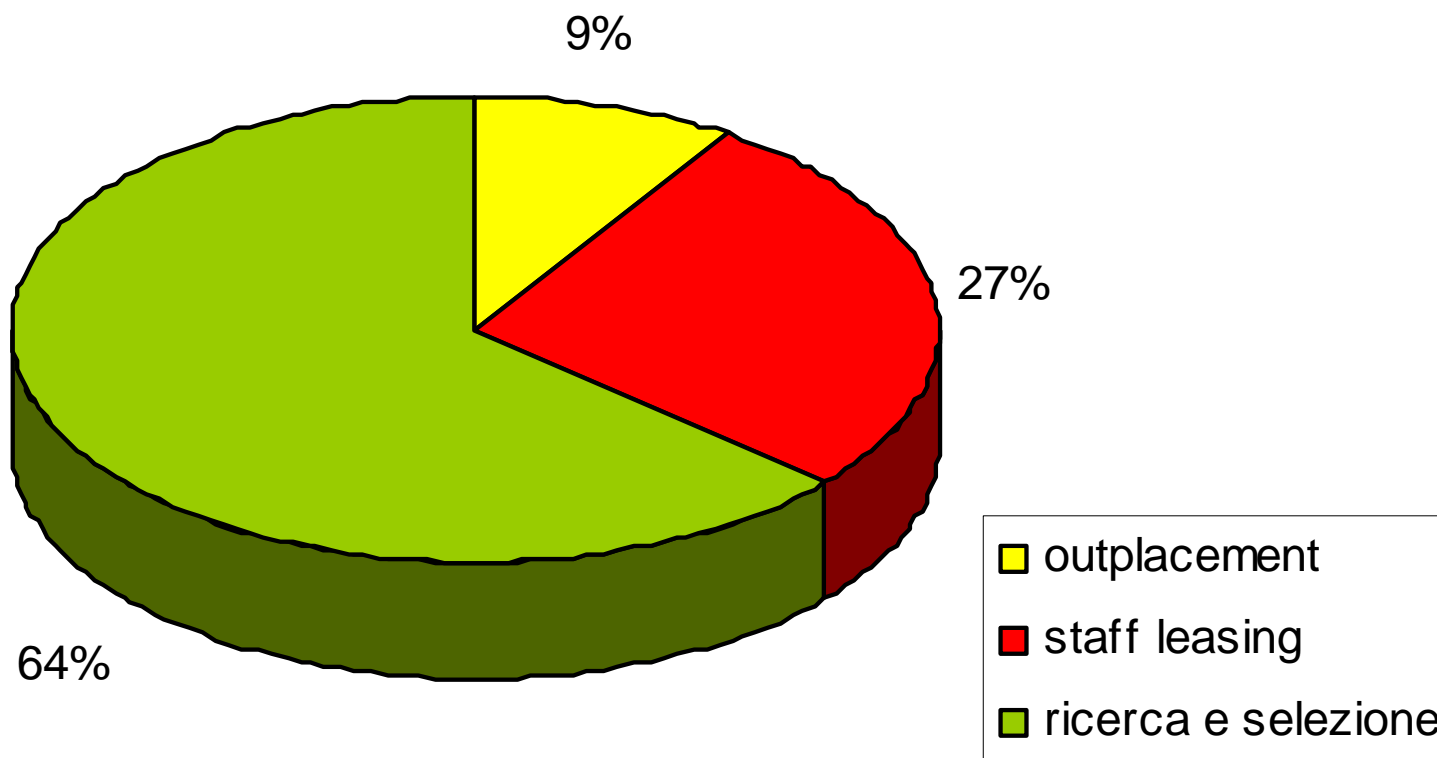
## 11. % di lavoratori presenti nell'impresa appartenenti ad aziende appaltatrici



## 12. Utilizzo delle società di lavoro interinale per altre tipologie contrattuali previste dalla legge Biagi



### 13. Tipologie contrattuali che le imprese utilizzeranno in futuro



# 14. Profili professionali maggiormente richiesti dalle imprese per la Ricerca & Selezione, nel caso di utilizzo delle società di lavoro interinale, in sostituzione delle società di executive search / società di selezione (ex Legge Biagi)

