

Indagine conoscitiva: Neolaureati in Azienda

GENNAIO 2007

METODOLOGIA RACCOLTA DATI PRESSO I DIRETTORI DEL PERSONALE

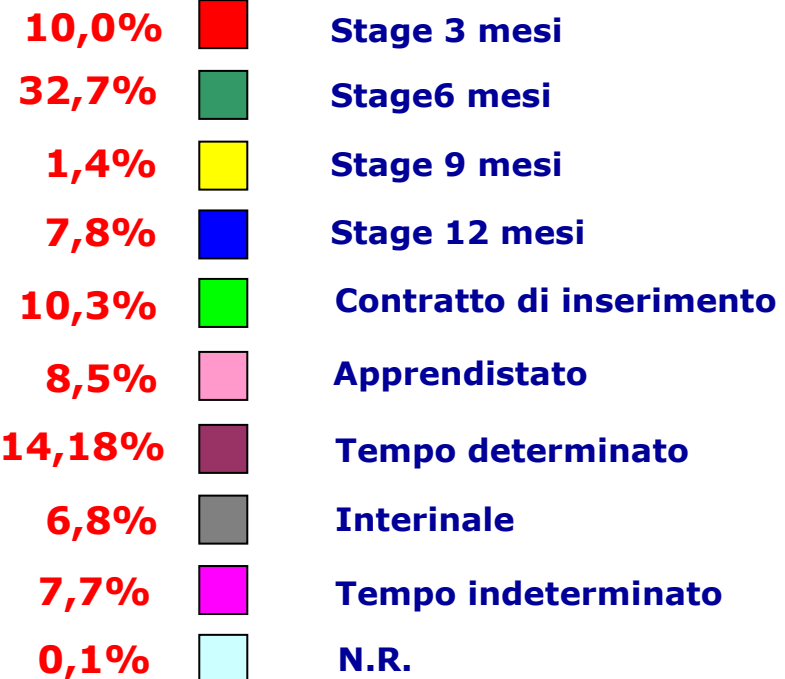
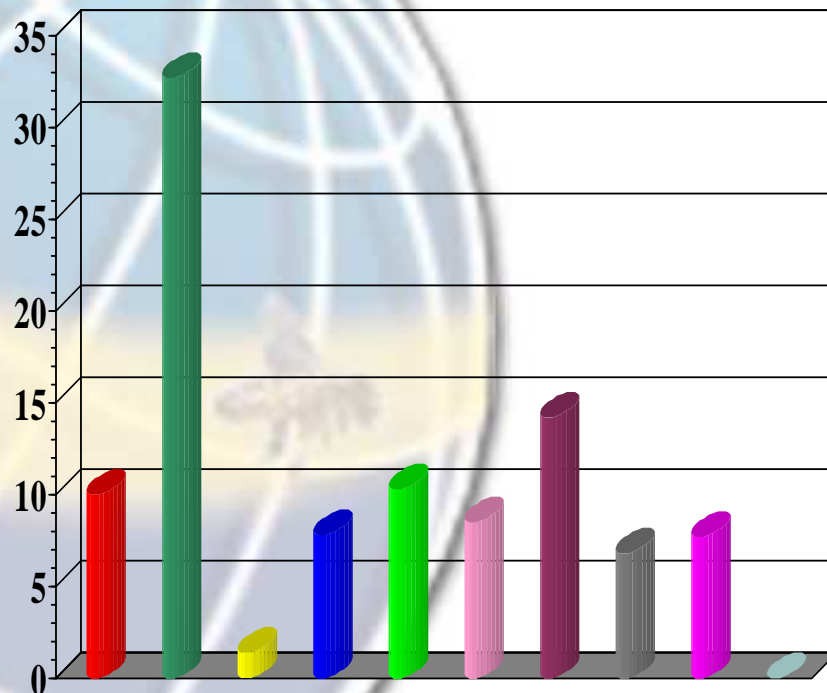
Questionario on line riservato, trasmesso tramite email ai soci GIDP/HRDA:

82 PARTECIPANTI

Indagine conoscitiva: Neolaureati in Azienda

Domanda n.1

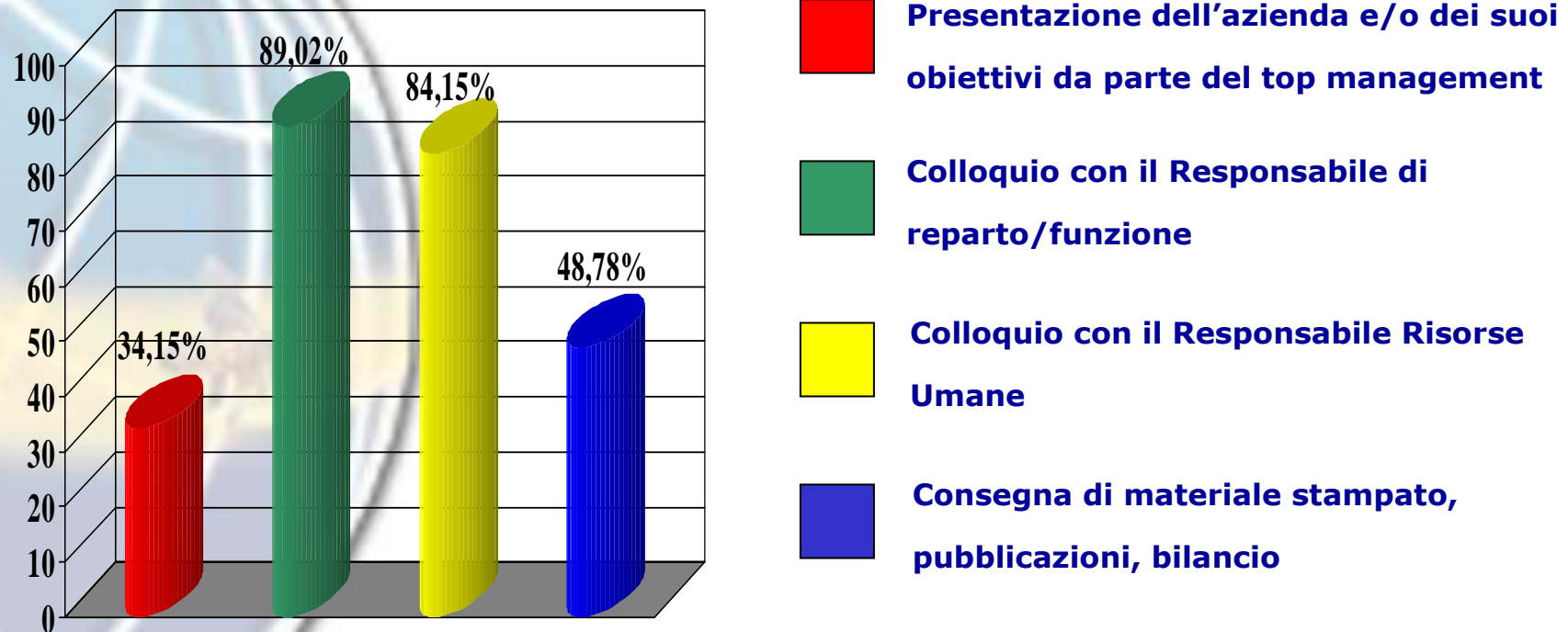
Con quali modalità effettuate l'inserimento di giovani neo laureati nella vostra impresa?
(indicare i valori in percentuale)



Indagine conoscitiva: Neolaureati in Azienda

Domanda n.2

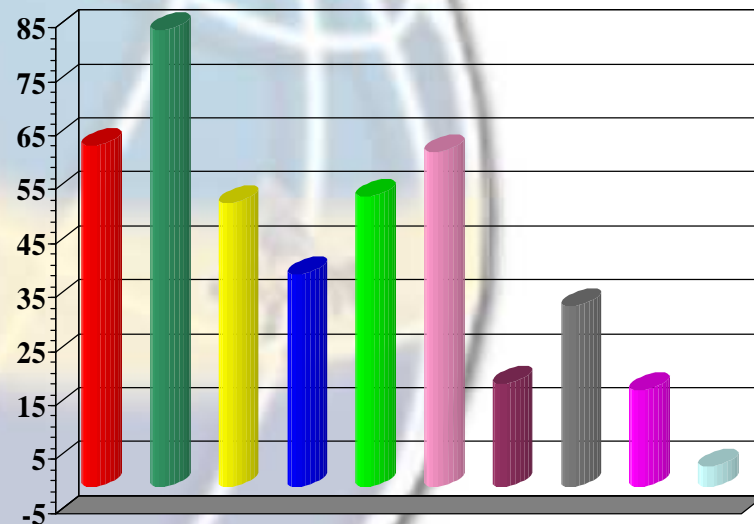
Quali sono gli strumenti/le procedure con le quali il neo viene accolto in azienda? (risposta multipla)



Indagine conoscitiva: Neolaureati in Azienda

Domanda n.3

Con quali modalità sfruttate al meglio (best practice) il know how culturale dei vostri giovani in azienda? (risposta multipla)



63,0%



Seguiti da un Tutor

84,5%



Inseriti subito in funzione aziendale

52,4%



Corsi di formazione

39,3%



Coinvolti in corsi di lingue

53,6%



Corsi tecnici specializzati

61,9%



Affidamento ai capi

19,0%



Training all'estero

33,3%



Identificazione dei migliori

17,9%



Utilizzo solo per breve periodo

3,6%

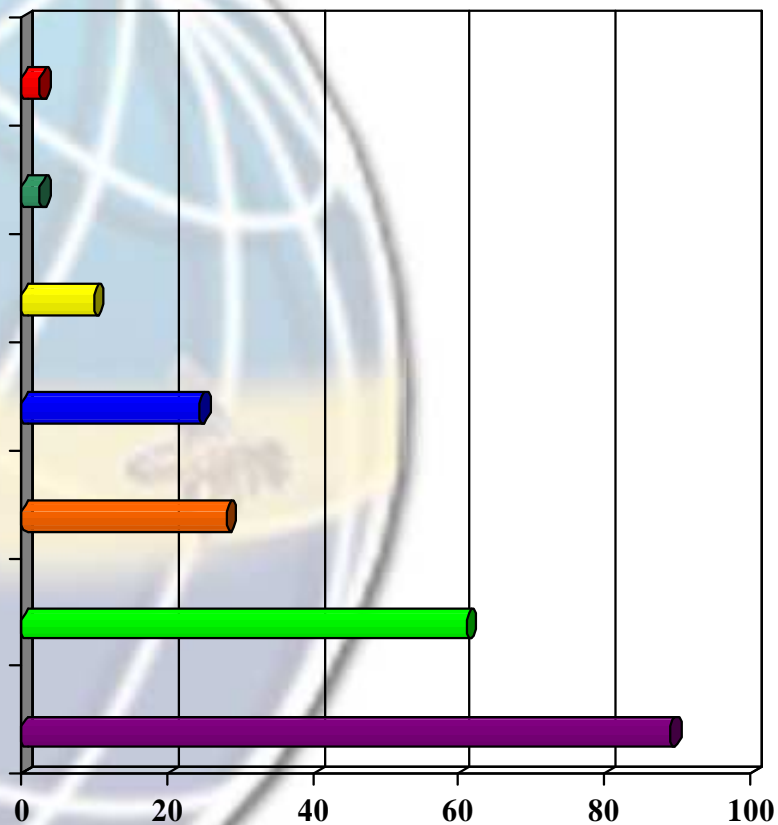


Utilizzo durante le ferie

Indagine conoscitiva: Neolaureati in Azienda

Domanda n.4

Quali strumenti utilizzate per verificare il raggiungimento di obiettivi/target affidate ai neo? (risposta multipla)



2,44%



Batterie di test tecnici

2,44%



Incontri con lo psicologo

9,76%



Incontro con il Coach

28,05%



Colloqui con il Direttore HR

24,39%



Assessment dopo un certo periodo

60,98%



Colloqui individuali

89,02%

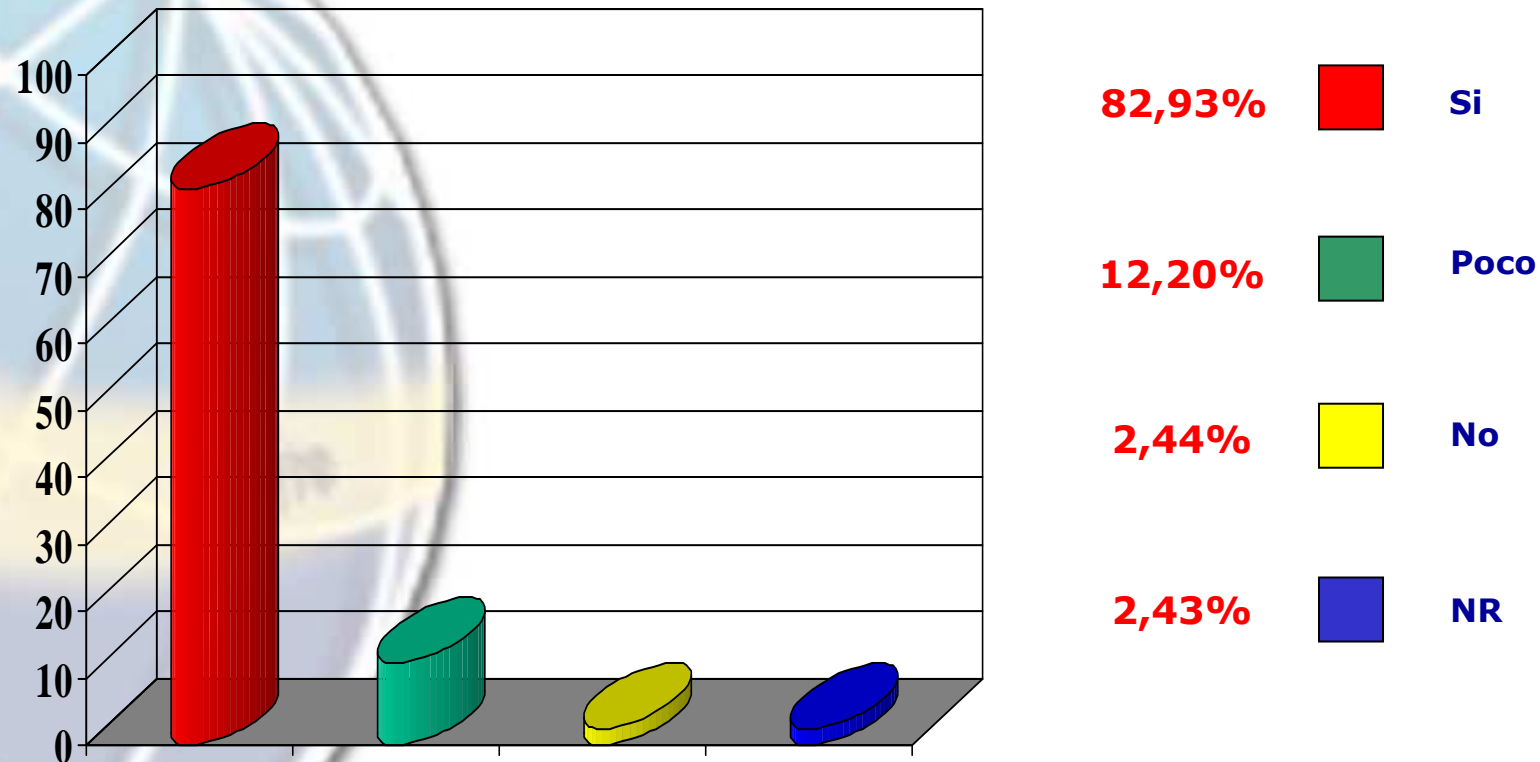


Colloqui con i responsabili

Indagine conoscitiva: Neolaureati in Azienda

Domanda n.5

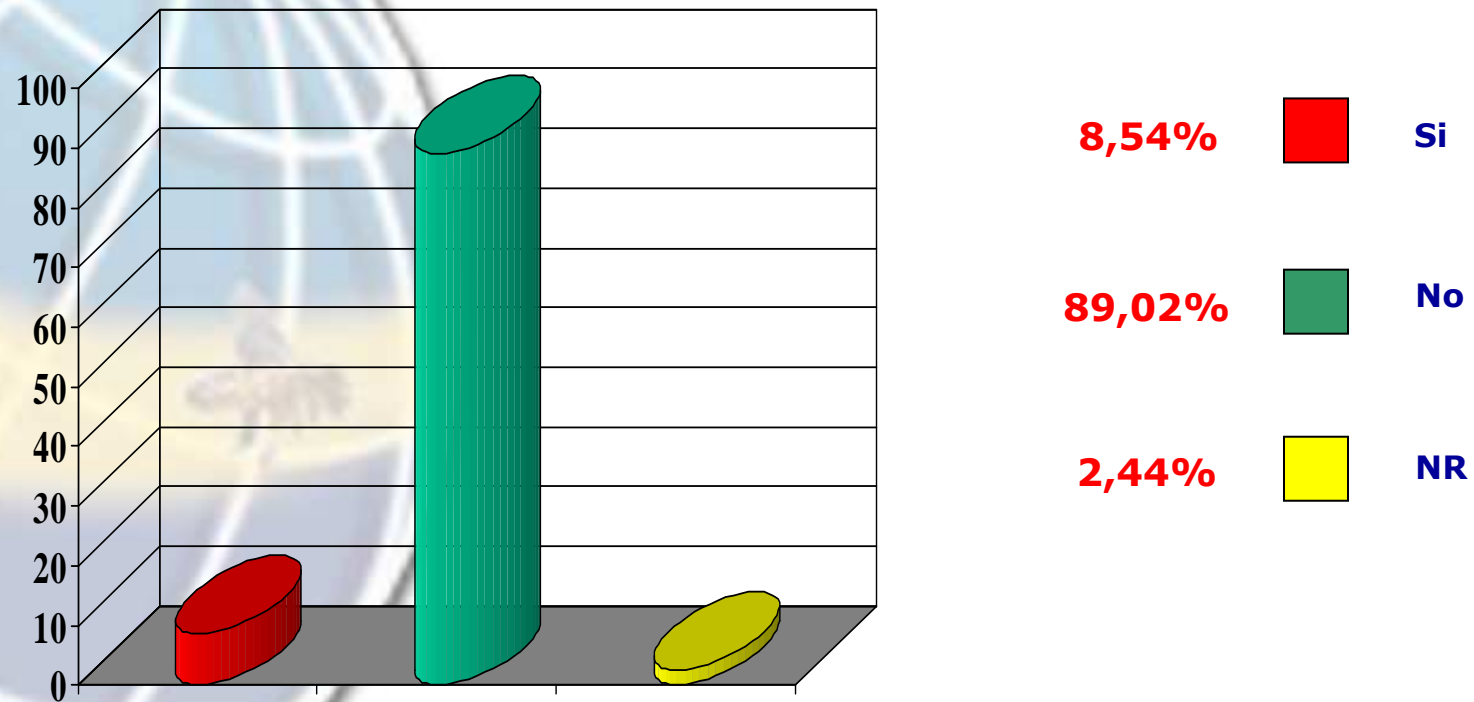
L'esperienza del neo ha fornito un valore aggiunto all'azienda?



Indagine conoscitiva: Neolaureati in Azienda

Domanda n.6

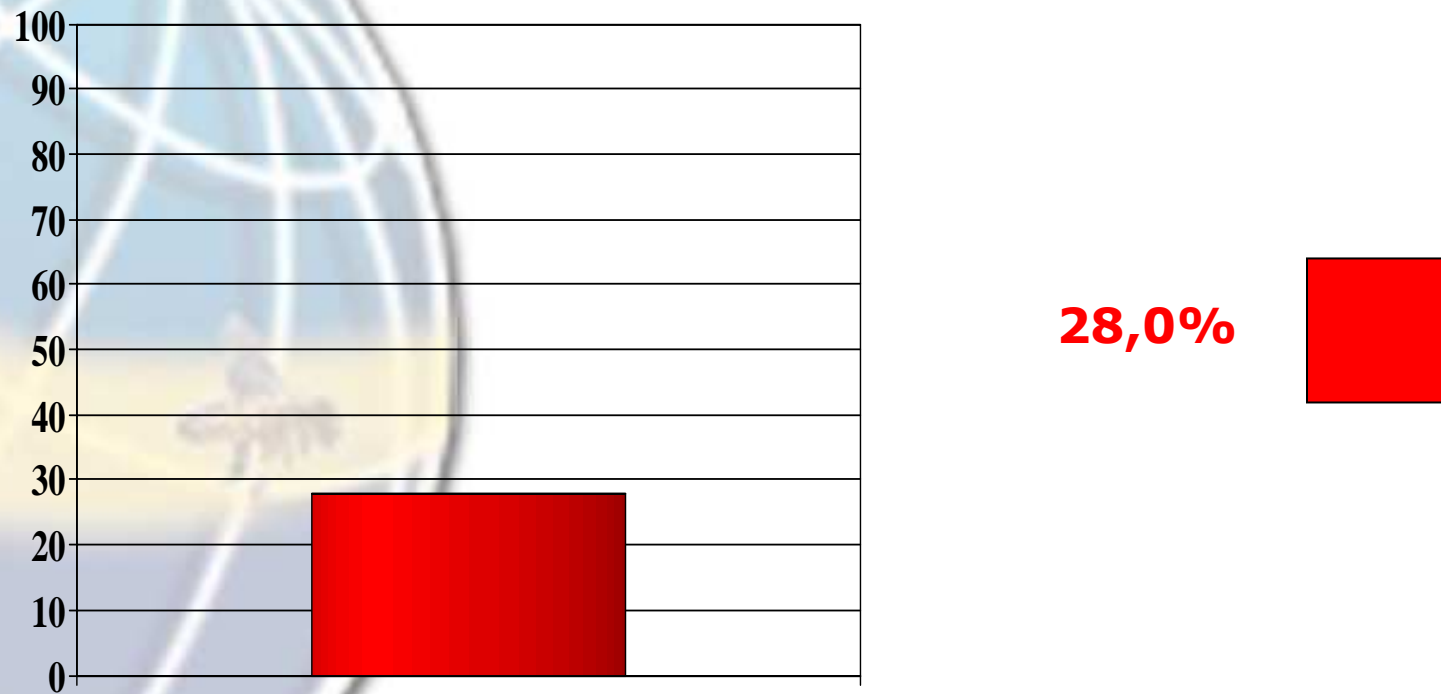
Riscontrate insofferenza e/o competizione nei capi cui avete affidato i neo ?



Indagine conoscitiva: Neolaureati in Azienda

Domanda n.7

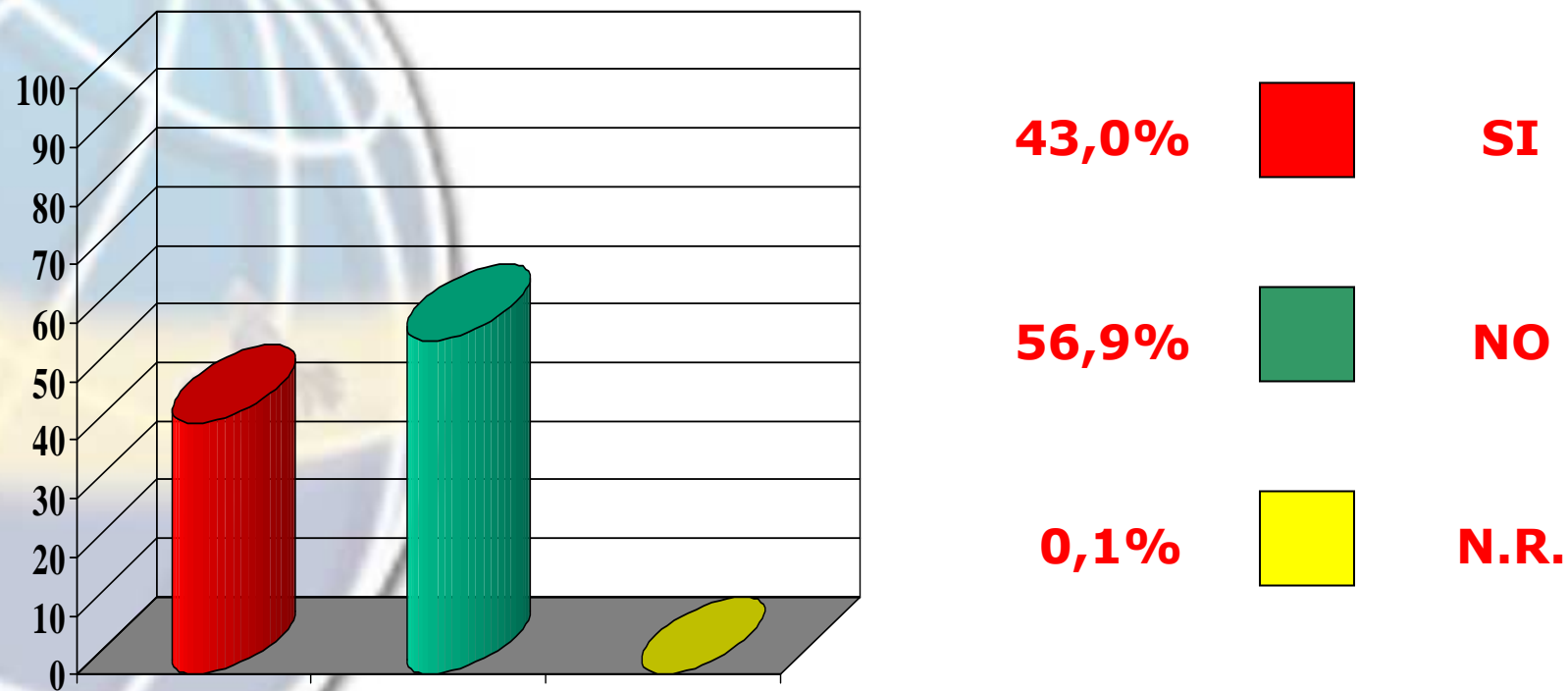
Se SI, in che percentuale ?



Indagine conoscitiva: Neolaureati in Azienda

Domanda n.8

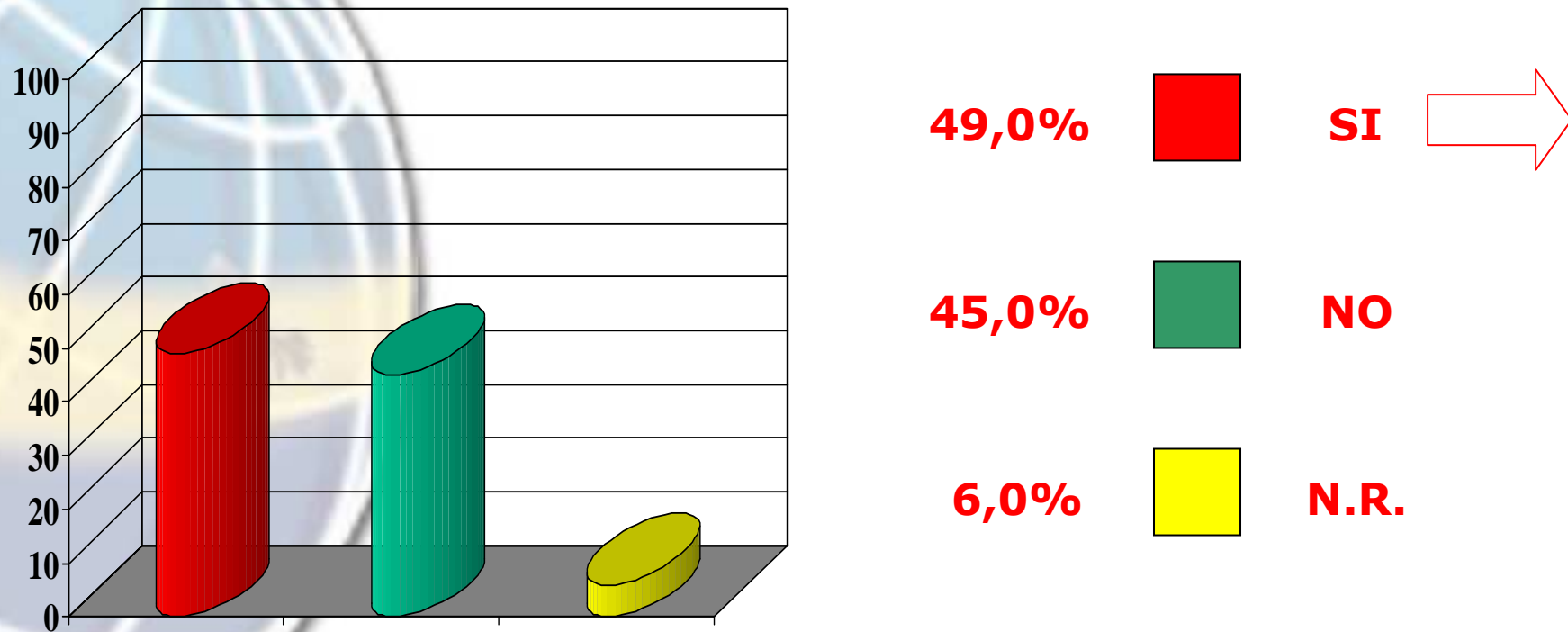
Quanti neo, entrati in azienda a vario titolo nell'ultimo anno, sono stati confermati con contratto a tempo indeterminato?



Indagine conoscitiva: Neolaureati in Azienda

Domanda n.9

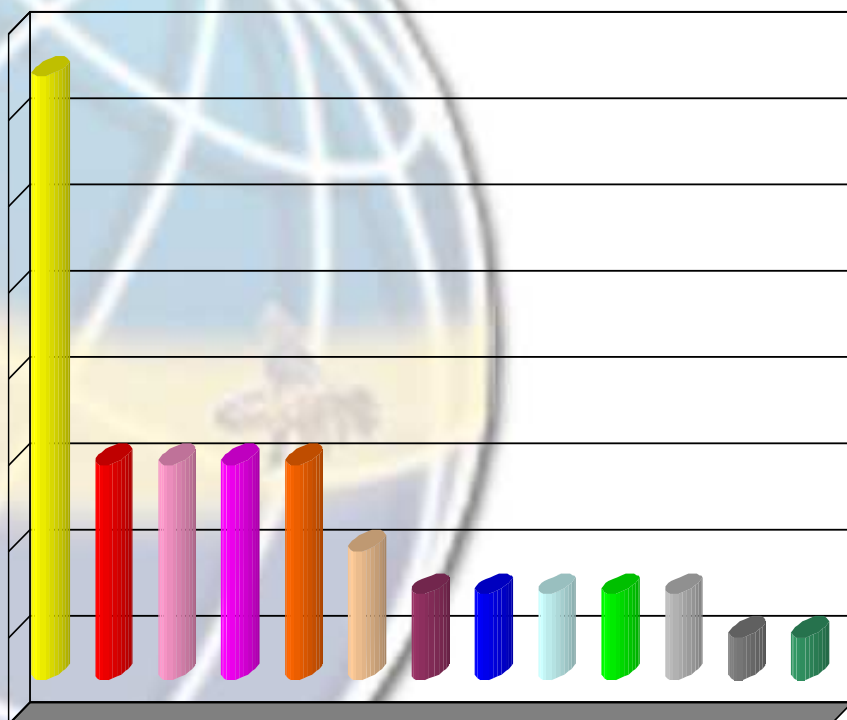
Nella tua azienda esistono piani di sviluppo professionale e carriera per i neo dipendenti?



Indagine conoscitiva: Neolaureati in Azienda

Domanda n.9 bis

Se SI, come vengono comunicati tali piani?



14,0%



Al momento dell'assunzione

5,0%



Colloquio diretto

5,0%



Coinvolgimento dei capi

5,0%



Tramite Intranet aziendale

5,0%



Tramite E-Mail

3,0%



Comunicati dal tutor

2,0%



Valutazione trimestrale

2,0%



Sono in fase di lavorazione

2,0%



Piani di sviluppo individuali

2,0%



Comunicati verbalmente

2,0%



Durante corsi di inserimento

1,0%



Non vengono comunicati

1,0%



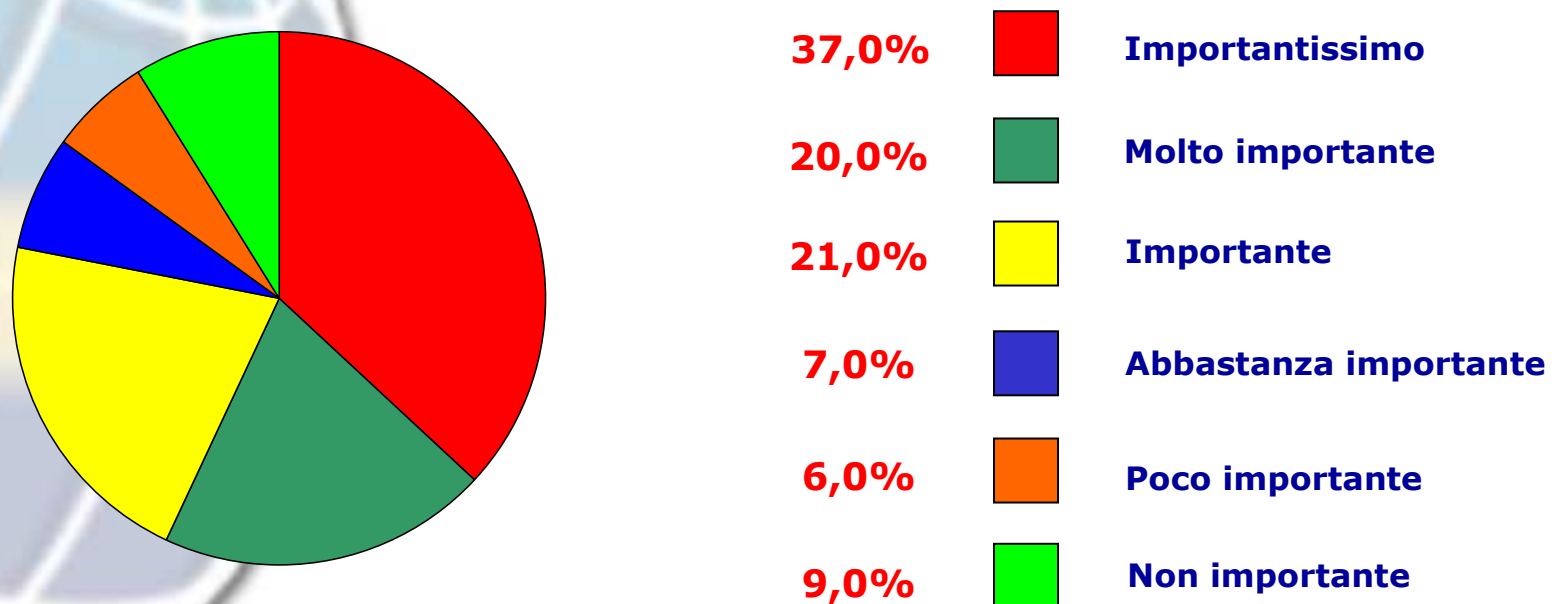
Fascicolo riepilogativo

Indagine conoscitiva: Neolaureati in Azienda

Domanda n.10

Se dovessi dare un ordine di importanza ai vari fattori di motivazione per i neo, quali sarebbero secondo te i più importanti?

✓ **Prospettive di carriera e sviluppo**

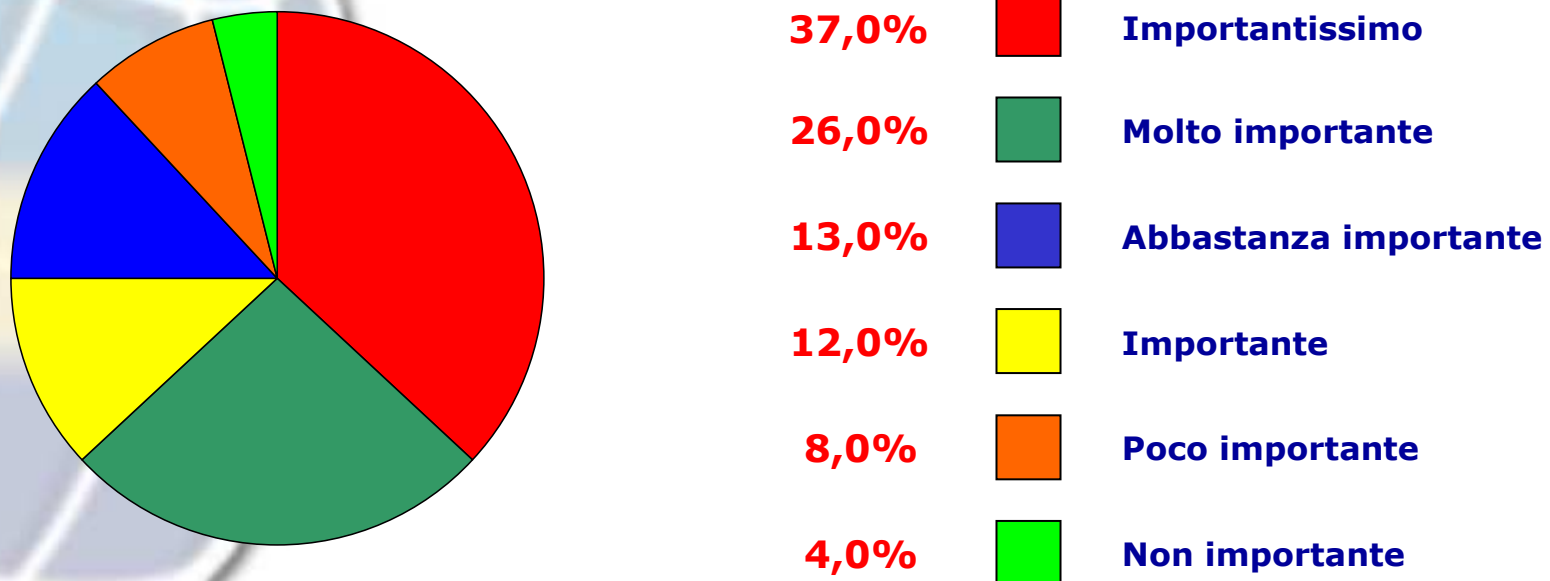


Indagine conoscitiva: Neolaureati in Azienda

Domanda n.10

Se dovessi dare un ordine di importanza ai vari fattori di motivazione per i neo, quali sarebbero secondo te i più importanti?

✓ **Contenuto del lavoro**

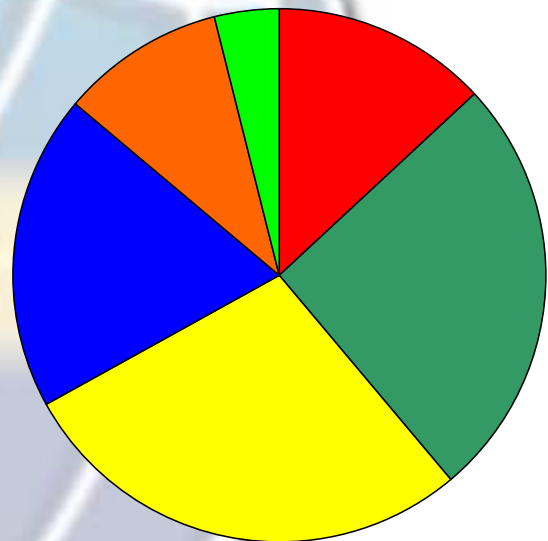


Indagine conoscitiva: Neolaureati in Azienda

Domanda n.10

Se dovessi dare un ordine di importanza ai vari fattori di motivazione per i neo, quali sarebbero secondo te i più importanti?

✓ **Formazione**



28,0%



Importante

26,0%



Molto importante

19,0%



Abbastanza importante

13,0%



Importantissimo

10,0%



Poco importante

4,0%



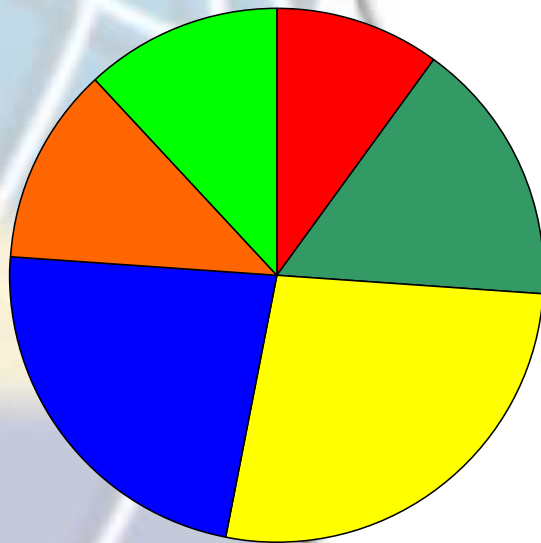
Non importante

Indagine conoscitiva: Neolaureati in Azienda

Domanda n.10

Se dovessi dare un ordine di importanza ai vari fattori di motivazione per i neo, quali sarebbero secondo te i più importanti?

✓ **Clima/Cultura aziendale**



27,0%



Importante

23,0%



Abbastanza importante

16,0%



Molto importante

12,0%



Poco importante

12,0%



Non importante

10,0%



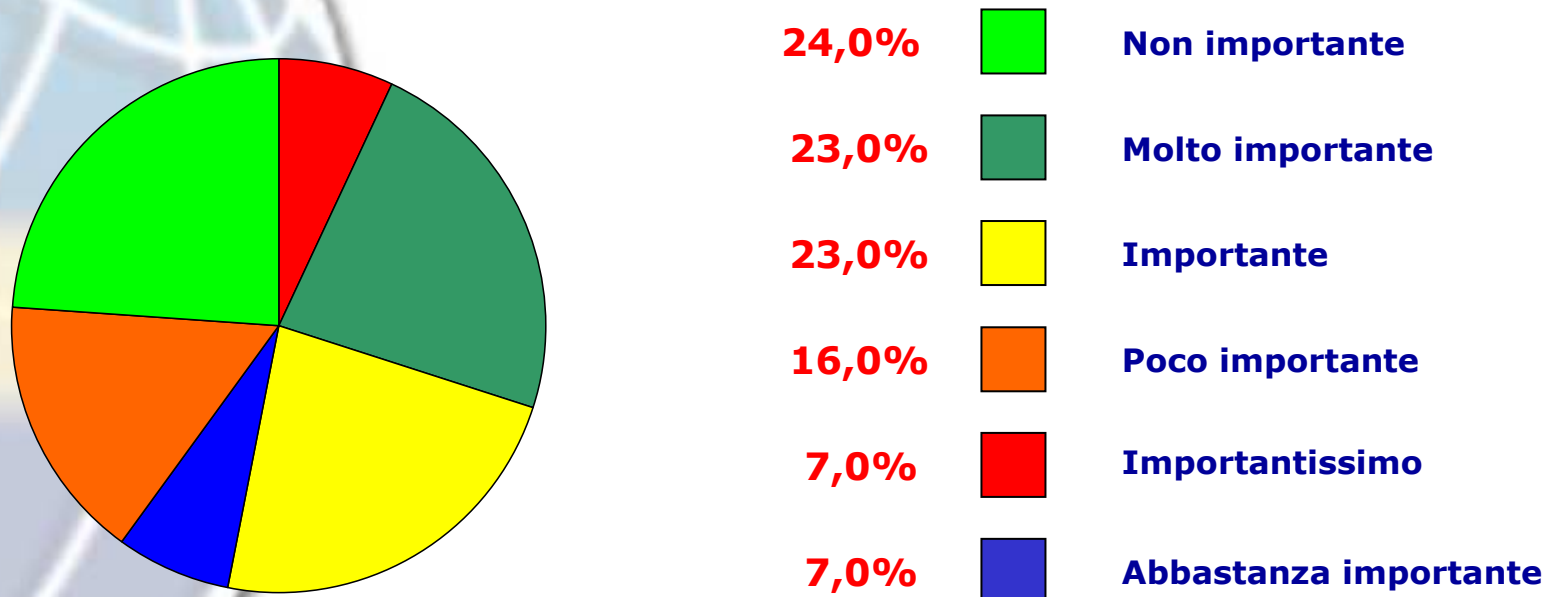
Importantissimo

Indagine conoscitiva: Neolaureati in Azienda

Domanda n.10

Se dovessi dare un ordine di importanza ai vari fattori di motivazione per i neo, quali sarebbero secondo te i più importanti?

✓ Prospettive di aumenti retributivi

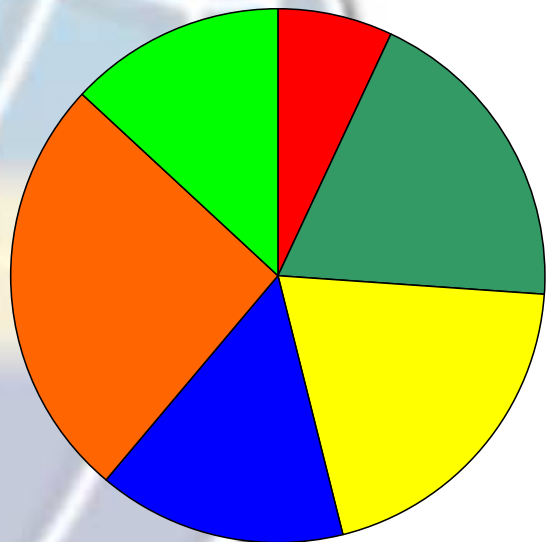


Indagine conoscitiva: Neolaureati in Azienda

Domanda n.10

Se dovessi dare un ordine di importanza ai vari fattori di motivazione per i neo, quali sarebbero secondo te i più importanti?

✓ Immagine dell'azienda



26,0%



Poco importante

20,0%



Importante

19,0%



Molto importante

15,0%



Abbastanza importante

13,0%



Non importante

7,0%

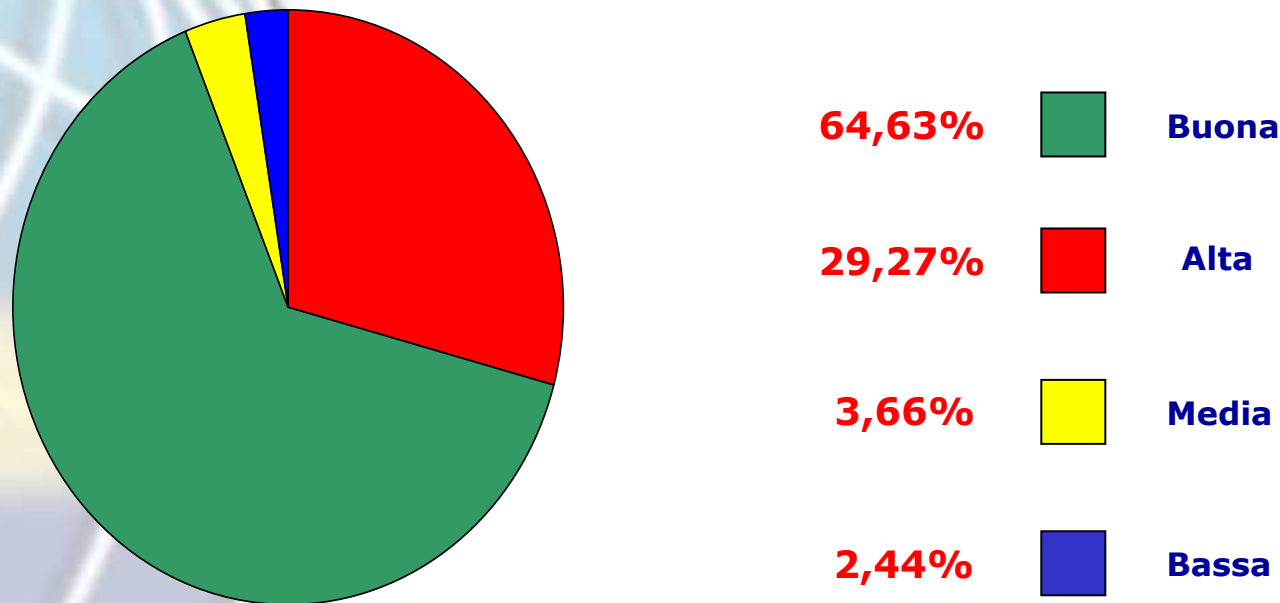


Importantissimo

Indagine conoscitiva: Neolaureati in Azienda

Domanda n.11

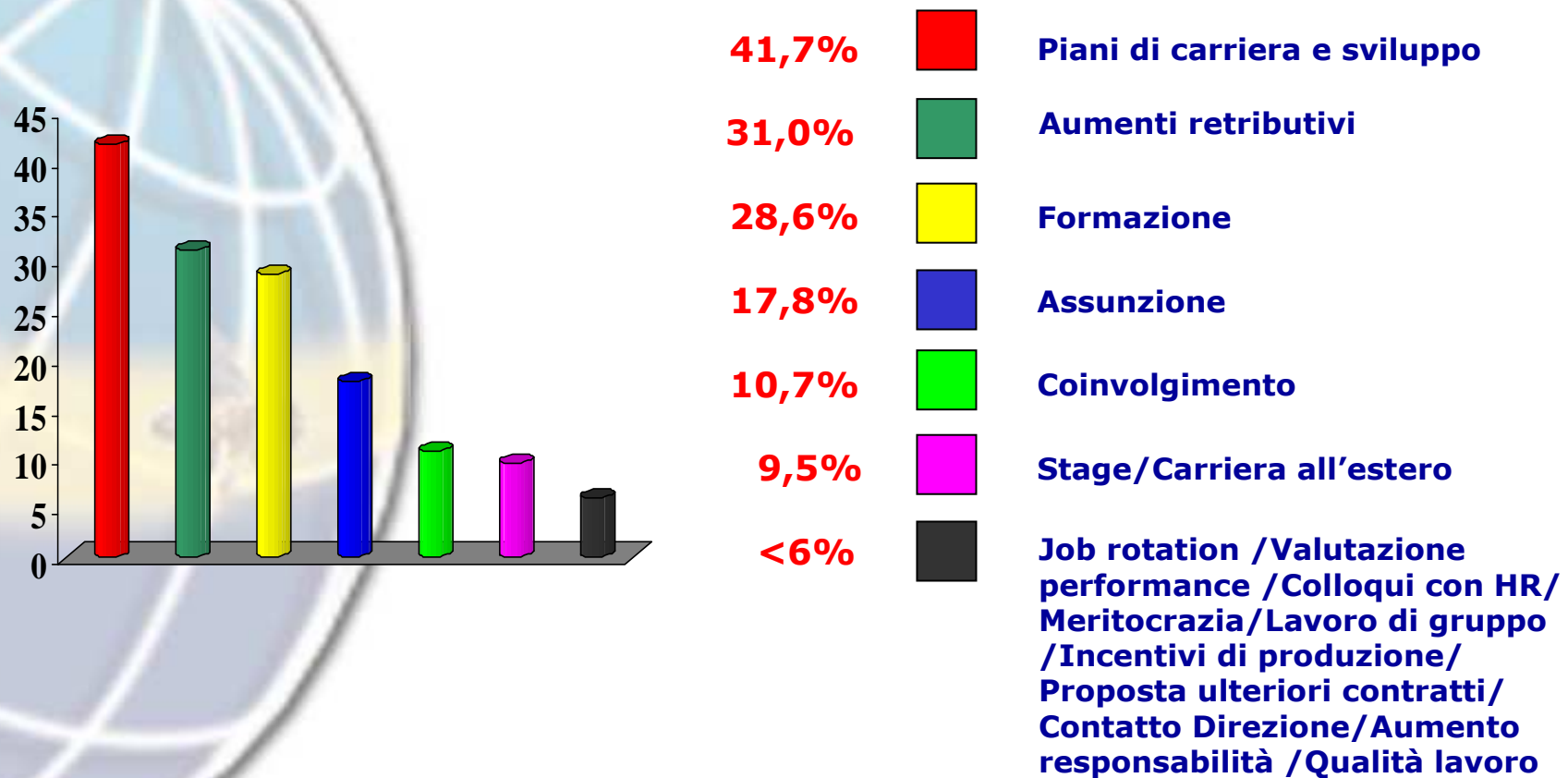
Nel complesso quale è secondo te la percezione che i neo hanno della loro prima esperienza di lavoro presso la tua azienda ?



Indagine conoscitiva: Neolaureati in Azienda

Domanda n.12

Quali sono le pratiche di retention più utilizzate per mantenere i neo più promettenti all'interno della azienda? (risposta multipla)



Indagine conoscitiva: Neolaureati in Azienda

METODOLOGIA RACCOLTA DATI PRESSO I DIRETTORI DEL PERSONALE

Questionario on line riservato, trasmesso tramite email ai soci GIDP/HRDA:

82 PARTECIPANTI

Grazie

Milano, Gennaio 2007

