



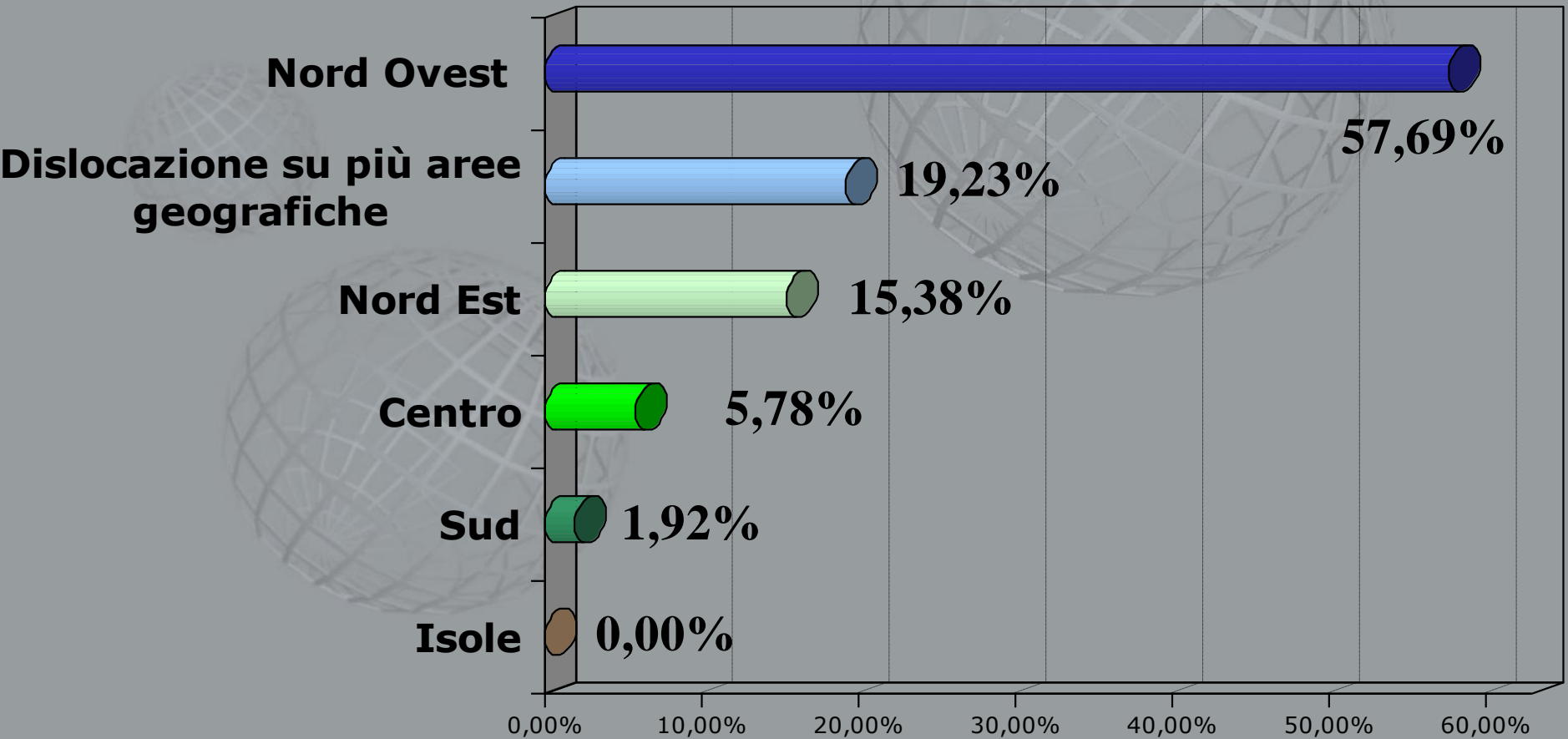
INDAGINE CONOSCITIVA I DIRIGENTI IN ITALIA



**Questionario on line riservato,
trasmesso tramite e-mail agli associati G.I.D.P./H.R.D.A.**

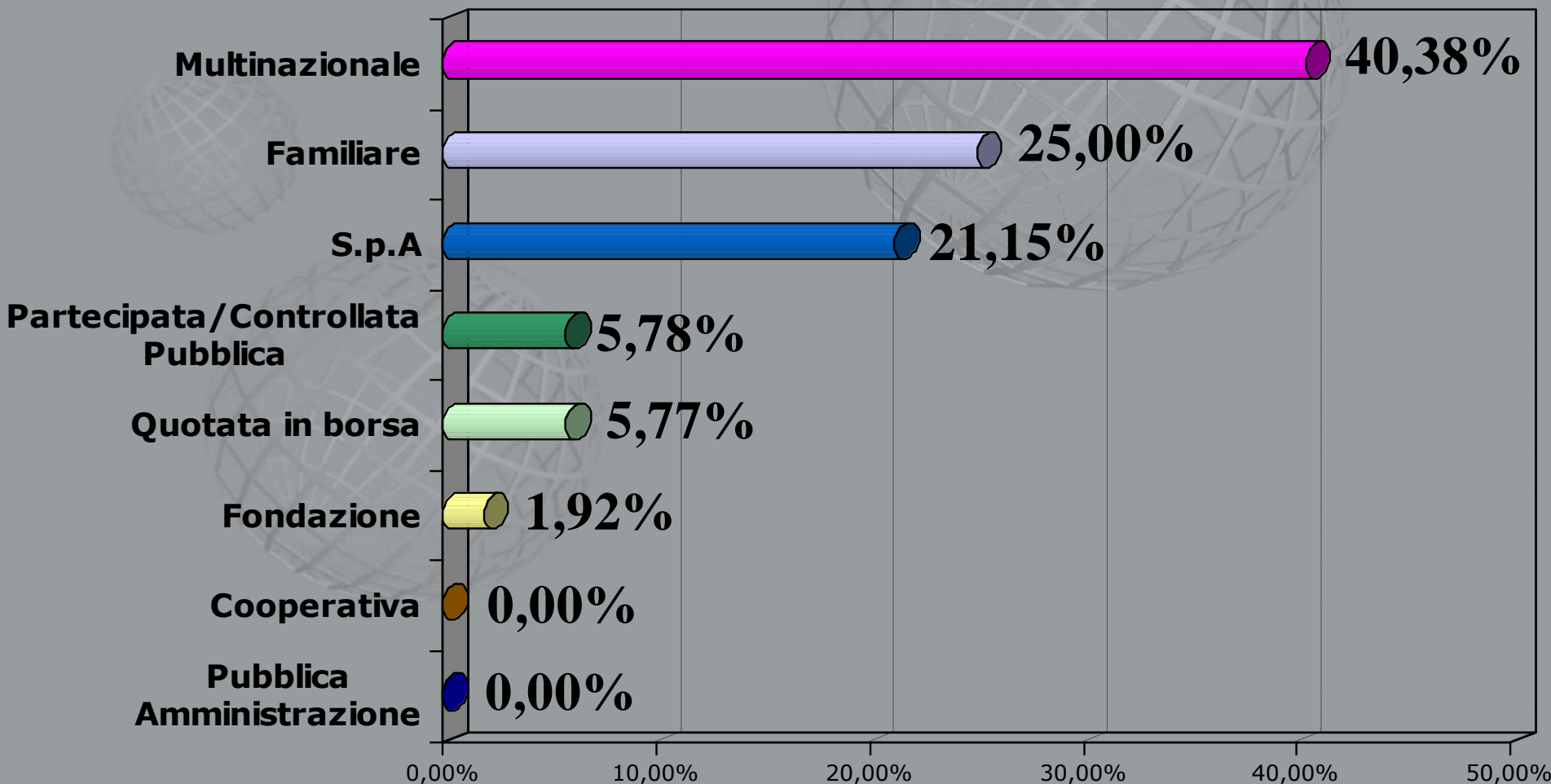
N° questionari raccolti: 52

1. DOV'È COLLOCATA GEOGRAFICAMENTE LA TUA AZIENDA?

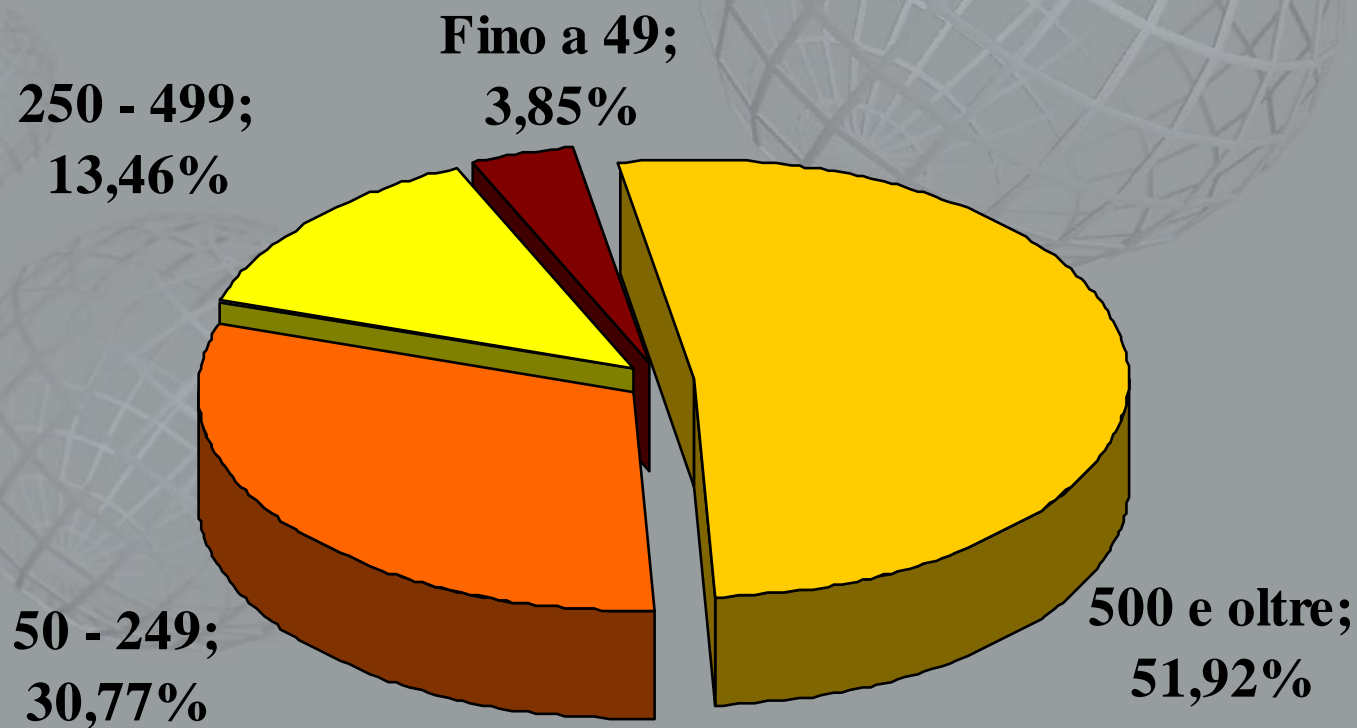


*(Valle d'Aosta, Piemonte, Liguria, Lombardia)

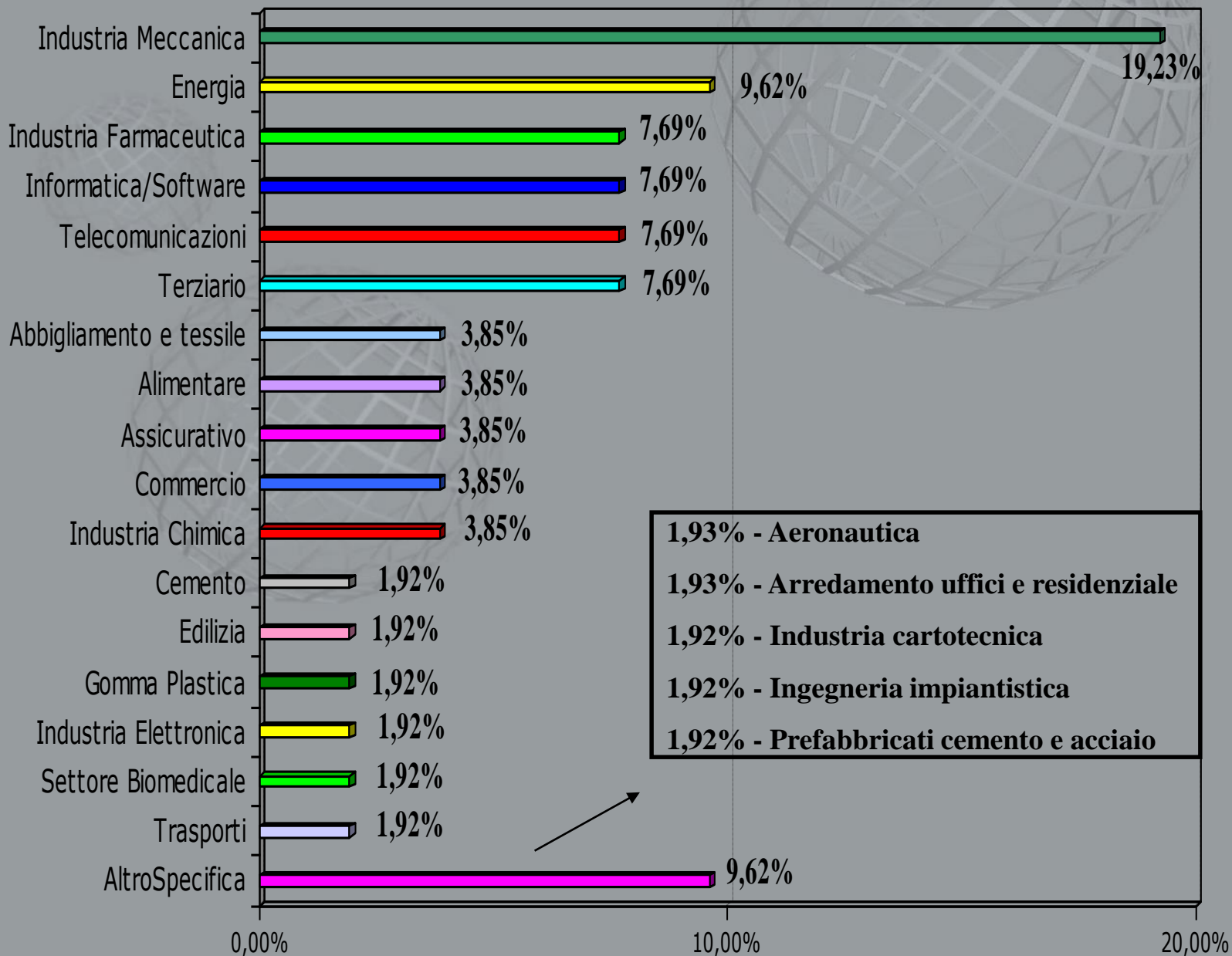
2. LAVORI IN UN'AZIENDA LA CUI PROPRIETÀ È:



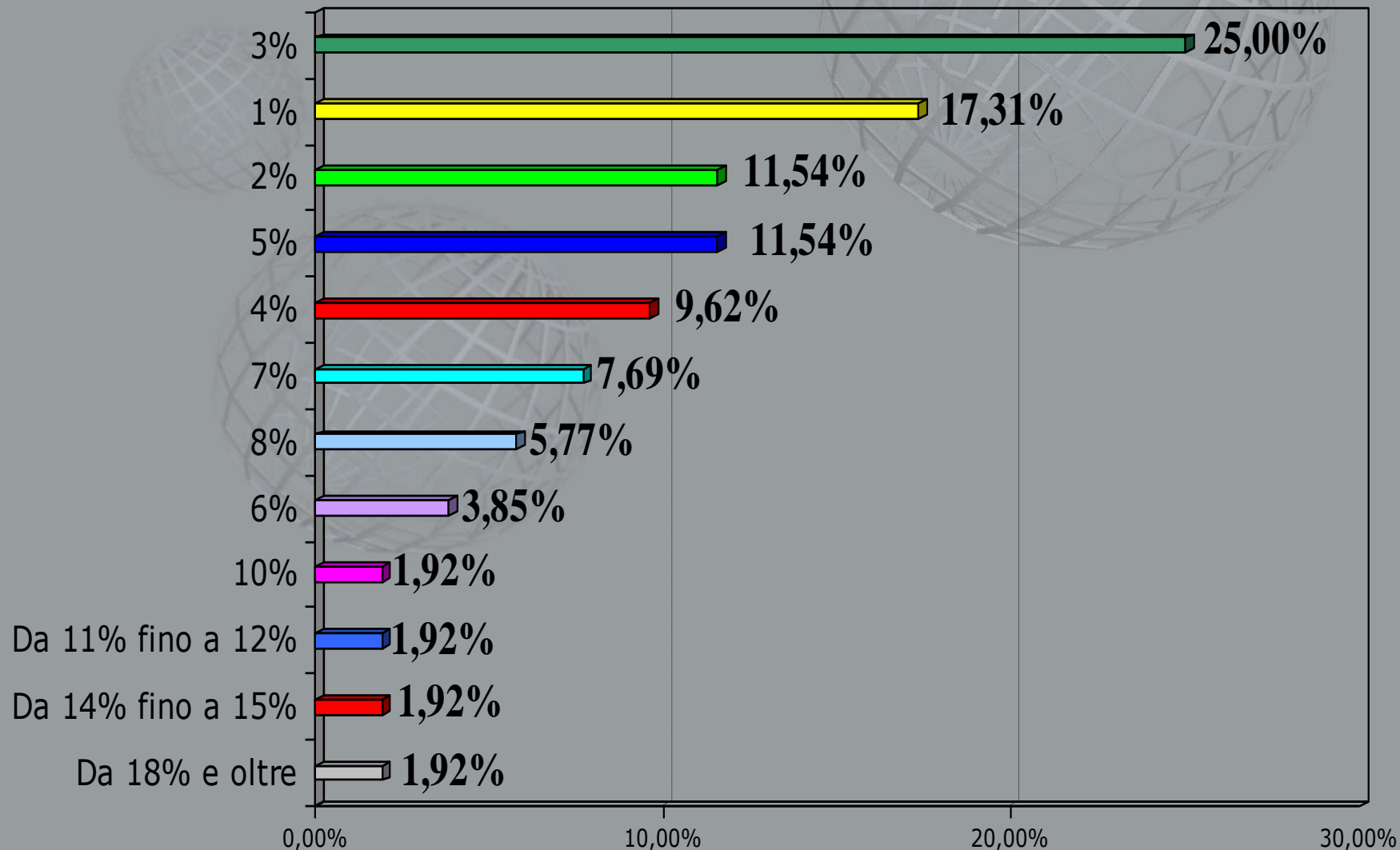
3. NUMERO DI DIPENDENTI DELL'AZIENDA/DEL GRUPPO:



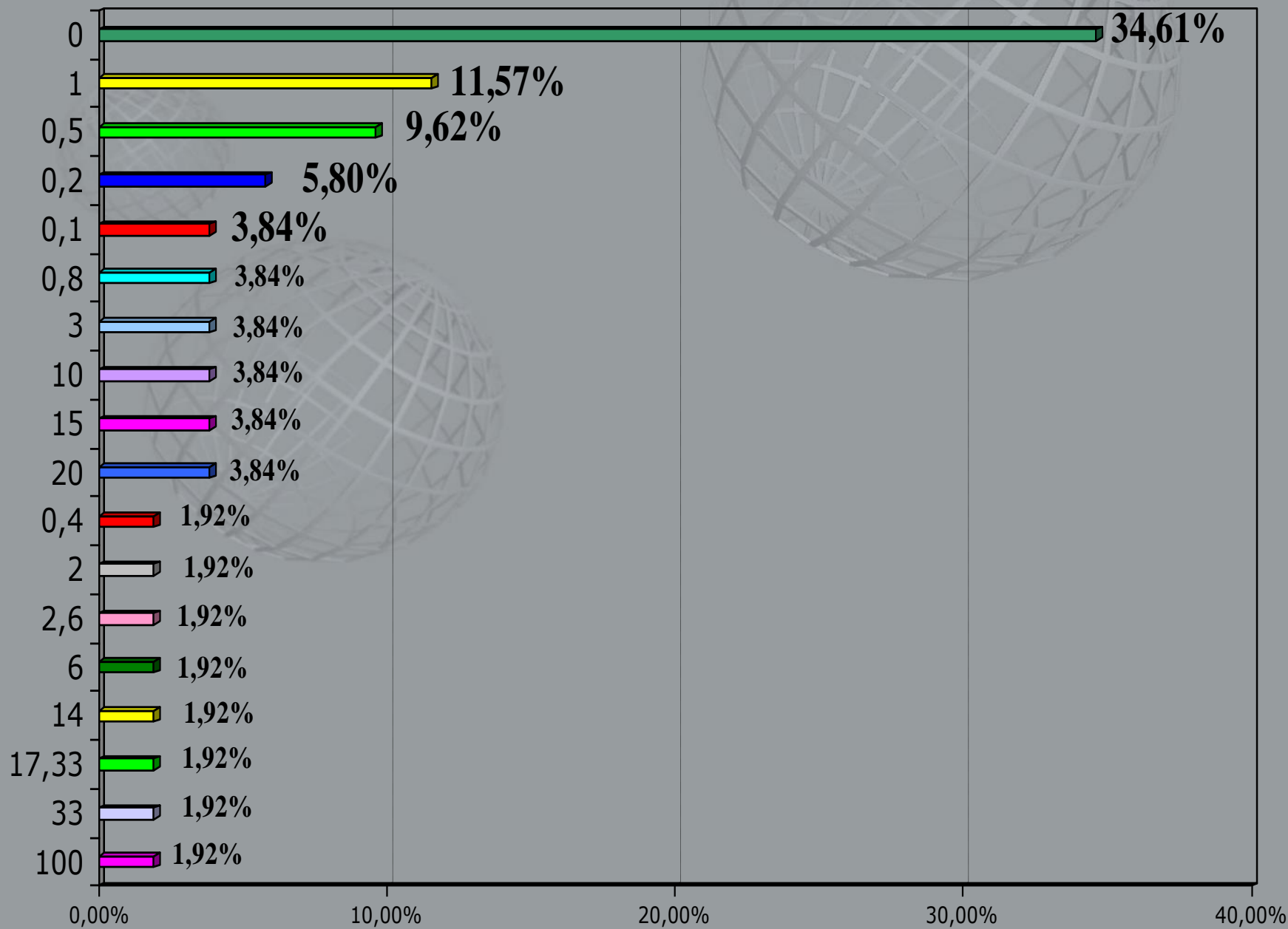
4. IN CHE AMBITO OPERA?



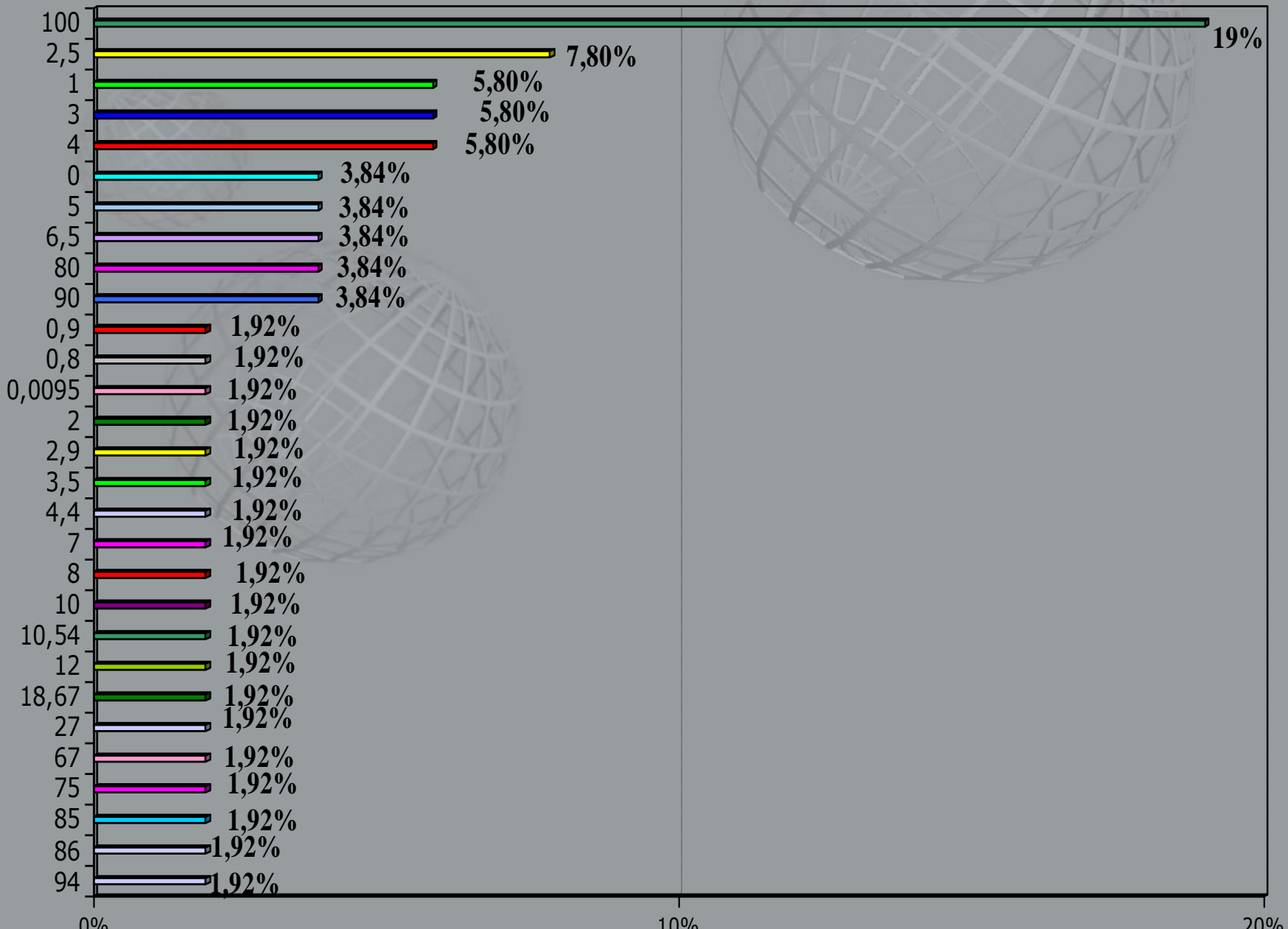
5. QUAL È LA PERCENTUALE DI DIRIGENTI SUL TOTALE DEI DIPENDENTI DELLA TUA AZIENDA?



6. INDICA QUAL È LA PERCENTUALE DI DIRIGENTI DONNA SUL TOTALE DEI DIRIGENTI

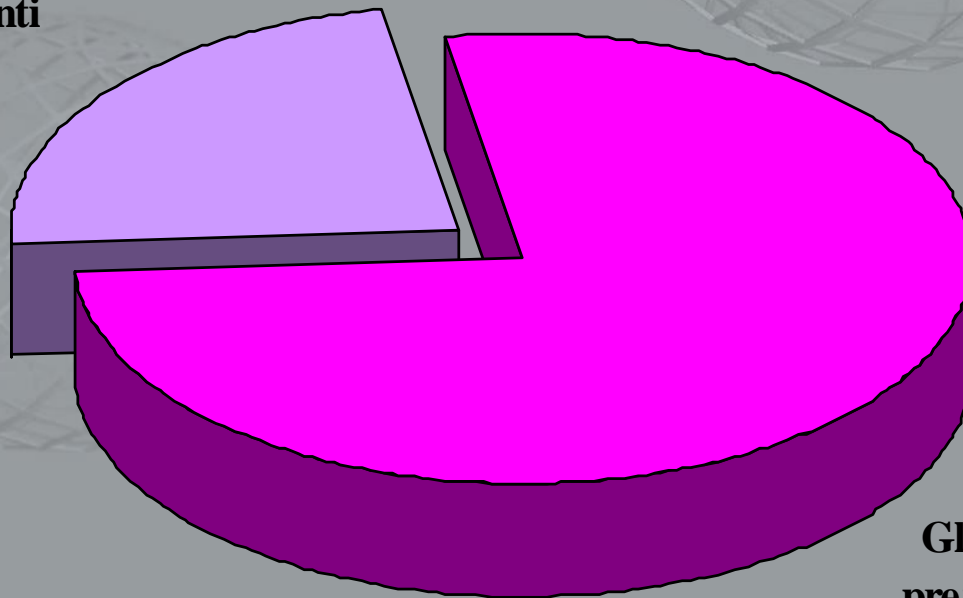


Segue. INDICA QUAL È LA PERCENTUALE DI DIRIGENTI UOMO SUL TOTALE DEI DIRIGENTI



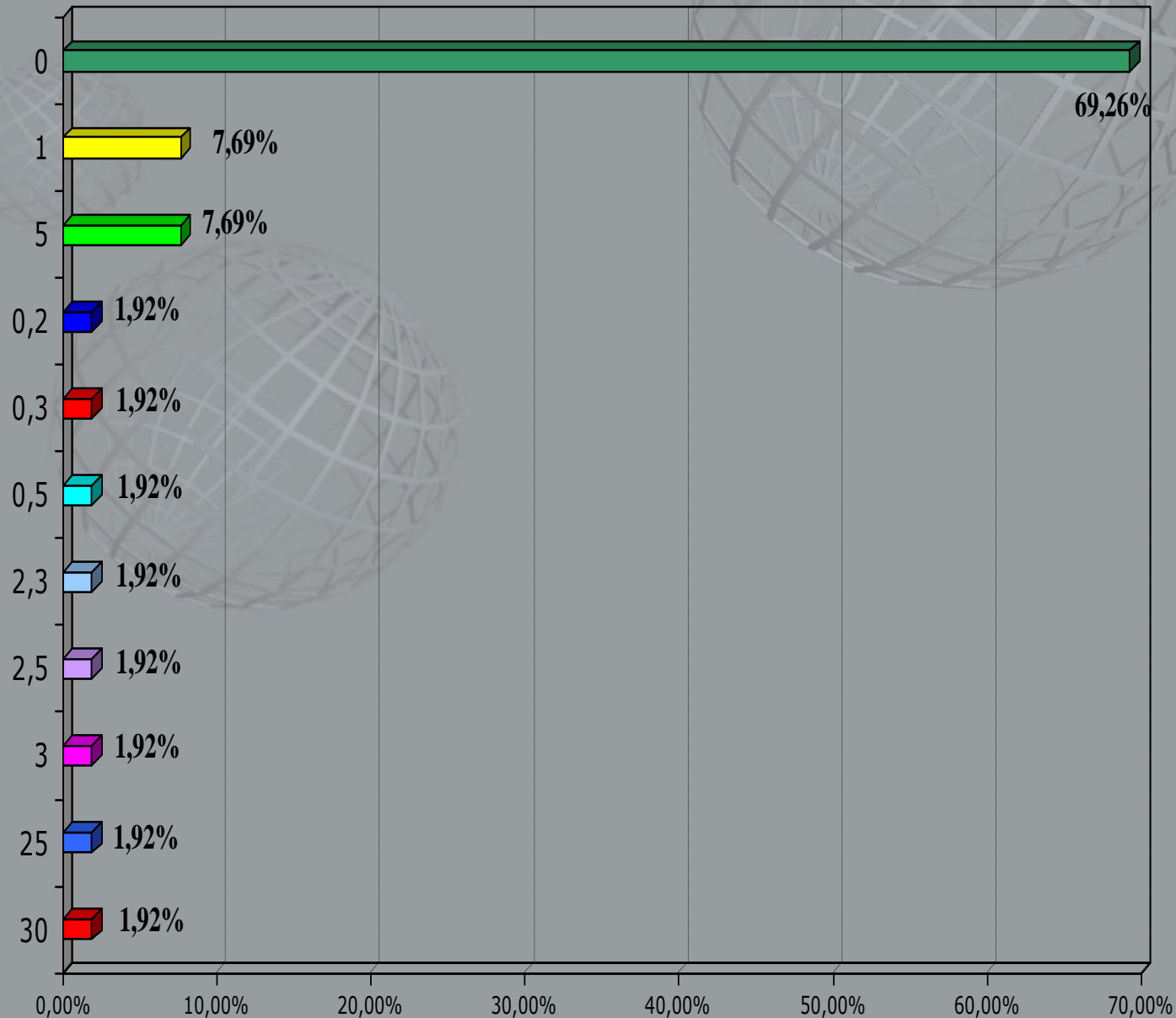
7. I DIRIGENTI NELLA TUA AZIENDA SONO PREVALENTEMENTE NOMINATI ALL'INTERNO O ASSUNTI DALL'ESTERNO?

**Gli attuali dirigenti sono
prevalentemente assunti
dall'esterno; 23%**

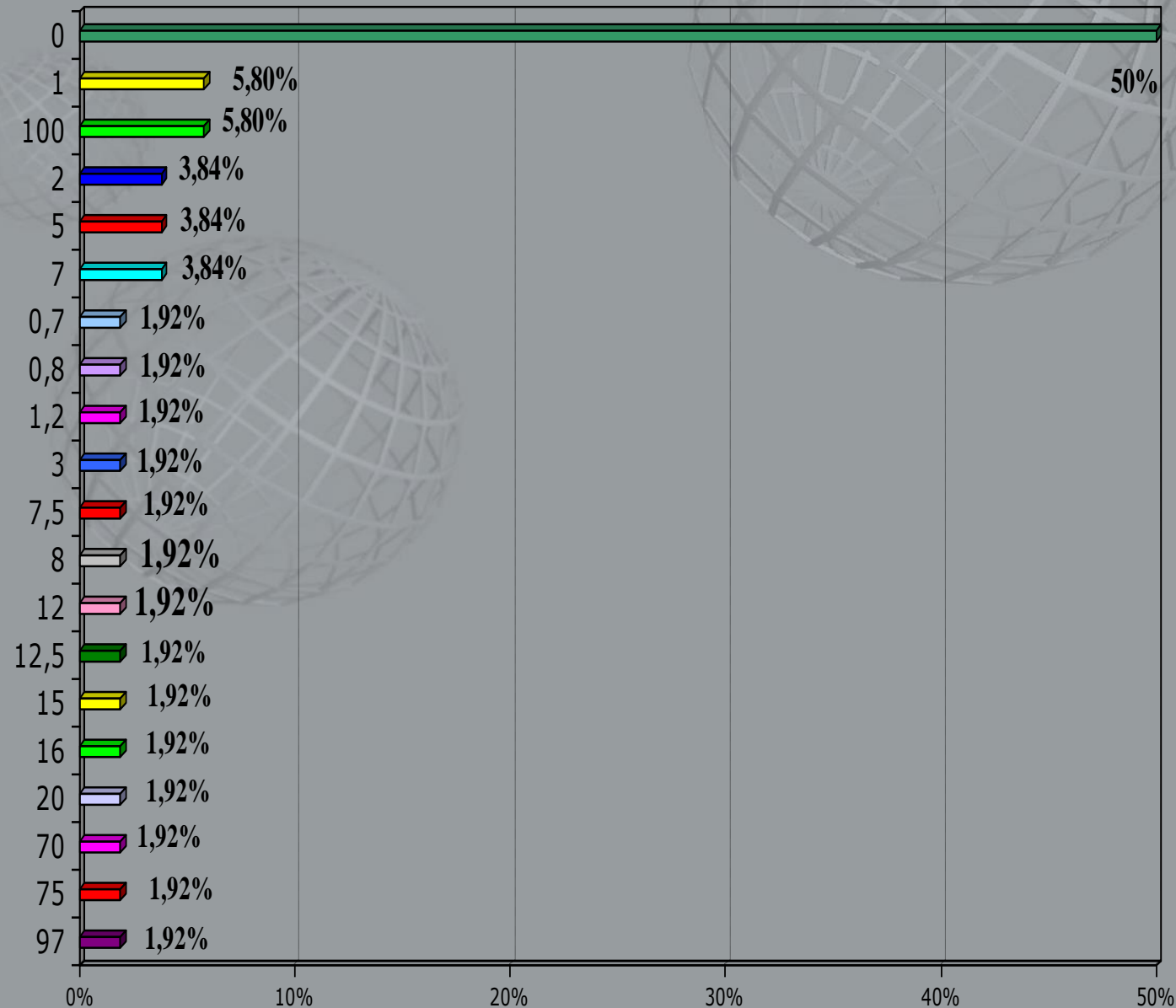


**Gli attuali dirigenti sono
prevalentemente nominati
all'interno; 77%**

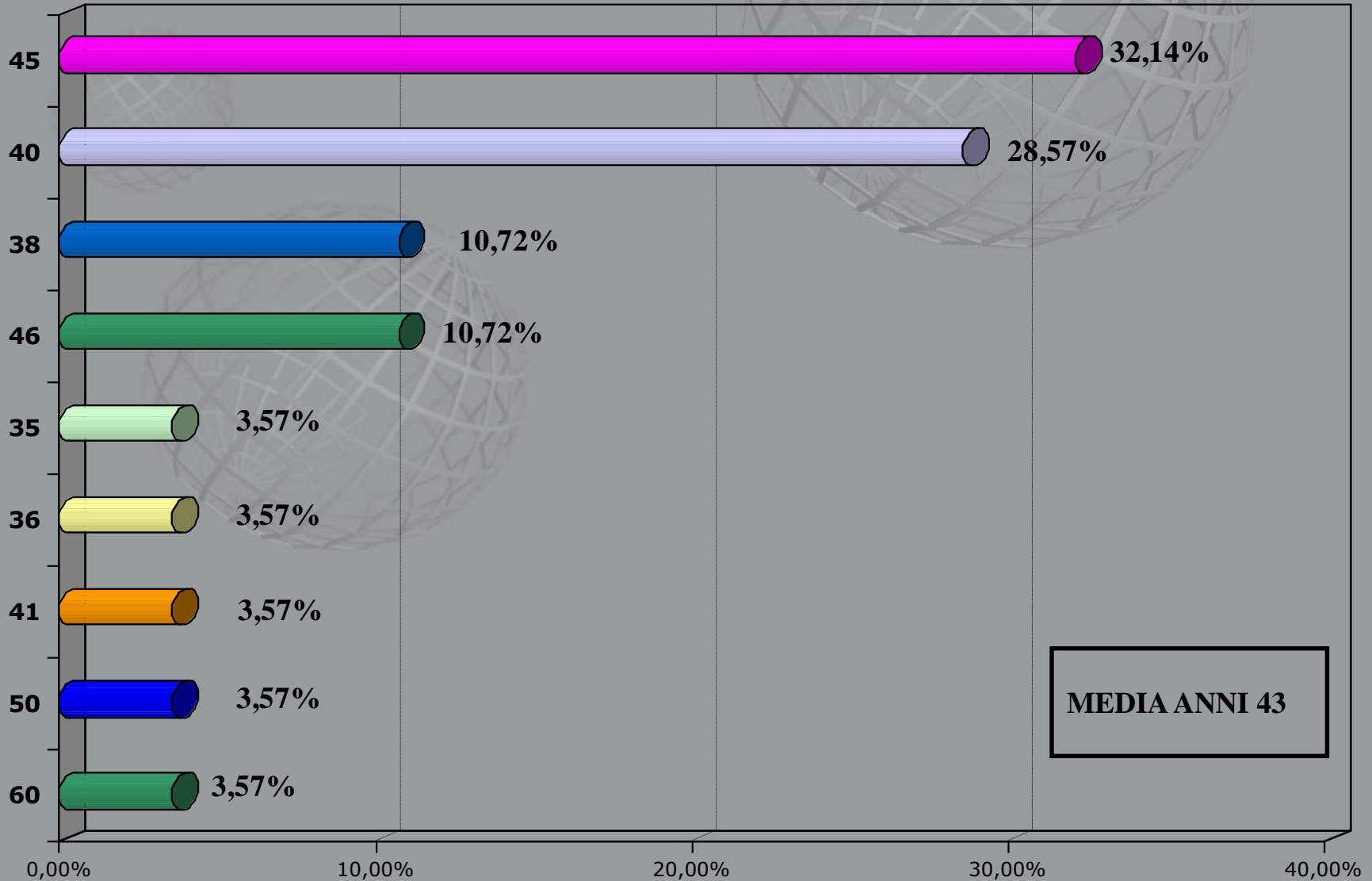
8. INDICA LA PERCENTUALE DI DIRIGENTI DONNA NOMINATI NEGLI ANNI 2013-2014 ALL'INTERNO DELLA TUA AZIENDA SUL TOTALE DEI DIRIGENTI



Segue. INDICA LA PERCENTUALE DI DIRIGENTI UOMO NOMINATI NEGLI ANNI 2013-2014 ALL'INTERNO DELLA TUA AZIENDA SUL TOTALE DEI DIRIGENTI



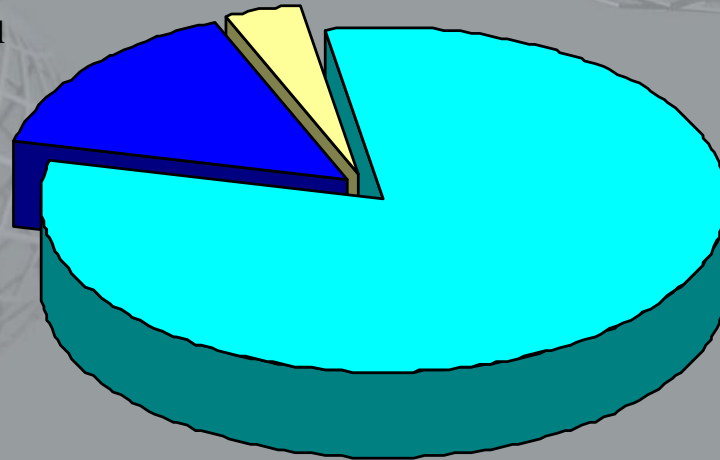
9. SE SONO STATI NOMINATI DIRIGENTI ALL'INTERNO DELLA TUA AZIENDA NEGLI ANNI 2013-2014, INDICA L'ETÀ MEDIA DI NOMINA:



10. SE SONO STATI NOMINATI DIRIGENTI ALL'INTERNO DELLA TUA AZIENDA NEGLI ANNI 2013-2014, L'ETÀ MEDIA DI NOMINA VARIA PER GENERE?

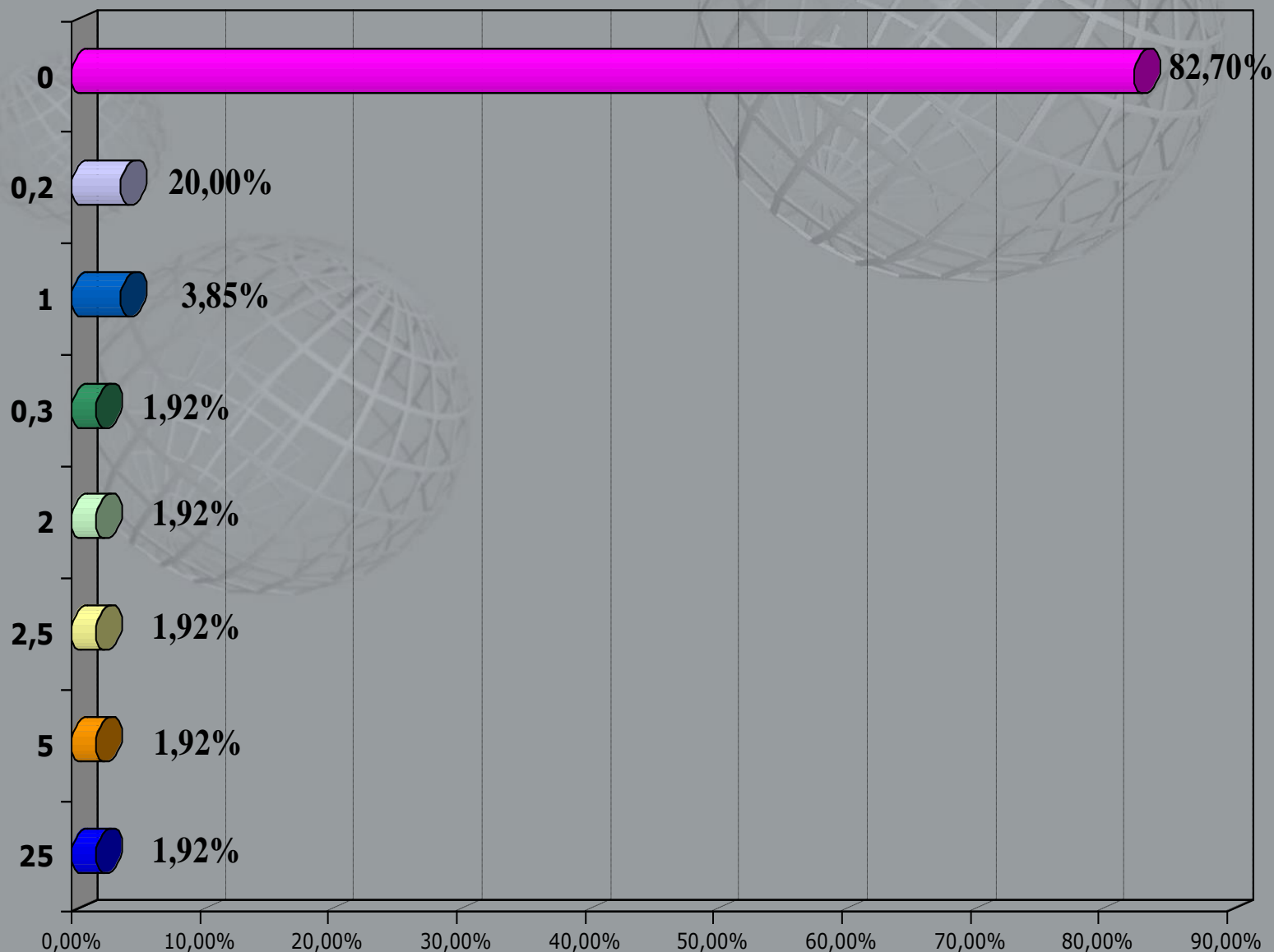
Si, l'età media è più alta per il genere maschile; 14,82%

Si, l'età media è più alta per il genere femminile; 3,70%

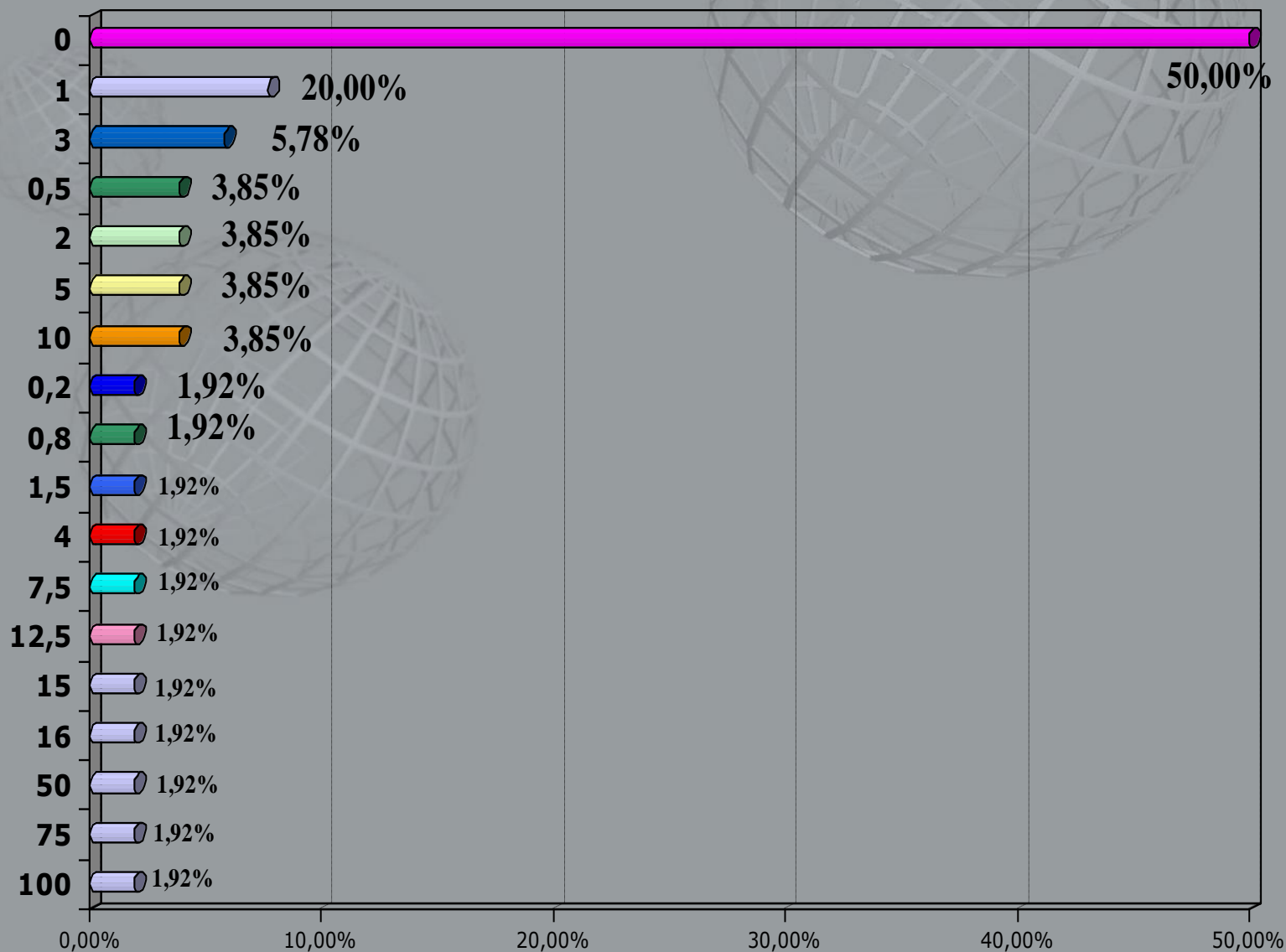


No, non varia per genere; 81,48%

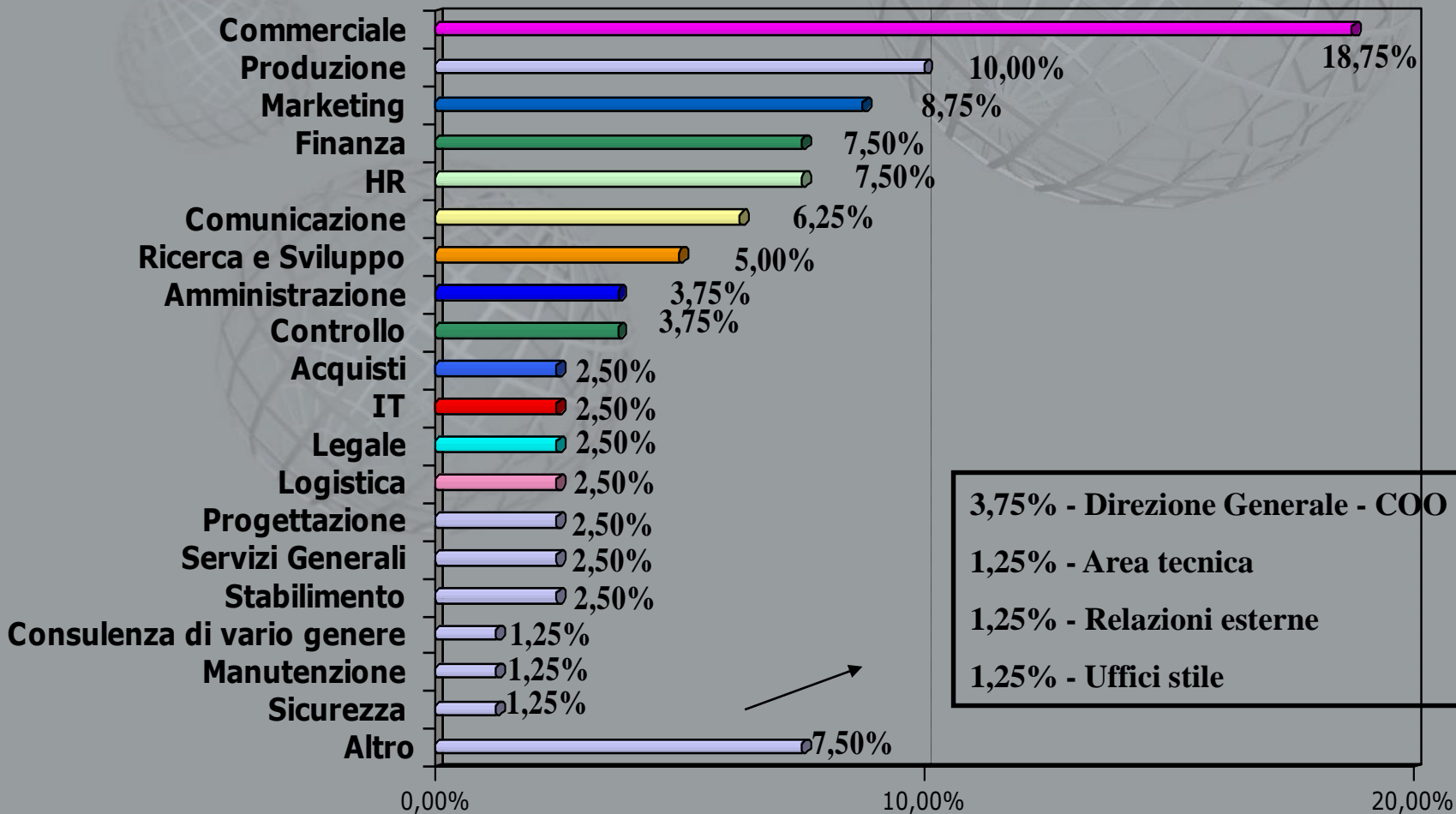
11. INDICA LA PERCENTUALE DI DIRIGENTI DONNA ASSUNTI DALL'ESTERNO DELLA TUA AZIENDA NEGLI ANNI 2013-2014 SUL TOTALE DEI DIRIGENTI



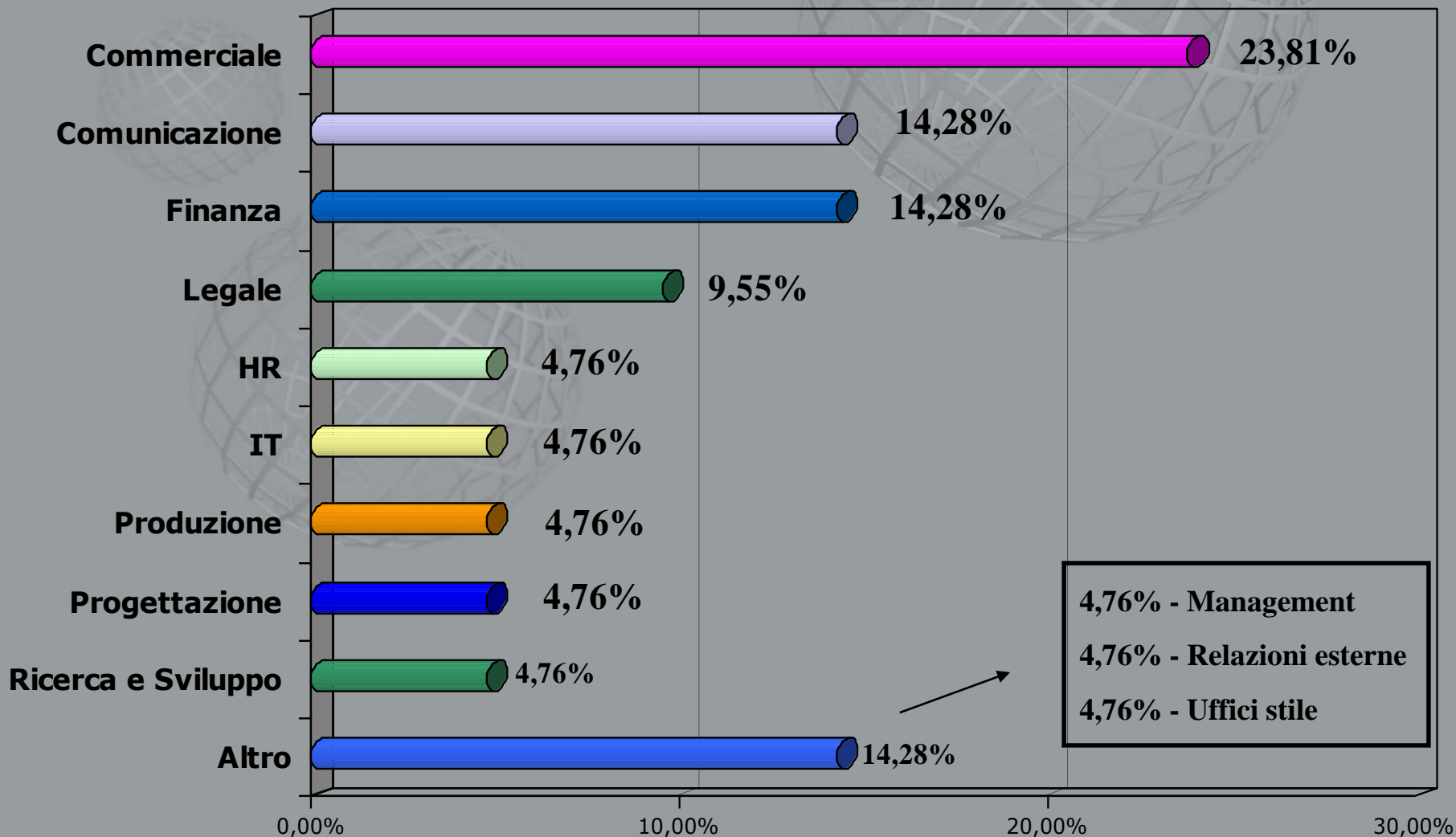
Segue. INDICA LA PERCENTUALE DI DIRIGENTI UOMO ASSUNTI DALL'ESTERNO DELLA TUA AZIENDA NEGLI ANNI 2013-2014 SUL TOTALE DEI DIRIGENTI



12. SE VI SONO STATI DIRIGENTI ASSUNTI O NOMINATI NEGLI ANNI 2013-2014, INDICA A QUALI FUNZIONI AZIENDALI SONO STATI DESTINATI:

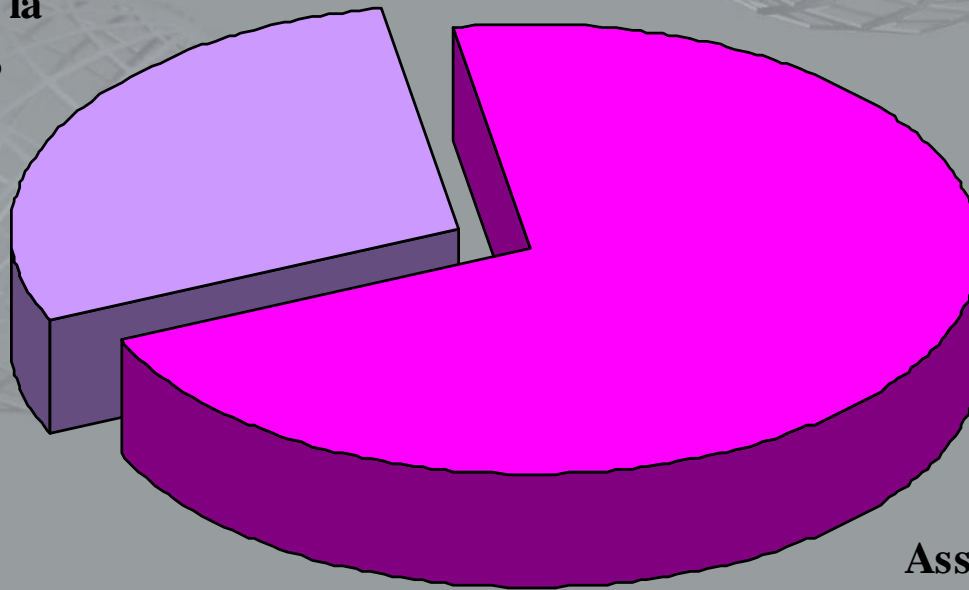


13. SE VI SONO STATI DIRIGENTI ASSUNTI O NOMINATI NEGLI ANNI 2013-2014, LE DONNE IN QUALI FUNZIONI AZIENDALI SONO STATE COLLOCATE?



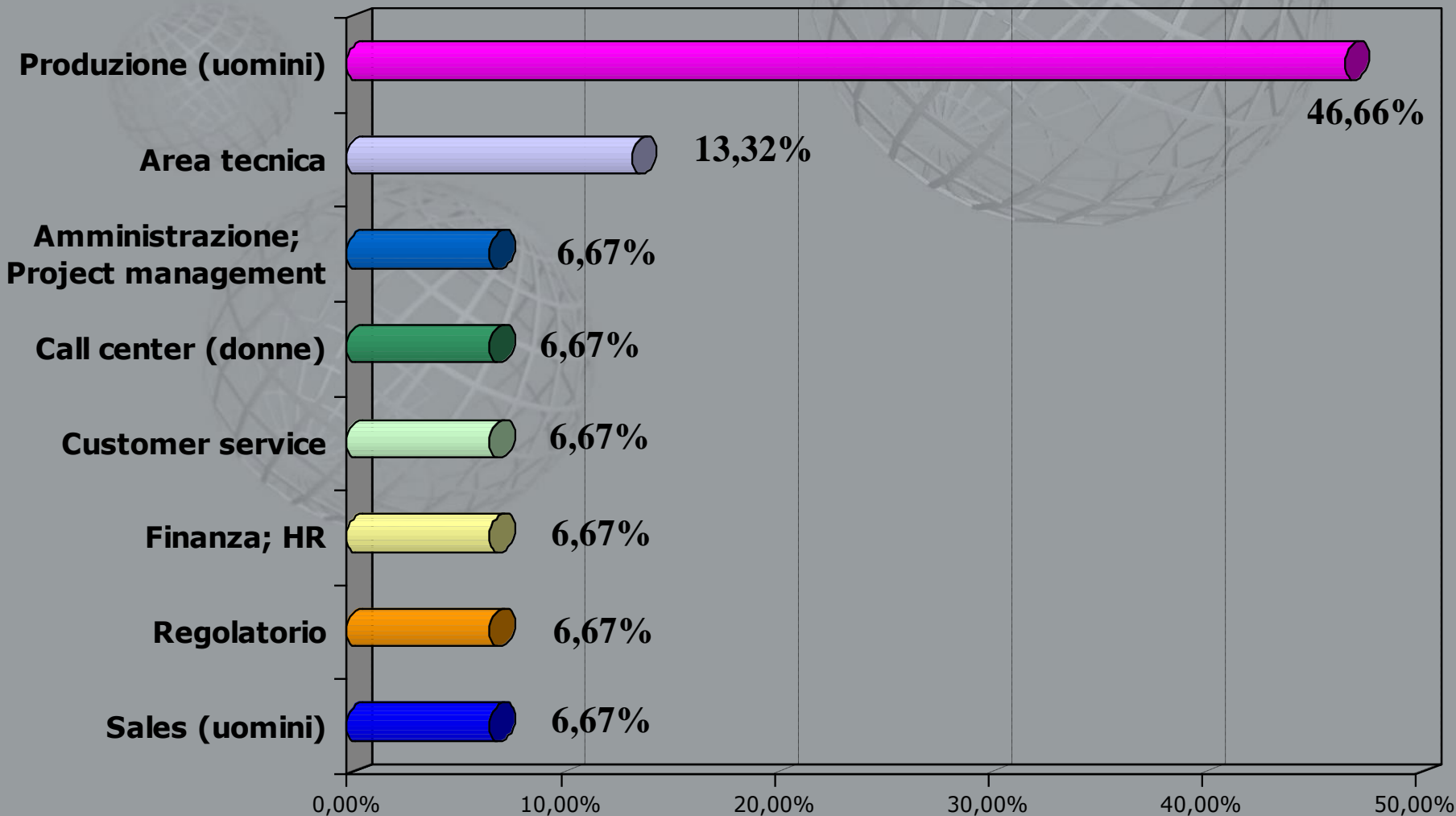
14. CI SONO FUNZIONI AZIENDALI DOVE SOSTANZIALMENTE IL GENERE FA LA DIFFERENZA?

Sì, ci sono funzioni che si possono caratterizzare per una prevalenza di genere (indicare il genere e la funzione); 28,85%



Assolutamente no, prevale la competenza; 71,15%

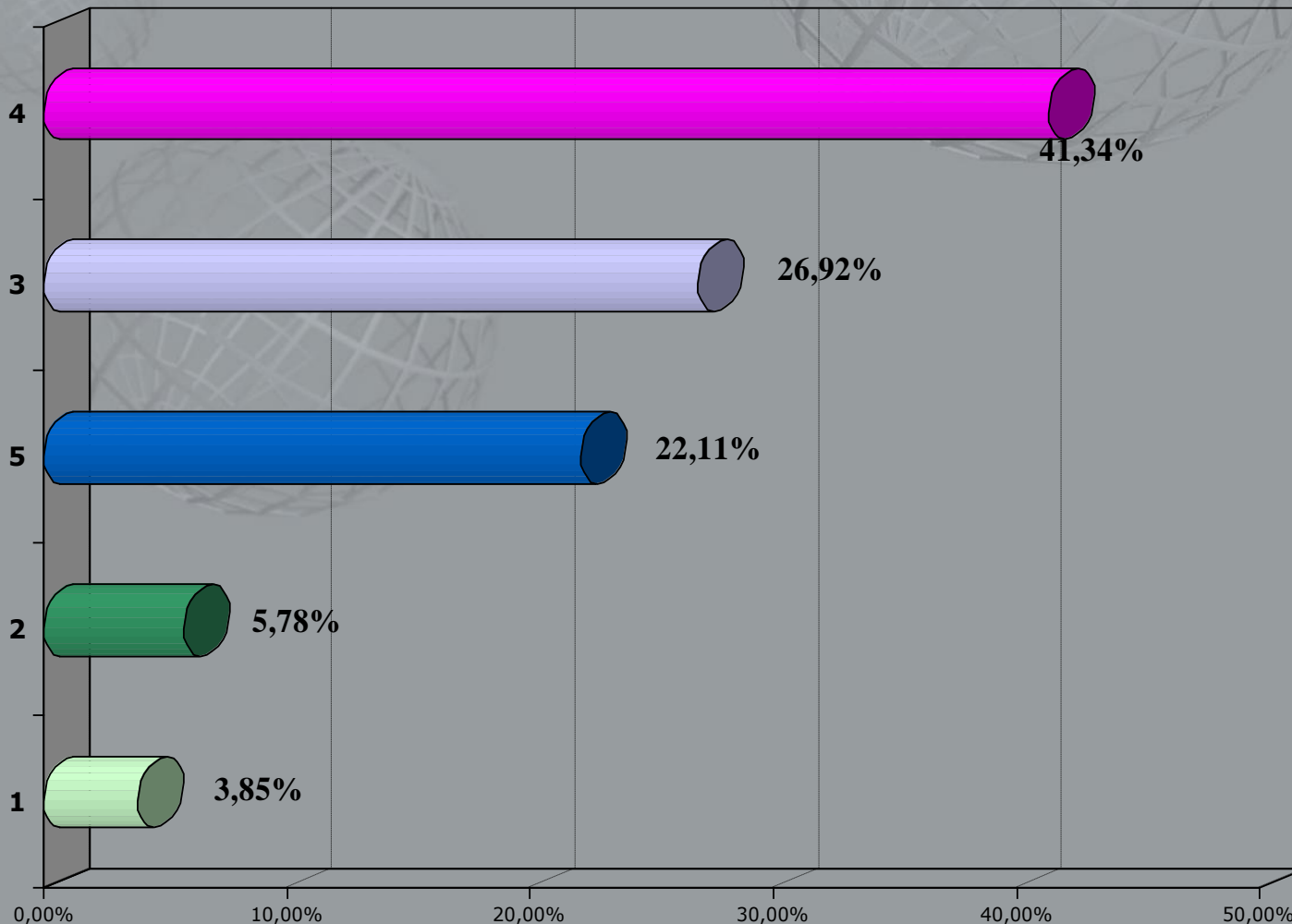
Segue. SE ALLA DOMANDA 14 HAI RISPOSTO «SI, CI SONO FUNZIONI CHE SI POSSONO CARATTERIZZARE PER UNA PREVALENZA DI GENERE» SPECIFICA LA FUNZIONE E IL GENERE:



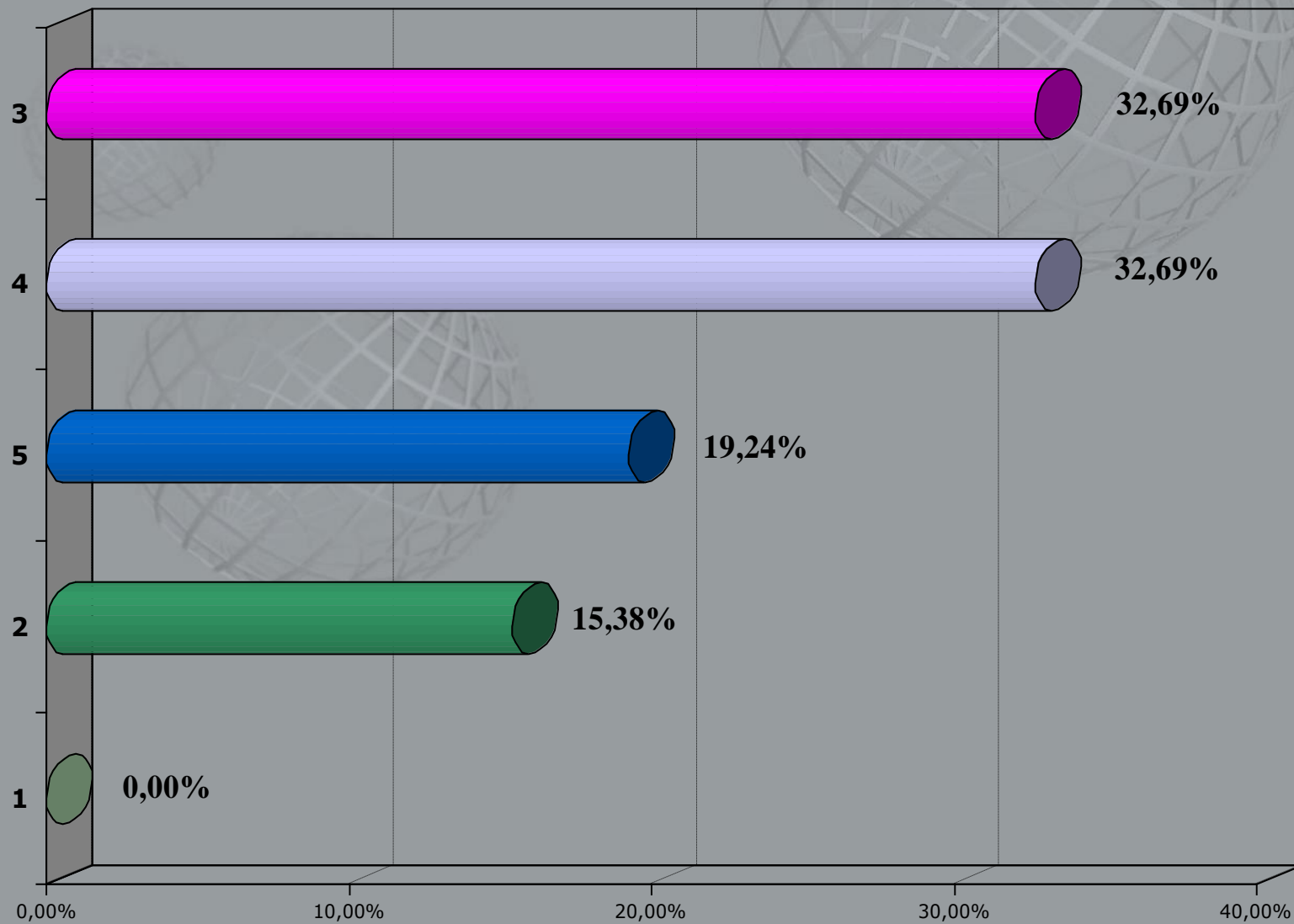
15. INDICA IL PESO DELLE SEGUENTI SKILLS NEL NOMINARE/ASSUMERE UN DIRIGENTE NELLA TUA AZIENDA

(per ciascuno dei seguenti items inserire nel campo specifica un punteggio da 1 a 5 dove 1 rappresenta il valore più basso e 5 quello più alto)

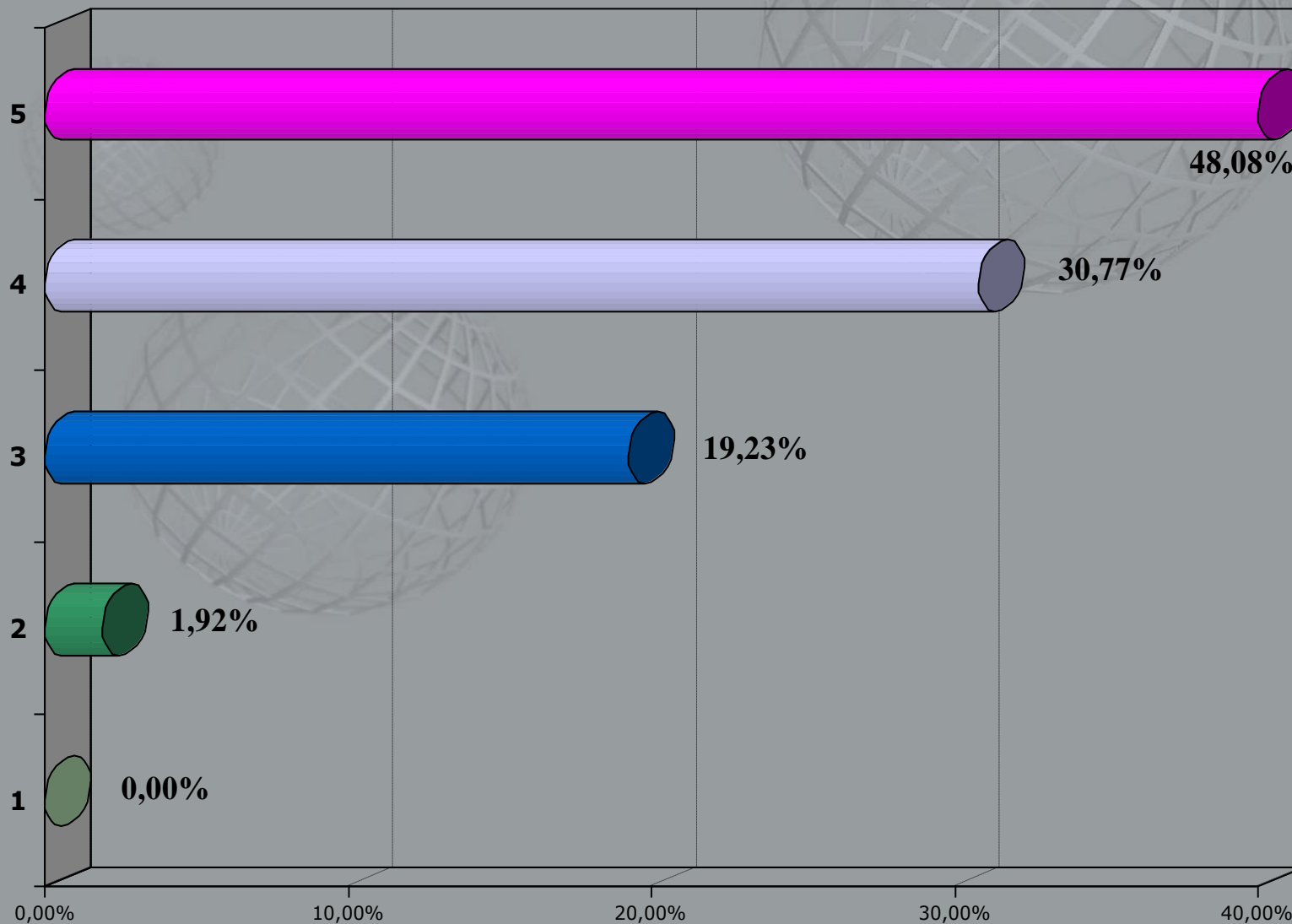
1. CAPACITÀ DI COMUNICAZIONE



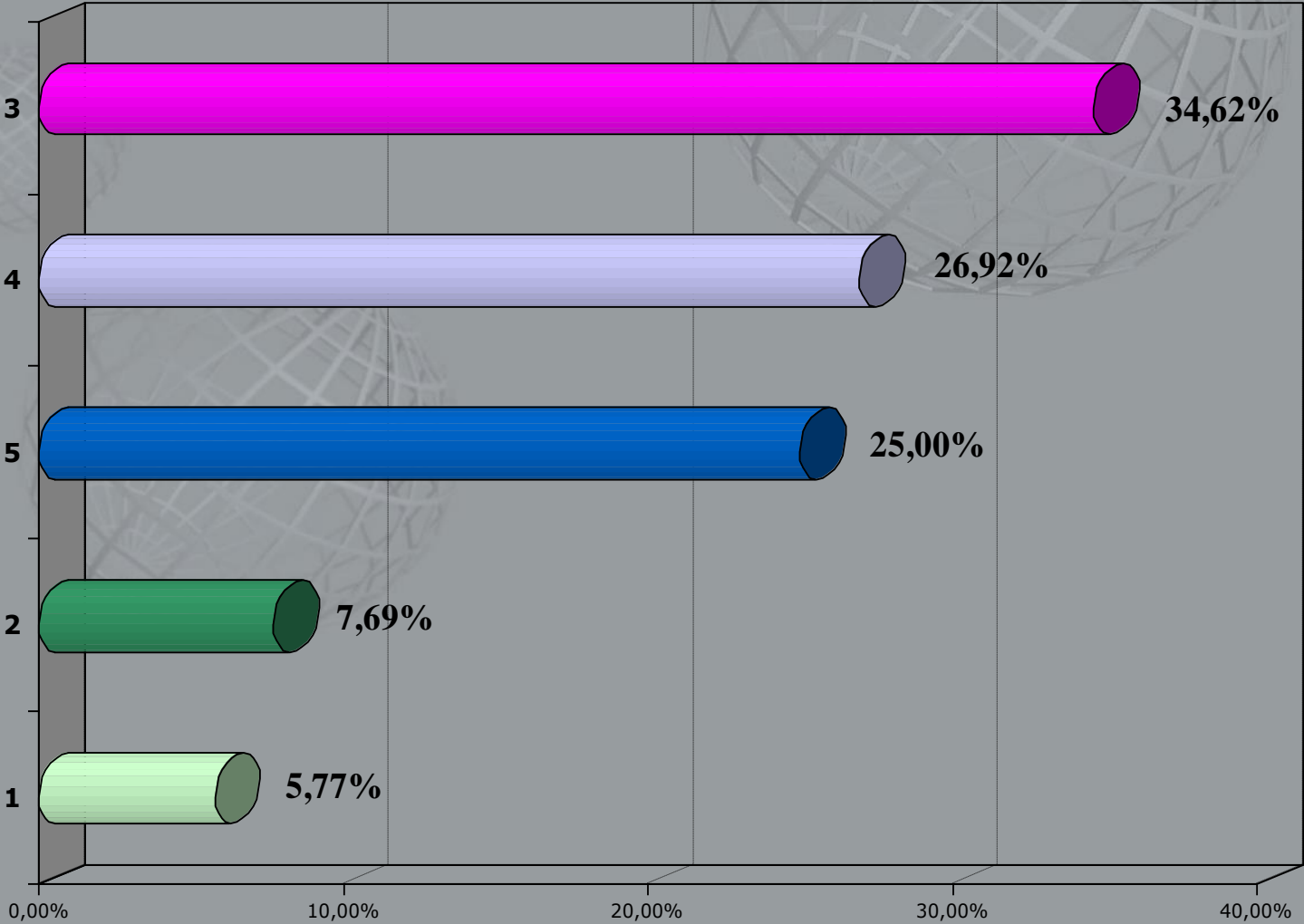
2. CAPACITÀ DI DELEGARE



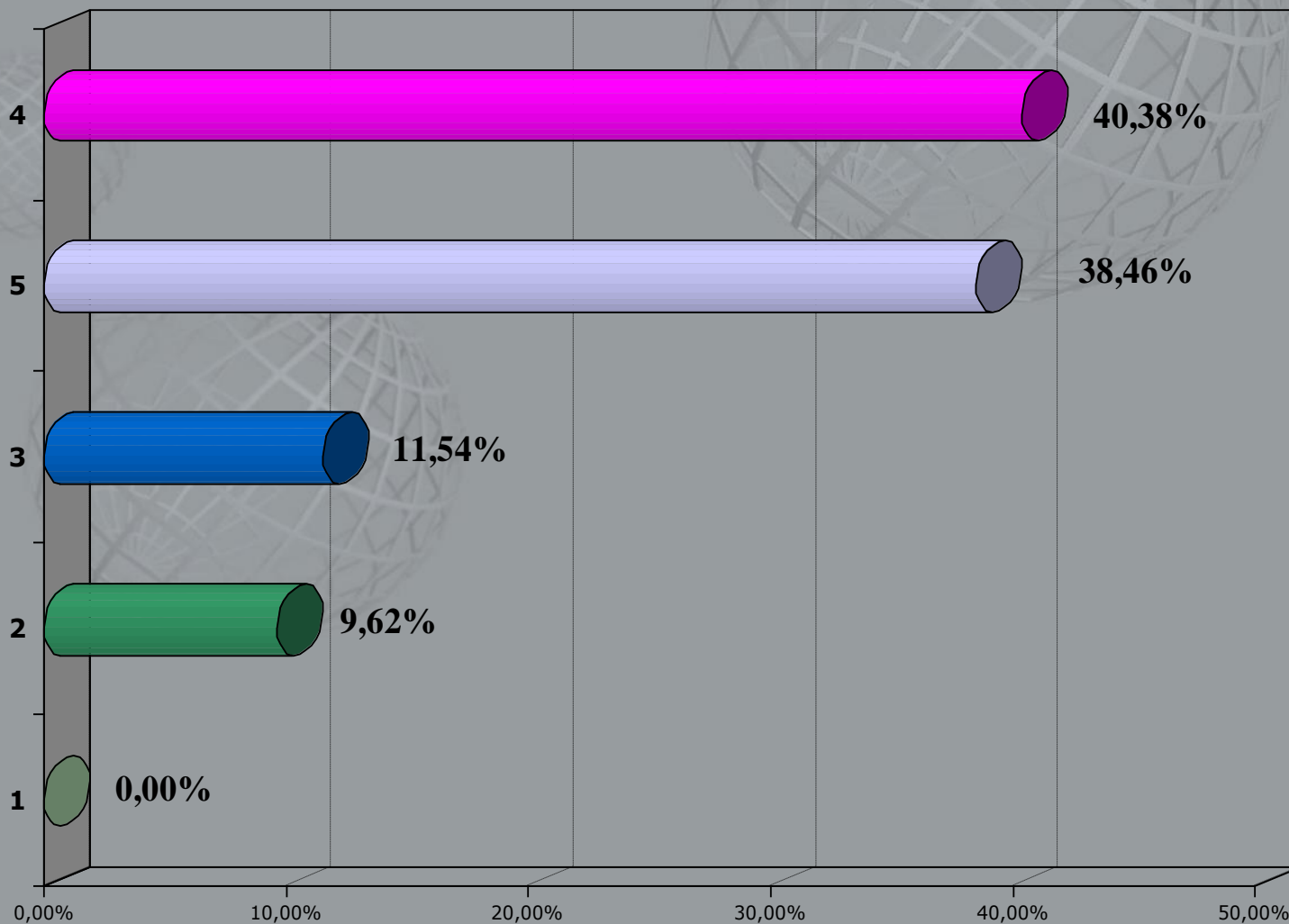
3. CAPACITÀ DI PIANIFICARE E ORGANIZZARE



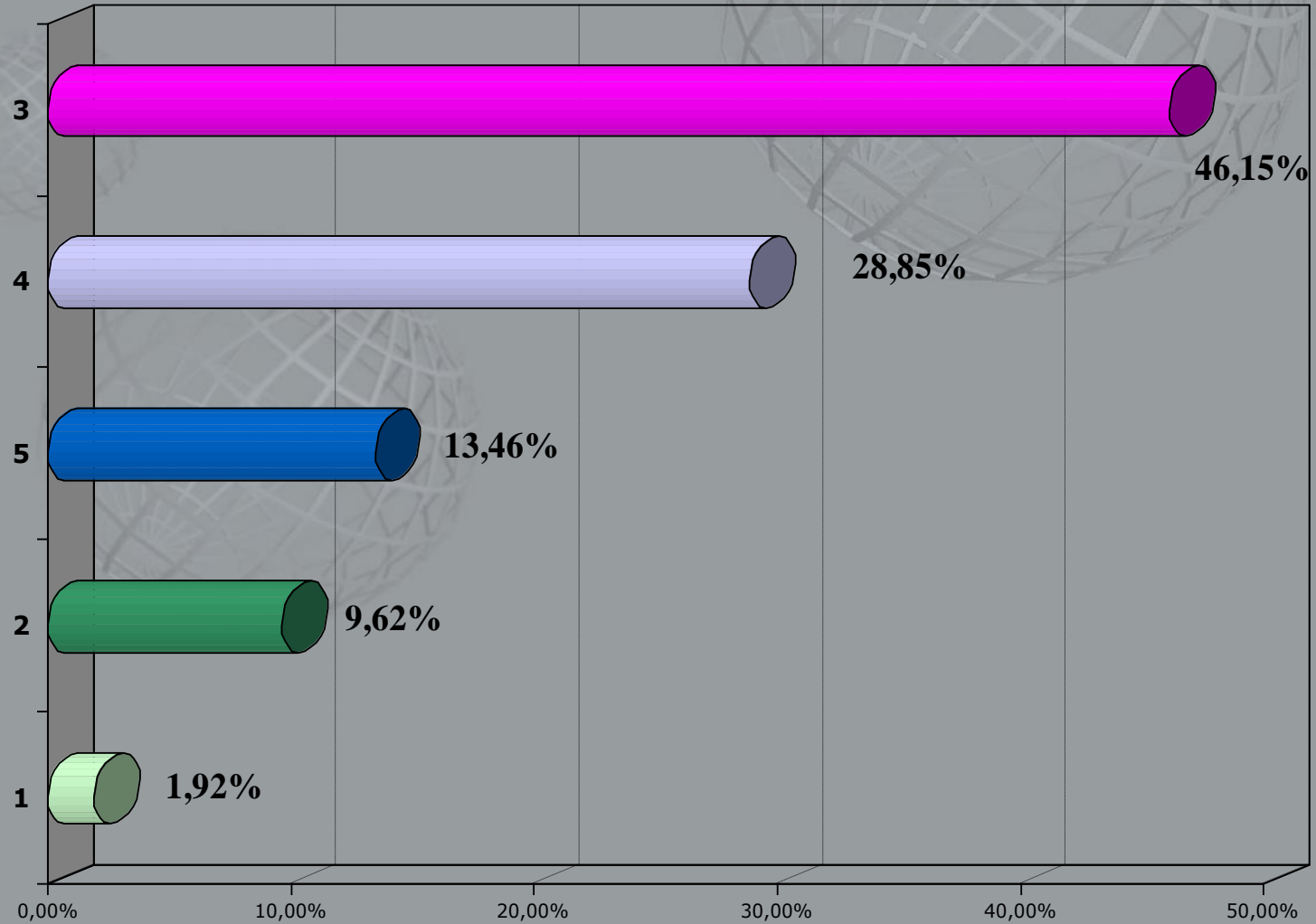
4. CAPACITÀ RELAZIONALI DI GRANDE LIVELLO



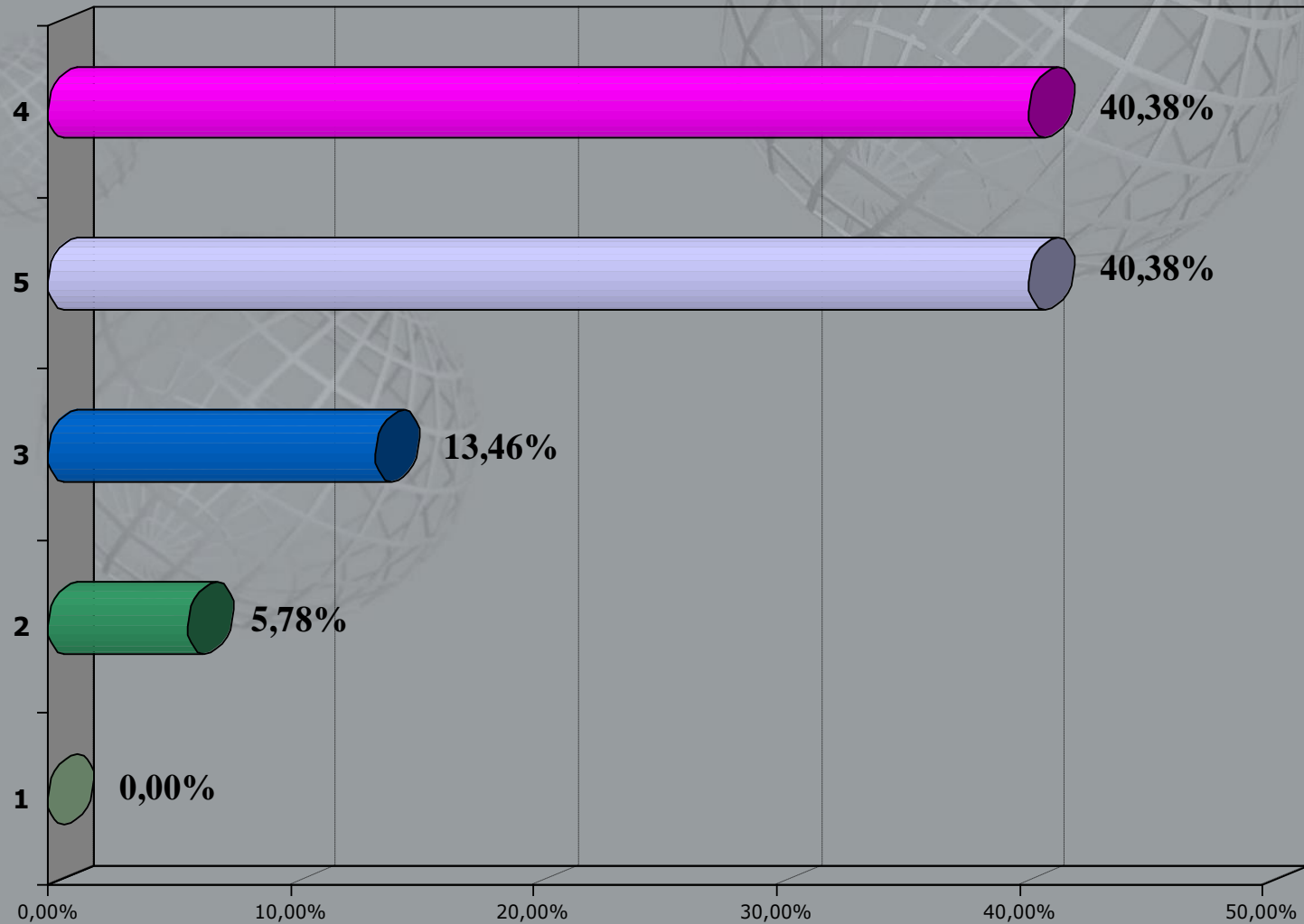
5. COMPETENZA TECNICA



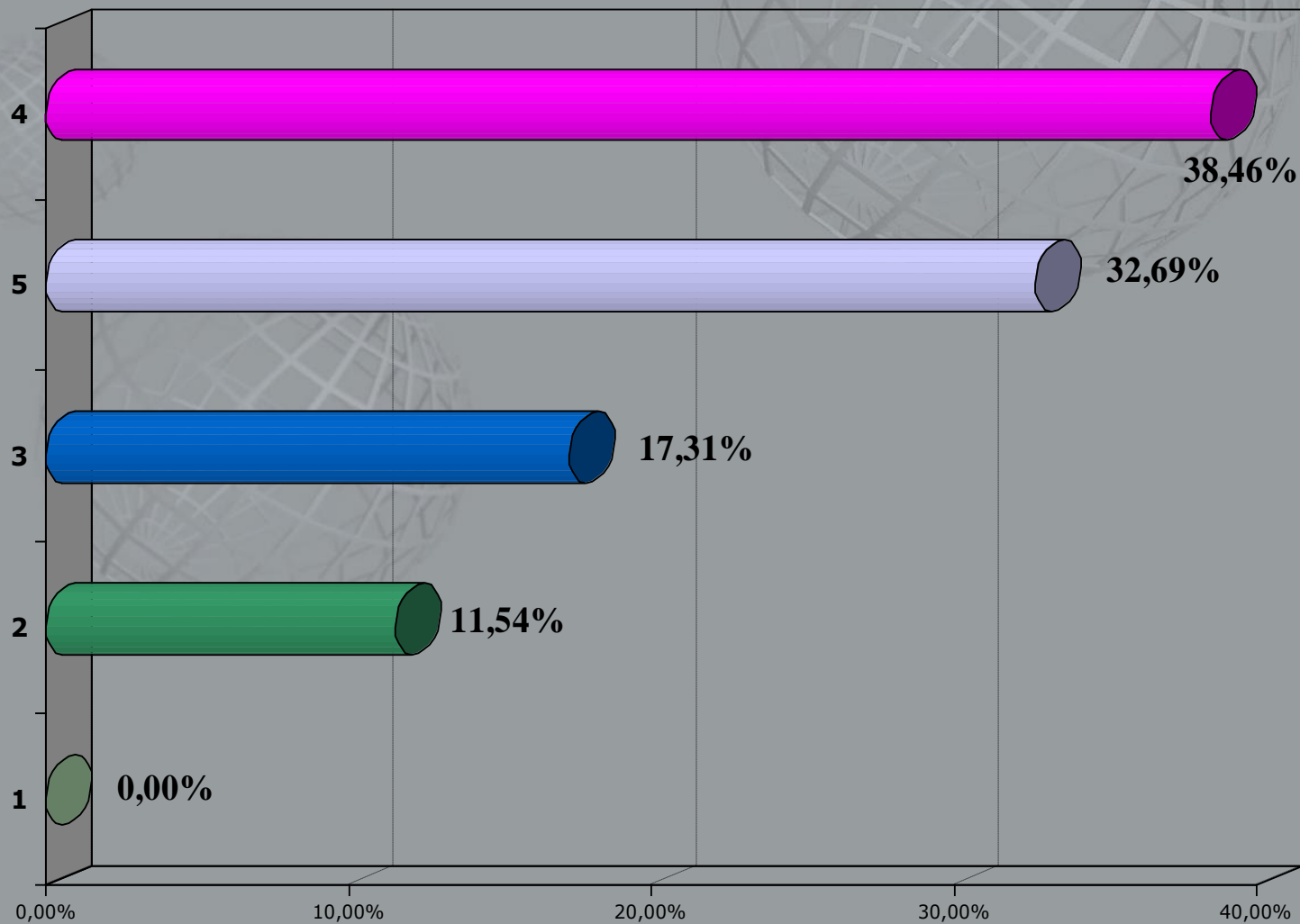
6. CONTROLLO



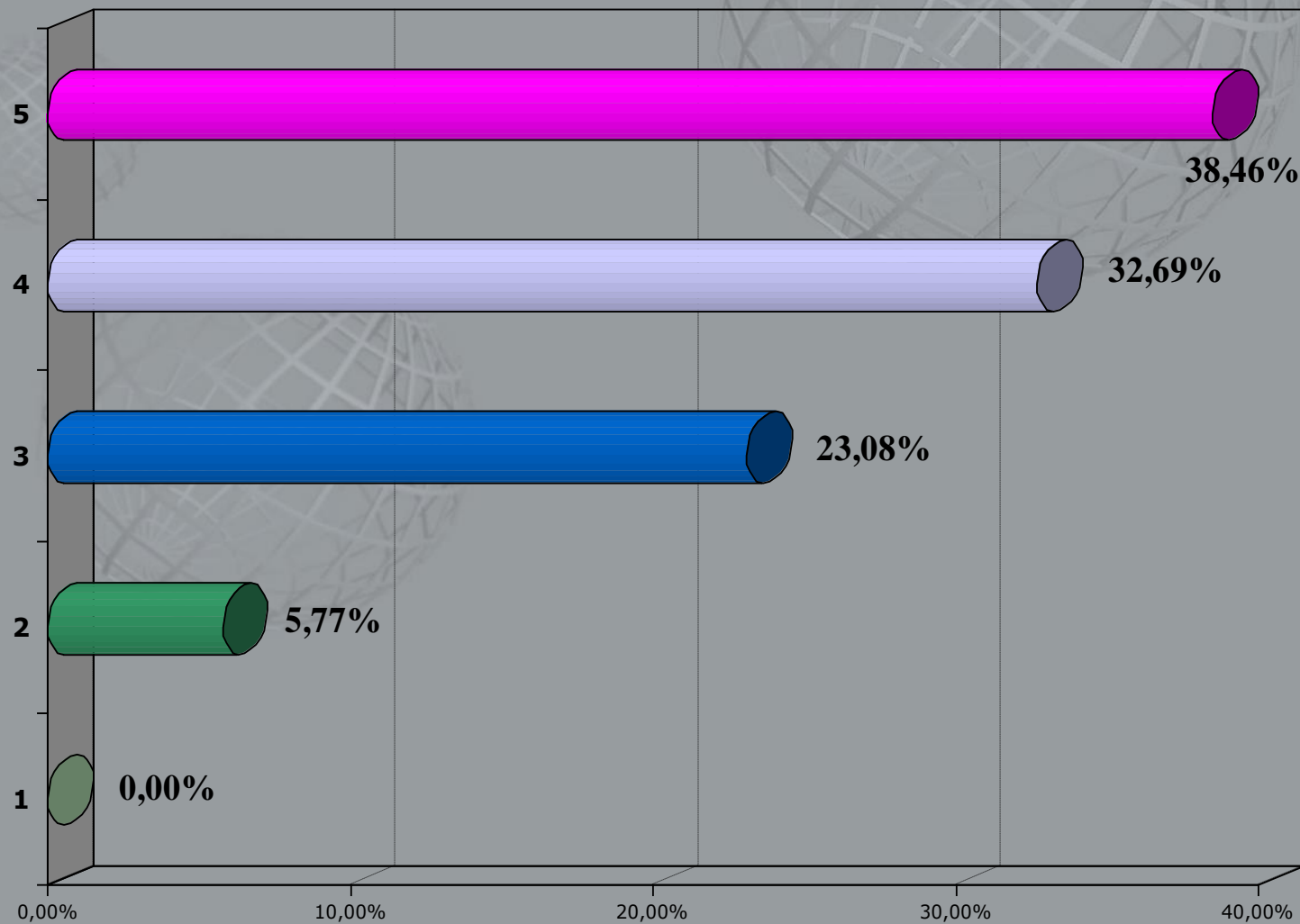
7. DECISION MAKING



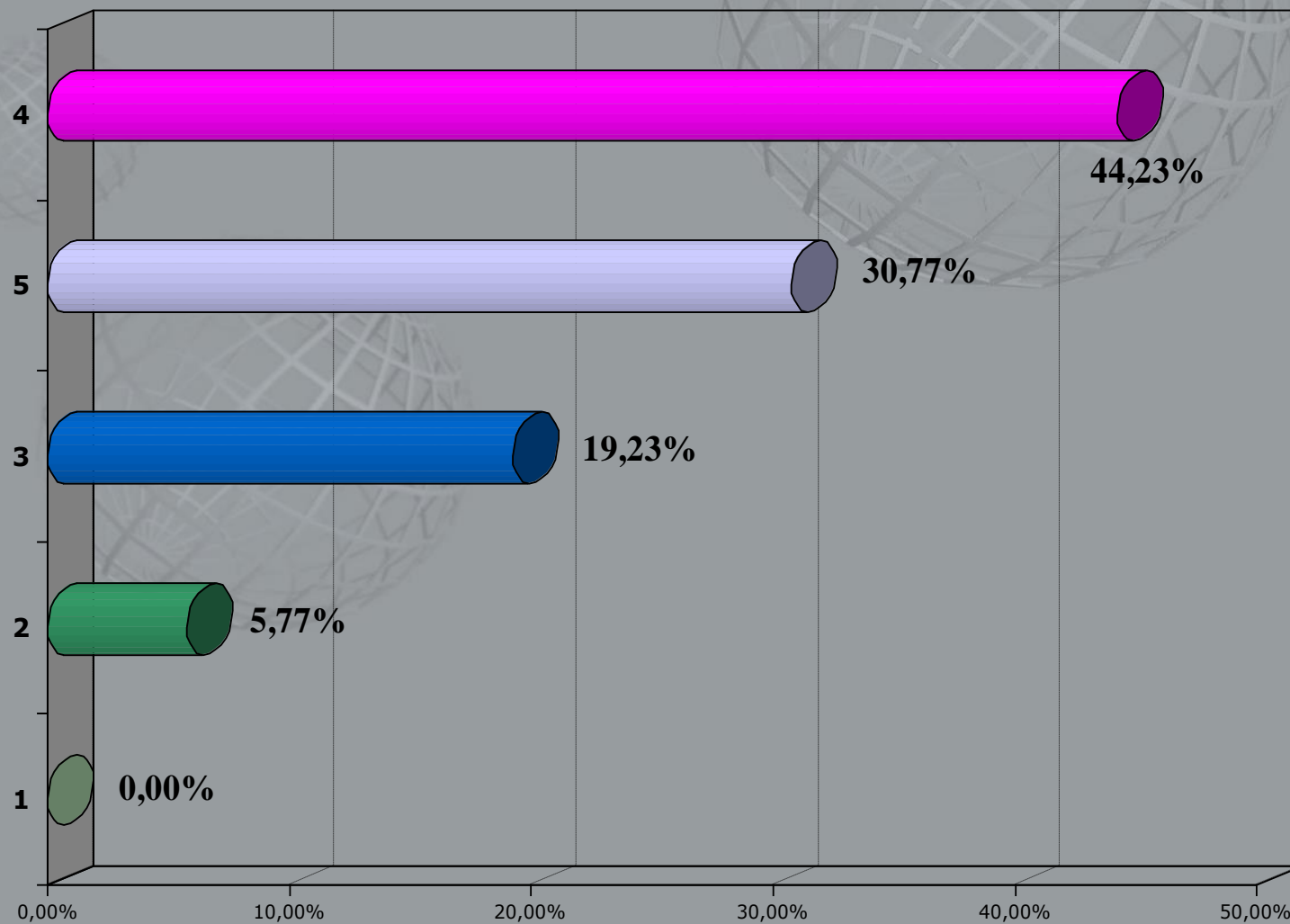
8. FLESSIBILITÀ



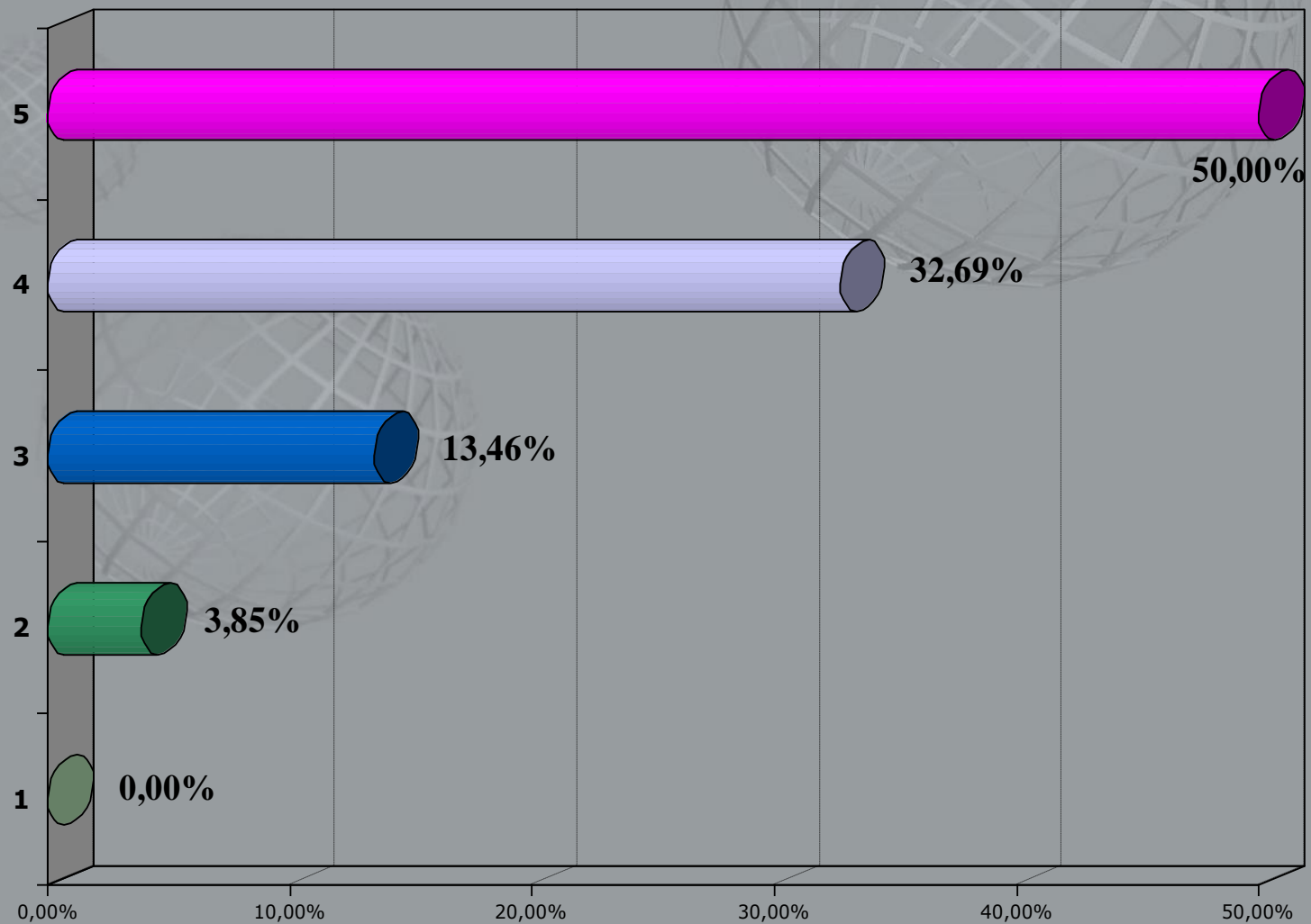
9. GESTIONE DELLE RISORSE



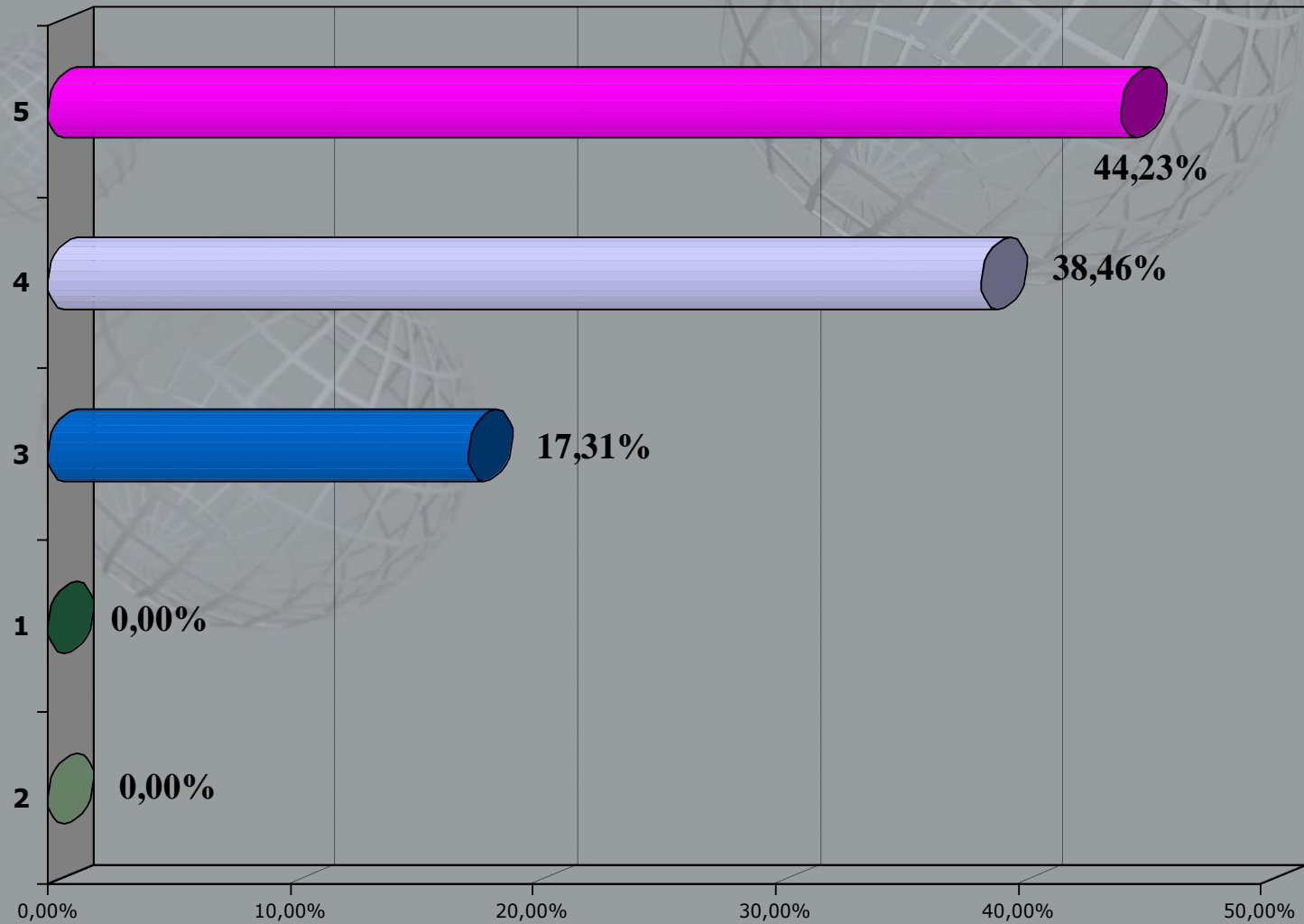
10. INIZIATIVA



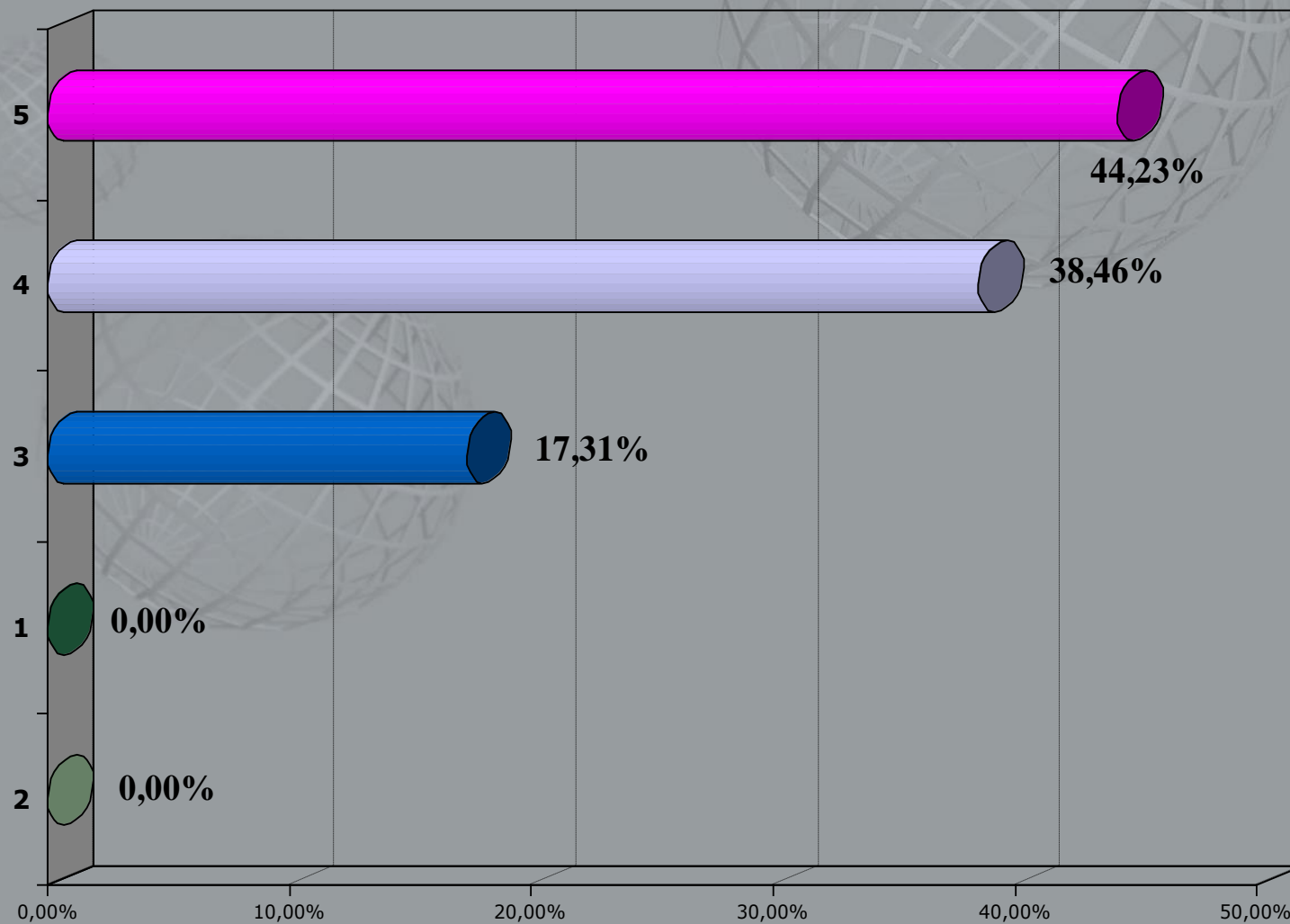
11. LEADERSHIP



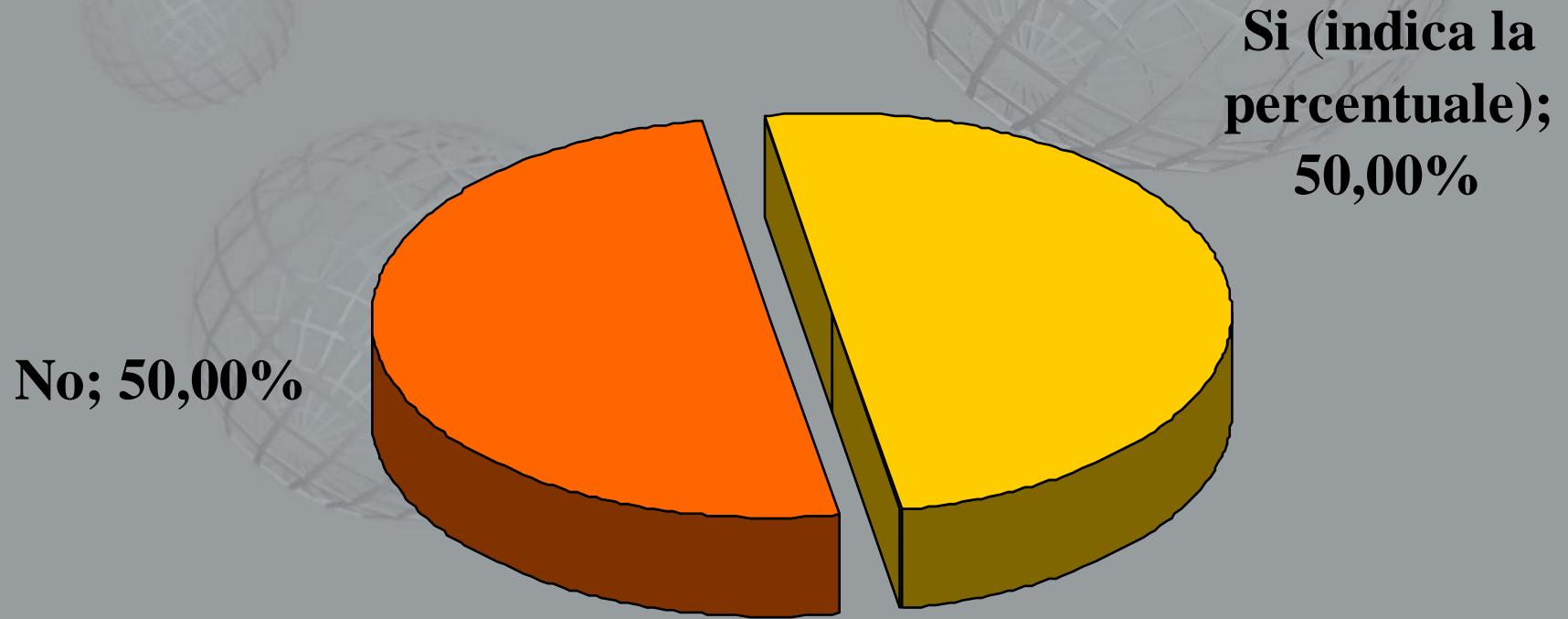
12. PROBLEM SOLVING



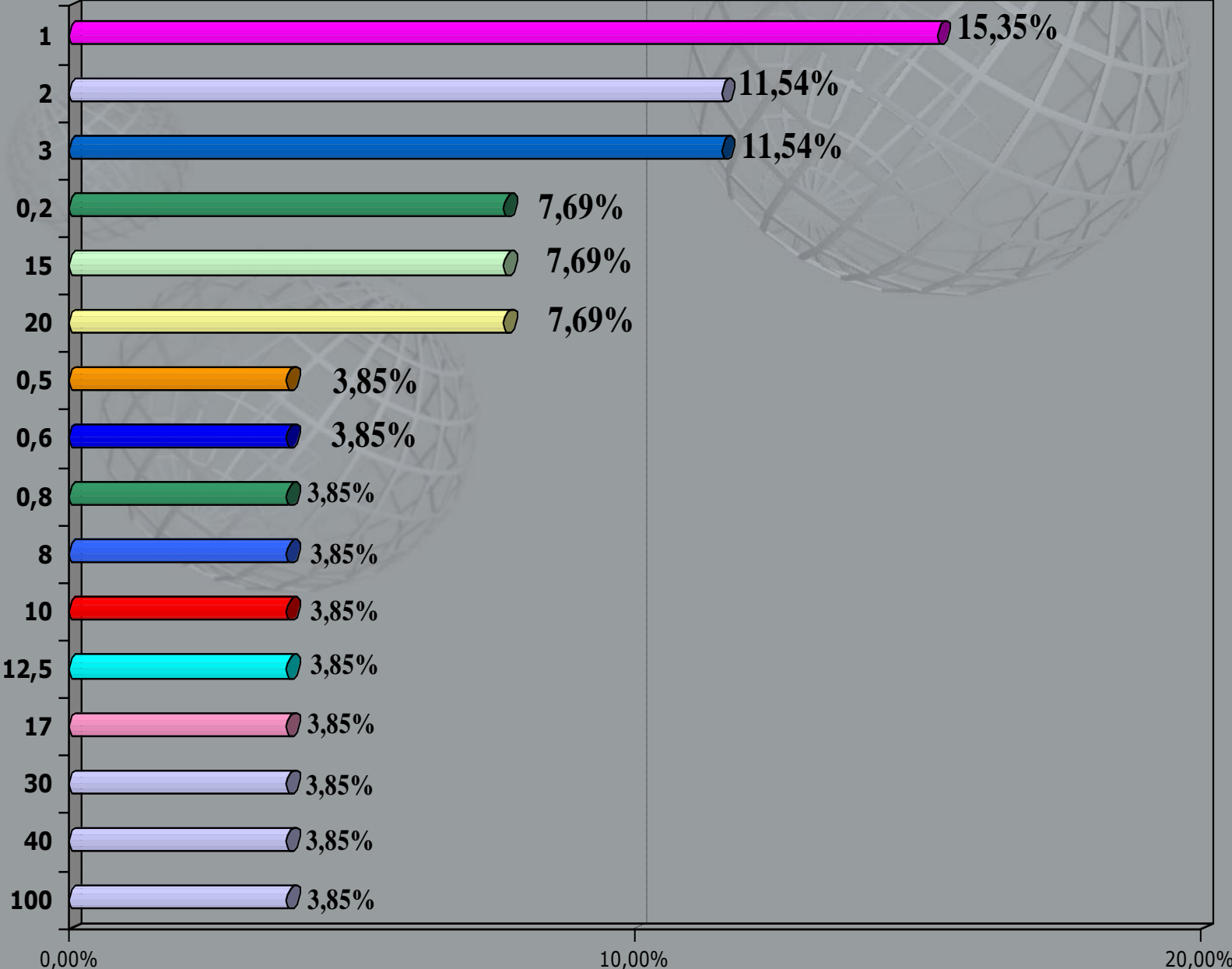
13. TOLLERANZA ALLO STRESS



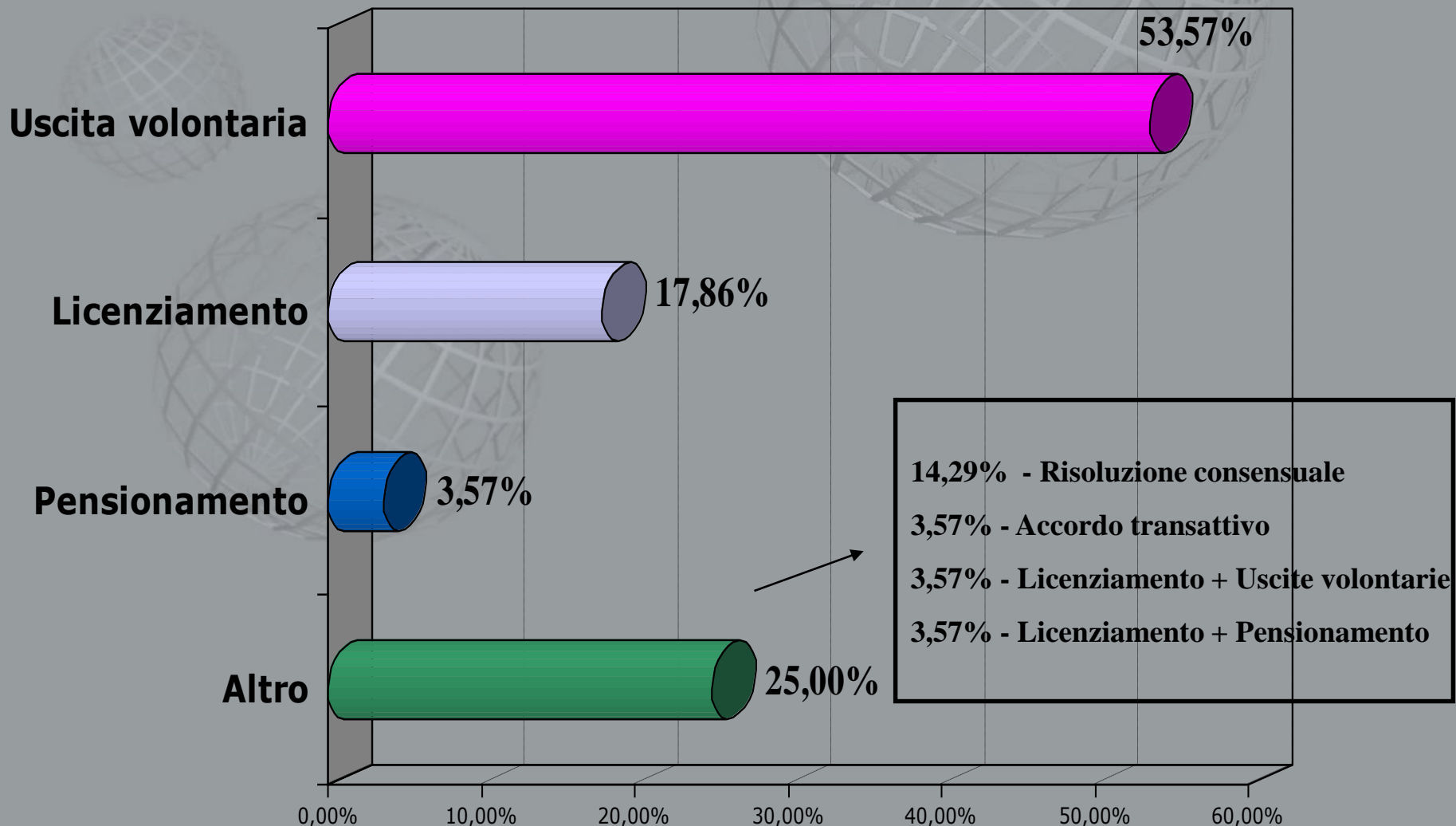
16. VI SONO DIRIGENTI CHE HANNO LASCIATO LA TUA AZIENDA TRA IL 2013 E IL 2014?



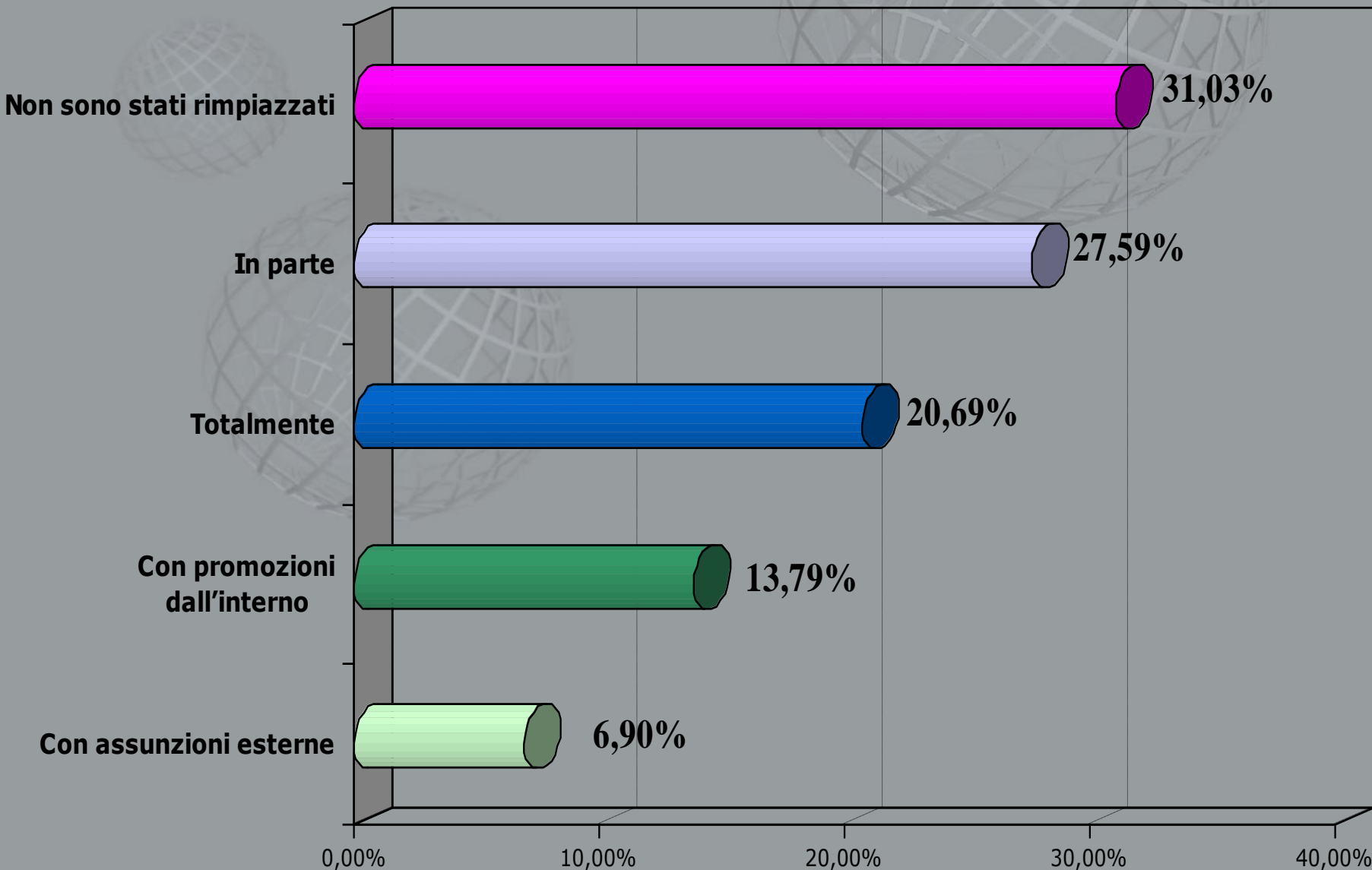
Segue. SE LA TUA RISPOSTA ALLA DOMANDA 16 È SÌ, INDICA LA PERCENTUALE:



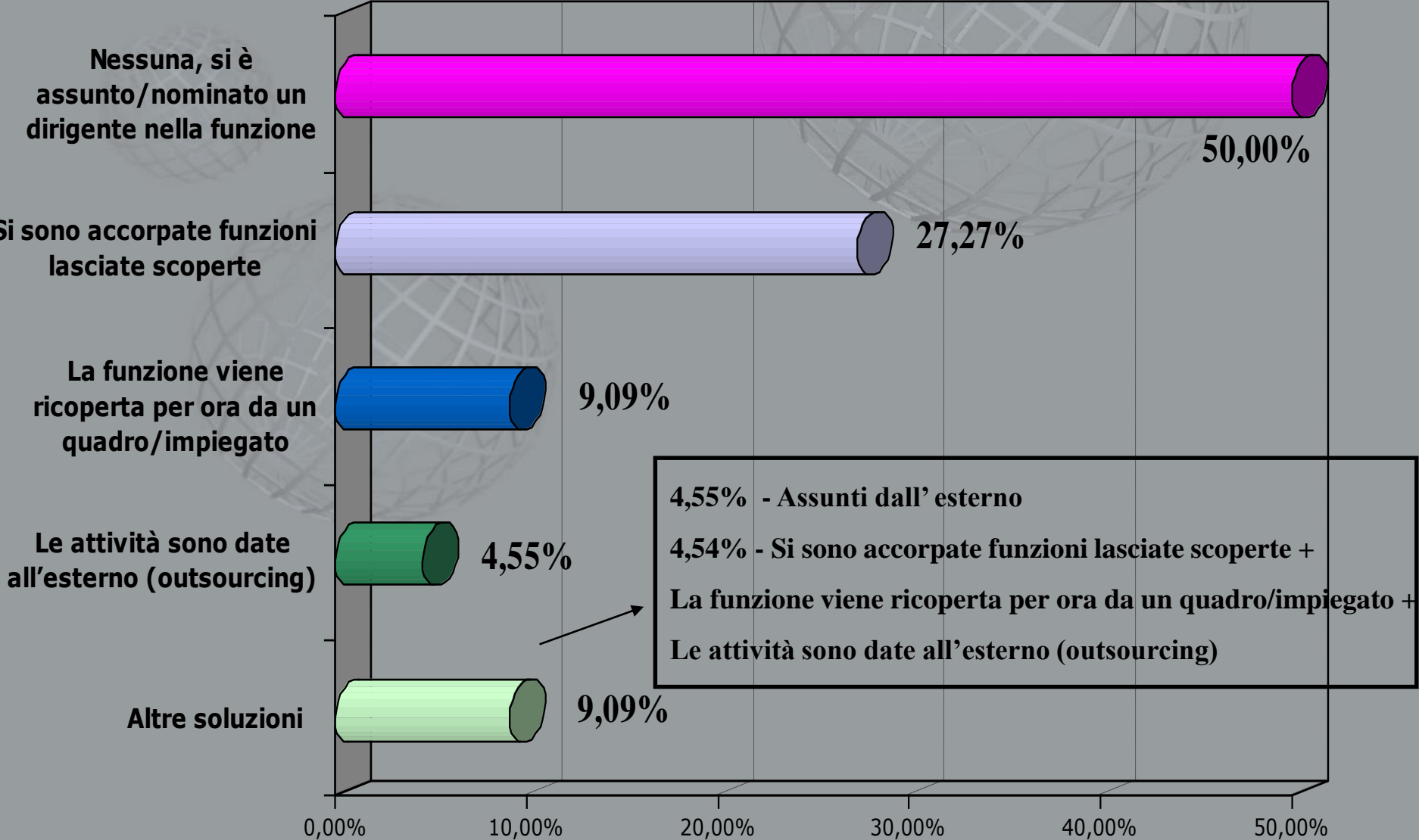
17. SE LA TUA RISPOSTA ALLA DOMANDA 16 È SÌ, INDICA LE CAUSALI:



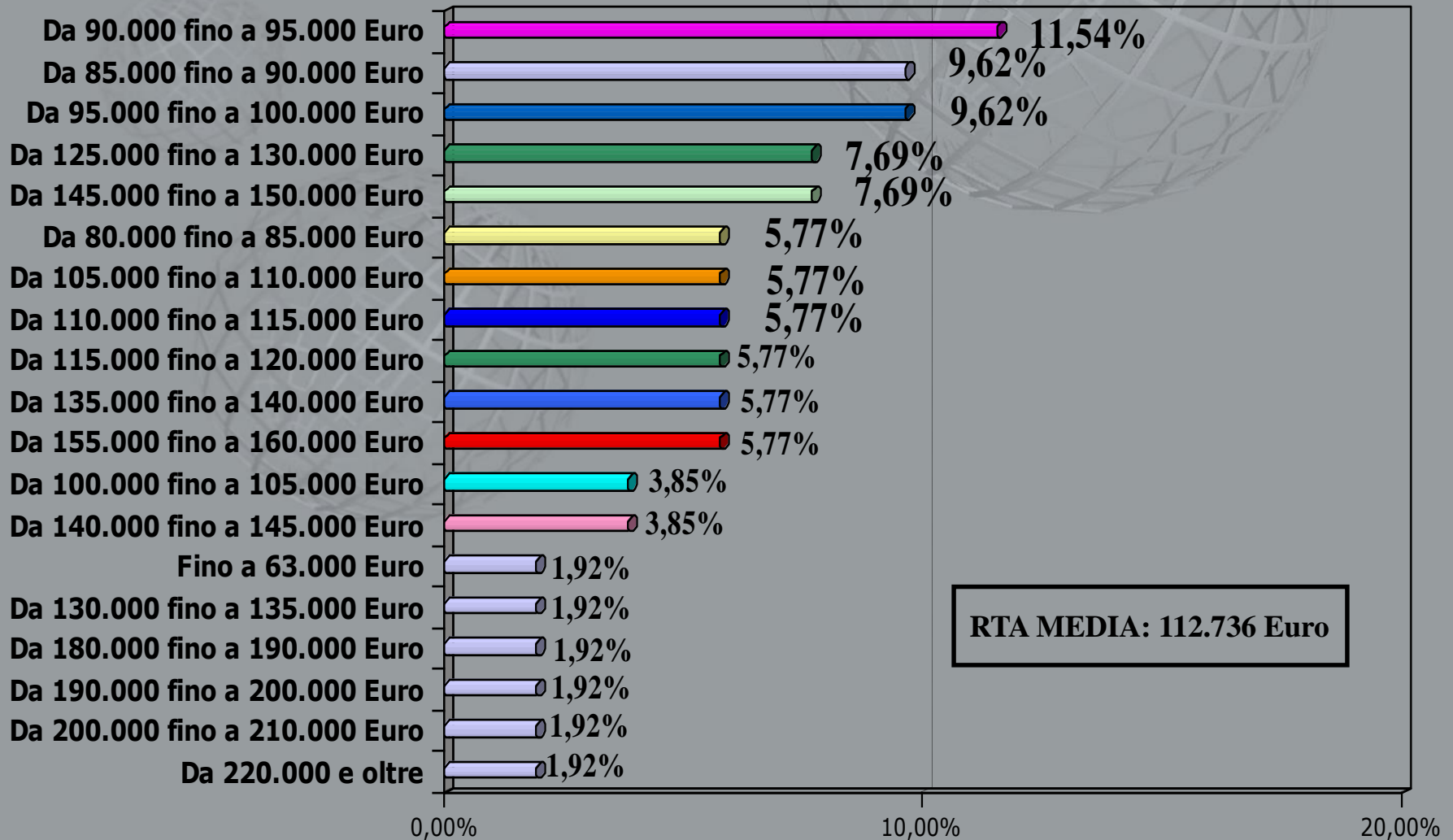
18. SE LA TUA RISPOSTA ALLA DOMANDA 16 È SÌ, QUESTI DIRIGENTI SONO STATI RIMPIAZZATI?



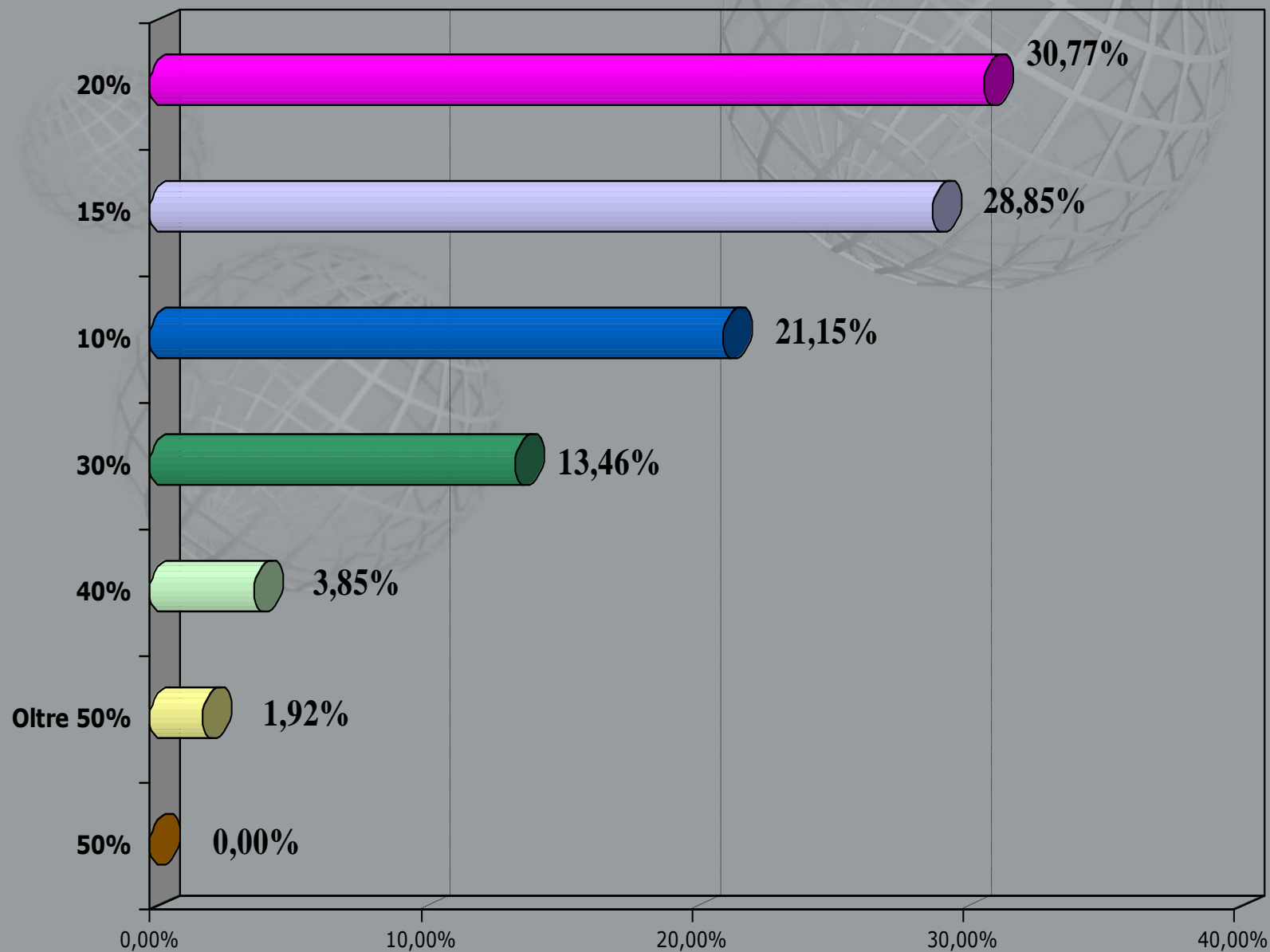
19. SE VI SONO STATI DEI RIMPIAZZI INDICA QUALI TRA LE SEGUENTI RICADUTE ORGANIZZATIVE SI SONO VERIFICATE:



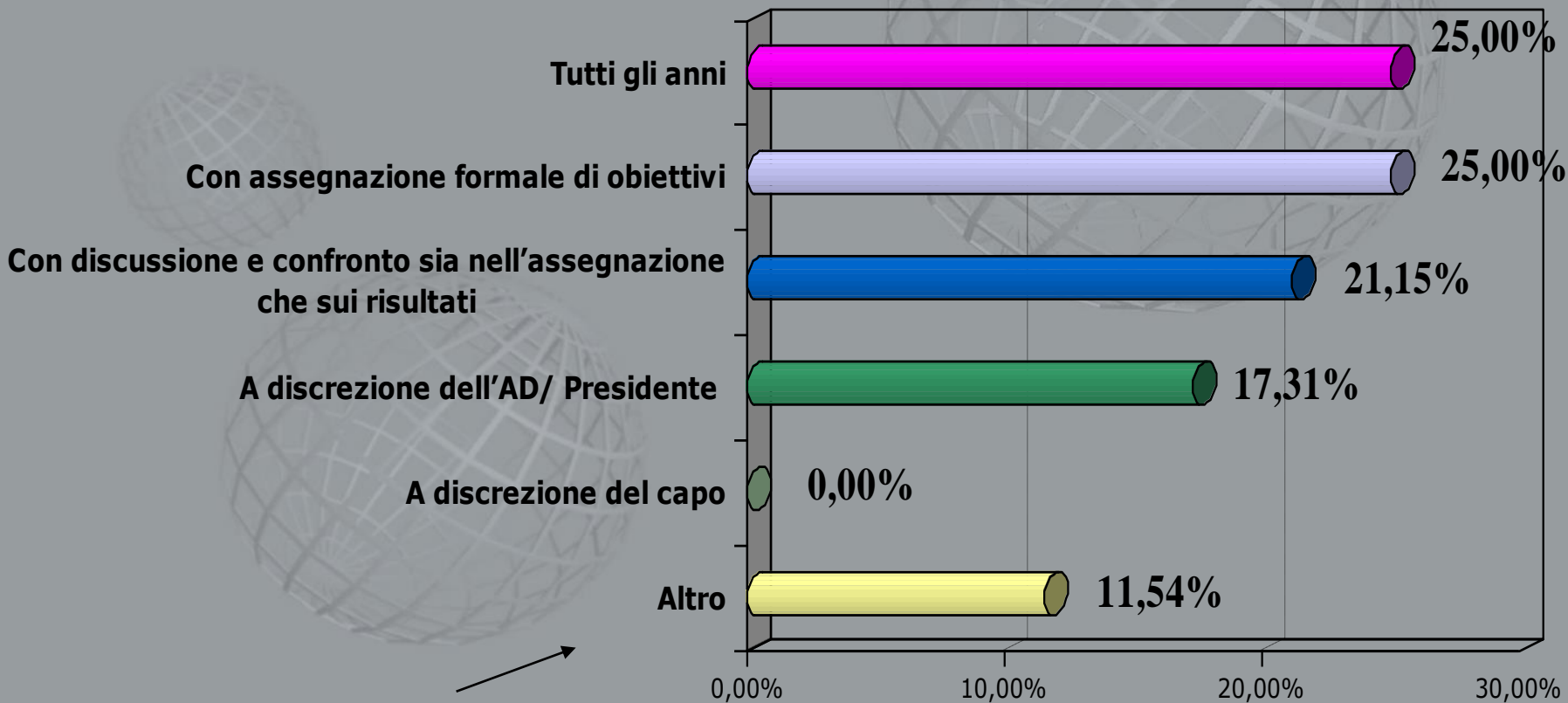
20. QUAL È LA RTA (RETRIBUZIONE TOTALE ANNUA LORDA, COMPRENSIVA DEL VARIABILE) DEI TUOI DIRIGENTI IN AZIENDA?



21. LA COMPONENTE VARIABILE DELLA RETRIBUZIONE QUANTO INCIDE SULLA PARTE FISSA?



22. LA VALUTAZIONE DELLA PERFORMANCE DEL DIRIGENTE COME AVVIENE:



3,86% - Non avviene

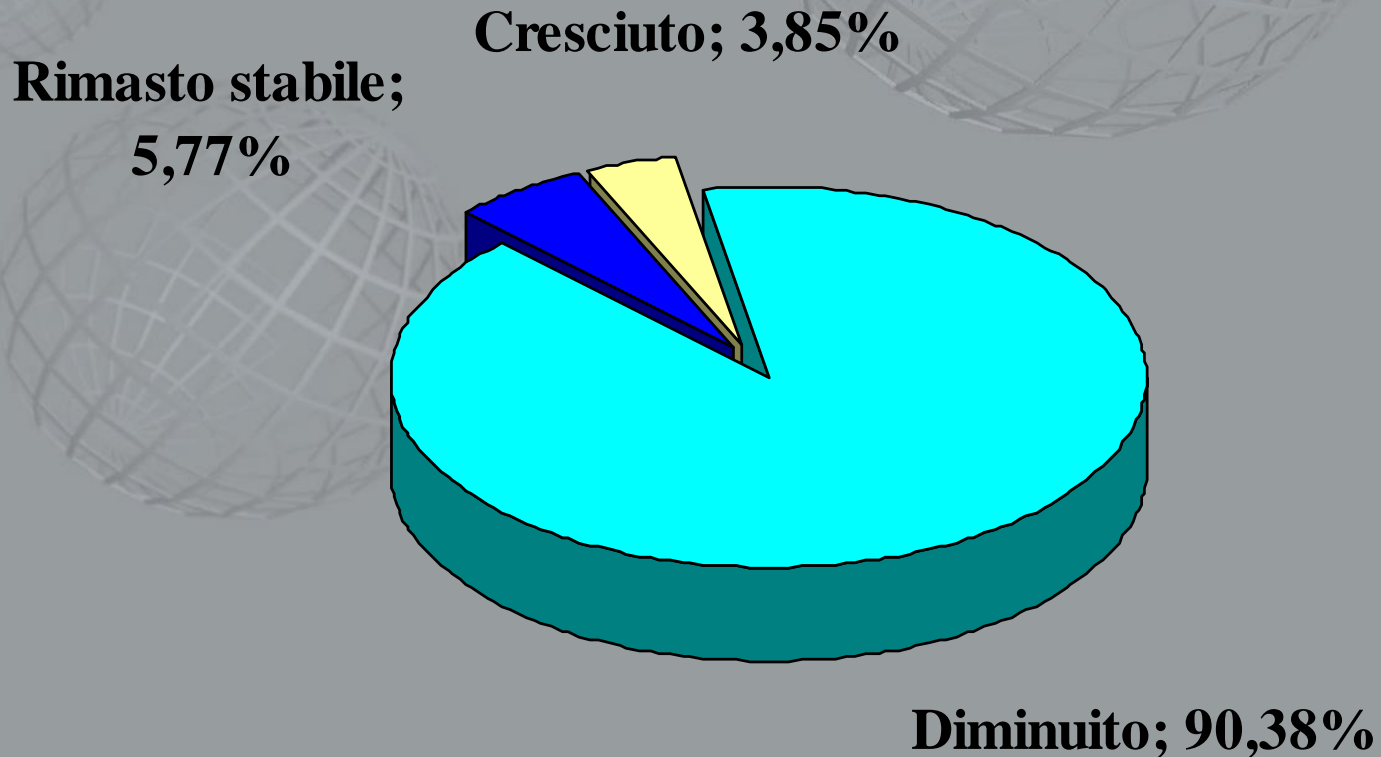
1,92% - Al momento sono sospese le valutazioni della performance

1,92% - Valutazione del Responsabile, approvata dal Comitato Strategico

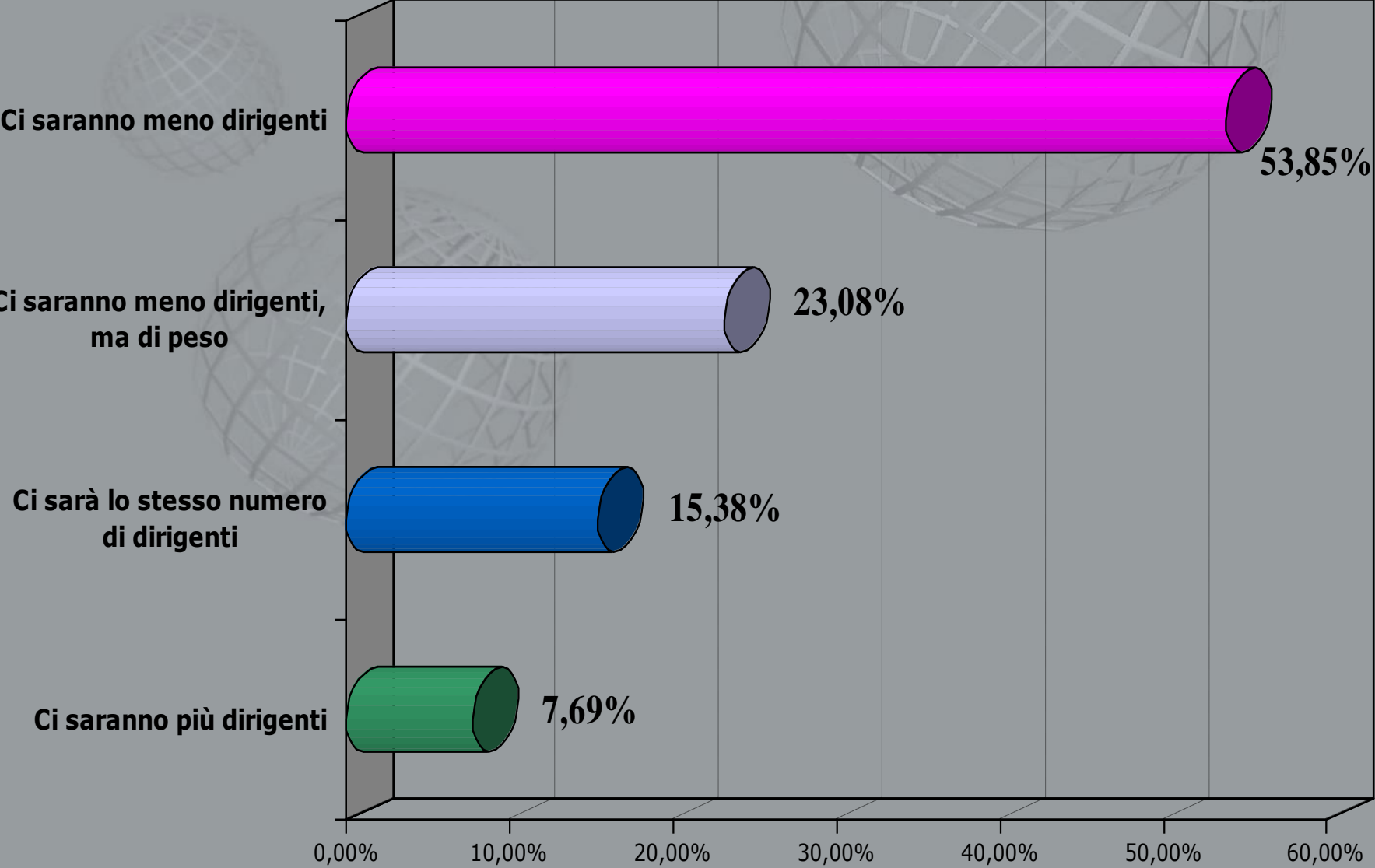
1,92% - In parte con Mbo e in parte con valutazioni AD

1,92% - Tutti gli anni con assegnazione formale degli obiettivi e discussione e confronto sia nell'assegnazione che sui risultati

**23. A TUO PARERE (TI CHIEDIAMO ORA UNA VALUTAZIONE
NON LEGATA ALLA TUA AZIENDA, MA DI TIPO GENERALE)
COMPLESSIVAMENTE NEL PERIODO 2013-2014 IL NUMERO
DEI DIRIGENTI È**



24. A TUO PARERE (TI CHIEDIAMO ORA UNA VALUTAZIONE NON LEGATA ALLA TUA AZIENDA, MA DI TIPO GENERALE) NEL FUTURO PROSSIMO





INDAGINE CONOSCITIVA I DIRIGENTI IN ITALIA

