



# “L’azienda innovativa”

Milano, 28 aprile 2011

Giorgio Del Mare  
Presidente Methodos

**La capacità di performare  
adattandosi ai  
cambiamenti**

**È la via**



**INNOVAZIONE**

**COMPETENZA**

**E**

**KNOWLEDGE MANAGEMENT**

**SEMPLIFICAZIONE**

**DEI**

**PROCESSI**

**FLESSIBILITÀ**



People →

# 3 FENOMENI CHE CONDIZIONANO LE IMPRESE

Come la Natura,  
anche il mondo del  
business è in  
**continua evoluzione  
competitiva**





A close-up photograph of two brown bears. The bear on the left is shown in profile, its mouth wide open as if eating or drinking. The bear on the right is partially visible, also appearing to be in the same activity. The background is a dark, textured surface, possibly a cave or a rocky enclosure. The text is overlaid on the lower-left portion of the image.

**La competizione  
è una partita senza soste  
che spinge le imprese  
a cambiare  
o a soccombere**



Il processo del  
cambiamento  
distrugge il vecchio  
per creare strutture  
più adeguate al  
nuovo terreno  
di gioco



**Joseph A. Schumpeter**

*Cicli economici: Analisi teorica, storica e statistica  
del processo capitalistico*

# Il “Paradosso della Regina Rossa” di L. Carroll

People →

La Regina Rossa è  
una donna formidabile  
che corre  
all’impazzata per  
rimanere sempre nello  
stesso posto



L. Carroll, *Alice attraverso lo specchio*



**2010**  
**l'innovazione spinta provoca**  
**nelle persone ...**

# L'innovazione spinta provoca nelle persone ...

People →



> **Incertezza e sensazione di “non governo”, ansia e disagio**



> **Paura di assumersi responsabilità/di sbagliare**



> **Aggressività micro nelle relazioni, tensioni maggiori**

# Segue - L'innovazione spinta provoca nelle persone ...

People →



> **Confusione dei ruoli e affanno nelle prassi**



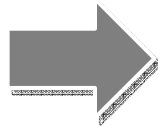
> **Necessità di nuove modalità di management: motivanti, concrete, coinvolgenti**

*(Ricerca Methodos 2010)*

# Differenze tra creatività e innovazione e quanti tipi di innovazione esistono in una azienda

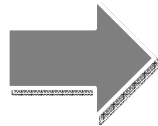


**CREATIVITÀ**



**Idea nuova, vantaggiosa,  
risolutrice di un problema**

**INNOVAZIONE**



**Processo di realizzazione  
di una idea**

Di quale tipo di innovazione  
stiamo parlando?

People →

INNOVAZIONE DI IMPOSTAZIONE STRATEGICA



INNOVAZIONE DI PRODOTTO

Di quale tipo di innovazione stiamo parlando?

People →



INNOVAZIONE DI SERVIZIO

INNOVAZIONE NELLA COMMERCIALIZZAZIONE



Di quale tipo di innovazione  
stiamo parlando?

People →

INNOVAZIONE NEI PROCESSI



INNOVAZIONE NELLA CULTURA / “MODO DI FARE”



# L'arena dell'innovazione culturale

People →

AZIENDA ATTUALE

CULTURA ATTUALE

CHANGE MANAGEMENT

Gap vigenti

AZIENDA DESIDERATA

CULTURA DESIDERATA



# Le condizioni interne per una innovazione di successo



1. Senso di sfida e di libertà di proporre
2. Autonomia: essere in condizione di prendere decisioni
3. Dinamismo: quanti progetti innovativi si seguono
4. Fiducia negli altri
5. Tempo per la sperimentazione
6. Assenza di conflitti gravi interni (-60% dell'innovazione)
7. Supporto tangibile alle idee improbabili (-80% dell'innovazione)
8. Assunzione del rischio (volto, soldi, tempo, persone ecc.)
9. *Humor* □ quanto ci si permette di “giocare” all’interno dell’organizzazione (leggerezza)

Innovazione  
**NON È SOLO**

inventare qualcosa di nuovo da inserire in un contesto predefinito

**MA ANCHE**

trovare modi più funzionali di utilizzare ciò che già esiste

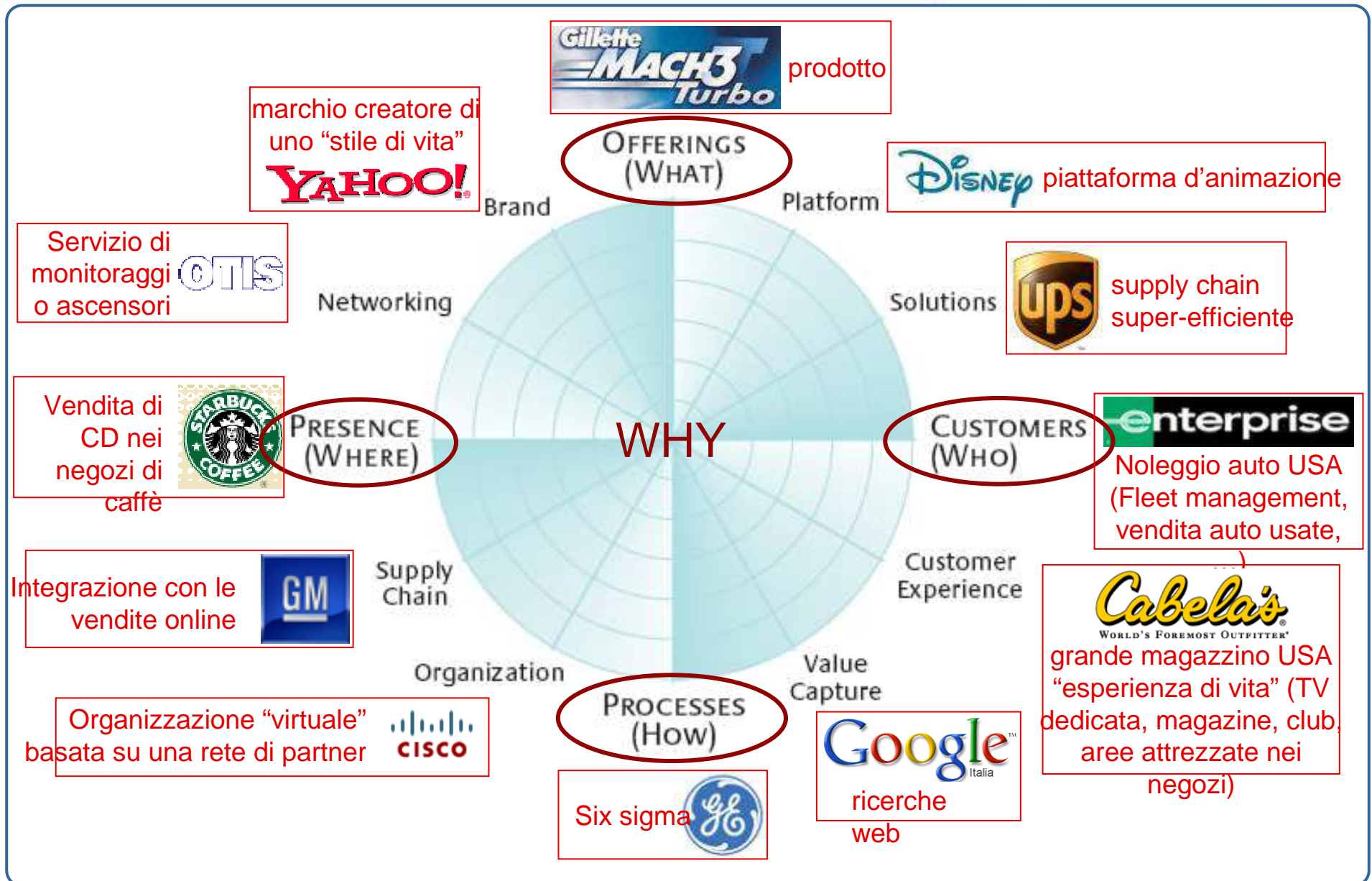


**OTTIMIZZAZIONE**



# L'“Innovation Radar” di aziende eccellenti USA

People →



# I 3 focus della leadership

People 

Leading innovation

**SVILUPPARE IL  
CAMBIAMENTO**

Leading people

**VALORIZZARE LE  
PERSONE**



**RAGGIUNGERE I  
RISULTATI**

*Leading business*

Il 32% dei Capi di 19 grandi aziende  
in Italia non hanno i pre-requisiti  
**per generare e guidare l'innovazione**

# L'implementazione dell'innovazione

People 

Diagnosi, esigenze e ambiti  
(analisi dimensione progettuale, identità  
stabile e generativa, idoneità all'innovazione)

Workshop per definizione dei principi guida e del perimetro dell'innovazione

Costruzione del Modello di Lavoro (creatività e fattibilità)

Messa in campo da affidare ai Capi

Leve per il cambiamento culturale

LEADERSHIP  
DELL'INNOVAZIONE

COMUNICAZIONE  
E MARKETING  
INTERNO

DIREZIONE PER IL  
CAMBIAMENTO

GRUPPI DI  
PROGETTO





People →

# 24 Tratti del profilo degli innovatori

Ricerca Methodos 2011

# la burocrazia non li limita



**si sentono liberi**





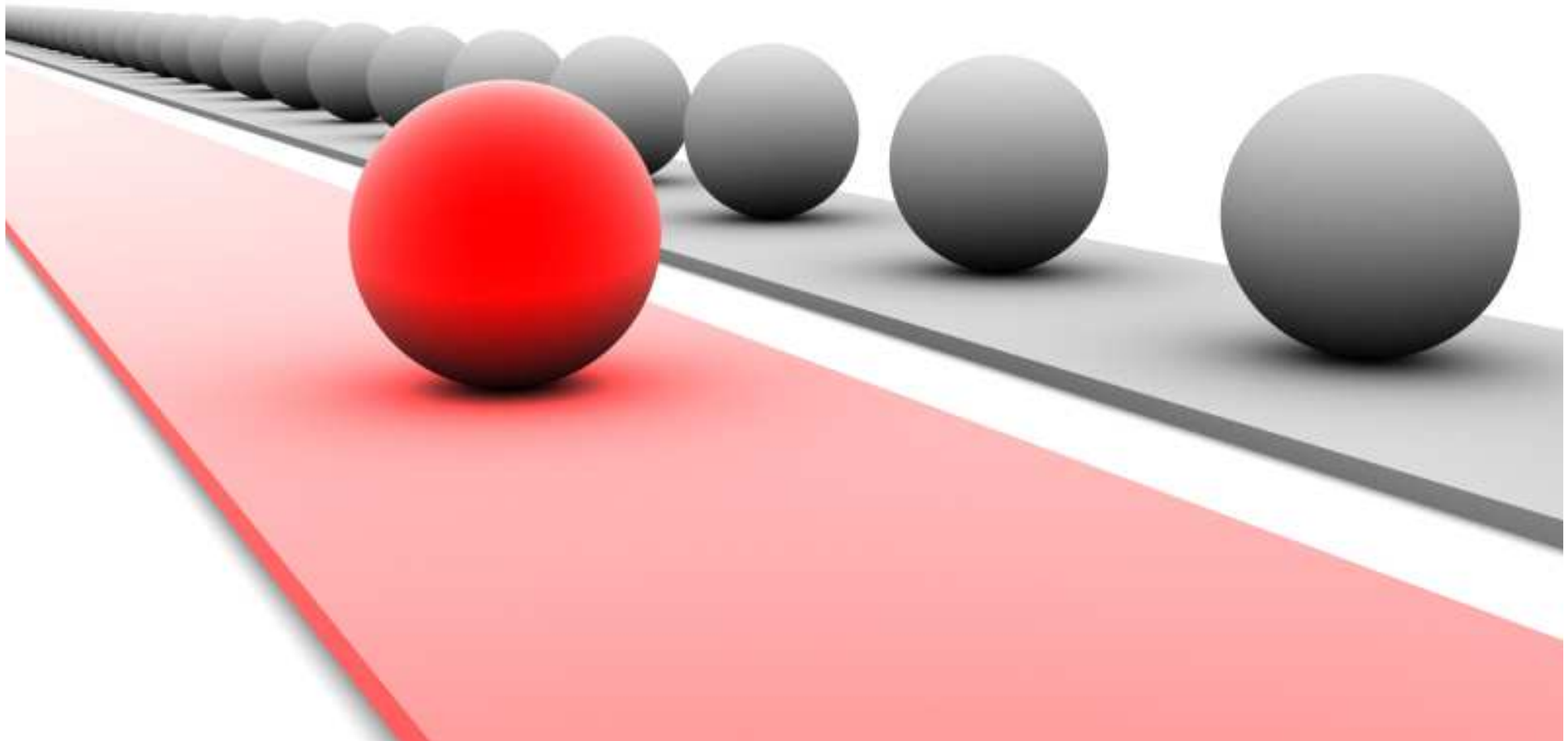
**sanno che  
occuparsi di  
innovazione  
e molto delicato**



**osservano  
dettagli  
nascosti,  
ascoltano  
quello che non  
viene detto**



**cercano una idea improbabile**



**creano vicinanza e fiducia ai  
collegghi**



A nighttime photograph of a city skyline, likely Dubai, featuring several illuminated skyscrapers and a bridge with a tall pylon. The lights are reflected in the water in the foreground. The sky is dark blue with some light clouds.

**sono alla ricerca del  
successo degli altri**



**amano spaziare con la  
mente**



# cercano di essere sempre aggiornati



**si dissociano dalla cultura  
del passato**





**hanno humor e  
leggerezza**



**vivono la concorrenza  
come stimolo**



**danno fiducia e creano  
rapporti privilegiati che  
conservano nel tempo**





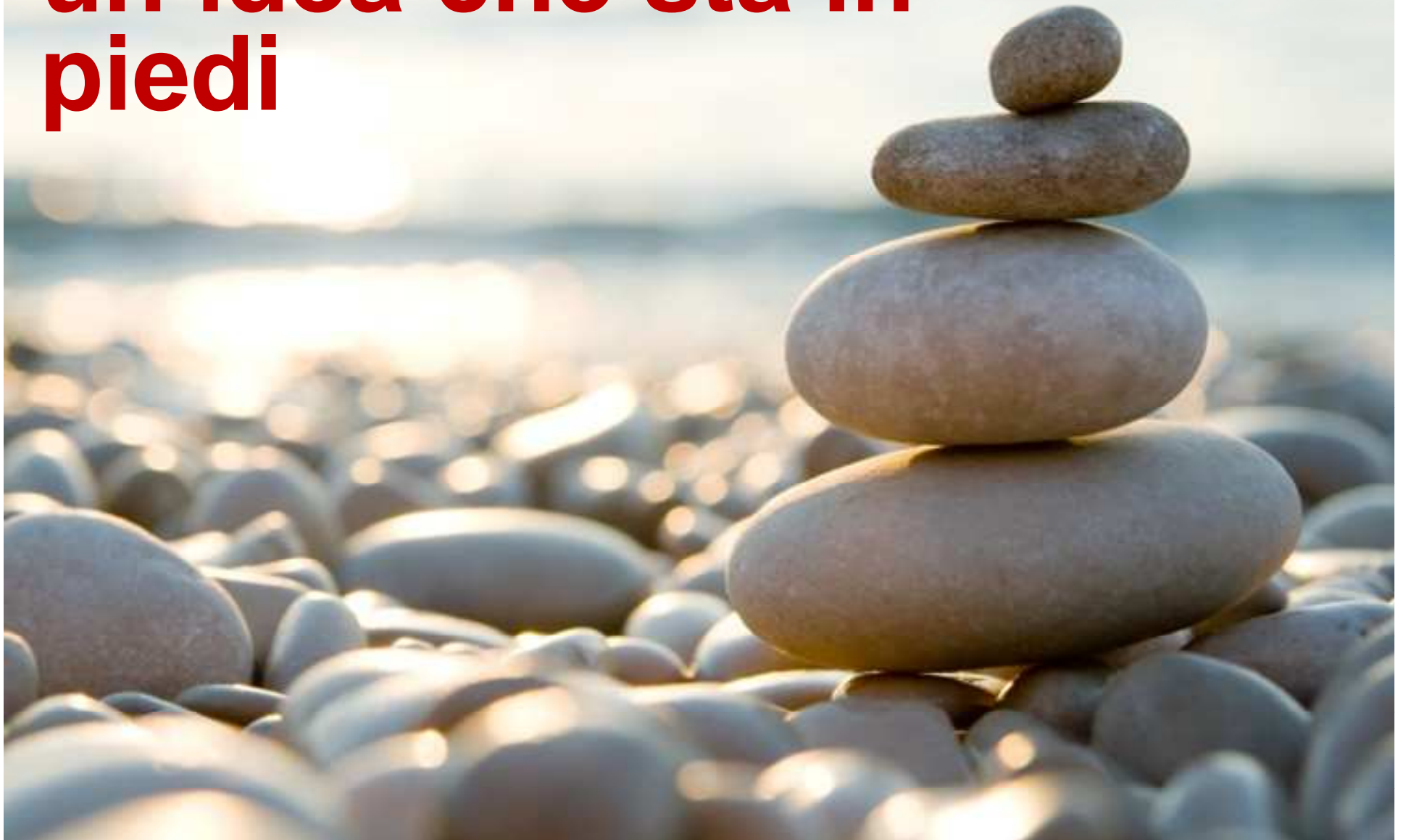


**non tollerano**

**tollerano ...**



**vedono sempre  
un'idea che sta in  
piedi**







**a volte vivono in un mondo  
visionario**

**esprimono una  
disposizione positiva e  
contagiosa**



**offrono empatia**



**testimonian  
o interesse  
per le  
persone**



**hanno spirito  
organizzativo**





**integrano conoscenze  
concrete**





**possiedono abilità di  
“potenziare l’altro”**



**credono nella propria forza**



# “L’azienda innovativa”

Milano, 28 aprile 2011

Giorgio Del Mare  
Presidente Methodos



*Grazie dell'attenzione*