

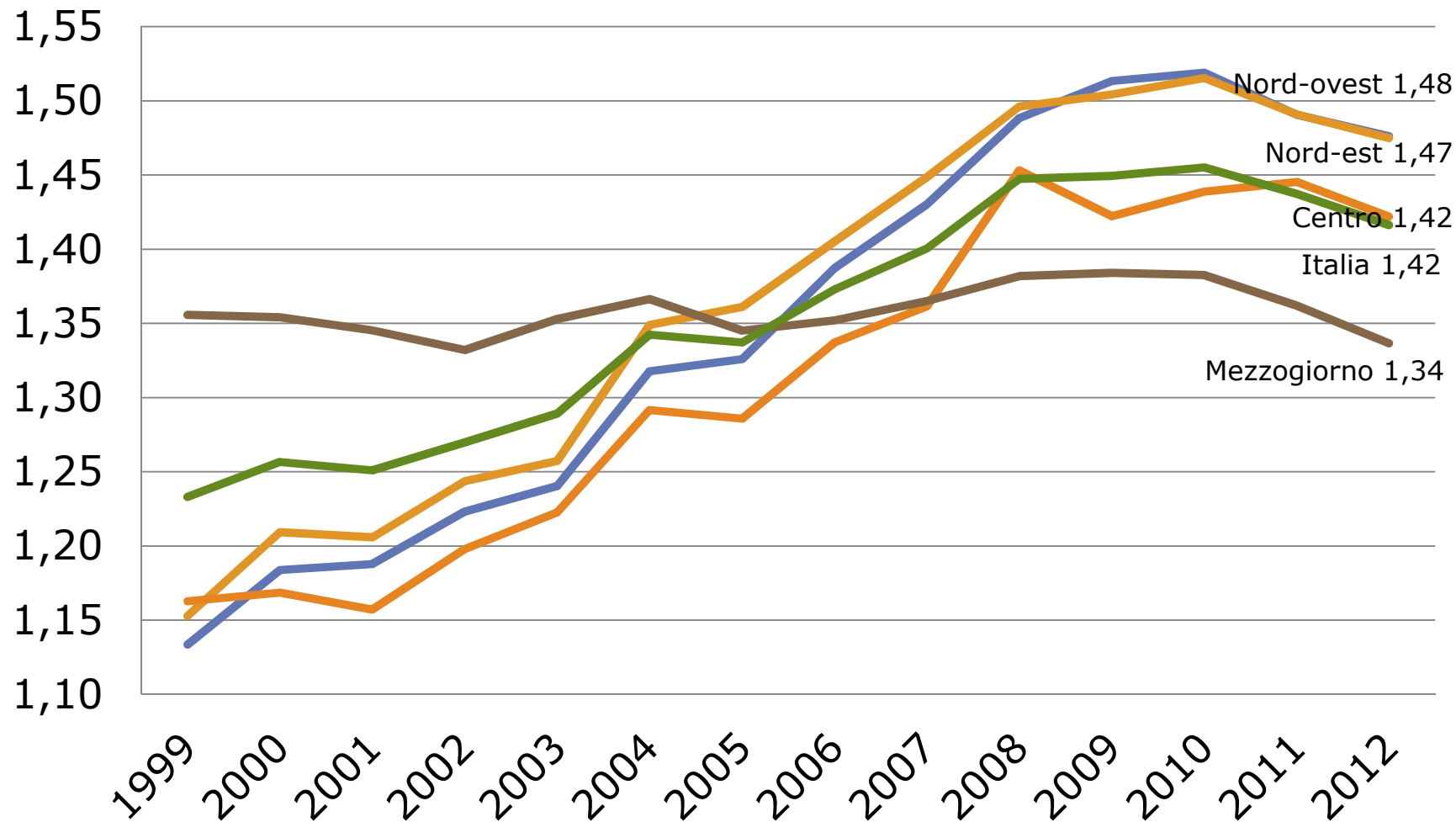
L'azienda, il welfare, i nuovi bisogni

Luca Pesenti
LM in Politiche Pubbliche
Facoltà di Scienze Politiche e Sociali



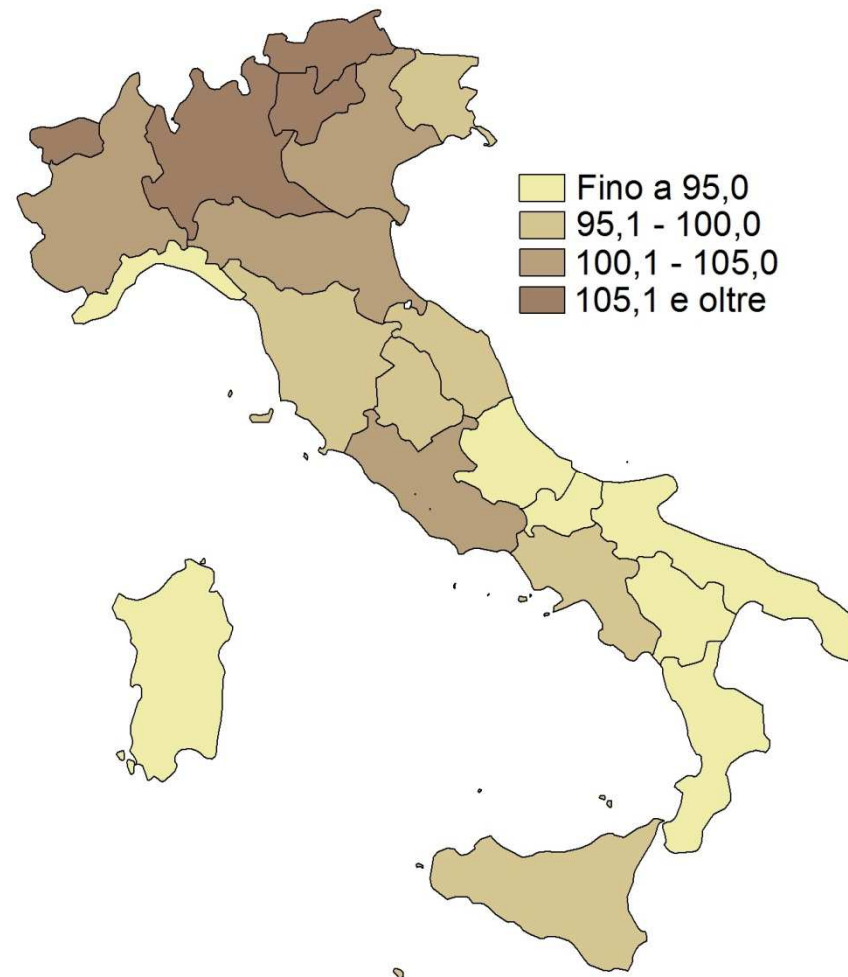
UNIVERSITÀ
CATTOLICA
del Sacro Cuore

Tassi di fertilità Italia



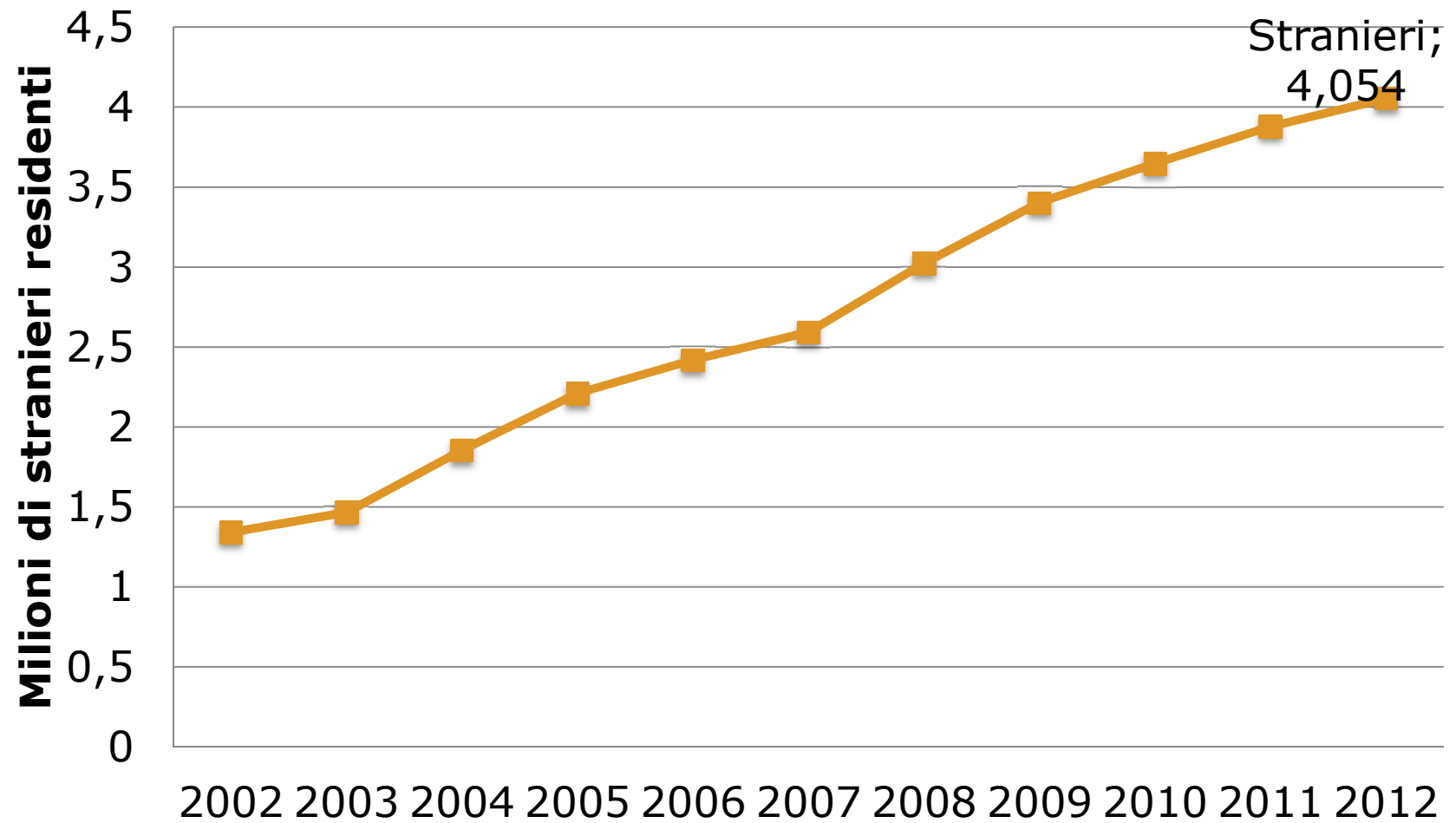
Fonte: ISTAT 2013

Tasso di fecondità totale per regione (IT= 100)



Fonte: ISTAT 2013

Fertilità / stranieri

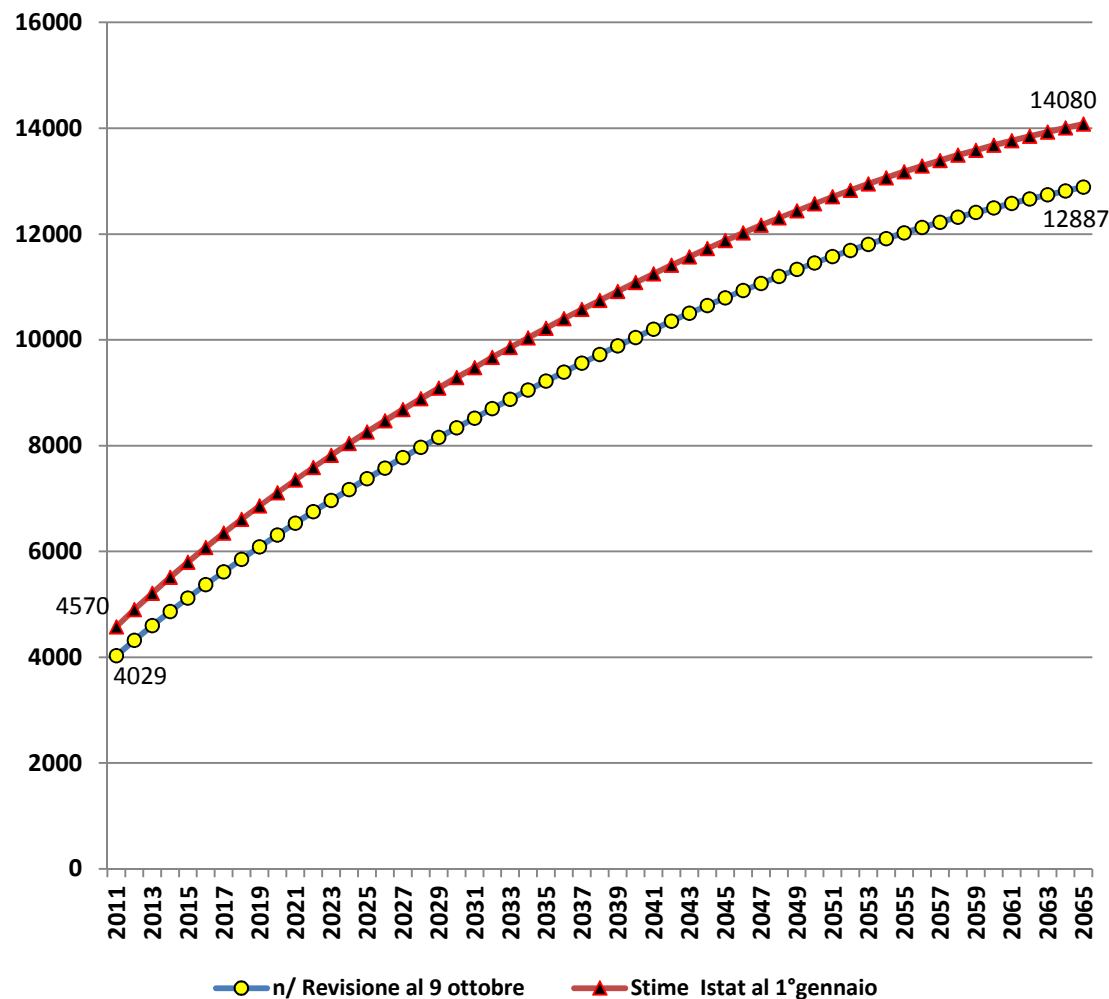


Fonte: ISMU 2013

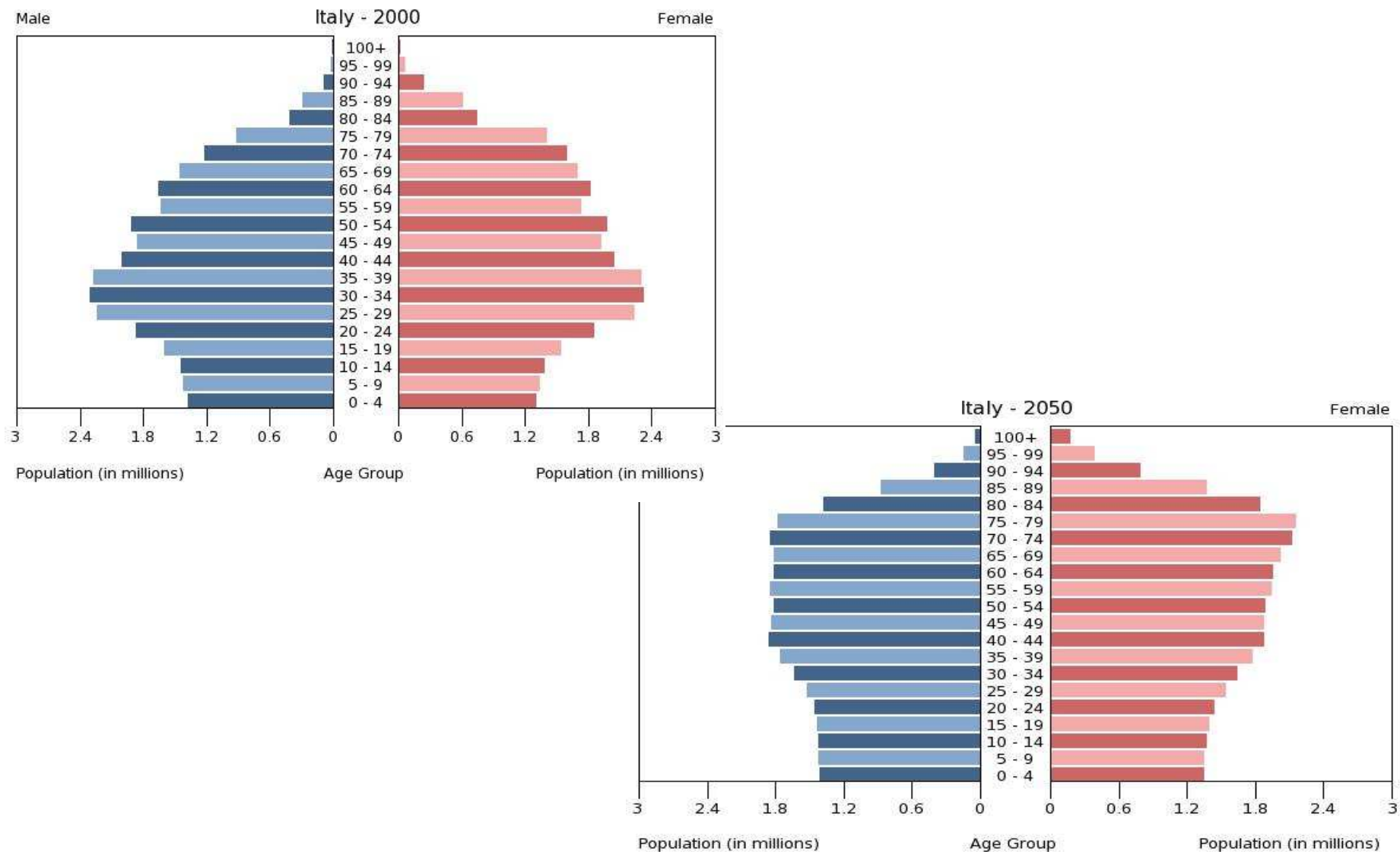
Aumenteranno gli stranieri

Italia: popolazione straniera residente. Anni 2011-2065 (migliaia)

Quasi 9 milioni in più tra il 2011 e il 2065, con un tasso di incremento medio annuo del 22 per mille.



... ma non basteranno a cambiare il trend



Shock familiare

1971

- 2 milioni fam. Unipersonali
- 3,35 componenti per famiglia

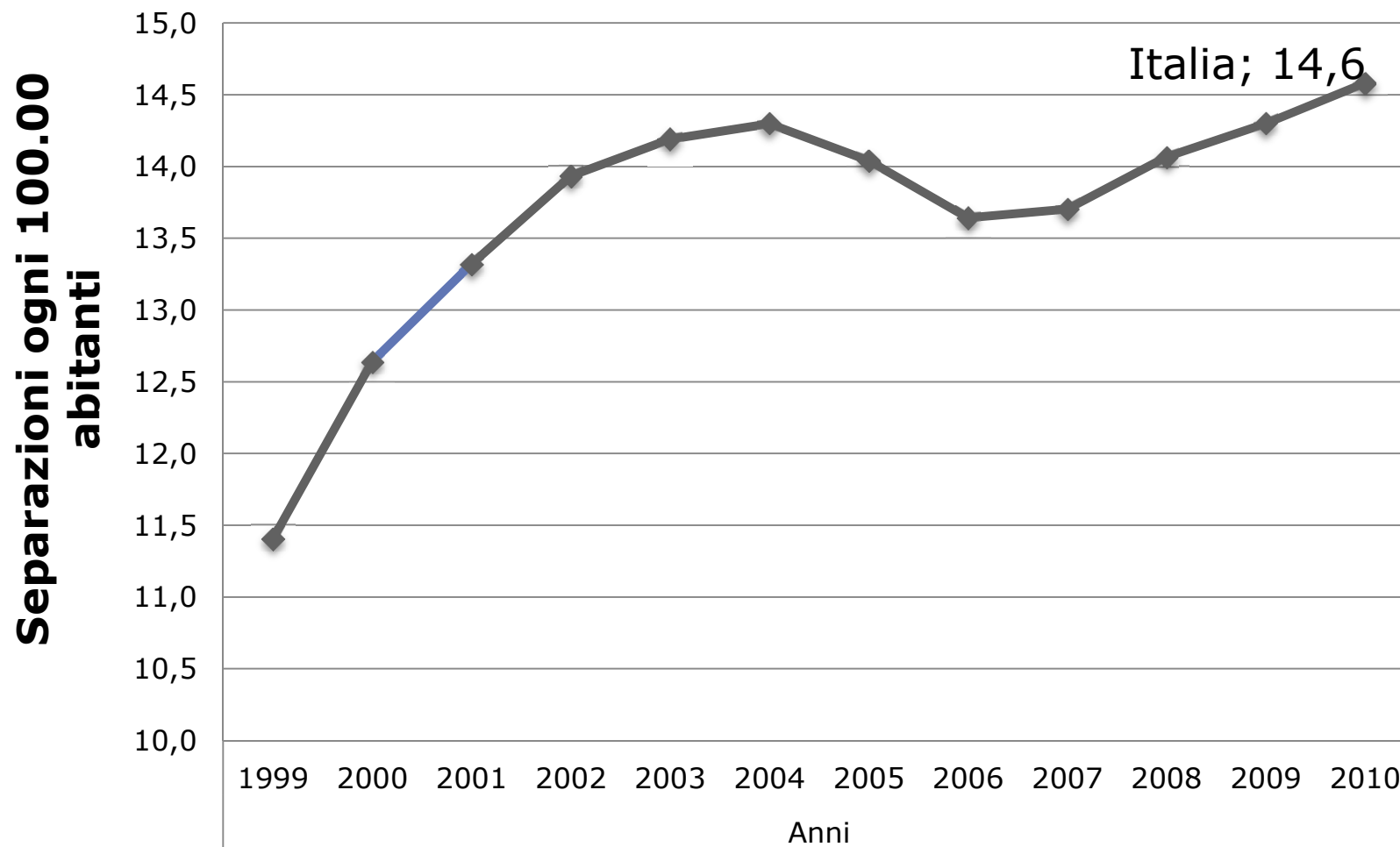
2011

- 7,5 milioni fam. unipersonali
- 2,4 componenti per famiglia

Le famiglie con figli

- Meno del 40% delle famiglie italiane sono coppie con figli
- 8,8% delle famiglie sono monogenitoriali

Instabilità familiare





Numeri di figli desiderati

(ISTAT, 2007)

[Famiglia ideale degli italiani: 2,16 figli]

[Famiglia effettiva: 1,42 figli]

Perché si fanno pochi figli?

19,5%

- Motivi economici

9%

- Difficoltà di conciliazione

57,8%

- Motivi personali

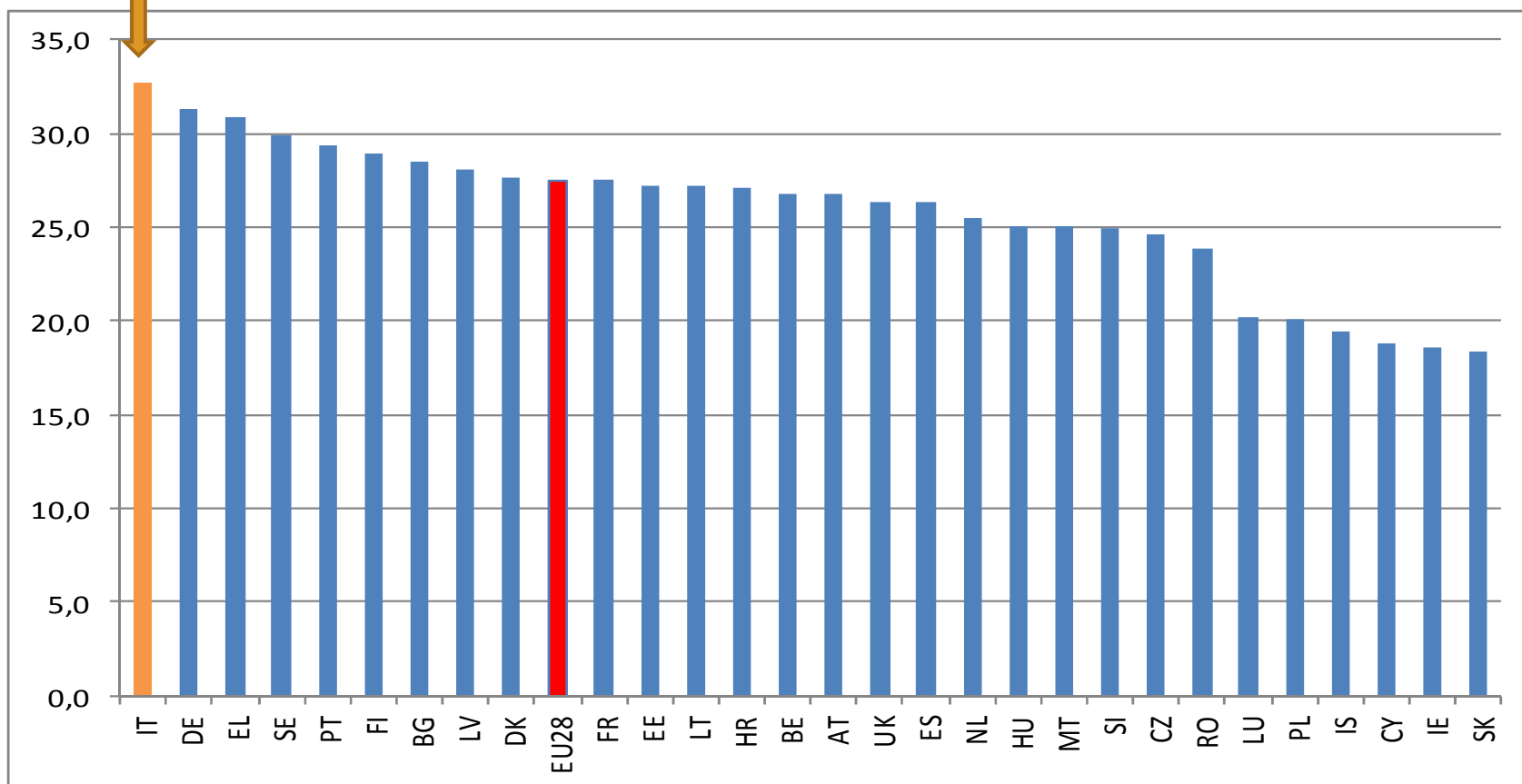
Il costo dei figli

[Spesa media mensile per figli: 39,5% del budget]

	I Q	II Q	III Q	IV Q	V Q	TOT
Alimenti	86	103	109	123	116	104
Istruzione	69	96	113	111	154	102
Paghetta	44	52	70	79	113	67
Asilo nido	52	94	157	164	206	143
Baby sitter	64	59	154	209	174	150

Indice di dipendenza anziani in UE

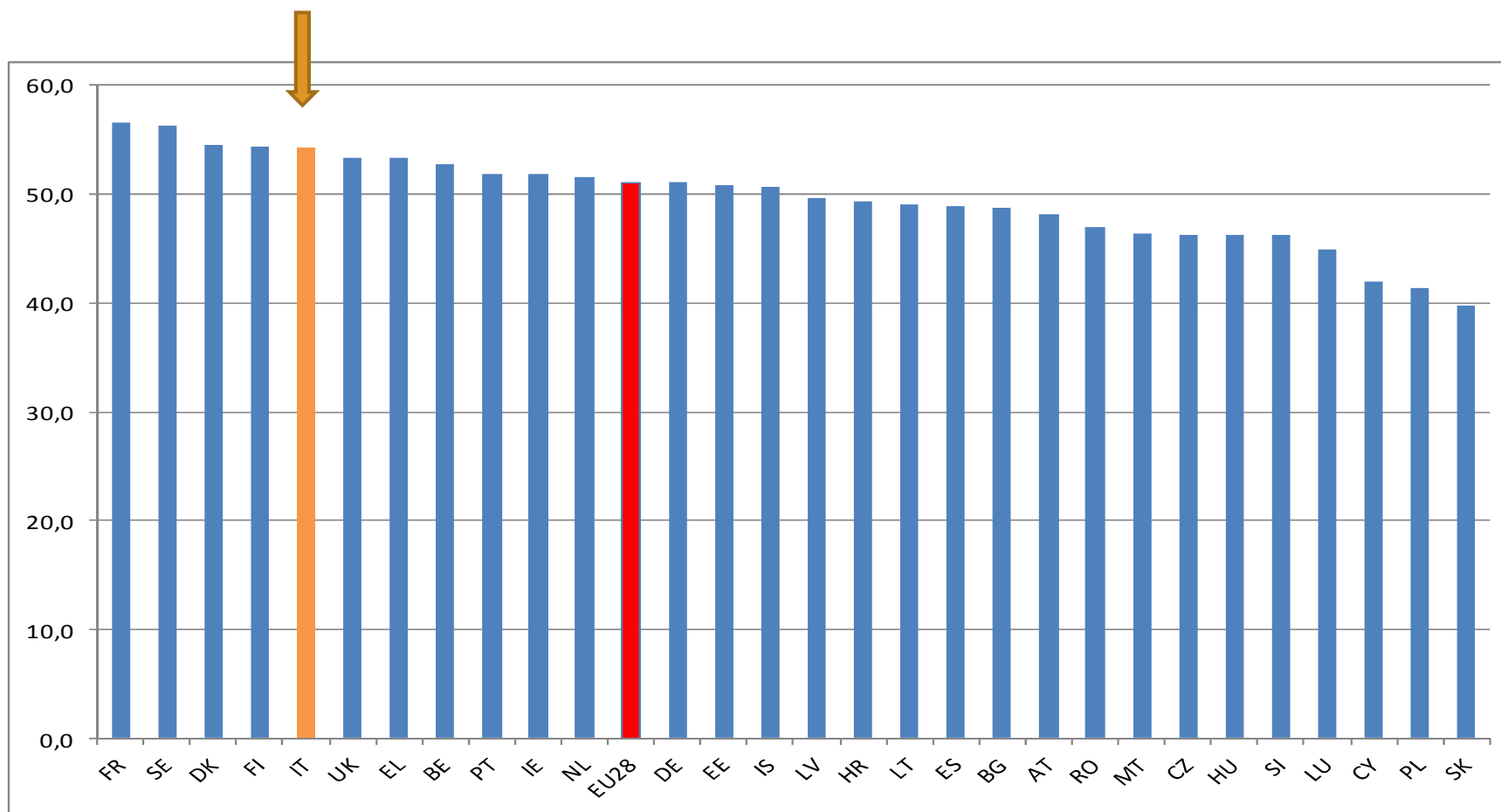
[Nel 2013 in Italia c'era il 32,7% di anziani ogni 100 persone potenzialmente indipendenti]



Fonte: Eurostat 2013

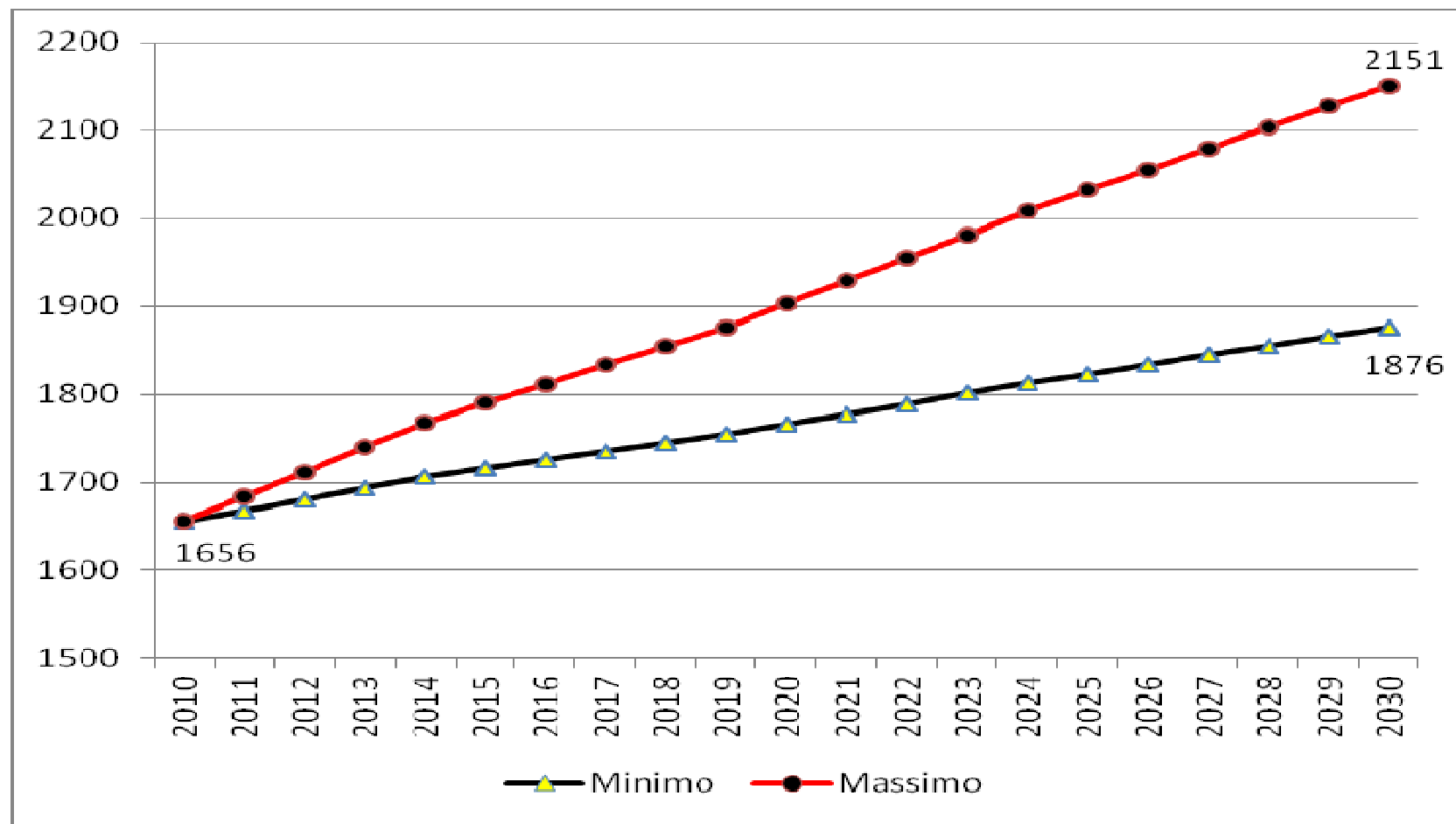
Indice di dipendenza strutturale in UE

[Nel 2013 in Italia il 54,2% degli individui erano inattivi]



Fonte: Eurostat 2013

Stima dell'esigenza di badanti (Italia)



Fonte: stima Ismu-Censis 2013

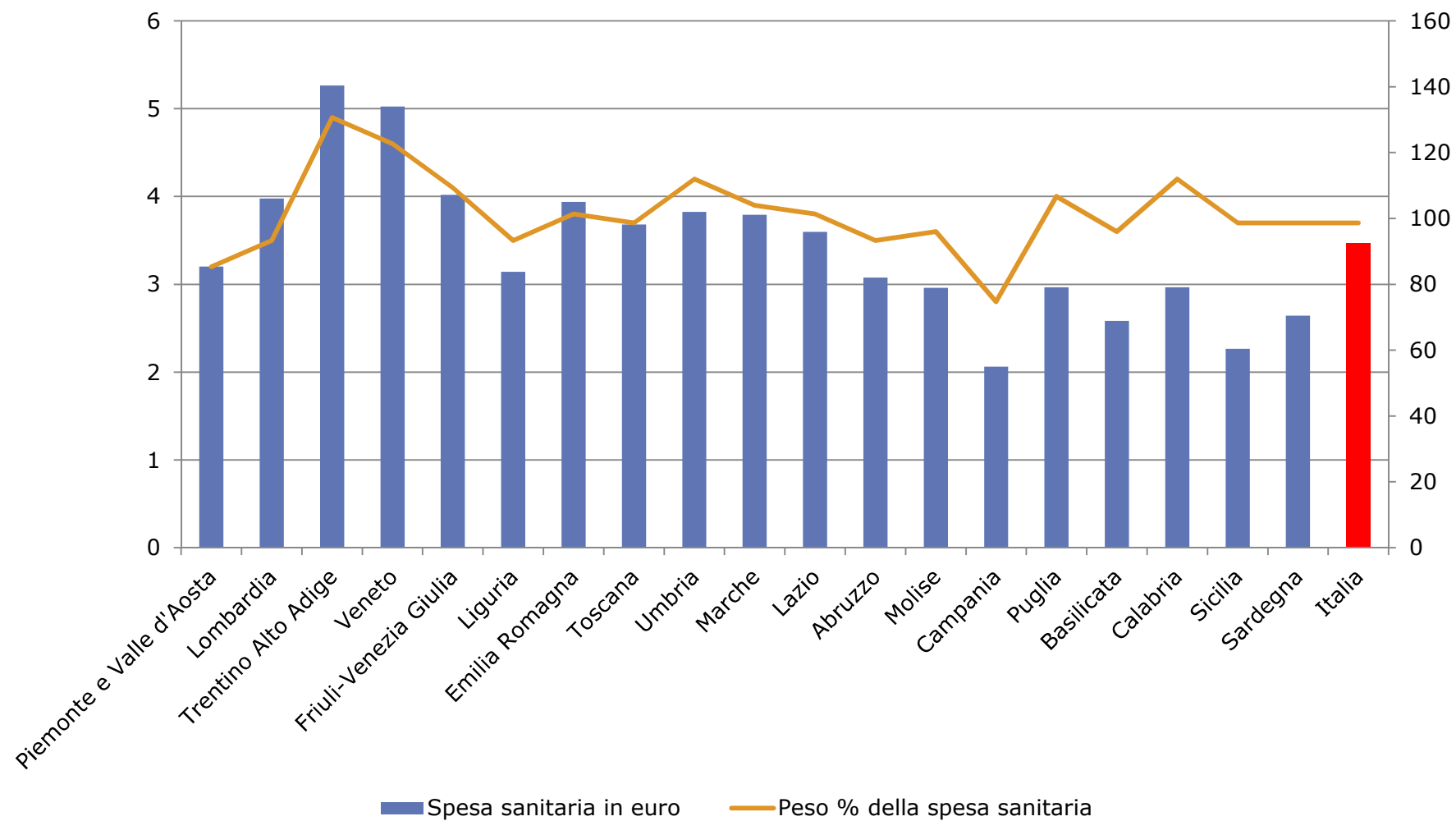


Spesa sanitaria

[Spesa netta delle famiglie]

5.776 milioni di euro

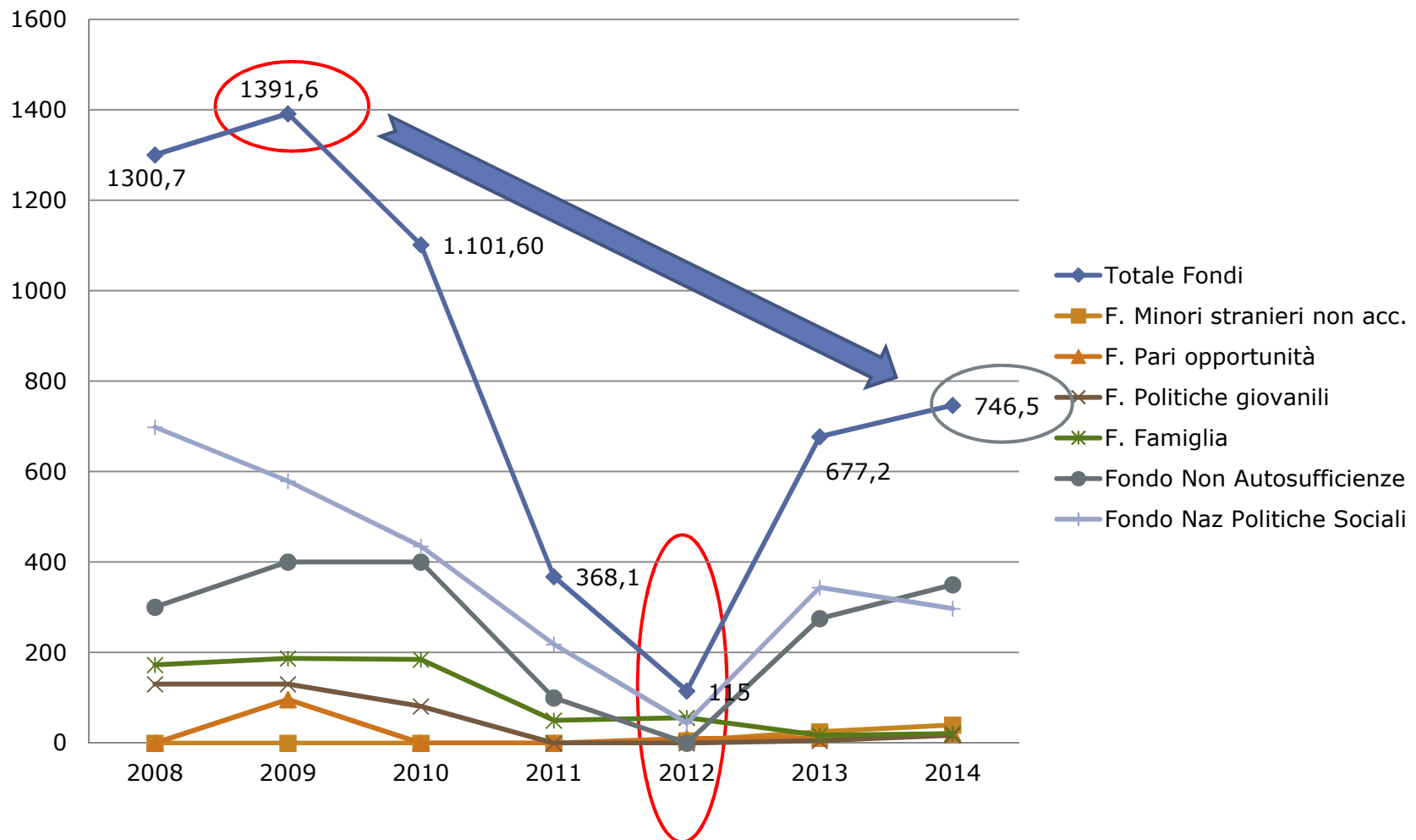
Spesa sanitaria



Fonte: Osservatorio Donazioni Farmaci

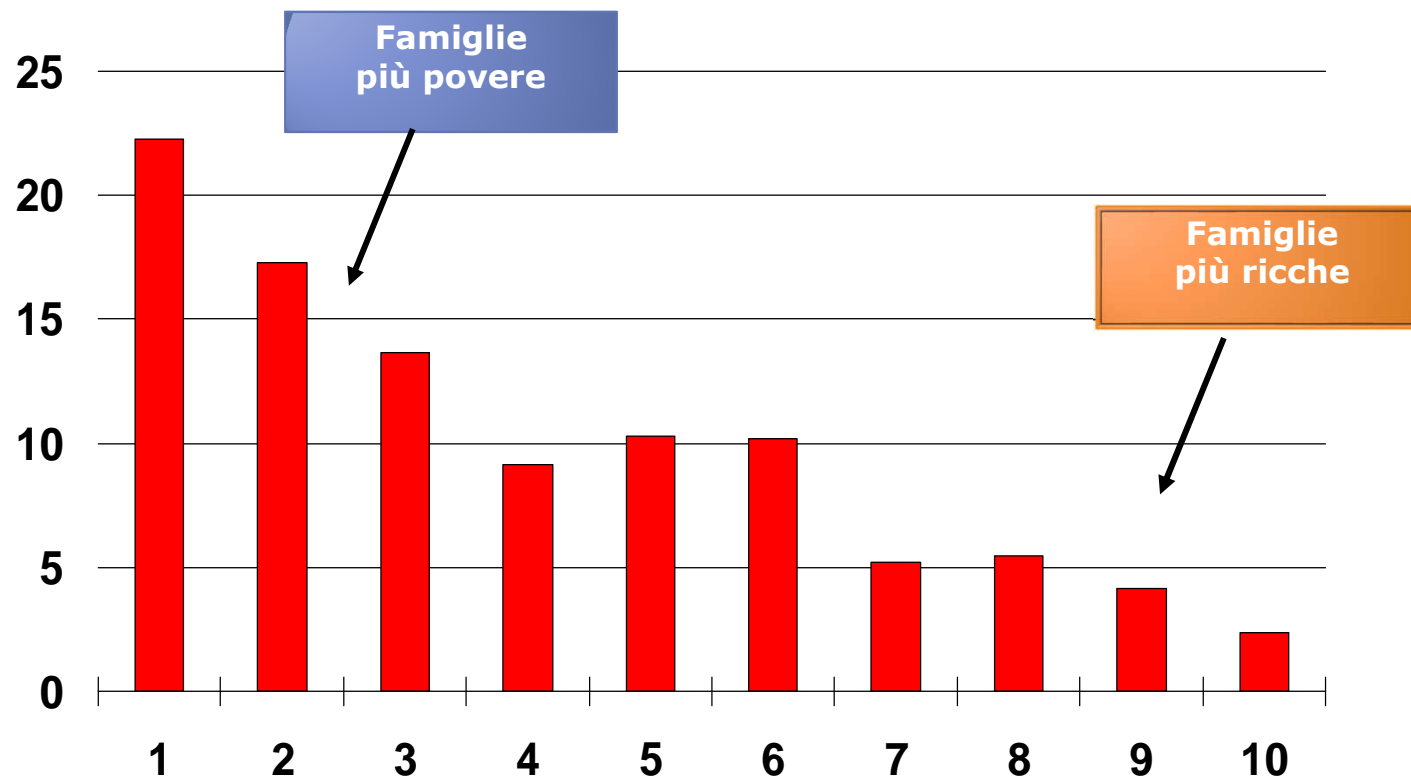
Retrenchment

[Stanziamenti statali sui Fondi di natura sociale]



Spesa sociale poco redistributiva

[Totale spesa per assistenza Distribuzione della spesa per decili di famiglie]



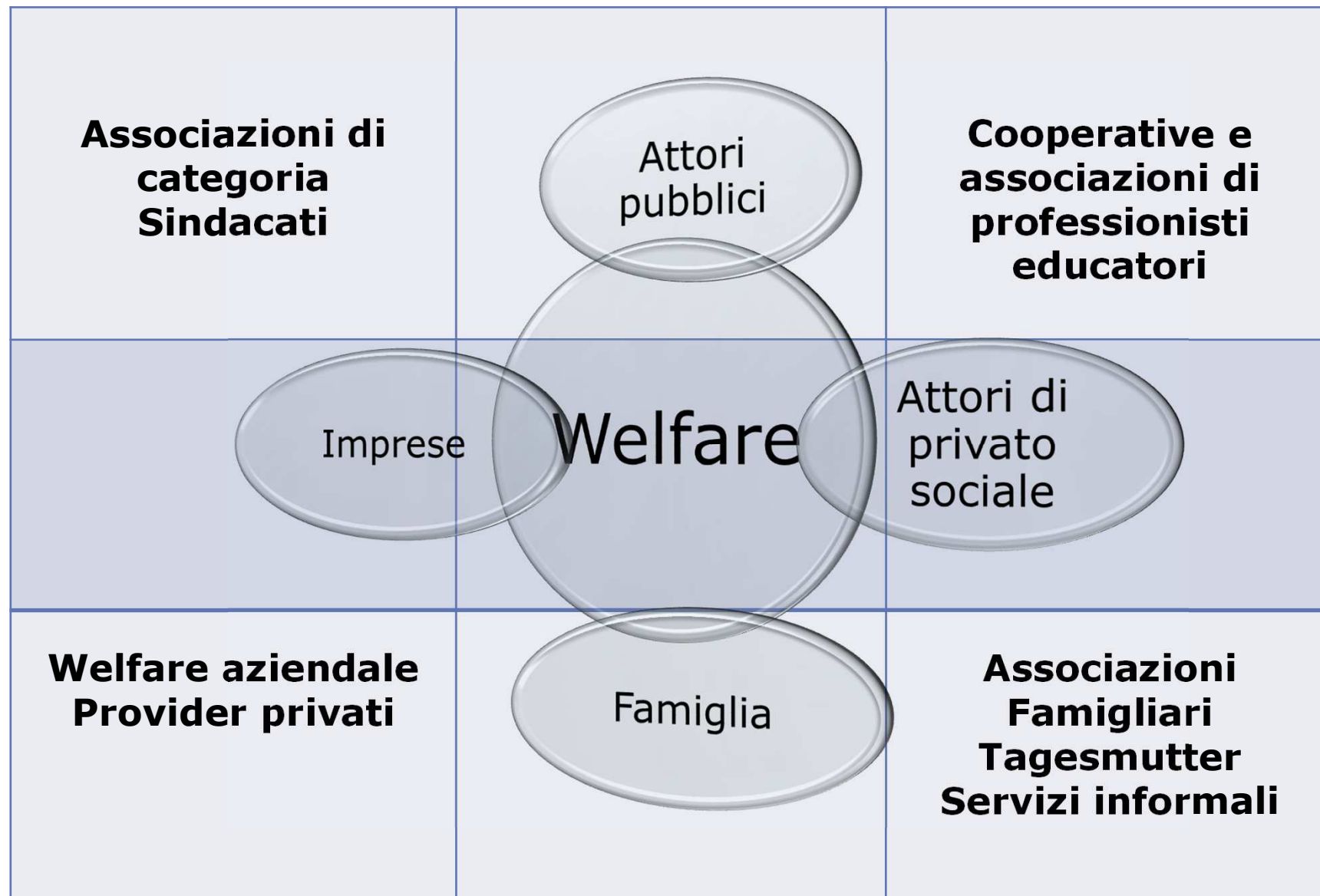
Fonte: IRPET Toscana

Spesa sociale incapace di affrontare il problema anziani

	% anziani assistiti in strutture residenziali	% anziani assistiti a domicilio
Belgio	8.1	7.9
Svezia	7.5	9.3
Francia	6.3	4.4
Austria	5.5	19.3
Regno Unito	5.1	6.9
Finlandia	4.9	6.9
Danimarca	4.4	21.5
Lussemburgo	4	4.4
Spagna	4	2.1
Germania	3.9	6.2
Italia	2	4.1
Grecia	1	0.4

Fonte: Eurostat

Come si risponde ai nuovi bisogni?



Il welfare aziendale

diffusione nelle imprese > 500 dipendenti

Prestazioni	Centro-Nord	Meridione
Alloggi	7,2	2,8
Borse di studio	24,3	14,3
Agevolazioni al consumo	26,3	8,6
Sostegno al reddito	24,4	14,3
Prestiti agevolati	38,8	40
Fondo pensione	88,7	77,1
Fondo sanitario	62,3	47,1
Fondo Long Term Care	10,2	2,8
Servizi di cura per l'infanzia	19,5	2,8
Congedi extra	29,4	14,3
N. medio interventi per azienda	3,3	2,1

Fonte: Ascoli, Mirabile e Pavolini (2012)

Perché il welfare aziendale

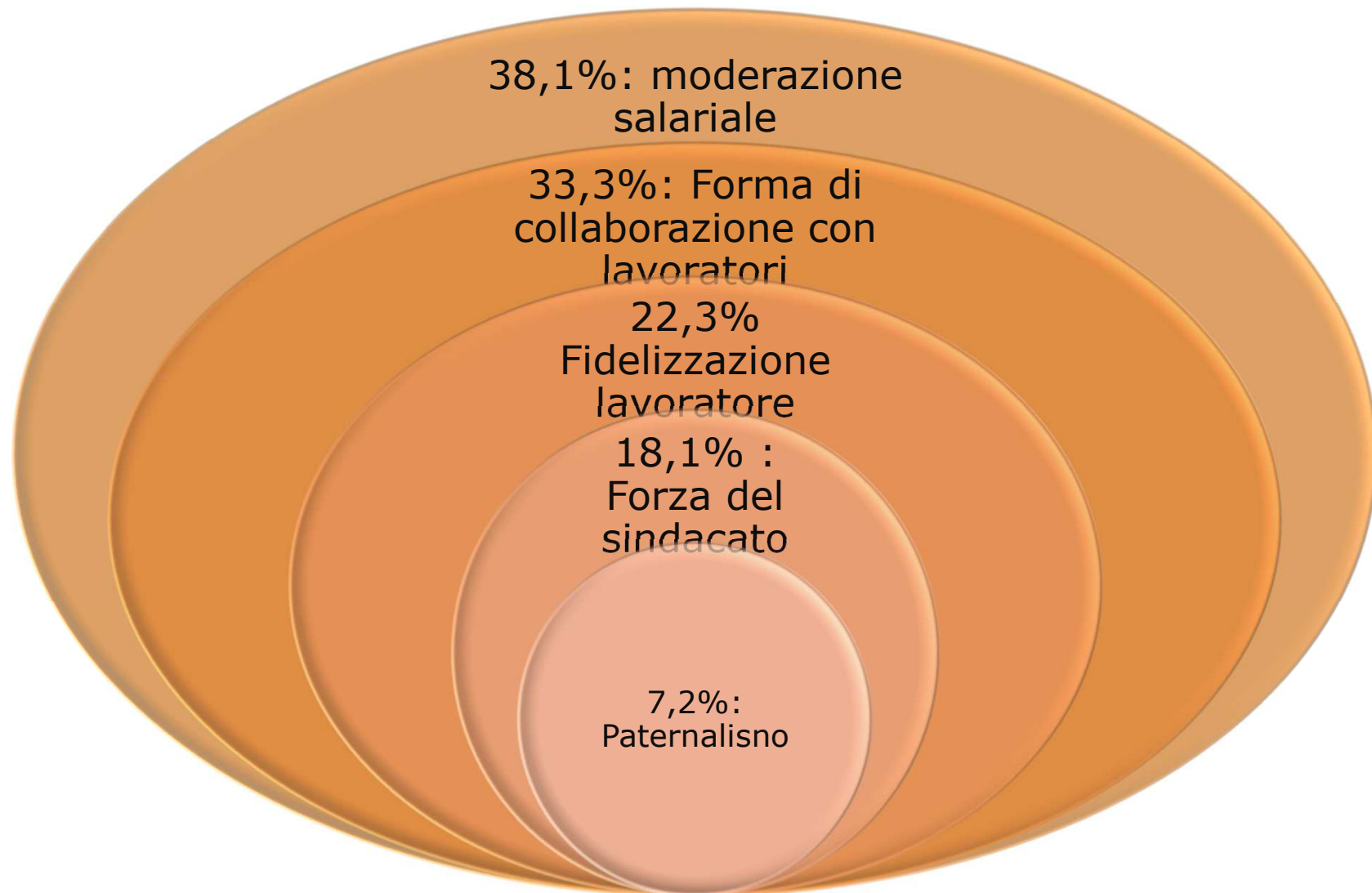
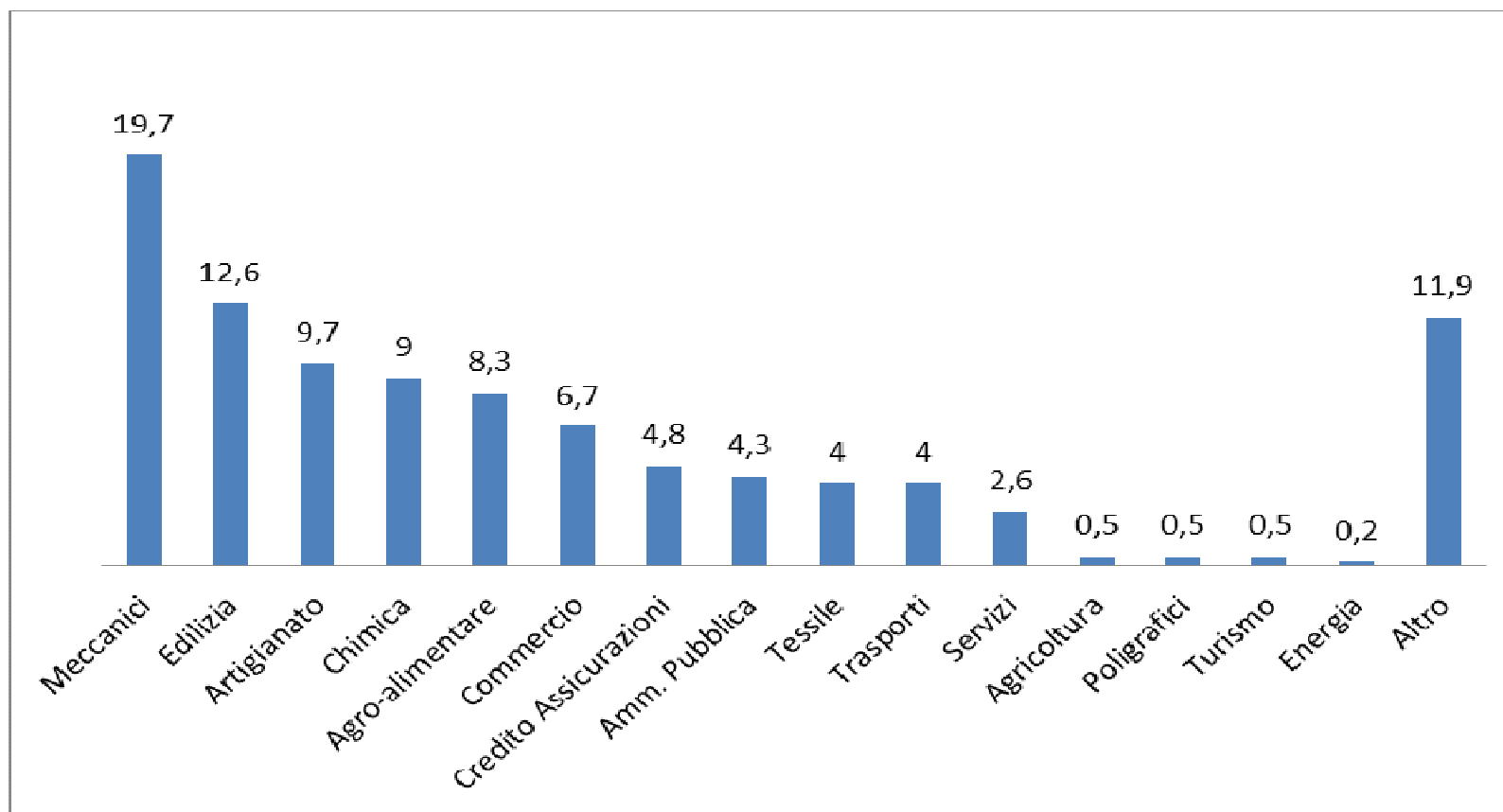


Tabella 11 - Incidenza del tasso di sindacalizzazione sulla presenza di servizi e benefit di welfare aziendale (anno 2012)*

	Totale servizi di welfare erogati	In aziende con tasso di sindacalizzazione fino al 20%	In aziende con tasso di sindacalizzazione dal 21 al 40%	In aziende con tasso di sindacalizzazione oltre il 40%	Totale
Alloggi	7,1%	19%	29%	52%	100%
Borse di studio	24,2%	13%	19%	68%	100%
Agevolazioni al consumo	25,6%	30%	35%	35%	100%
Sostegno al reddito	23,9%	16%	30%	54%	100%
Prestiti agevolati	40,4%	22%	29%	49%	100%
Fondo pensione	91,6%	23%	28%	49%	100%
Fondo sanitario	63,3%	27%	27%	46%	100%
Fondo Ltc	9,8%	10%	7%	83%	100%
Servizi di cura per l'infanzia	18,5%	35%	18%	47%	100%
Disponibilità di congedi extra	28,6%	26%	26%	49%	100%
Altro	5,7%	6%	18%	76%	100%
Totale	95,2%	24%	29%	47%	100%

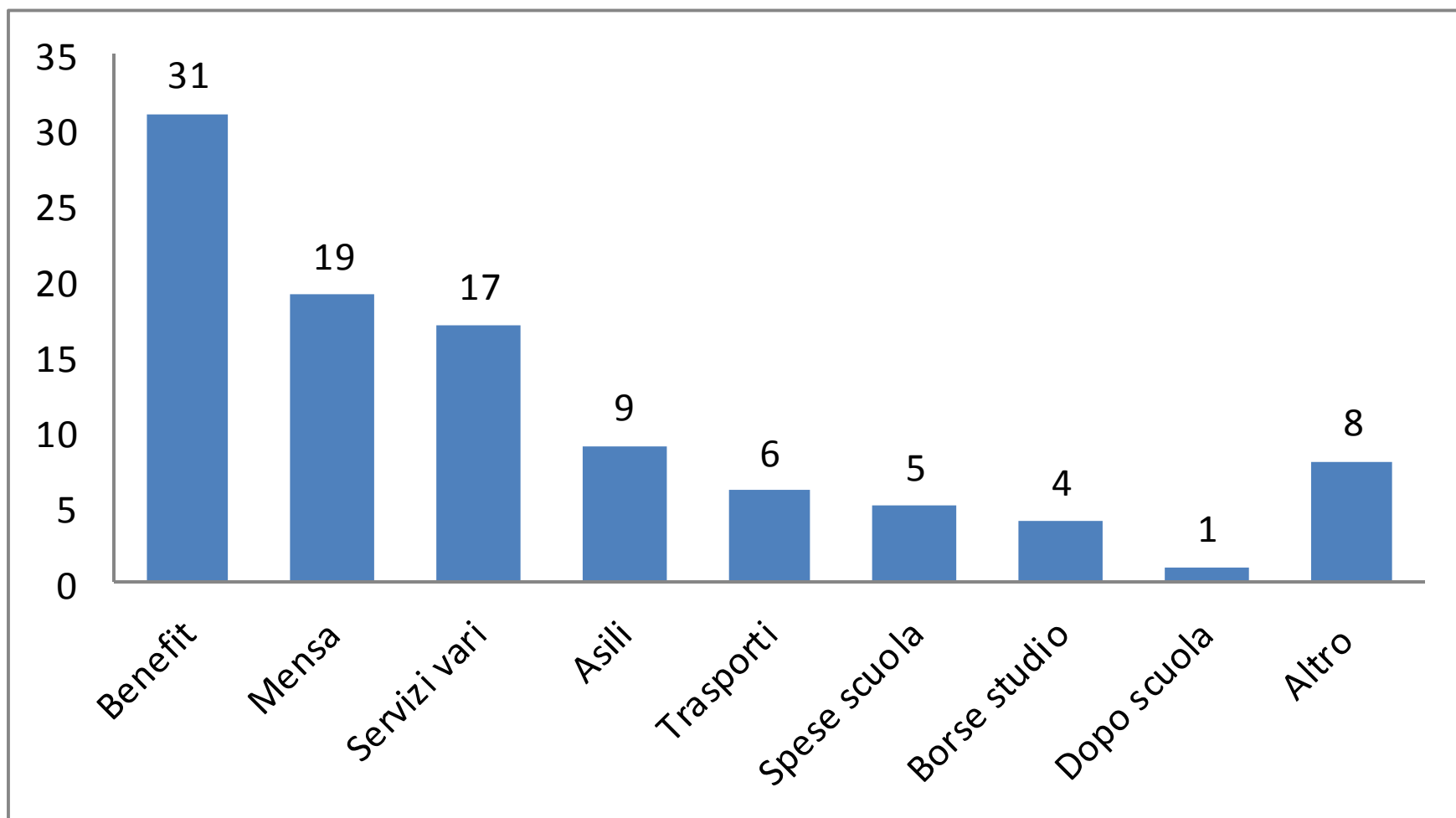
Fonte: Indagine Ires - Università Politecnica delle Marche (2012).

Accordi di w. Integrativo per settore (in % sul totale degli accordi di categoria)



Fonte: CISL (2012)

Voci contrattate (% ricorrenza nell'area welfare)





I fattori di successo del w.a.

- Cultura del benessere come parte della *mission* aziendale
- Analisi dei bisogni di qualità
- Creazione di strumenti flessibili e personalizzati
- Formazione e comunicazione interna
- Monitoraggio e valutazione come strumenti di ri-progettazione

Grazie per l'attenzione



UNIVERSITÀ
CATTOLICA
del Sacro Cuore

twitter



@luca_pesenti2

luca.pesenti@unicatt.it