



DOTE UNICA LAVORO 2013-2015



Regione Lombardia



Dote unica Lavoro

*Dote Unica Lavoro è il nuovo modello di politiche del lavoro di Regione Lombardia, **unitario e sempre attivo**, che consente di **accompagnare ogni persona lungo tutto l'arco della propria vita attiva***

Principi ispiratori tradizionali delle politiche di Regione Lombardia per il capitale umano:

Centralità della persona e servizi personalizzati



Ogni persona può essere **accompagnata lungo tutto l'arco della sua vita attiva**, accedendo a servizi personalizzati in relazione alla **condizione** specifica in cui si trova e sulla base delle **esigenze** che manifesta in termini di accesso al mercato del lavoro, qualificazione e riqualificazione

Elevati standard di servizio



Sono definiti **standard univoci di qualità e di costo** dei servizi e condizioni e modalità di rimborso focalizzate sui **risultati occupazionali** per assicurare qualità e raggiungimento degli obiettivi

La declinazione di questi principi definisce il **nuovo patto con gli operatori accreditati**, fondato su:

Semplificazione amministrativa



Sono definite **regole uniformi** per tutte le doti e si fa ricorso ai **costi standard** che semplificano la rendicontazione e valorizzano qualità e risultati

Libertà organizzativa e responsabilità



Ogni operatore ha una **soglia di budget massima**, che si modifica in aumento e in diminuzione sulla base delle **performance di efficienza e di efficacia** dell'operatore

Orientamento al risultato



I servizi per l'inserimento lavorativo sono **riconosciuti solo a risultato** occupazionale raggiunto. I servizi di consolidamento delle competenze sono condizionati al raggiungimento di un risultato

Modalità di funzionamento

- 1) Le persone possono accedere a Dote Unica Lavoro lungo tutto l'arco della vita attiva, rivolgendosi alla **rete degli operatori accreditati** e, in particolare, agli enti che maggiormente soddisfano le loro esigenze nella transizione dalla scuola al lavoro e da un contratto di lavoro ad un altro. La persona è assegnata ad una **fascia di intensità di aiuto**, cui è associato un budget specifico, proporzionato alle sue difficoltà di inserimento nel mercato del lavoro.
- 2) La persona ha a disposizione un **paniere di servizi di formazione e lavoro**. Gli **standard di costo e di qualità** dei servizi sono approvati da Regione Lombardia.
- 3) La persona seleziona insieme all'operatore i **servizi** funzionali alla qualificazione e/o inserimento, nei limiti del valore massimo della sua dote, e definisce un **piano personalizzato di intervento** attingendo da diverse aree di servizio, mixate per incentivare l'avvio di *work experience* e la collocazione nel mercato del lavoro
- 4) Entro la **durata massima** della dote la persona deve **raggiungere il risultato occupazionale**. Se ciò non avviene, la persona è incentivata a proseguire il suo percorso con un nuovo operatore.
- 5) Gli operatori accreditati erogano i servizi nei limiti di una **soglia massima** definita da Regione Lombardia, anche in base alla loro performance: tale soglia si modifica in aumento o in diminuzione sulla base delle **performance di efficienza e di efficacia**.

*Il percorso attuativo di Dote unica lavoro prevede un **sistema di incentivi e disincentivi** per massimizzare i risultati, accelerare la spesa e ridurre i comportamenti opportunistici*

Fasce di intensità di aiuto

L'aiuto riconosciuto alle persone è proporzionale alla **distanza dal mercato del lavoro**, intesa come tempo trascorso senza lavoro.

Questa variabile è presa come approssimazione della carriera individuale ed è **corretta da altre tre variabili (età, titolo di studio e genere)**, che possono influire positivamente o negativamente sulla probabilità di collocazione.

Ognuno di questi quattro criteri è declinato in diversi stati e ponderato: la somma dei pesi permette di ricondurre le persone ad una delle seguenti quattro **fasce di intensità di aiuto**.

- Fascia 1 “Bassa intensità di aiuto”**: persone in grado di ricollocarsi nel mercato del lavoro in autonomia o che richiedono un supporto minimo
- Fascia 2 “Media intensità di aiuto”**: persone che necessitano di servizi intensivi per la collocazione o ricollocazione nel mercato del lavoro
- Fascia 3 “Alta intensità di aiuto”**: persone che necessitano di servizi intensivi per un periodo medio/lungo e di forte sostegno individuale per la collocazione o ricollocazione nel mercato del lavoro
- Fascia 4 “Altro aiuto”**: persone che necessitano di servizi per il mantenimento della posizione nel mercato del lavoro

Paniere dei servizi

Il paniere dei servizi attivabili con dote unica lavoro si basa sul quadro degli standard minimi (costo, modalità e condizioni di erogazione, limiti alla ripetibilità nel tempo) approvato da Regione Lombardia



Paniere dei servizi e modalità di rimborso

La persona definisce con l'operatore accreditato il suo Piano di Intervento Personalizzato. Le modalità di rimborso favorisce il comune interesse delle persone e degli operatori al raggiungimento del risultato occupazionale in tempi brevi

1. Servizi di base	2. Accoglienza e orientamento	3. Consolidamento competenze	4. Altri interventi
Servizi essenziali da erogare a titolo gratuito	Servizi rimborsati sulla base delle attività realizzate	Servizi rimborsati sulla base delle attività realizzate, ma condizionati all'attivazione di tirocinio o contratto di lavoro (formazione, tutoring) e/o di condizioni di svantaggio (formazione, coaching)	Interventi rimborsati sulla base delle attività realizzate o della spesa sostenuta

5. Servizi per l'inserimento lavorativo / autoimprenditorialità

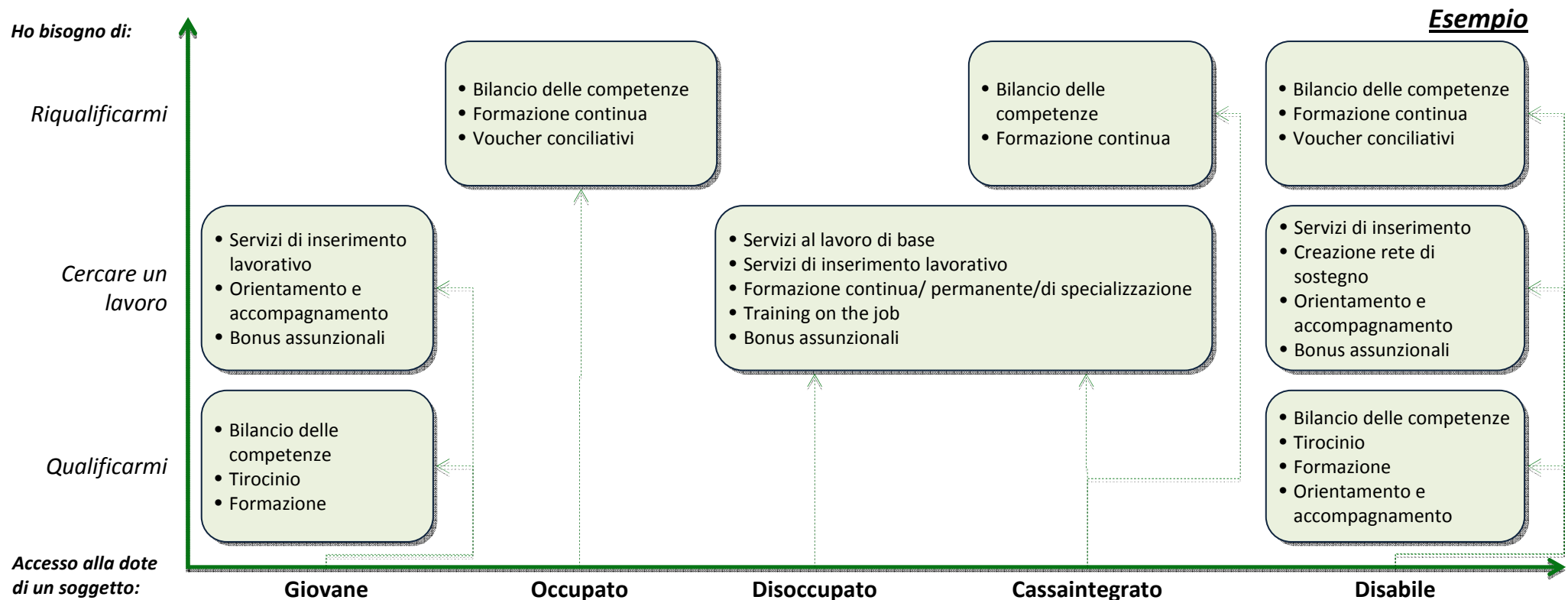
Servizi riconosciuti a risultato ossia solo dopo:

- l'avvio di un **rapporto di lavoro** subordinato o di missioni di somministrazione di durata complessiva non inferiore a **180 giorni**, anche **non continuativi** e con **aziende diverse**
- l'avvenuta **iscrizione dell'impresa alla CCIAA e/o apertura di una partita IVA** coerente con il business plan effettuato

Modello della Dote Unica Lavoro

per superare la frammentazione degli interventi e massimizzare i risultati

La Dote Unica Lavoro accompagna ogni persona lungo tutto l'arco della sua vita attiva, nelle diverse condizioni in cui si trova e con le esigenze che manifesta. Per ogni target sono attivabili diversi servizi da un paniere unico.



Nuovo patto con gli Operatori



SEMPLIFICAZIONE AMMINISTRATIVA

- ✓ **Regole uniformi** per tutte le doti
- ✓ **Costi standard** che semplificano la rendicontazione e valorizzano qualità e risultati



BUDGET PER OPERATORE

- ✓ Ogni operatore ha una **soglia di budget massima**
- ✓ La soglia si modifica in aumento e in diminuzione sulla base delle **performance** di efficienza e di efficacia dell'operatore per **premiare gli operatori più efficaci in un'ottica di concorrenza positiva tra gli operatori**



ORIENTAMENTO AL RISULTATO

- ✓ I servizi per l'inserimento lavorativo sono riconosciuti agli operatori solo a **risultato occupazionale raggiunto**
- ✓ I servizi di consolidamento delle competenze sono condizionati al raggiungimento di un **risultato**
- ✓ Le **esperienze professionalizzanti** sono incentivate come forma di accesso al mercato del lavoro
- ✓ L'inserimento lavorativo della persona in **tempi brevi** rappresenta un incentivo per l'operatore

Sistema di incentivi e disincentivi

Il percorso attuativo di Dote unica lavoro prevede un **sistema di incentivi e disincentivi** per massimizzare i risultati, accelerare la spesa e ridurre i comportamenti opportunistici

Per gli operatori



- Incentivo a collocare le persone:** l'inserimento lavorativo è riconosciuto a risultato, la formazione per le fasce meno svantaggiate è condizionata al tirocinio o al risultato occupazionale, le soglie massime per operatore vengono incrementate o diminuite anche in funzione dei risultati occupazionali
- Disincentivo a prendere in carico persone senza collocarle:** l'operatore che esaurisce la sua soglia massima non può prendere in carico nuove persone se non colloca quelle con doti in corso
- Disincentivo a prendere in carico solo persone facili da collocare:** la redistribuzione delle risorse valorizza gli operatori che hanno collocato i soggetti in fascia 3

Per le persone



- Incentivo a intraprendere esperienze professionalizzanti che facilitano l'accesso al mercato del lavoro:** il tirocinio in corso permette anche di disporre di un ulteriore periodo di tempo per raggiungere il risultato occupazionale.
- Disincentivo a proseguire il percorso con un operatore poco efficiente:** se la persona decide di rimanere in carico allo stesso operatore anche se non raggiunge il risultato nei tempi previsti, può fruire del solo servizio a risultato al valore della fascia di aiuto di partenza

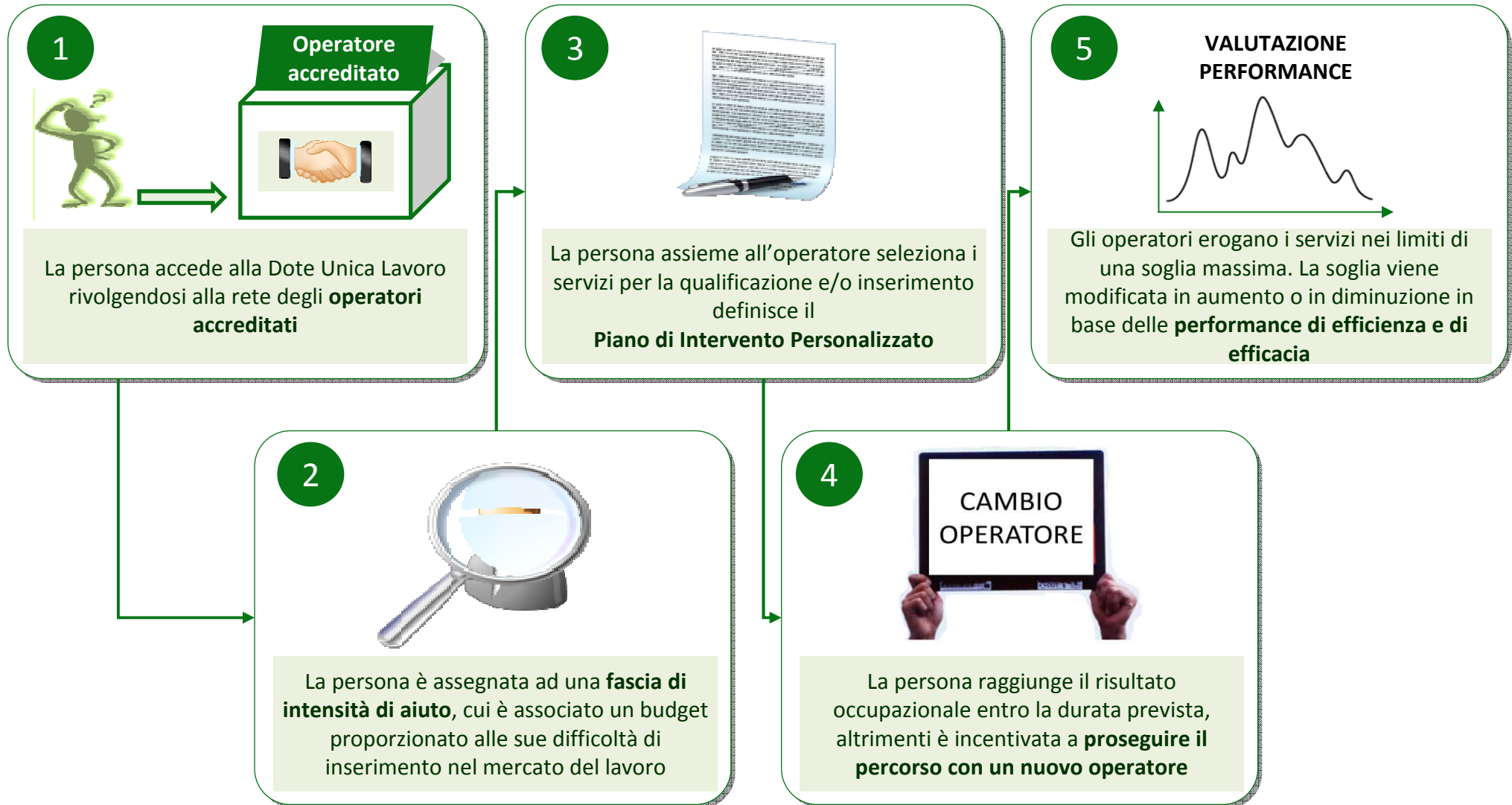
Incentivi all'occupazione per le imprese

- **Per l'assunzione di giovani e soggetti svantaggiati :**
 - fino a € 3.000 per contratti di lavoro di almeno 12 mesi,
 - € 8.000 per contratti a tempo indeterminato;

- **Per l'assunzione di ex dirigenti over 50 e/o che non hanno un impiego da 6 mesi:**
 - fino a € 5.000 per contratti di lavoro di almeno 12 mesi,
 - € 10.000 per contratti a tempo indeterminato;

- **Per l'assunzione di lavoratori in CIGD/CIGS, alle imprese sociali** costituite da un imprenditore che ha concluso un percorso di autoimprenditorialità :
 - fino a € 3.000 con contratto di lavoro di almeno 12 mesi,
 - € 8.000 per contratti a tempo indeterminato.

Percorso attuativo



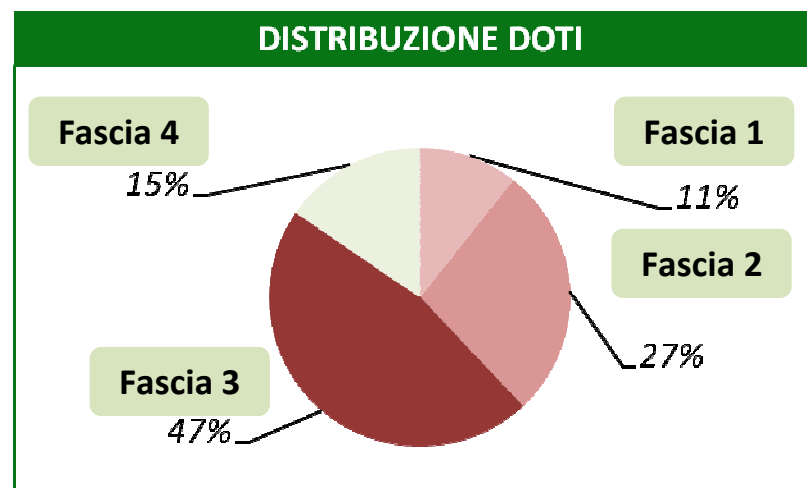
Avanzamento di Dote Unica Lavoro

Al 22 gennaio 2014 sono state assegnate **13.256 doti**. Altre **2.854** sono in bozza

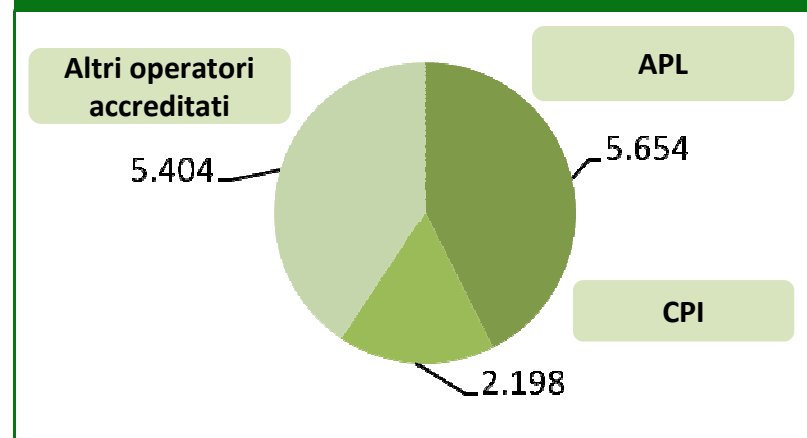
AVANZAMENTO PER FASCE

		N. DOTI ASSEGNATE	RISORSE ASSEGNATE
1	INTENSITÀ BASSA	1.411	€ 1.471.506,52
2	INTENSITÀ MEDIA	3.626	€ 6.423.604,79
3	INTENSITÀ ALTA	6.175	€ 16.389.517,77
4	ALTRO AIUTO	2.044	€ 577.556,96
		13.256	€ 24.862.186,04

DISTRIBUZIONE DOTI



DISTRIBUZIONE DOTI PER TIPO OPERATORE



Top Ten operatori

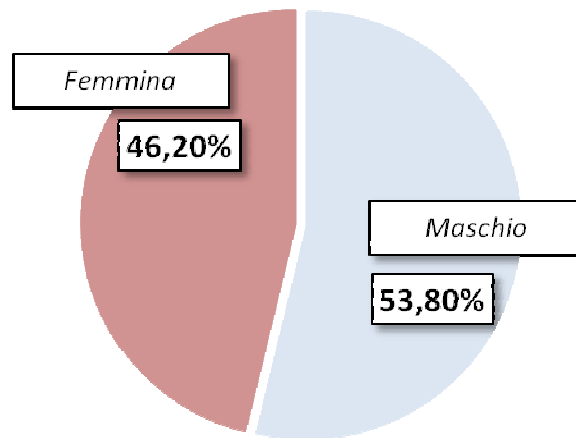
OPERATORE	INTENSITÀ BASSA		INTENSITÀ MEDIA		INTENSITÀ ALTA		ALTRO AIUTO		TOTALE	
	N.	€	N.	€	N.	€	N.	€	N.	€
1 APL	428	€ 343.251,00	571	€ 796.634,00	494	€ 1.153.526,04	14	€ 2.988,16	1.507	€ 2.296.399,20
2 APL	81	€ 78.274,44	262	€ 458.620,40	469	€ 1.366.358,46	61	€ 14.167,08	873	€ 1.917.420,38
3 APL	125	€ 106.653,00	283	€ 431.172,16	458	€ 1.017.071,68			866	€ 1.554.896,84
4 APL	167	€ 288.687,79	307	€ 823.473,52	306	€ 1.137.574,02	38	€ 26.506,58	818	€ 2.276.241,91
5 Altro	10	€ 15.804,42	104	€ 214.793,43	224	€ 695.823,36	293	€ 63.335,28	631	€ 989.756,49
6 APL	77	€ 68.320,00	165	€ 251.964,00	260	€ 543.799,00			502	€ 864.083,00
7 CPI	9	€ 8.942,00	164	€ 273.089,22	216	€ 563.952,36	47	€ 25.986,32	436	€ 871.969,90
8 APL	36	€ 37.562,47	105	€ 182.913,19	261	€ 650.973,52	4	€ 853,76	406	€ 872.302,94
9 Altro	14	€ 19.566,00	67	€ 144.634,68	188	€ 563.177,60	87	€ 14.460,56	356	€ 741.838,84
10 CPI	27	€ 26.467,00	134	€ 239.614,16	179	€ 451.506,88	10	€ 1.560,00	350	€ 719.148,04

Avanzamento per provincia

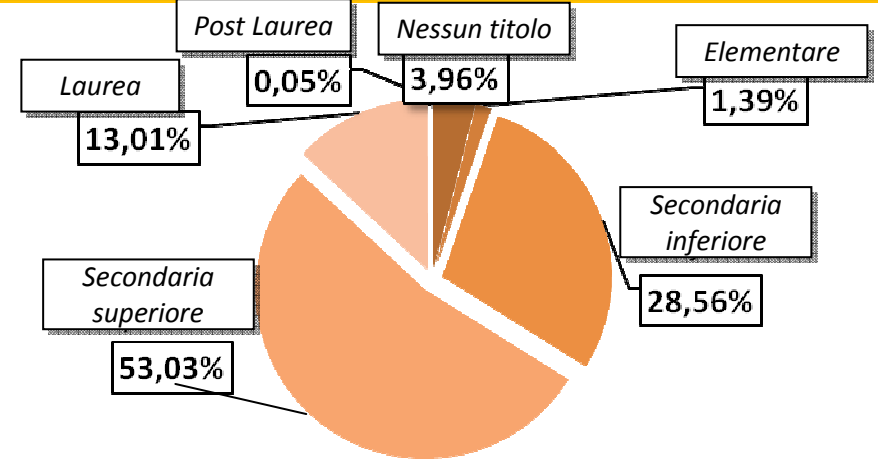
	N. SEDI ATTIVE	N. DOTI ASSEGNATE	RISORSE ASSEGNATE
MILANO	123	4.377	€ 8.516.467,16
BRESCIA	64	1.555	€ 2.738.323,59
BERGAMO	61	1.504	€ 2.580.983,46
VARESE	46	1.493	€ 2.899.439,60
MONZA BR.	37	1.144	€ 2.228.348,96
COMO	30	731	€ 1.322.070,58
PAVIA	18	541	€ 926.135,98
MANTOVA	27	538	€ 1.122.223,82
CREMONA	23	463	€ 867.253,81
LECCO	16	398	€ 755.733,58
LODI	13	338	€ 619.096,96
SONDRIO	10	174	€ 286.108,54

Distribuzione dei destinatari

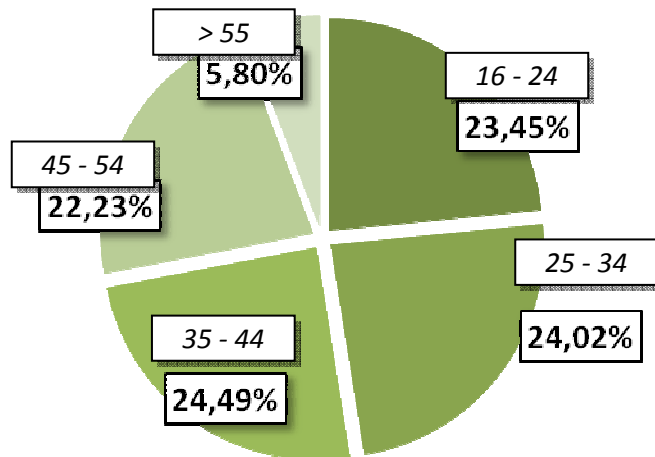
DESTINATARI PER GENERE



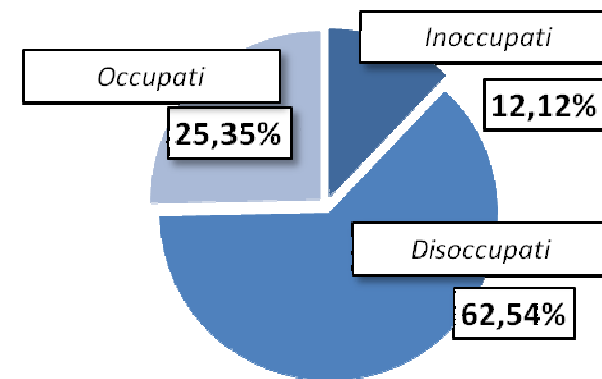
DESTINATARI PER TIPOLO DI STUDIO



DESTINATARI PER ETÀ



DESTINATARI PER CONDIZIONE OCCUPAZIONALE



CAMPAGNA INFORMATIVA



Occupati in Lombardia!

NOTE UNICA LAVORO



Voglio imparare
lavorando
in azienda



Ho finito gli studi,
ora devo
trovare lavoro



Voglio crescere
nella mia azienda



Ho perso il lavoro
devo orientarmi
di nuovo



Devo aggiornare
le mie competenze

DAL PROGRAMMA
AI FATTI

NOTE UNICA LAVORO ti accompagna lungo tutto l'arco della vita.
Regione Lombardia investe **48 milioni di euro** per rilanciare l'occupazione.
Vai sul sito della Regione o chiama il numero verde e scopri come fare.



www.regione.lombardia.it f t h u 800.318.318



www.dote.regione.lombardia.it



800.318.318



CAMPAGNA INFORMATIVA



Catalogo degli Operatori Accreditati della Regione Lombardia

MENU | Home

- Ricerca
- Ricerca con mappa
- Cataloghi Offerta Formativa

Ricerca la sede in base all'indirizzo e/o seleziona i parametri di ricerca

Localizza gli Operatori vicino a (es: via Garibaldi 50, Milano):
via melchiorre gioia 37

Ricerca per nome sede:

Accreditato per i Servizi alla formazione in diritto e dovere
 Accreditato per i Servizi alla formazione in extra obbligo
 Accreditato per i Servizi al lavoro

- Provincia - - Comune -

RIPRISTINA CERCA

LEGENDA

- Sede di Operatore Accreditato
- Accreditato per i Servizi alla formazione in diritto e dovere
- Accreditato per i Servizi alla formazione in extra obbligo
- Accreditato per i Servizi al lavoro
- Accreditato per più tipologie di Servizi

Catalogo georeferenziato degli Operatori Accreditati per i cittadini

Anche in versione webApp per mobile

Sedi trovate: 538 [nascondi mappa](#)

Operatore	Indirizzo	Comune	Prov.	Telefono	Tipologia
1 CENTRO ITALIANO OPERE FEMMINILI SALESIANE	VIA TIMAVO 14	MILANO	MI	0267077484	Accreditato per i Servizi alla formazione in diritto e dovere Accreditato per i Servizi alla formazione in extra obbligo Accreditato per i Servizi al lavoro
2 SYNERGIE ITALIA - AGENZIA PER IL LAVORO - S.P.A.	VIA FABIO FILZI, 8	MILANO	MI	02 6704981	Accreditato per i Servizi al lavoro

Gli Operatori accreditati fanno da **Punto di Accesso**

