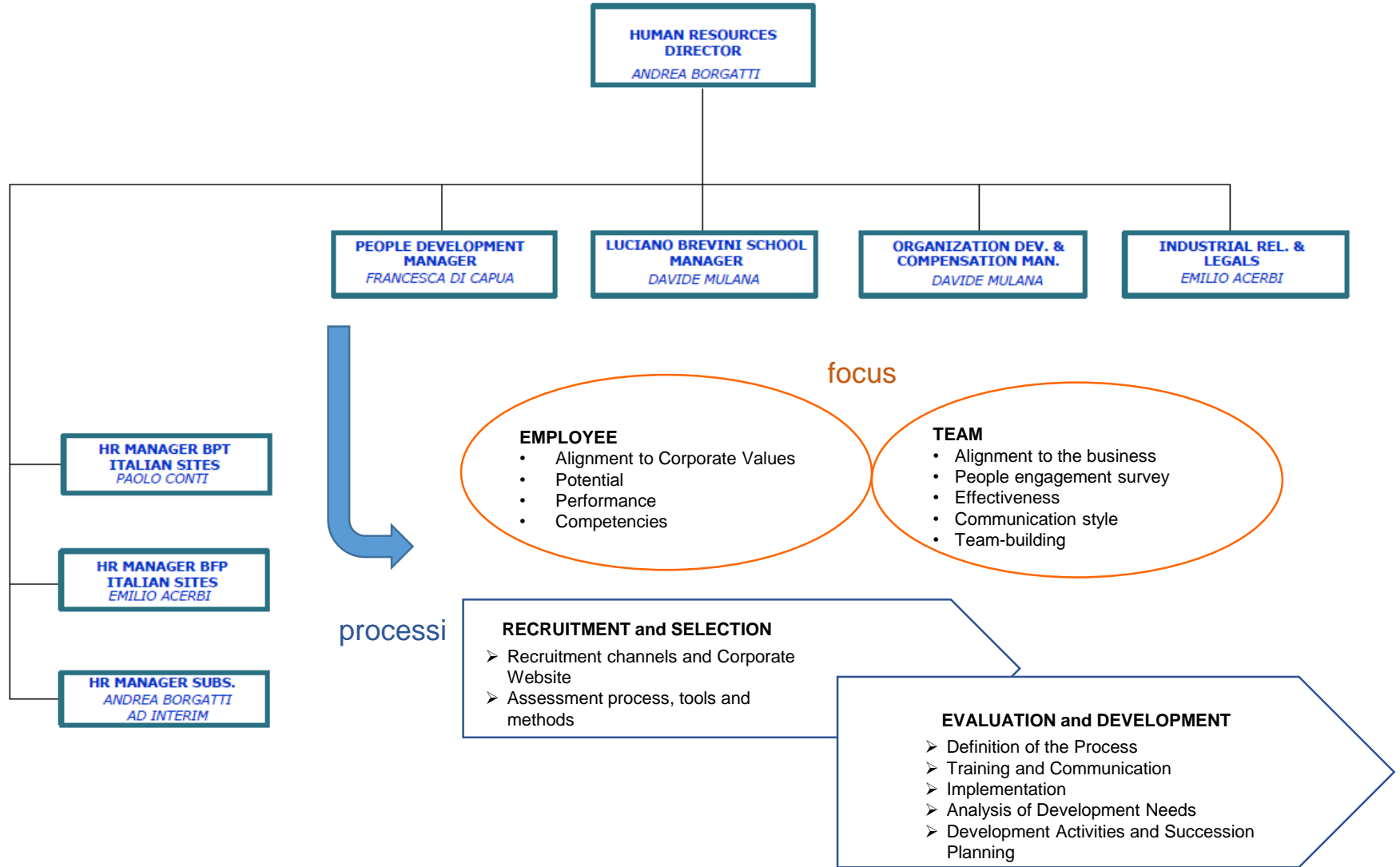
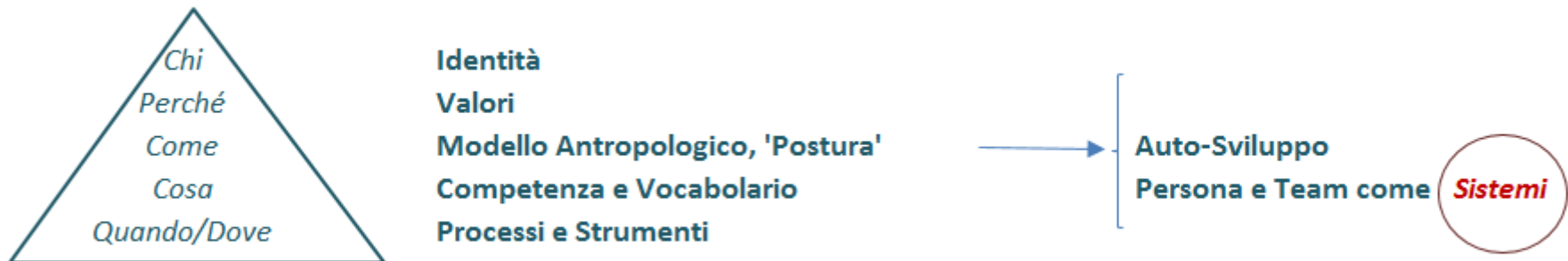




People Development
One Brevini
GIDP – 26.02.2016



Costituzione della Funzione *People Development*



Attese per l'Organizzazione

- Introduzione di una Cultura e un Linguaggio volti allo Sviluppo
- Responsabilità, **Causalità Interna** e Aggiramento della Paura della Valutazione
- Supporto all'Integrazione e al Cambiamento
- Patto e Riservatezza: **Fiducia** e Regole
- Coinvolgimento di tutti i livelli organizzativi
- Piacere nell'occuparsi di Sé

Attese per la Funzione *People Development*

- Sostanza della Competenza HR in un mondo di Tecnici --> **Credibilità**
- HR capace di condurre progetti in autonomia

Processi

giugno-dicembre 2015

- Formazione e Condivisione Modello Antropologico
- Team Building/Team Coaching - Vantaggio di una Supervisione esterna - Contratto Relazionale



on-going

- Ricerca e Selezione ● Valutazione Candidati rosa finale
Inserimento e Valutazione periodo di prova

on-going

- Valutazione e Sviluppo (Valutazione della Performance)
● Supporto allo Sviluppo Individuale
Supporto al Team Assessment/Team Building *Micro e Macro*

Progetti

novembre-dicembre 2015

- Laboratorio di Self-Empowerment e Team Building Direzione di Stabilimento

gennaio-marzo 2016

- Assessment Key People Direzione Commerciale di Gruppo

on-going

- Assessment Giovani Alto Potenziale

on-going

- Micro Assessment e Team Building Supporto all'Integrazione



Feedback - Auto/Etero-Valutazione

- Colloquio
- In-Basket
- **PERFORMANSE (Echo/Manager/Sales)**
- **PERFORMANSE Team Booster**



- apertura delle persone
- aggiramento della paura
- curiosità: 'è interessante vorrei rifarlo più avanti ed estenderlo ai miei collaboratori'
- dietro il 'parlare' delle hr esiste un know how credibile

Le Persone PEOPLE DEVELOPMENT

