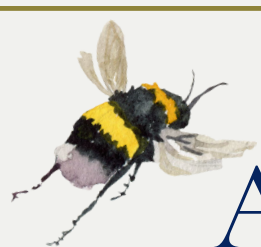
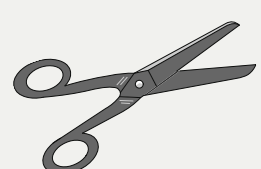




SI FA IN DUE...



## SPECIALE CAMPAGNA ASSOCIATIVA PRIMAVERA 2025



**50%** DI SCONTO SU TUTTE LE QUOTE PER ADESIONI EFFETTUATE ENTRO E NON OLTRE IL 31 MAGGIO

MODALITÀ E COSTI  
VALIDITÀ QUOTA  
1 MAGGIO-31 DICEMBRE 2025

- Adesione individuale  
Quota riservata ad un solo HR Manager **Euro 85**  
~~Euro 170~~
- Adesione aziendale  
Quota riservata a tutto il team HR dell'azienda **Euro 125**  
~~Euro 250~~
- Adesione under 35  
Quota riservata ad un solo junior HR Manager **Euro 50**  
~~Euro 100~~
- Individuale/amico  
Quota riservata ad un HR Manager su segnalazione di un altro associato **Euro 50**  
~~Euro 100~~

NOVITÀ 2025  
EVENTI ESPERIENZIALI

Porte aperte agli HR

Un percorso di visite aziendali, coinvolgendo gli HR associati, per scoprire le realtà del territorio e conoscerci

Gruppo Giovani  
"NextGEN"

Punto di riferimento per i giovani responsabili delle Risorse Umane, offrendo un ambiente di:  
-Confronto su esigenze specifiche  
-Formazione dedicata con partner esperti su temi rilevanti  
-Creazione di momenti di networking e scambio

PERCHÈ ASSOCIARSI

- Convegni in presenza 1 al mese
- Live webinar 3 al mese
- Webinar on demand nell'area riservata sito Gidp
- Corsi, seminari e master con sconti speciali dedicati
- HR Focus Magazine con interviste agli HR Director
- HR Focus Insight con approfondimenti dei partner
- Tavoli Tematici Innovation&Digital; Legale&Sindacale; Diversity&Inclusion; Talent Management; HR International Mgm; New ways of working
- Delegazioni Territoriali Emilia Romagna; Veneto; Lazio; Piemonte; Puglia; Sicilia

INFO

segreteria@gidp.it  
348 7677725

[PER ASSOCIARTI CLICCA QUI](https://gidp.it)

<https://gidp.it>